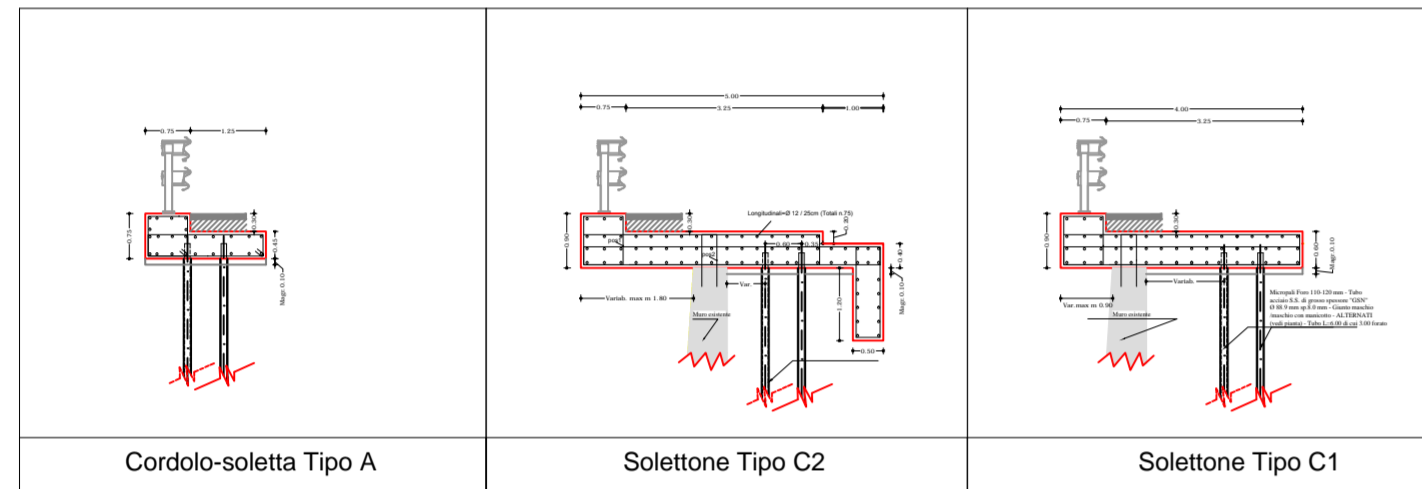


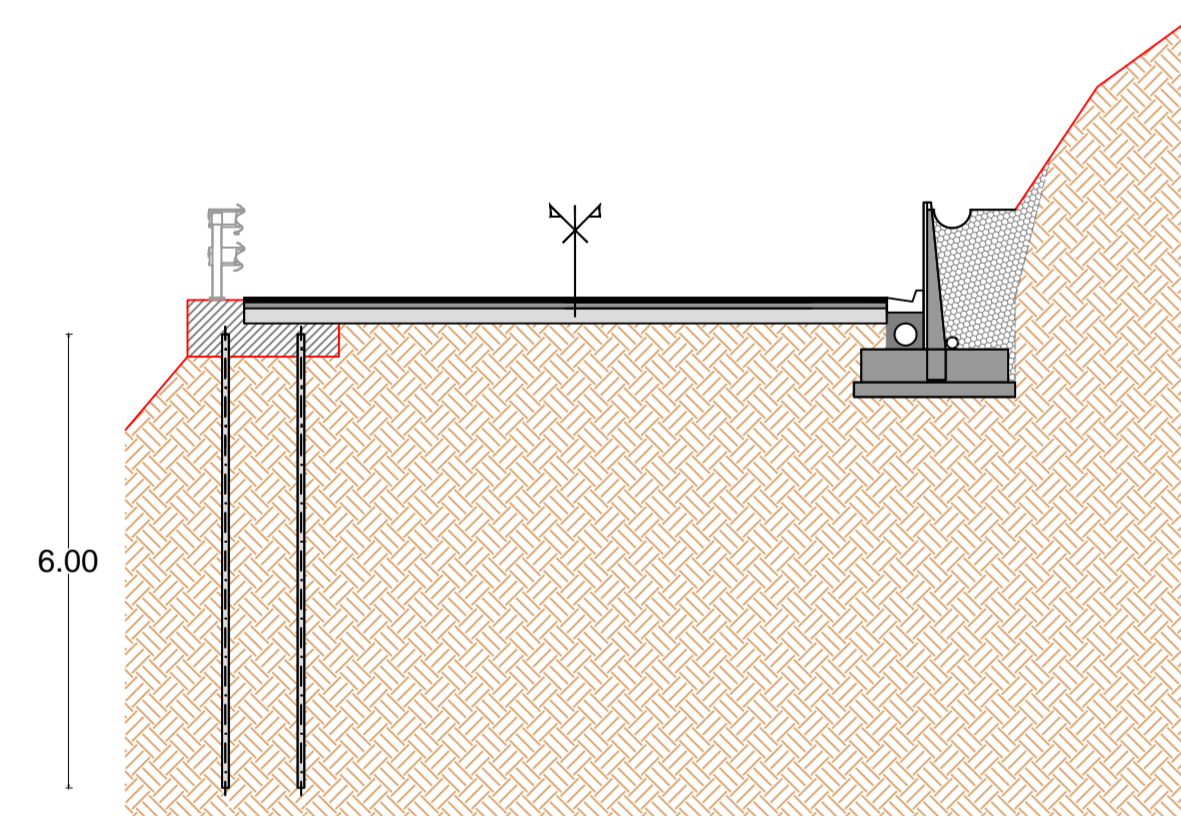
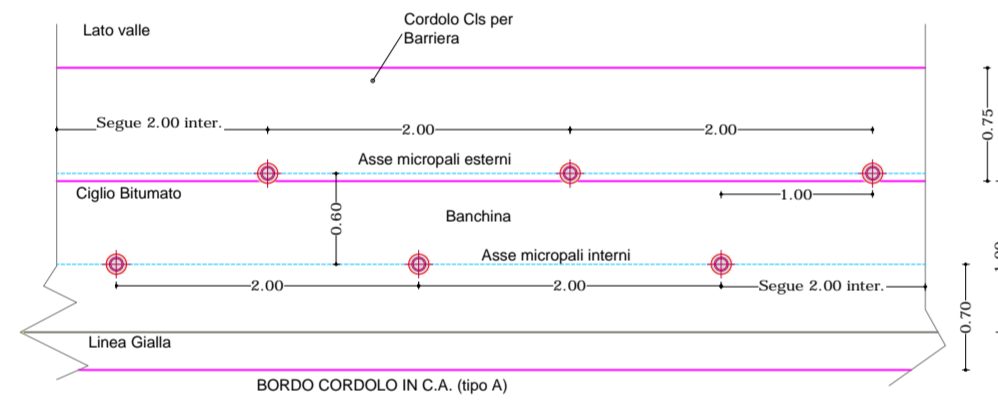
**VOCE CP\_01  
REALIZZAZIONE DI PARATIE PALI**

Pali speciali di fondazione, senza camicia, con inclinazione fino a 20 gradi, per ancoraggi o altro, eseguiti mediante l'utilizzazione di attrezzature adeguate al terreno da attraversare, compreso il successivo getto a pressione, nei fori così ricavati, in presenza di armatura metallica, di malta cementizia additivata, sino al volume effettivo di getto non inferiore a tre volte il teorico assorbimento del terreno, fino alla profondità di m 15,00. Compreso ogni onere e magistero. In terreni rocciosi poco litoidi (resistenza alla compressione compresa fra 12,1 e 30,0 N/cm<sup>2</sup>): per diametro esterno da 101 a 130 mm Armatura di micropali effettuata attraverso la fornitura e posa di profilati tubolari in acciaio S355H filettati, con manicotto e provvisti di valvole di iniezione Armatura di micropali con profilati tubolari in acciaio S355H provvisti di valvole di iniezione per totali ml 318 ca. e lunghezza di perforazione di ml.6.00; - **ARMATURA MICROPALI** effettuata attraverso la fornitura e posa di profilati tubolari in acciaio S355H filettati, con manicotto e provvisti di valvole di iniezione Armatura di micropali con profilati tubolari in acciaio S355H provvisti di valvole di iniezione: totali previsti Kg 9600 ca. Armatura e resistenza rispondente ai requisiti statici come da calcolo allegato. Compreso calcolo e verifica delle strutture in c.a.

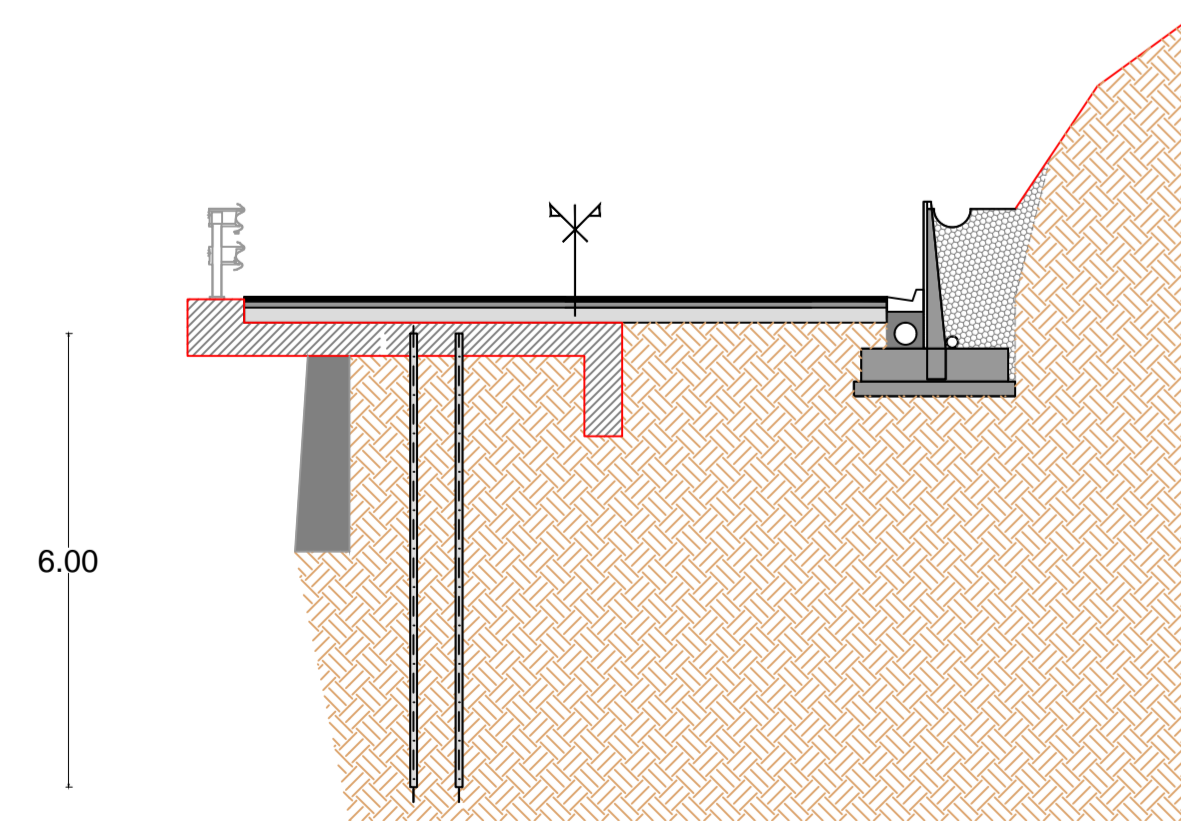


Totale Pali : N° 53  
Lunghezza palo: 6 m  
Interrasse: 2 m

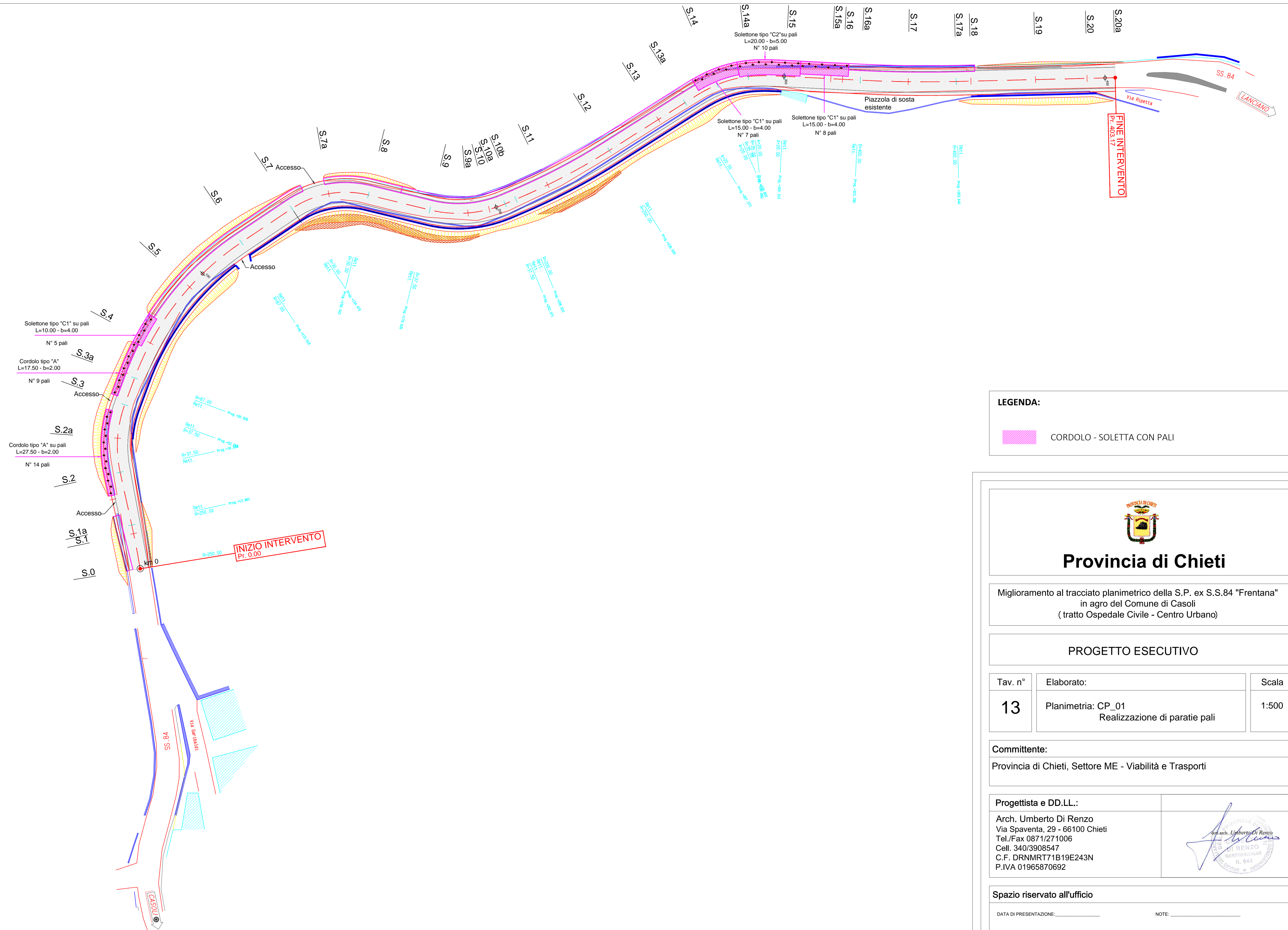
**SCHEMA PALI CORDOLO-SOLETTA**



**SCHEMA CORDOLO SU PALI ( Tipo A)**



**SCHEMA SOLETTA SU PALI ( Tipo C2)**



**LEGENDA:**

CORDOLO - SOLETTA CON PALI



**Provincia di Chieti**

Miglioramento al tracciato planimetrico della S.P. ex S.S.84 "Frentana" in agro del Comune di Casoli ( tratto Ospedale Civile - Centro Urbano)

**PROGETTO ESECUTIVO**

Tav. n°	Elaborato:	Scala
<b>13</b>	Planimetria: CP_01 Realizzazione di paratie pali	1:500

**Committente:**  
Provincia di Chieti, Settore ME - Viabilità e Trasporti

**Progettista e DD.LL.:**

Arch. Umberto Di Renzo  
Via Spaventa, 29 - 66100 Chieti  
Tel./Fax 0871/271006  
Cell. 340/3908547  
C.F. DRNMRT71B19E243N  
P.IVA 01965870692



**Spazio riservato all'ufficio**

DATA DI PRESENTAZIONE: \_\_\_\_\_ NOTE: \_\_\_\_\_