



PROVINCIA  
DI CHIETI

Prot. n. 14775

Chieti, li - 5 MAG. 2015

Al Sig. Prefetto di CHIETI

Ai Sigg. Sindaci dei Comuni di  
Gamberale - Pizzoferrato

Alla Questura di CHIETI

Al Comando Gruppo C.C. di CHIETI

Al Comando Polstrada di CHIETI

Alla Regione Abruzzo, Settore Trasporti PESCARA

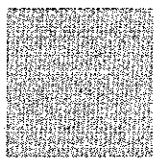
**OGGETTO:** Ordinanza di regolamentazione della circolazione stradale.  
**REVOCA ORDINANZA N. 358/2015** di chiusura al traffico di tratti di S.P. 166  
"Valle del Sole" e S.P. 164 "Quadri Stazione di Palena", nei Comuni di  
Pizzoferrato e Gamberale.

Si trasmette copia dell'ordinanza n. 392 del - 5 MAG. 2015 relativa  
all'oggetto, con preghiera di curarne l'esecuzione e l'osservanza ciascuno per le parti di  
competenza.

L'Ordinanza può essere scaricata dal sito istituzionale della Provincia di Chieti al seguente link:  
[www.provincia.chieti.it/flex/cm/pages/ServeBLOB.php/L/IT/IDPagina/2668](http://www.provincia.chieti.it/flex/cm/pages/ServeBLOB.php/L/IT/IDPagina/2668).

IL DIRIGENTE DEL SETTORE  
(Dott. Ing. Carlo CRISTINI)

OPERE PUBBLICHE - GRANDI OPERE - SICUREZZA STRADALE





ORDINANZA n. 392 del -5 MAG. 2015  
DI REGOLAMENTAZIONE DELLA CIRCOLAZIONE STRADALE

**Revoca ordinanza divieto di circolazione lungo  
le SS.PP. 164 e 166 in agro di Pizzoferrato e Gamberale**

**IL DIRIGENTE DEL SETTORE 6**

**VISTO** la precedente Ordinanza n. 358 del 26.02.2015 che vietava cautelativamente la circolazione lungo la S.P. 166 (tratto km 4+420 ÷ 6+846) e la S.P. 164 (tratto km 17+263 ÷ 18+119), a causa del pericolo di caduta di alberi e rami sovraccaricati dagli accumuli di neve;

**CONSIDERATO** che si è provveduto alla rimozione dalla sede stradale delle piante e dei rami caduti sul piano viabile o pericolanti;

**CHE** è stata inoltre ripristinata la transitabilità della strada mediante interventi di riparazione del piano viabile con ricarichi di misto frantoiato e pulitura di tratti di cunette laterali;

**CIÒ PREMESSO:**

**VISTI** gli artt. 5, 6 e 7 D.Lgs. 30.4.92, n° 285, sulla disciplina della circolazione stradale e il relativo Regolamento di Esecuzione approvato con D.P.R. 16.12.92, n° 495, e successive modificazioni ed integrazioni:

**ORDINA**

1. con effetto immediato, la revoca dell'Ordinanza n. 358 del 26.02.2015, con conseguente ripristino della circolazione stradale lungo la S.P. 166 dal km 4+420 al km 6+846 e lungo la S.P. 164 dal km 17+263 al km 18+119.

Gli Ufficiali, i Funzionari e gli Agenti cui spetta ai sensi dell'art. 12 del Codice della Strada, l'espletamento dei servizi di Polizia Stradale, sono incaricati dell'esecuzione della presente ordinanza.

**Il Dirigente del Settore 6**  
(Dott. Ing. Carlo CRISTINI)

