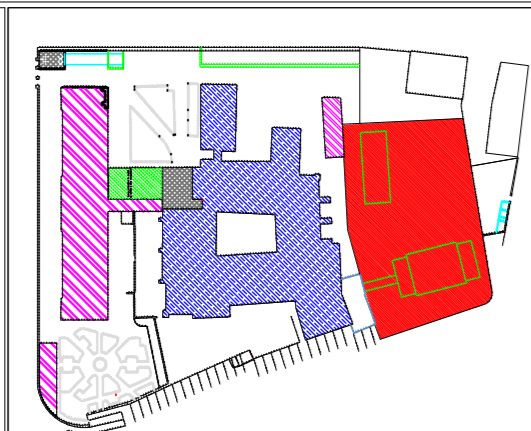
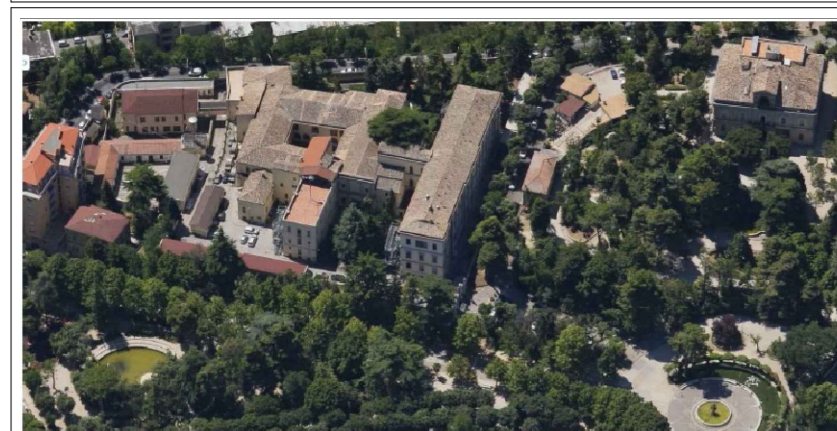




REGIONE ABRUZZO  
 DIPARTIMENTO OPERE PUBBLICHE, GOVERNO DEL TERRITORIO E POLITICHE AMBIENTALI - DPC  
 SERVIZIO DEL GENIO CIVILE REGIONALE DI CHIETI



Tipo di intervento: Progetto per la realizzazione di un polo culturale integrato nell'ex Caserma Bucciante di Chieti

Elaborato ARCH\_17 PROGETTO PRELIMINARE  
 Progetto di fattibilità tecnica ed economica ai sensi dell'art. 23 D.Lgs 50/2016

Tipo di elaborato PLANIMETRIA GENERALE  
 Stato di progetto

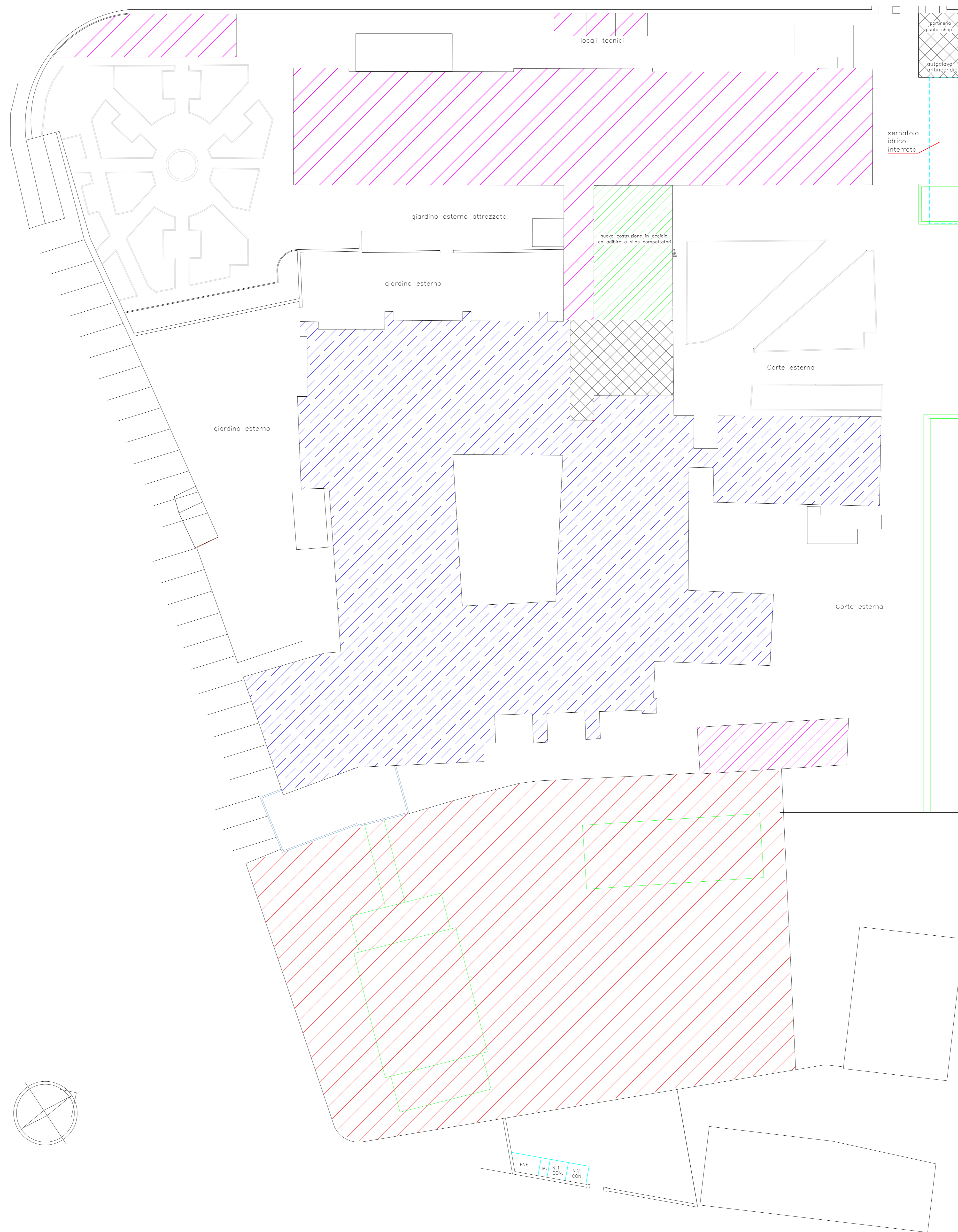
GRUPPO DI PROGETTAZIONE

Ing. Giovanni Masciarelli  
 Arch. Mariateresa Santovito  
 Arch. Fabrizio Di Matteo  
 Geom. Giuseppe Fioriti  
 Geol. Luciano Del Sordo  
 Ing. Francesco Campitiello

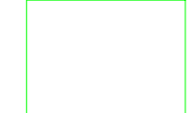
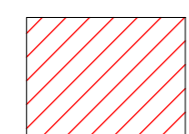
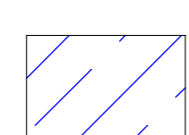
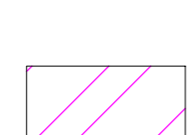


IL RUP Ing. Silvio Iervese IL DIRIGENTE DEL SERVIZIO Ing. Vittorio Di Biase

Data Rev. Scala 1 : 200

PLANIMETRIA GENERALE



LEGENDA

- demolizioni 
- area di competenza agenzia del demanio 
- area da destinare all'Università "G. D'Annunzio" 
- area da destinare a Biblioteca Provinciale 
- area da destinare a funzioni comuni 
- locali tecnici elettricità intero complesso 
- nuovo edificio in acciaio da adibire a silos 