



PROVINCIA
DI CHIETI

Prot. n. 10653
Chieti, li 20 GIU. 2017

Al Sig. Prefetto di CHIETI

Ai Sigg. Sindaci dei Comuni di
Casalbordino

Alla Società Autostrade per l'Italia
Direzione 7° Tronco - Pescara
autostradeperlitaliad7pescara@pec.autostrade.it

Alla Questura di CHIETI

Al Comando Gruppo C.C. di CHIETI

Al Comando Polstrada di CHIETI

Alla Regione Abruzzo. Settore Trasporti PESCARA

OGGETTO: Ordinanza di regolamentazione della circolazione stradale.

Istituzione limitazione di portata a 26 Ton. sul cavalcavia A14 sito al km 3+053 della S.P. n. 216 "Ex S.S.364 di Atesa" nel Comune di Casalbordino, dal 21.06.2017 al 19.08.2017.

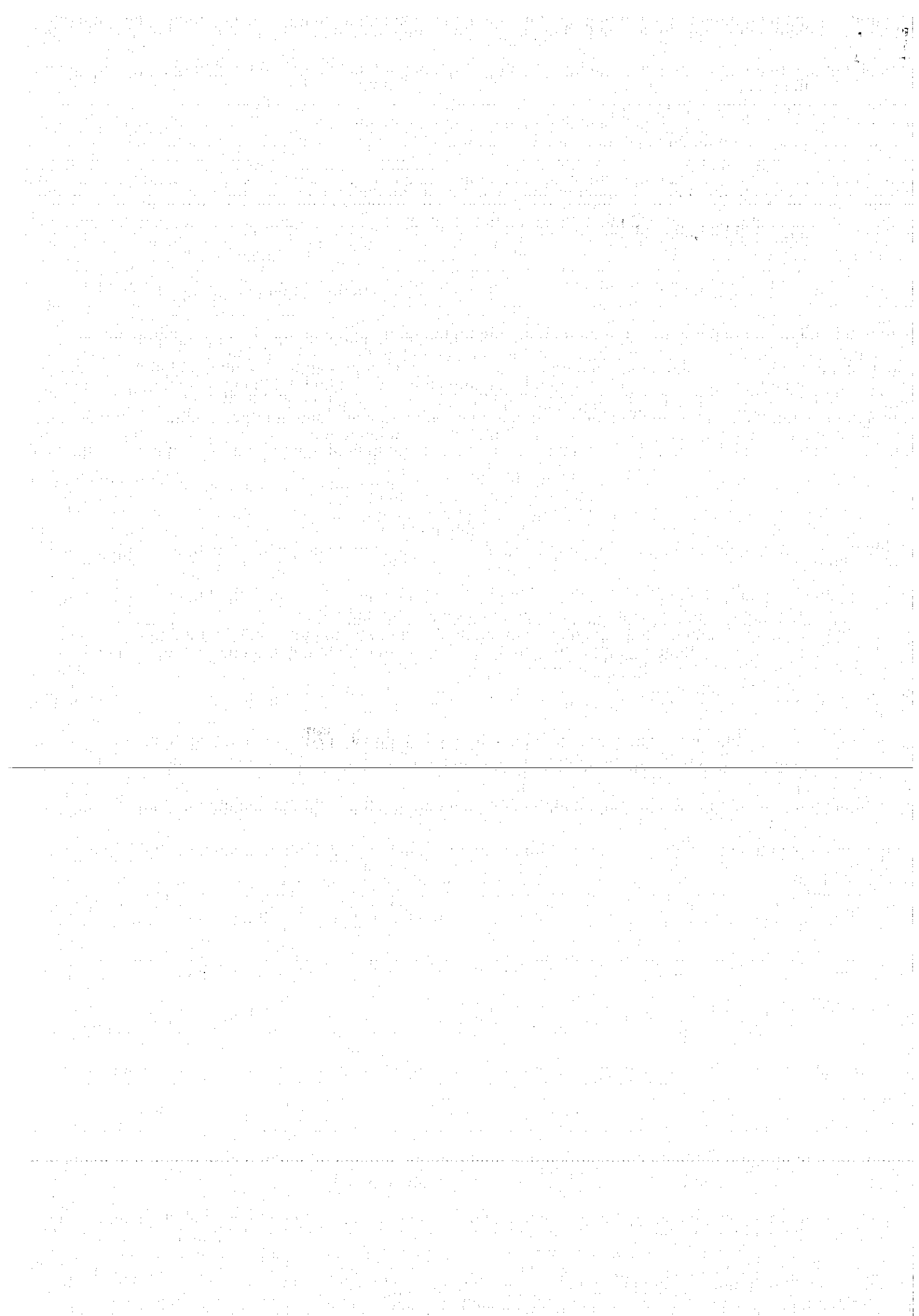
Si trasmette copia dell'ordinanza n. 492 del 20 GIU. 2017 relativa all'oggetto, con preghiera di curarne l'esecuzione e l'osservanza ciascuno per le parti di competenza.

L'Ordinanza può essere scaricata dal sito istituzionale della Provincia di Chieti.

IL DIRIGENTE DEL SETTORE
(Dott. Ing. Carlo CRISTINI)



OPERE PUBBLICHE - GRANDI OPERE - SICUREZZA STRADALE





ORDINANZA n. 492 del 20 GIU. 2017
DI REGOLAMENTAZIONE DELLA CIRCOLAZIONE STRADALE

Istituzione limitazione di portata a 26 Ton. sul cavalcavia A14 sito al km 3+053 della S.P. n. 216 "Ex S.S.364 di Atessa" nel Comune di Casalbordino, dal 21.06.2017 al 19.08.2017.

IL DIRIGENTE DEL SETTORE 2

PREMESSO che con nota ASPI/T7/2017/0002282/EU del 15/06/2017 la Società Autostrade per l'Italia Direzione 7° Tronco - Pescara ha comunicato la necessità di dover eseguire interventi per la sicurezza finalizzati all'adeguamento delle barriere di protezione sul Cavalcavia n.272, sito al km 3+053 della S.P. n. 216 "Ex S.S.364 di Atessa" nel Comune di Casalbordino;

che con medesima nota la suddetta Società ha richiesto l'emissione di specifica ordinanza per istituzione limitazione di portata a 26 Ton. su detto cavalcavia A14, mediante l'installazione di idonea segnaletica temporanea;

CONSIDERATO che in relazione alla tempistica organizzativa i lavori saranno realizzati dal 21.06.2017 al 19.08.2017.

RICHIAMATA la precedente Ordinanza n.316 del 01.04.2014, con la quale è stato istituito il limite massimo di velocità a 30 km/h e il divieto di sorpasso sui cavalcavia in attraversamento della tratta autostradale di competenza della Direzione VII - Pescara, tra cui quello in argomento.

VISTO l'articolo 5 comma 3 e l'articolo 6 commi 4 e 5 del D.L.vo 30.04.92 n.285 e successive modifiche ed integrazioni, sulla disciplina della circolazione stradale ed il relativo Regolamento di esecuzione;

VISTI gli articoli dal 30 al 42 del Regolamento di attuazione ed esecuzione del C.d.S.;

VISTO il D.M. 10.07.2002 relativo alla segnaletica di cantiere;

ORDINA

Istituzione limitazione di portata a 26 Ton. sul cavalcavia A14 sito al km 3+053 della S.P. n. 216 "Ex S.S.364 di Atessa" nel Comune di Casalbordino, dal 21.06.2017 al 19.08.2017.

Le prescrizioni di cui sopra saranno portate a conoscenza degli utenti mediante l'apposizione dei relativi segnali stradali temporanei, secondo gli schemi segnaletici previsti nel D.M. 10.07.2002 e le tavole della cantierizzazione costituente parte





PROVINCIA
DI CHIETI

integrante del Piano di Sicurezza e Coordinamento, da parte di Società Autostrade per l'Italia Direzione 7° Tronco - Pescara che dovrà vigilare sul cantiere per tutta la durata dei lavori e resterà l'unica e sola responsabile verso terzi per eventuali danni a persone o cose inerenti il traffico.

Avverso il presente provvedimento è ammesso ricorso gerarchico al Ministero dei LL.PP. ai sensi dell'art. 37 c. 3 del C.d.S. e con le procedure di cui all'art. 74 del relativo Regolamento di Esecuzione.

Gli Ufficiali, i Funzionari e gli Agenti cui spetta ai sensi dell'art. 12 del Codice della Strada, l'espletamento dei servizi di Polizia Stradale, sono incaricati dell'esecuzione della presente ordinanza.

Il Dirigente del Settore 2
(Dott. Ing. Carlo CRISTINI)

OPERE PUBBLICHE - GRANDI OPERE - SICUREZZA STRADALE

