



REGIONE ABRUZZO  
 DIPARTIMENTO OPERE PUBBLICHE, GOVERNO DEL TERRITORIO E POLITICHE AMBIENTALI - DPC  
 SERVIZIO DEL GENIO CIVILE REGIONALE DI CHIETI



Tipo di intervento: Progetto per la realizzazione di un polo culturale integrato nell'ex Caserma Bucciante di Chieti

Elaborato: **PROGETTO PRELIMINARE**  
 STR\_T-13 Progetto di fattibilità tecnica ed economica ai sensi dell'art. 23 D.Lgs 50/2016

Tipo di elaborato: **INTERVENTI SU PARETI: P1-P2**  
 Stato di progetto

GRUPPO DI PROGETTAZIONE

Ing. Giovanni Masciarelli  
 Arch. Mariateresa Santovito  
 Arch. Fabrizio Di Matteo  
 Geom. Giuseppe Fioriti  
 Geol. Luciano Del Sordo  
 Ing. Francesco Campitiello

IL RUP  
 Ing. Silvio Iervese

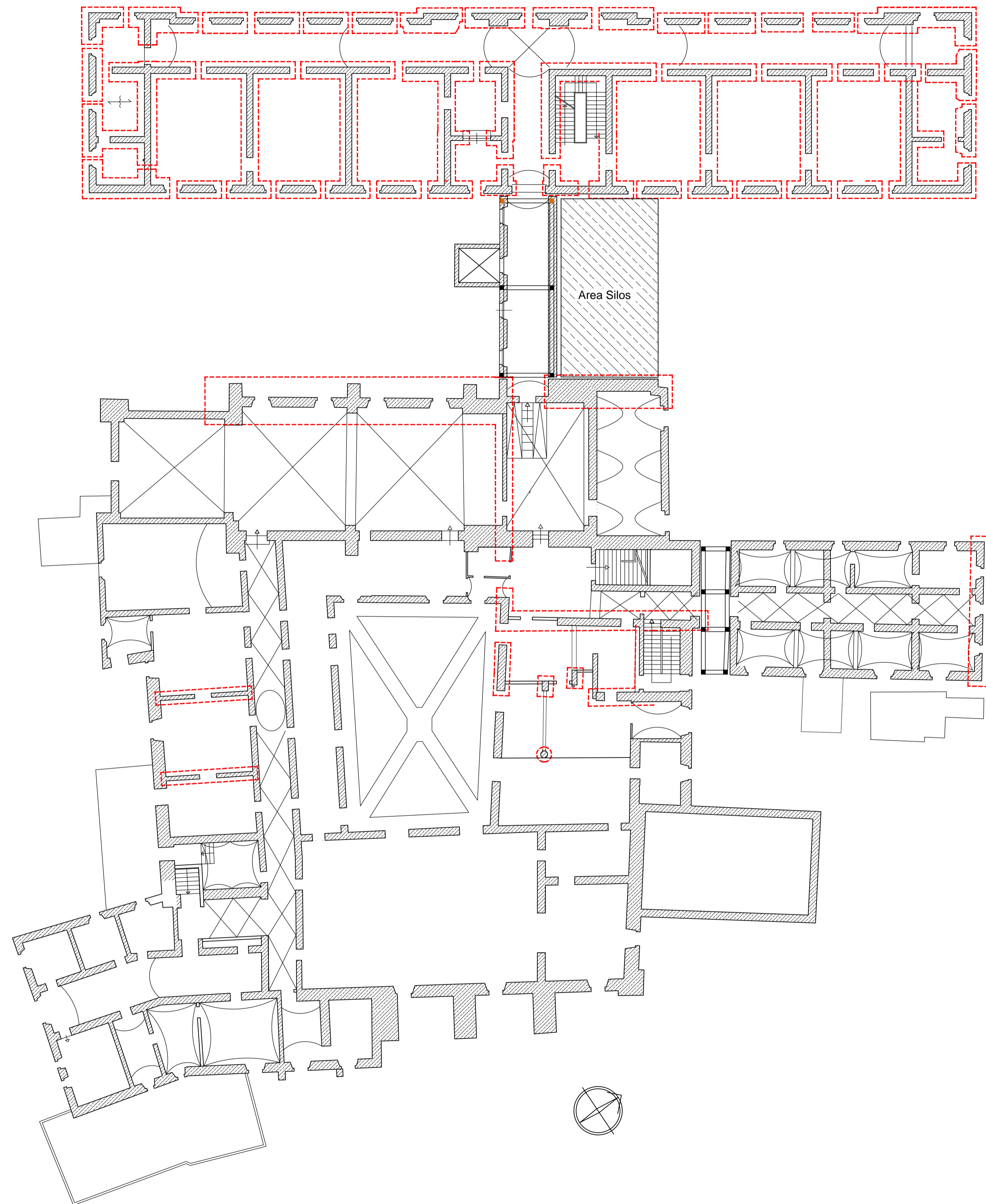
IL DIRIGENTE DEL SERVIZIO  
 Ing. Vittorio Di Biase

Data	Rev.	Scala 1 : 200
------	------	------------------

LEGENDA

--- INTERVENTO 13 Intonaco armato

Pianta piano primo Scala 1:200



Pianta piano secondo Scala 1:200

