

Tipo di intervento: Progetto per la realizzazione di un polo culturale integrato nell'ex Caserma Buccardone di Chieti

Elaborato STR_T-04 PROGETTO PRELIMINARE
 Progetto di fattibilità tecnica ed economica ai sensi dell'art. 23 D.Lgs 50/2016

Tipo di elaborato RILEVIO STRUTTURALE PIANO SECONDO Stato di fatto

GRUPPO DI PROGETTAZIONE

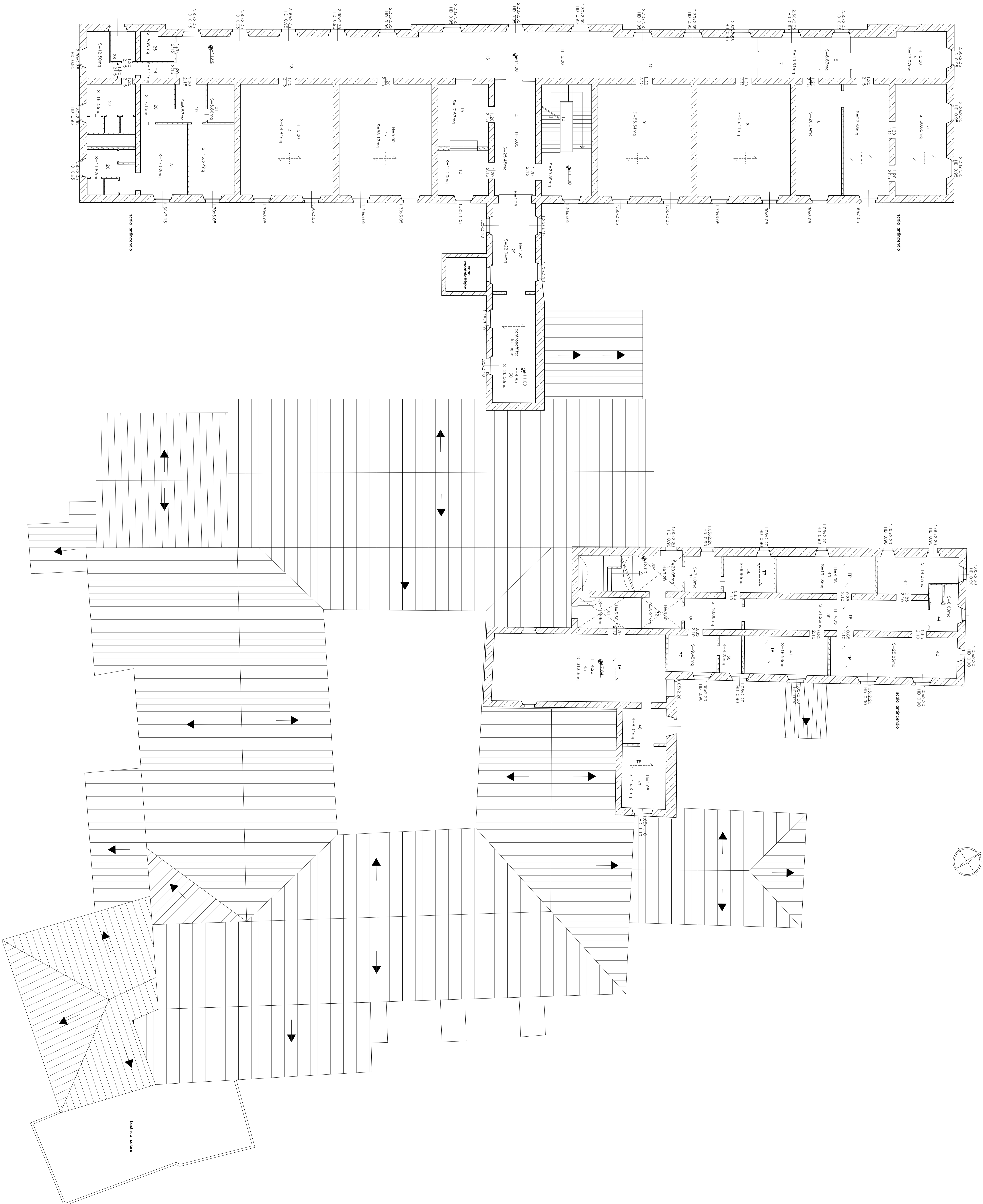
Ing. Giovanni Masciarelli
 Arch. Mariateresa Santovito
 Arch. Fabrizio Di Matteo
 Geom. Giuseppe Foti
 Geol. Luciano Del Sordo
 Ing. Francesco Campiello

IL RUP
 Ing. Silvio Iervase

IL DIRIGENTE DEL SERVIZIO
 Ing. Vittorio Di Base

Data Rev. Scala 1:200

Pianta piano secondo Scala 1:100



LEGENDA

	voltine e putrelle
	volta a botte
	volta a crociera
	volta a podgione
	arco
	CL copriata in legno
	SIC solcio in latero cemento
	TP tavelloni e putrelle
	murazione portante in mattoni pieni
	tramezzi