

PROVINCIA
DI CHIETI

Provincia di Chieti

Settore 5

Edilizia Scolastica e Provinciale, Difesa del Suolo, Protezione Civile, Sicurezza sui Luoghi di Lavoro, Servizio Sismico Territoriale

SERVIZIO EDILIZIA SCOLASTICA E PROVINCIALE

PROGETTO ESECUTIVO

OGGETTO: **Liceo Scientifico di Lanciano - Completamento**

ELABORATO: **PLANIMETRIE**

DIRIGENTE: Dott. Ing. Carlo CRISTINI





RESPONSABILE UNICO DEL
PROCEDIMENTO: Arch. Francesco FARAONE

PROGETTISTA: Arch. Francesco FARAONE

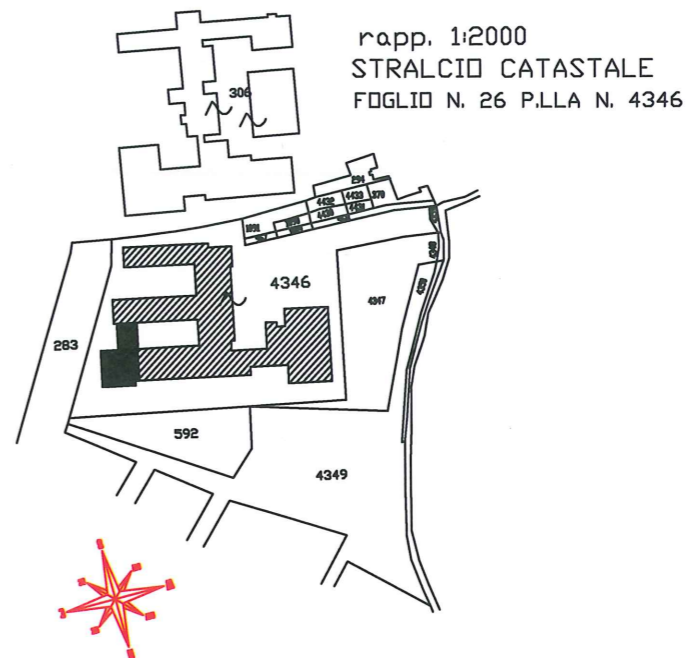
SUPPORTO ESTERNO: Geom. Fabio MARINELLI

SCALA: **1:500 / 1:2.000**

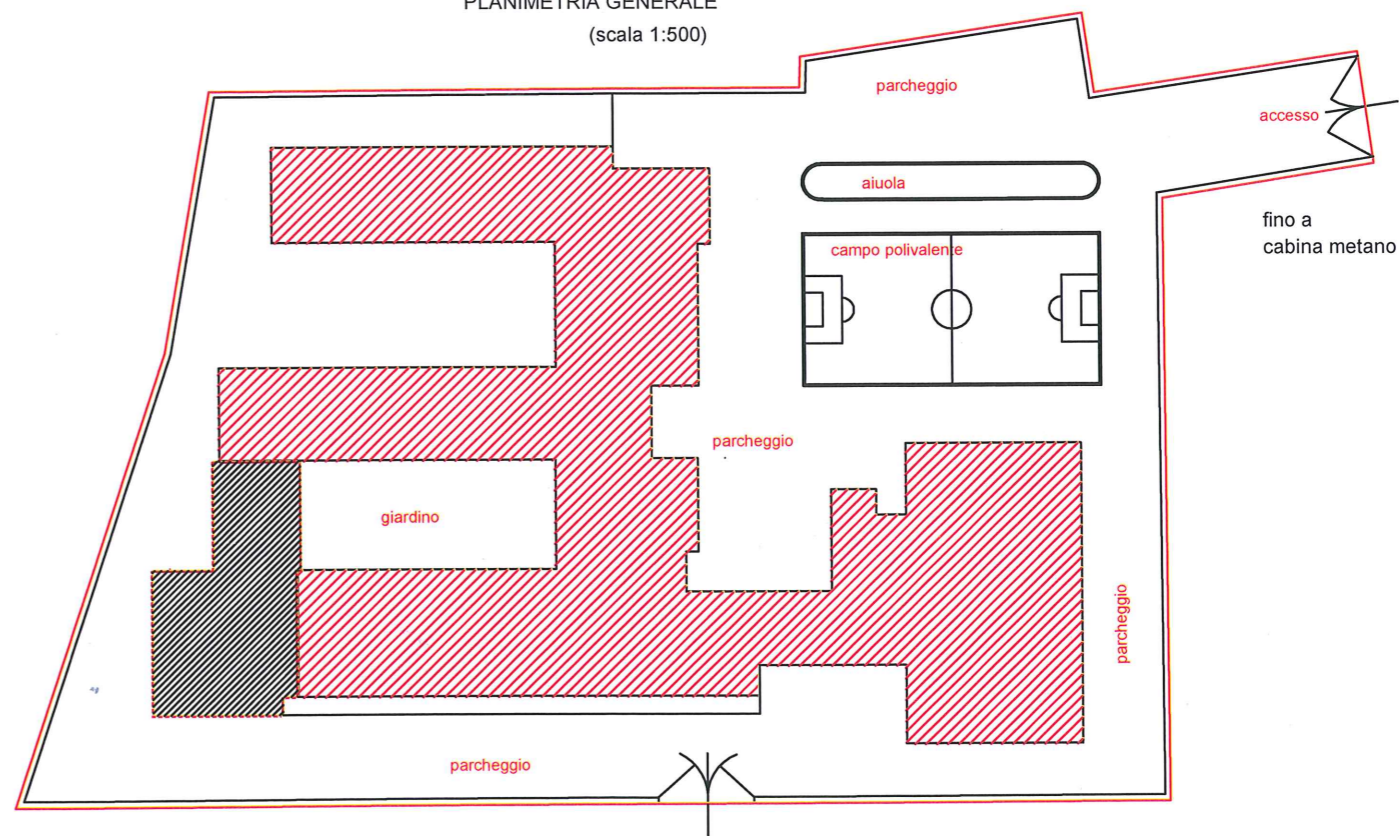
ELABORATO: **1**

Questo elaborato è di proprietà della "Provincia di Chieti", pertanto non può essere riprodotto né integralmente e né in parte senza l'autorizzazione scritta della stessa. Da non utilizzare per scopi diversi da quelli per cui è stato fornito.



PLANIMETRIA GENERALE
(scala 1:500)



LEGENDA



AREA DELL'INTERO PLESSO SCOLASTICO OGGETTO DI INTERVENTO