



PROVINCIA  
DI CHIETI

# Provincia di Chieti

## Settore 2

Viabilità, Edilizia Scolastica e Pianificazione Territoriale  
SERVIZIO EDILIZIA SCOLASTICA E PROVINCIALE

### PROGETTO ESECUTIVO

LAVORI DI:

Manutenzione straordinaria degli intonaci esterni lato  
ampliamento, barriere architettoniche e messa in sicurezza  
gradinata vecchia sede dell'ITCG "E. Fermi" di Lanciano.

ELABORATO:

ELABORATI GRAFICI, FASI DI LAVORO E  
PARTICOLARI COSTRUTTIVI

RESPONSABILE UNICO DEL  
PROCEDIMENTO:

Dott. Ing. Michele ZULLI

PROGETTISTI:

Dott. Ing. Michele ZULLI

Geom. Adriano DI GIOVANNI

Visto: IL DIRIGENTE:

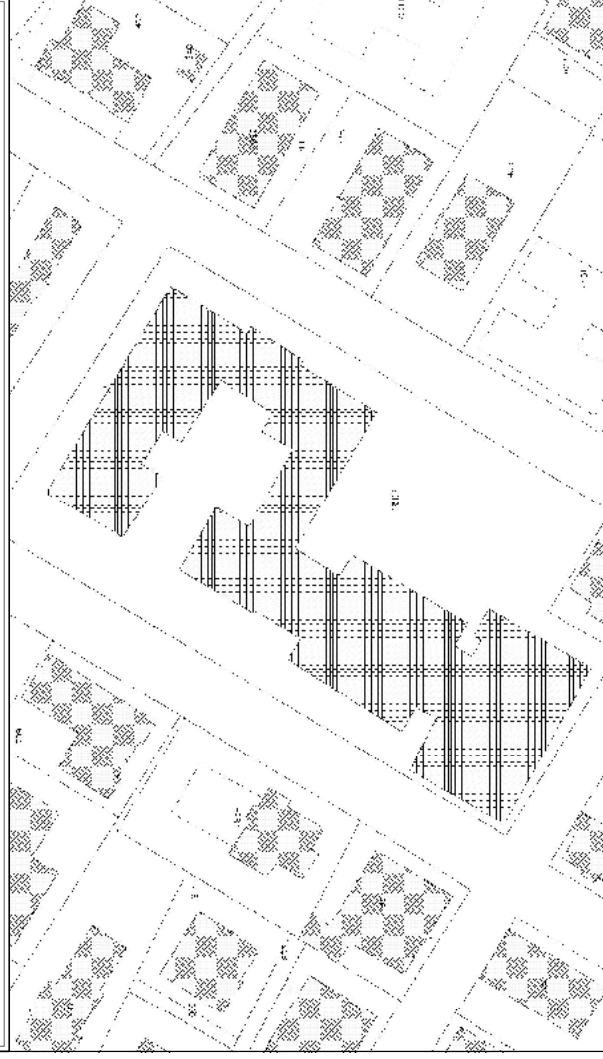
Dott. Ing. Carlo CRISTINI

DATA:

- 3 MAG. 2017



PLANIMETRIA CATASTALE (Fig. 24 - P.lla 393) - scala 1:500



# Provincia di Chieti

## Settore 2

Viaibilità, Edilizia Scolastica e Pianificazione Territoriale  
SERVIZIO EDILIZIA SCOLASTICA E PROVINCIALE

### PROGETTO ESECUTIVO

Manutenzione straordinaria degli intonaci esterni lato ampliamento, barriere architettoniche e messa in sicurezza gradinata vecchia sede dell'ITCG "E. Fermi" di Lanciano.

LAVORI DI:

### ELABORATI GRAFICI, FASI DI LAVORO E PARTICOLARI COSTRUTTIVI

Dott. Ing. Michele ZULLI

Dott. Ing. Michele ZULLI

Geom. Adriano DI GIOVANNI

Dott. Ing. Carlo CRISTINI

DATA:

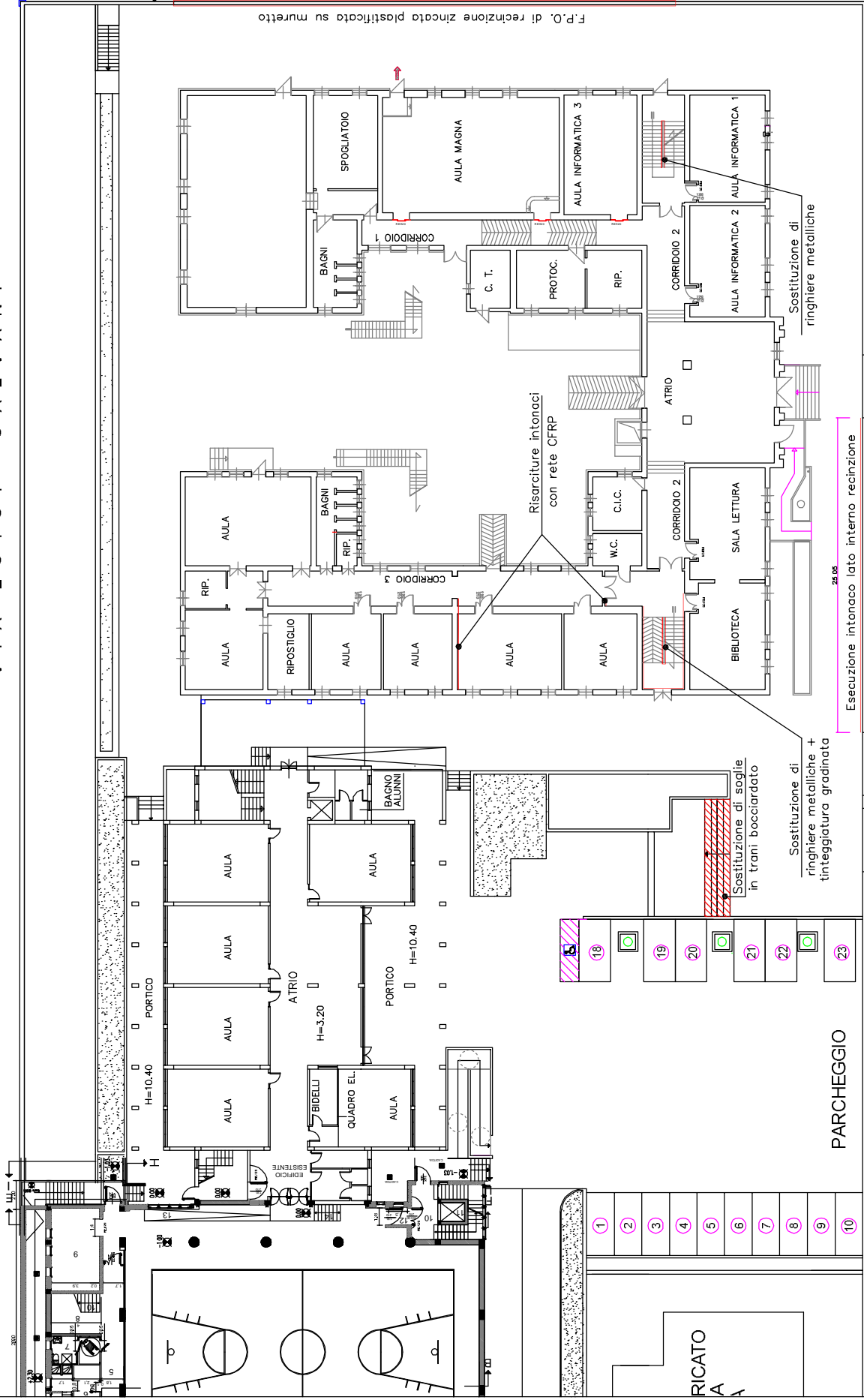
Questo elaborato è di proprietà della "Provincia di Chieti" pertanto non può essere riprodotto né integralmente né in parte senza autorizzazione scritta dalla stessa. Da non utilizzare per scopi diversi da quelli per cui è stato fornito.



# ELABORATI DI PROGETTO

TAV. 2

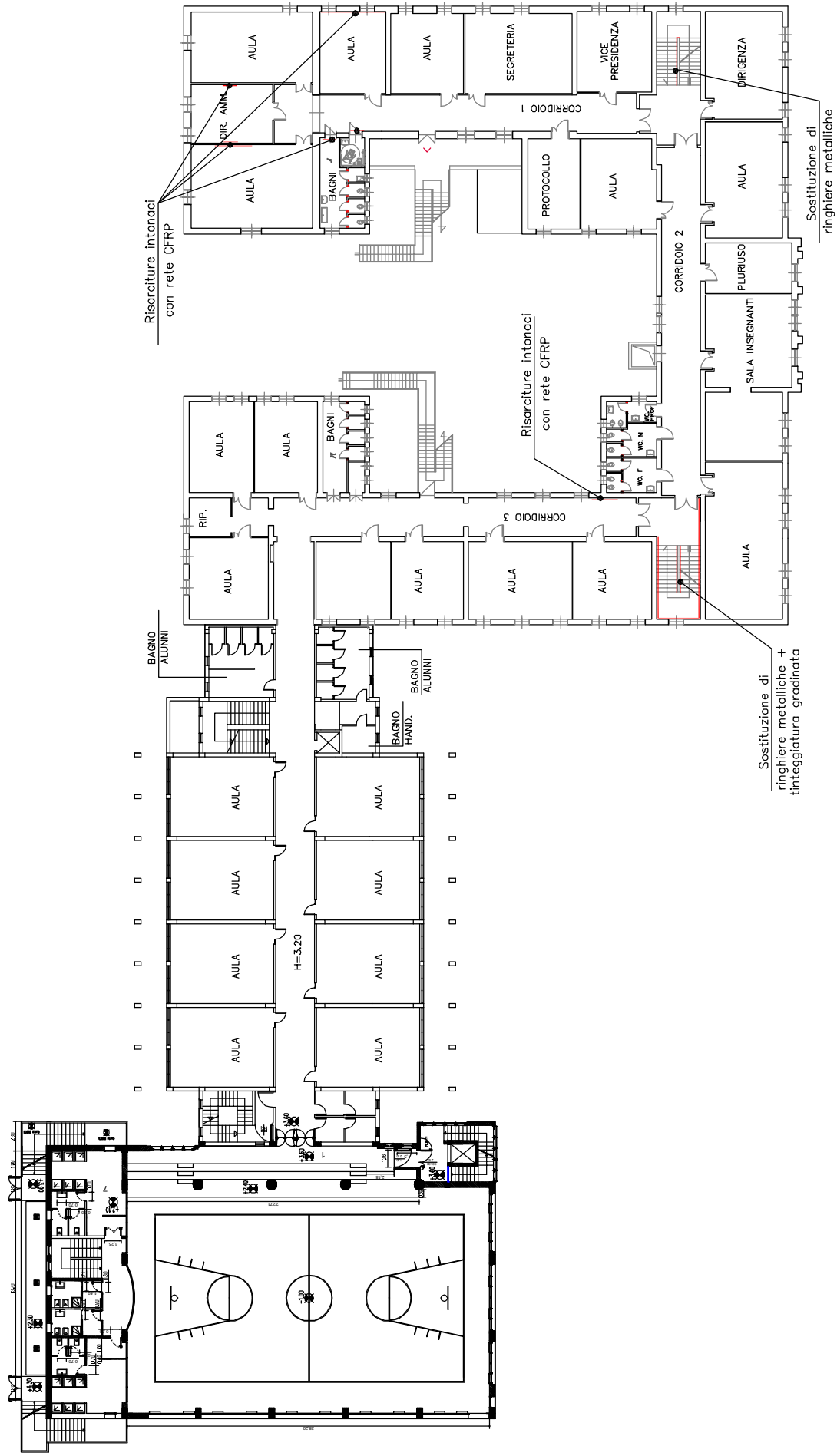
VIA LUIGI GALVANI



INGRESSO

VIA LE MARCONI

Pianta P.T.



Risarciture intonaci con rete CFRP

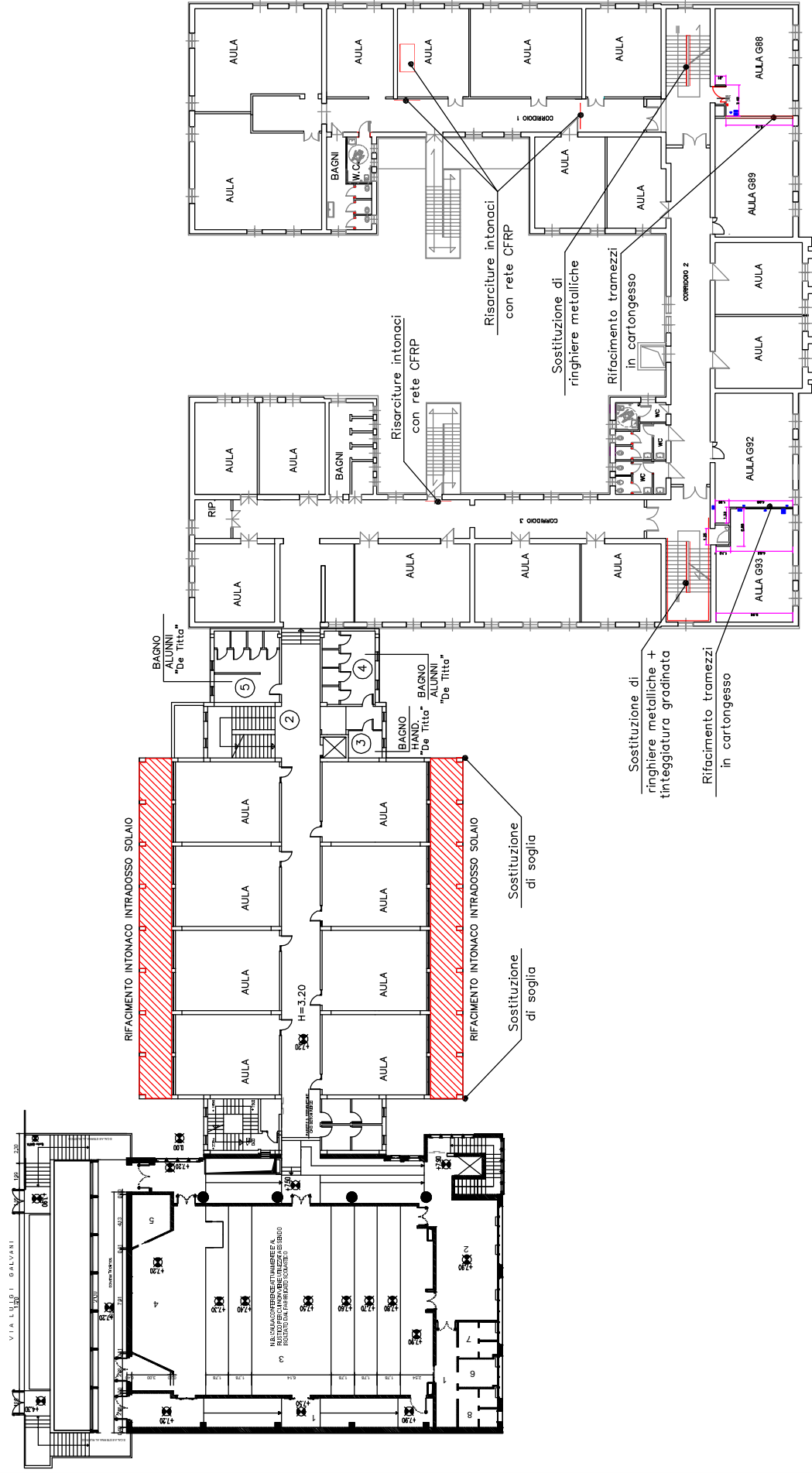
Risarciture intonaci con rete CFRP

Sostituzione di ringhiere metalliche + tinteggiatura gradinata

Sostituzione di ringhiere metalliche

# ELABORATI DI PROGETTO

TAV. 4



Pianta 2 P.

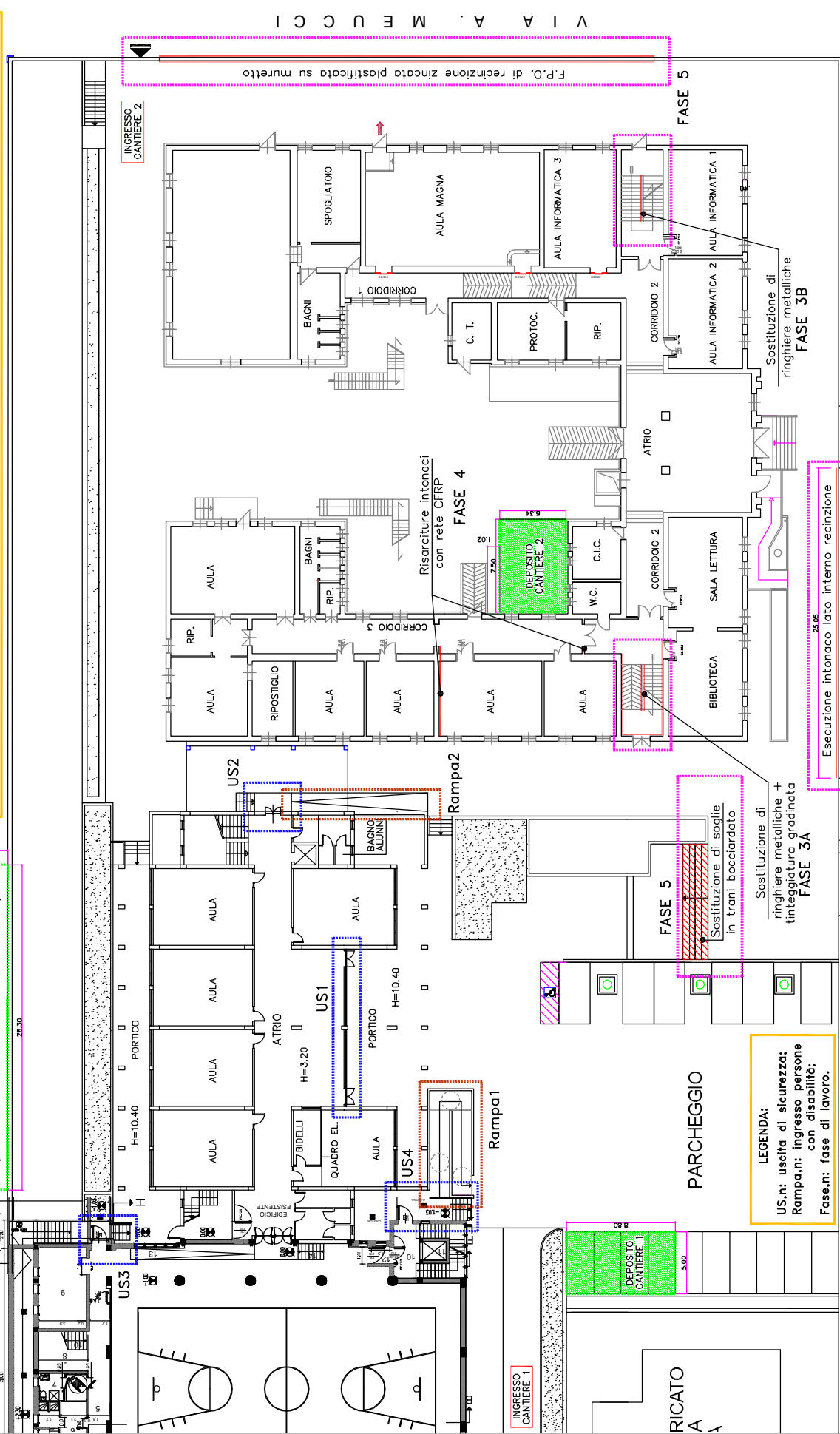
# CANTIERE E FASI DI LAVORO

TAV. 5

## PRESCRIZIONI SU FASI DI LAVORO:

- 1) Le fasi 1A e 1B devono essere eseguite distintamente. Terminata l'una inizierà l'altra. Non possono essere eseguite contemporaneamente alle fasi 3A e 3B.
- 2) Le fasi 2A e 2B devono essere eseguite distintamente. Terminata l'una inizierà l'altra. Devono essere eseguite prima delle fasi 3A e 3B.
- 3) Le fasi 3A e 3B devono essere eseguite distintamente. Terminata l'una inizierà l'altra.

AREA DI STAZIONAMENTO CESTELLO  
OGGETTO DI RICHIESTA DI OCCUPAZIONE DI SUOLO PUBBLICO  
AL COMUNE DI LANCIANO DA PARTE DELL'IMPRESA  
(MISURE DA CONFERMARE IN BASE ESIGENZE IMPRESA)



**LEGENDA:**  
US,n: uscita di sicurezza;  
Rampa,n: ingresso persone con disabilità;  
Fase,n: fase di lavoro.

INGRESSO

VIA LE MARCONI

Pianta P.T.



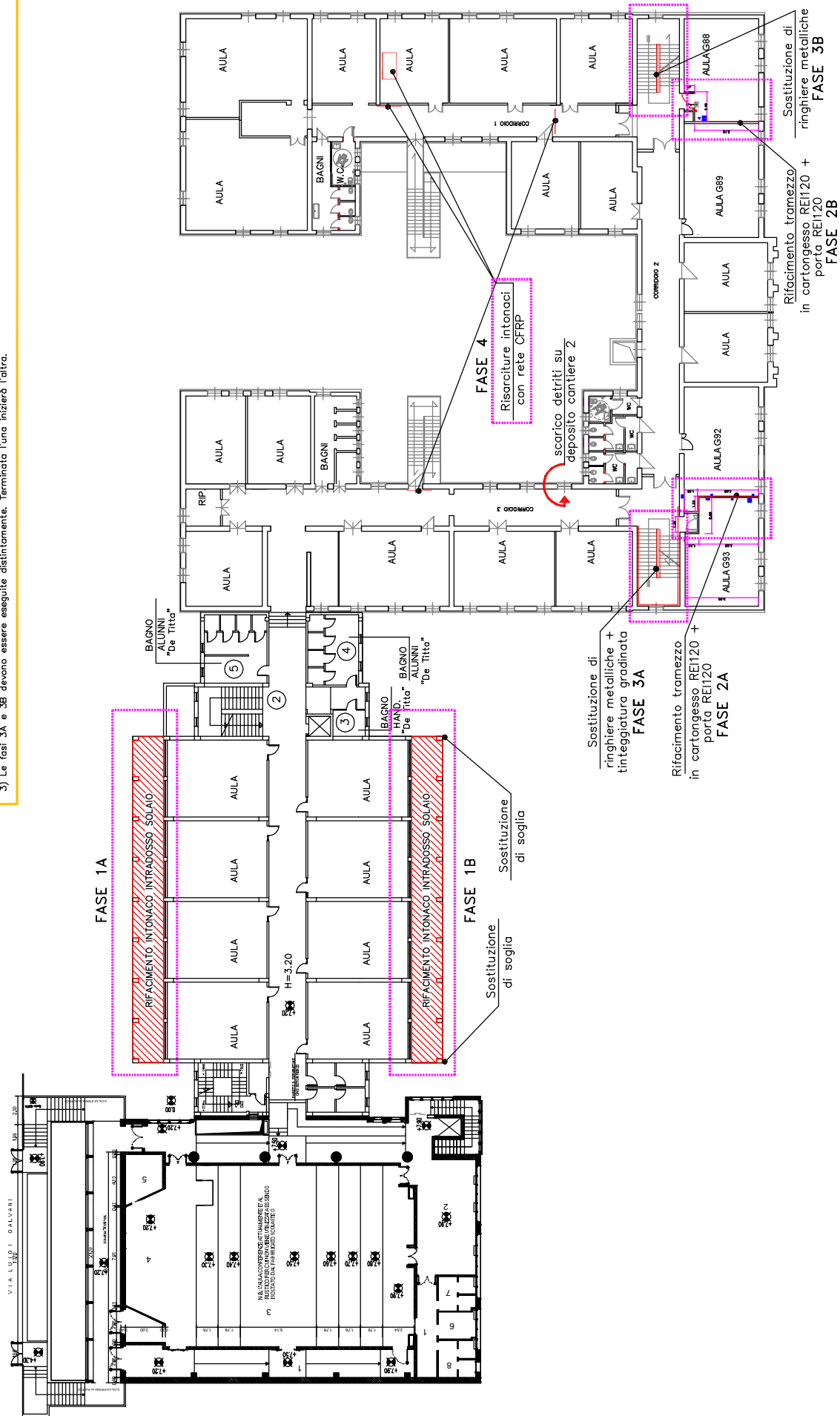


# CANTIERE E FASI DI LAVORO

TAV. 7

## PRESCRIZIONI SU FASI DI LAVORO:

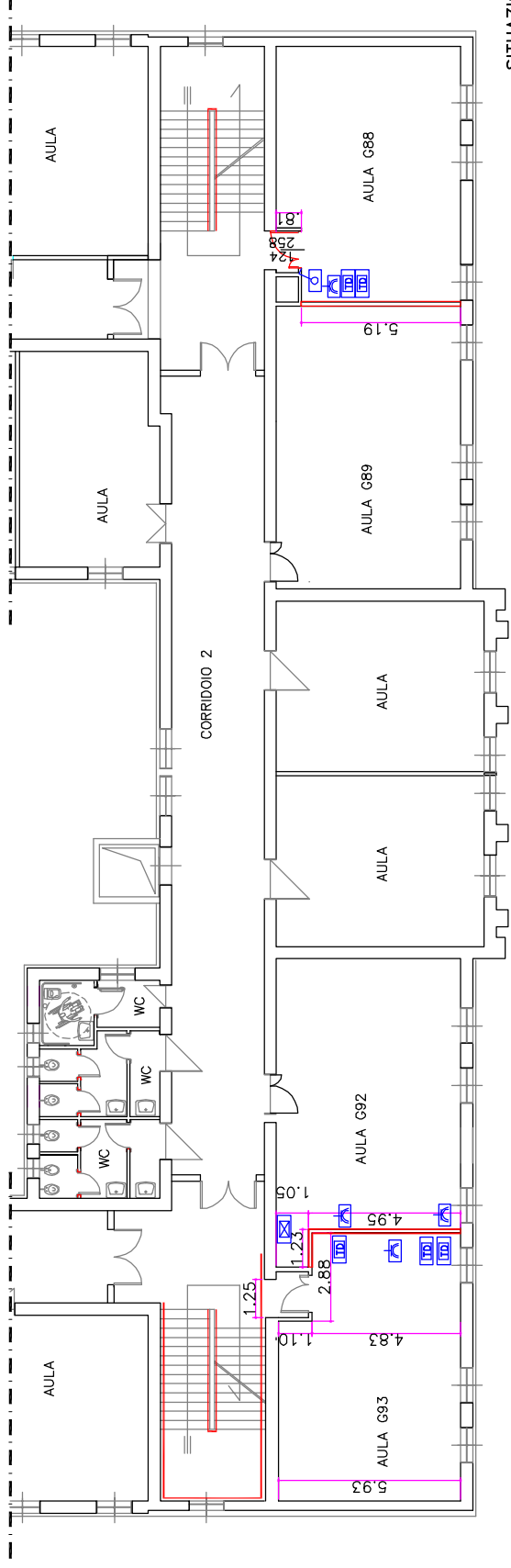
- 1) Le fasi 1A e 1B devono essere eseguite distintamente. Terminata l'una inizierà l'altra. Non possono essere eseguite contemporaneamente alle fasi 3A e 3B.
- 2) Le fasi 2A e 2B devono essere eseguite distintamente. Terminata l'una inizierà l'altra. Devono essere eseguite prima delle fasi 3A e 3B.
- 3) Le fasi 3A e 3B devono essere eseguite distintamente. Terminata l'una inizierà l'altra.





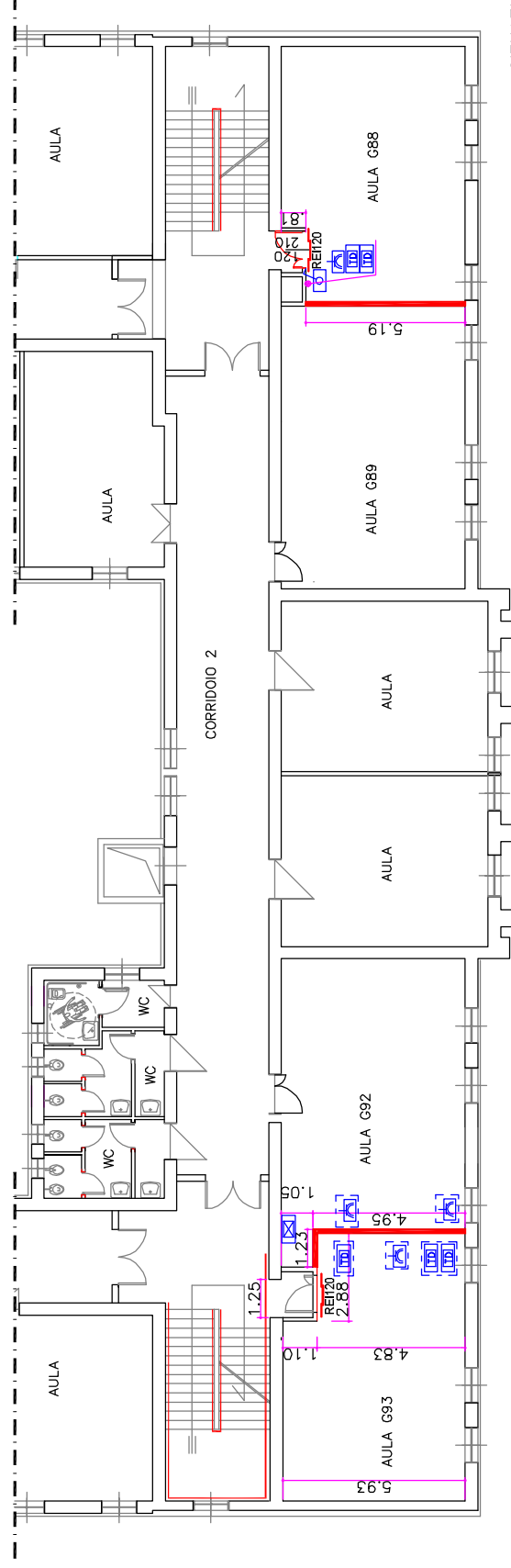
# LAVORI AULE 2° PIANO

TAV. 8



SITUAZIONE ANTE

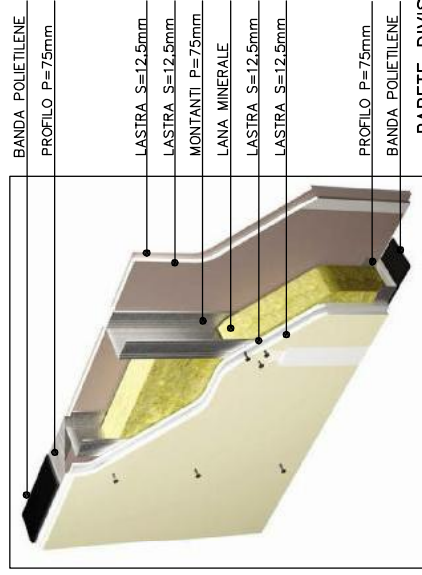
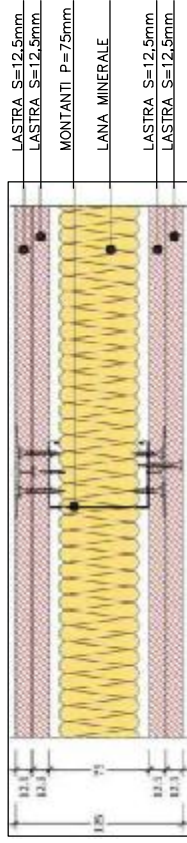
LEGENDA SIMBOLI: [ITD] SCATOLA TRASMISSIONE DATI [INT] SCATOLA DI DERIVAZIONE [P] INTERRUOTTORE UNIPOLARE [BIP] PRESA BIPASSO 10/16A [REI120] PORTA REI120, 2 ANTE E VISTA [MANG] 2 MANGHIONI DI SICUREZZA



SITUAZIONE POST

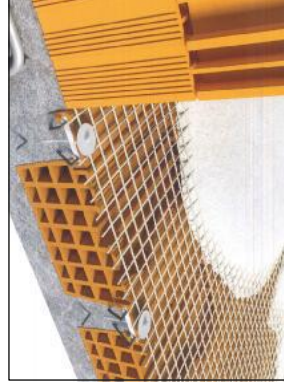
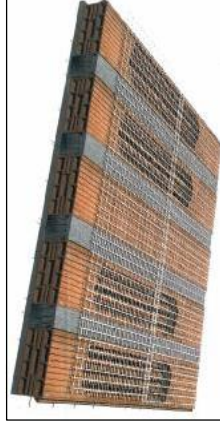
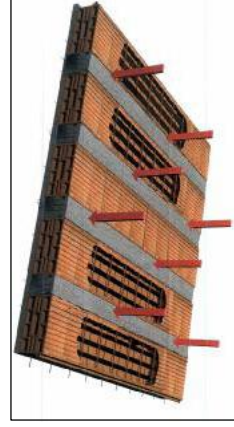
# PARTICOLARI COSTRUTTIVI

TAV. 9



L'ESECUZIONE DELLE OPERE IMPIANTISTICHE DOVRA' ESSERE REALIZZATA IN MODO TALE DA NON ALTERARE LA RESISTENZA AL FUOCO DI PROGETTO RICHIESTA.

## PARETE DIVISORIA INTERNA TRA AULE - EI120



ESECUZIONE FORI IN CORRISPONDENZA DEI TRAVETTI: RIMOSSO L'INTONACO DETERIORATO E LE PORZIONI DI FONDELLI DELLE PIGNATTE INSTABILI SARANNO REALIZZATI I FORI DI FISSAGGIO DELLA RETE SUI TRAVETTI IN C.A.P..

POSA DI RETE IN MATERIALE COMPOSITO FIBROINFORZATO: E' PREVISTA LA POSA IN OPERA DI RETE IN MATERIALE COMPOSITO FIBROINFORZATO G.F.R.P. CON MAGLIA MONOLITICA DIMENSIONALE 66x66mm E MAGLIA SECONDARIA 33x86 mm COSTITUITA DA FIBRA DI VETRO ALCALINO RE--SISTENTE COME DESCRITTO IN E.P.U.

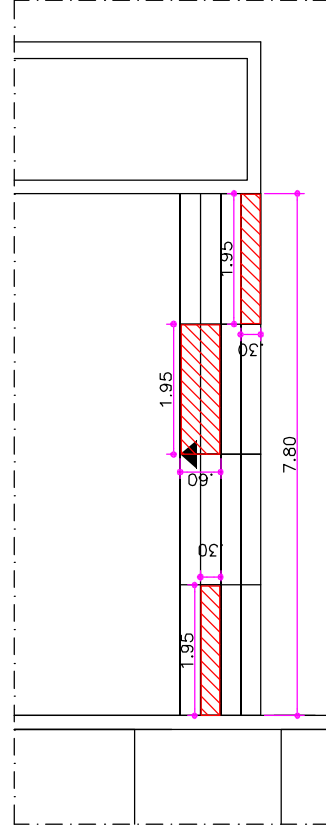


LA CONNESSIONE DELLA RETE AI TRAVETTI SARA' ASSICURATO MEDIANTE FISSAGGIO MECCANICO STRUTTURALE IN ACCIAIO INOX COMPLETO DI RONDELLE DA APPLICARE IN MISURA MINIMA DI 4 AL MQ.

L'IMPRESA SARA' TENUTA A PRODURRE, IN RELAZIONE ALLO SPECIFICO TASSELLO UTILIZZATO E PRIMA DELL'INIZIO DEI LAVORI, APPOSITA RELAZIONE DI CALCOLO A FIRMA DI TECNICO ABILITATO.

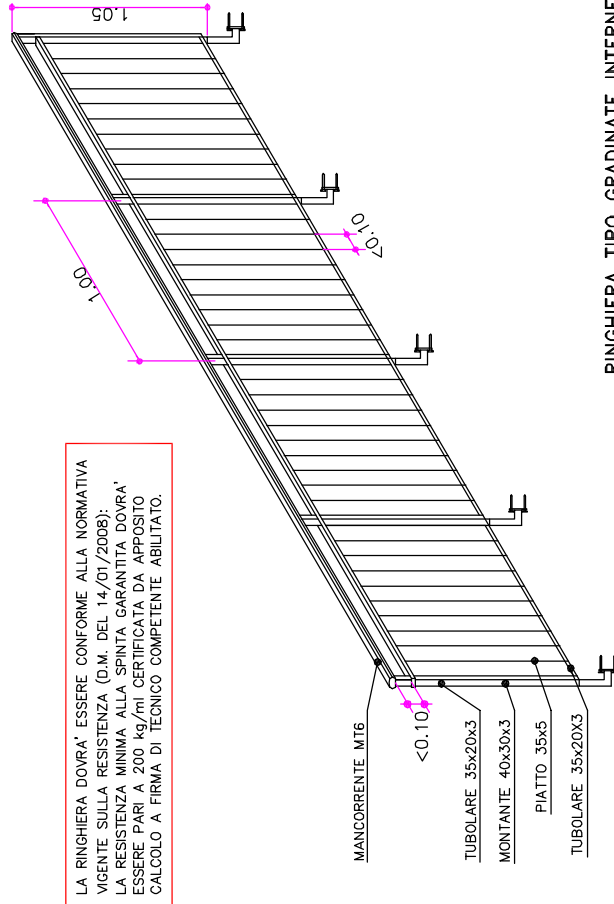
L'ANCORAGGIO ALLE PARETI PARALLELE ALL'ORBITURA SARA' EFFETTUATO MEDIANTE SISTEMA DI FISSAGGIO ANGOLARE IN ACCIAIO INOX CON INTERASSE MASSIMO DI 100 cm. SARA' APPLICATO L'INTONACO DI FONDO CON SPessore MASSIMO 1,5 cm A BASE DI CALCE E CEMENTO CON FINITURA A FRATAZZO.

## INTONACO INTRADOSSO SOLAIO COPERTURA



SOGLE IN MARMO DA SOSTITUIRE

SOSTITUZIONE SOGLIE GRADINATE ESTERNA



LA RINGHIERA DOVRA' ESSERE CONFORME ALLA NORMATIVA VIGENTE SULLA RESISTENZA (D.M. DEL 14/01/2008): LA RESISTENZA MINIMA ALLA SPINTA GARANTITA DOVRA' ESSERE PARI A 200 kg/mi CERTIFICATA DA APPOSITO CALCOLO A FIRMA DI TECNICO COMPETENTE ABILITATO.

RINGHIERA TIPO GRADINATE INTERNE