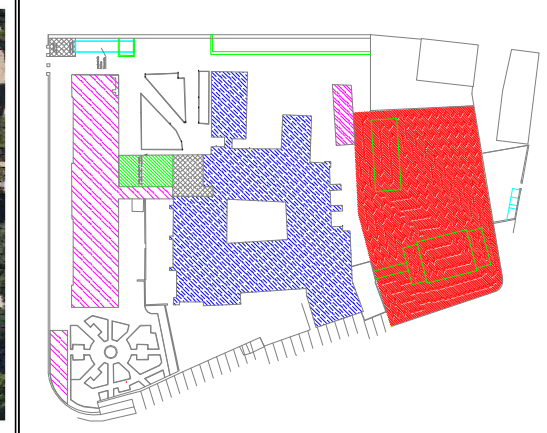
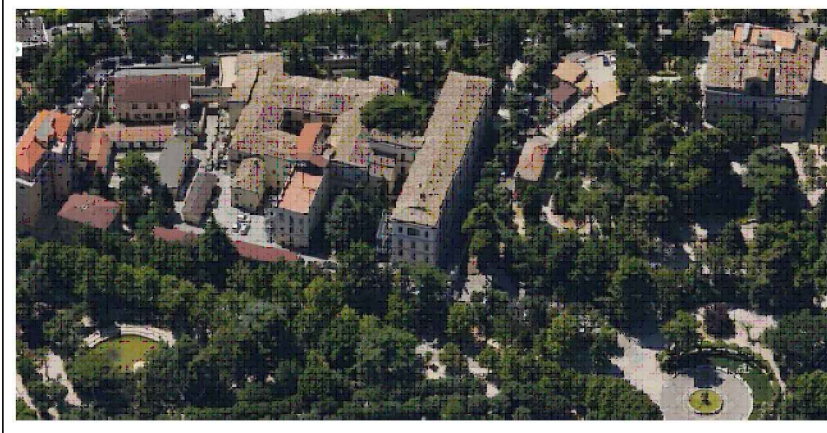




REGIONE ABRUZZO

DIPARTIMENTO OPERE PUBBLICHE, GOVERNO DEL TERRITORIO E POLITICHE AMBIENTALI - DPC

SERVIZIO DEL GENIO CIVILE REGIONALE DI CHIETI



Tipo di intervento: Progetto per la realizzazione di un polo culturale integrato nell'ex Caserma Bucciantie di Chieti

Elaborato ARCH_08 PROGETTO PRELIMINARE
Progetto di fattibilità tecnica ed economica ai sensi dell'art. 23 D.Lgs 50/2016

Tipo di elaborato PIANTA PIANO SEMINTERRATO
Stato di fatto

GRUPPO DI PROGETTAZIONE

Ing. Giovanni Masciarelli
Arch. Mariateresa Santovito
Arch. Fabrizio Di Matteo
Geom. Giuseppe Fioriti
Geol. Luciano Del Sordo
Ing. Francesco Campitiello

IL RUP
Ing. Silvio Iervese

IL DIRIGENTE DEL SERVIZIO
Ing. Vittorio Di Biase

Data	Rev.	Scala
		1 : 200

PIANTA PIANO SEMINTERRATO

