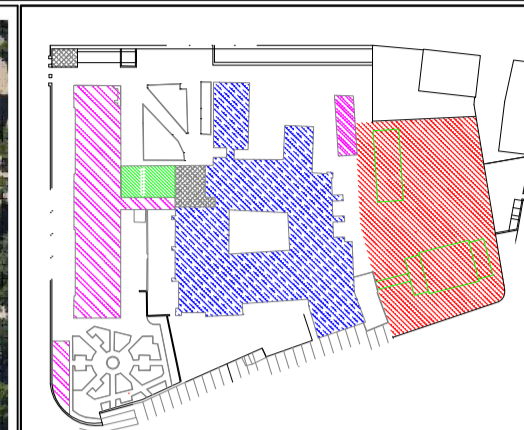
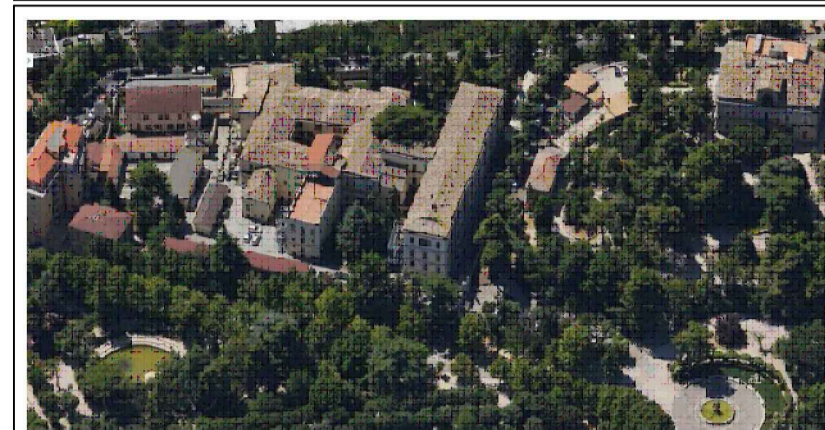




REGIONE ABRUZZO

DIPARTIMENTO OPERE PUBBLICHE, GOVERNO DEL TERRITORIO E POLITICHE AMBIENTALI - DPC

SERVIZIO DEL GENIO CIVILE REGIONALE DI CHIETI



Tipo di intervento: Progetto per la realizzazione di un polo culturale integrato nell'ex Caserma Bucciantie di Chieti

Elaborato STR_T-08 PROGETTO PRELIMINARE Progetto di fattibilità tecnica ed economica ai sensi dell'art. 23 D.Lgs 50/2016

Tipo di elaborato DEMOLIZIONI: SEMINTERRATO, PT E P1 Stato di progetto

GRUPPO DI PROGETTAZIONE

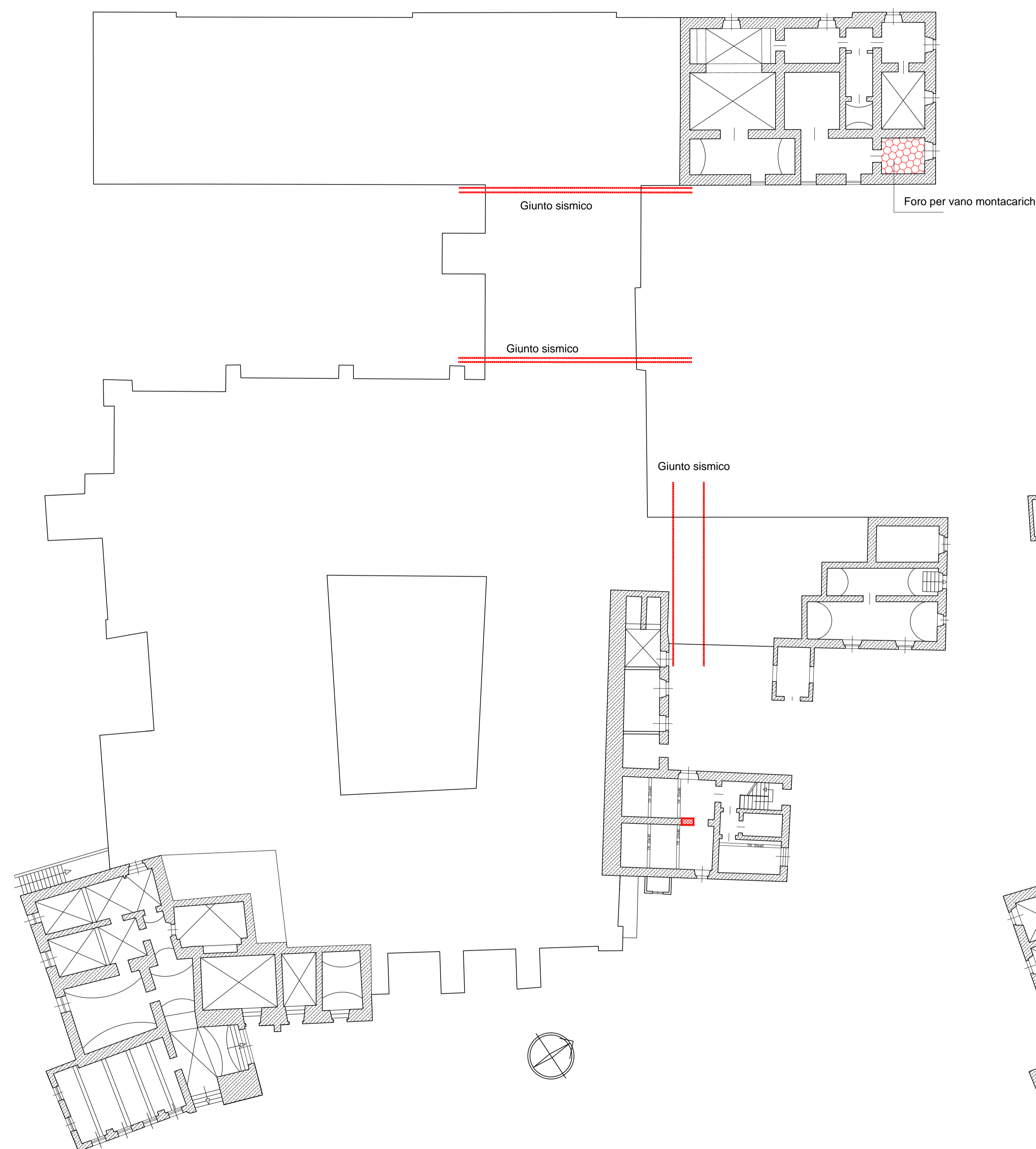
Ing. Giovanni Masciarelli
Arch. Mariateresa Santovito
Arch. Fabrizio Di Matteo
Geom. Giuseppe Fioriti
Geol. Luciano Del Sordo
Ing. Francesco Campitiello

IL RUP
Ing. Silvio Iervese

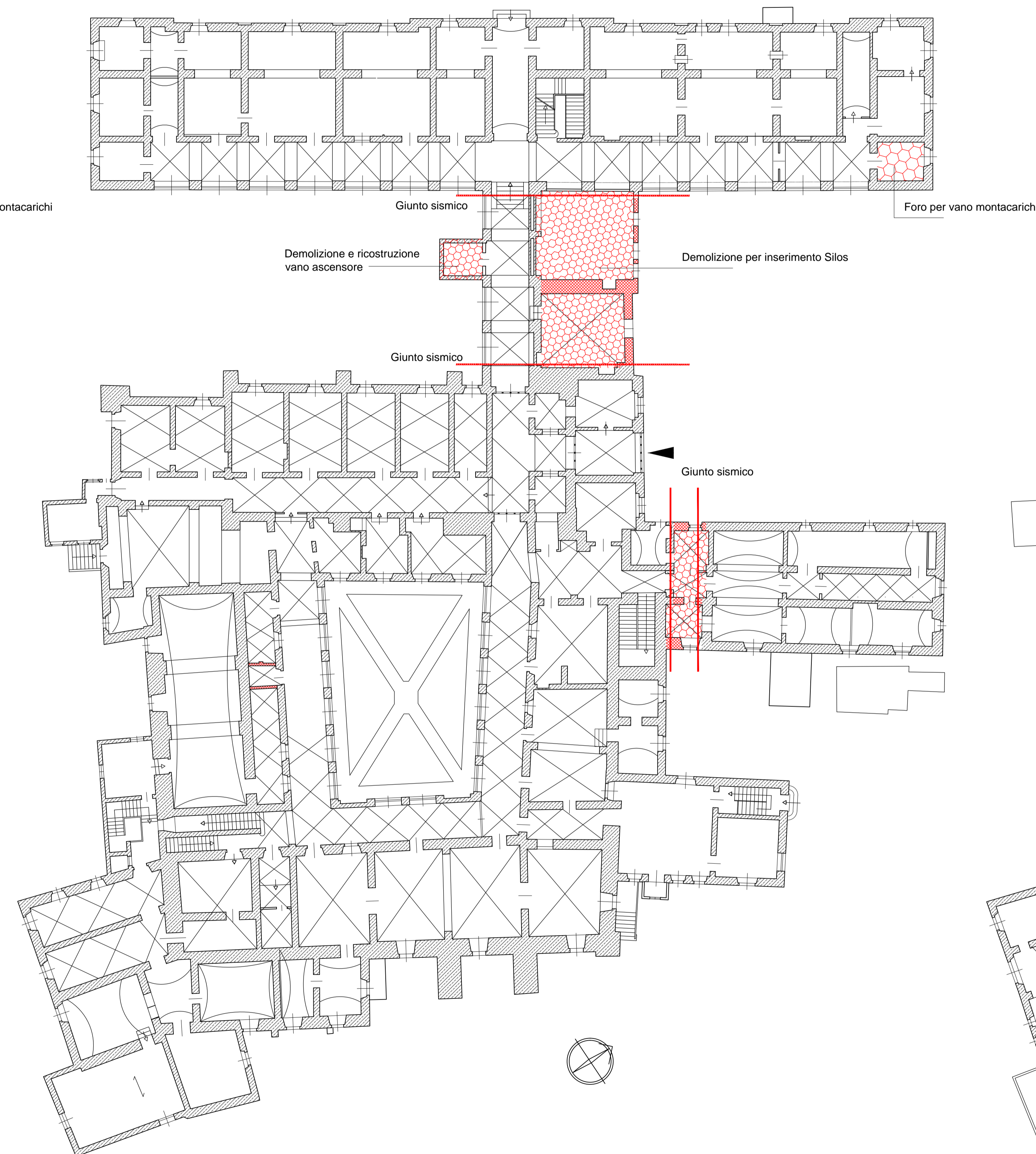
IL DIRIGENTE DEL SERVIZIO
Ing. Vittorio Di Biase

Data Rev. Scala 1 : 200

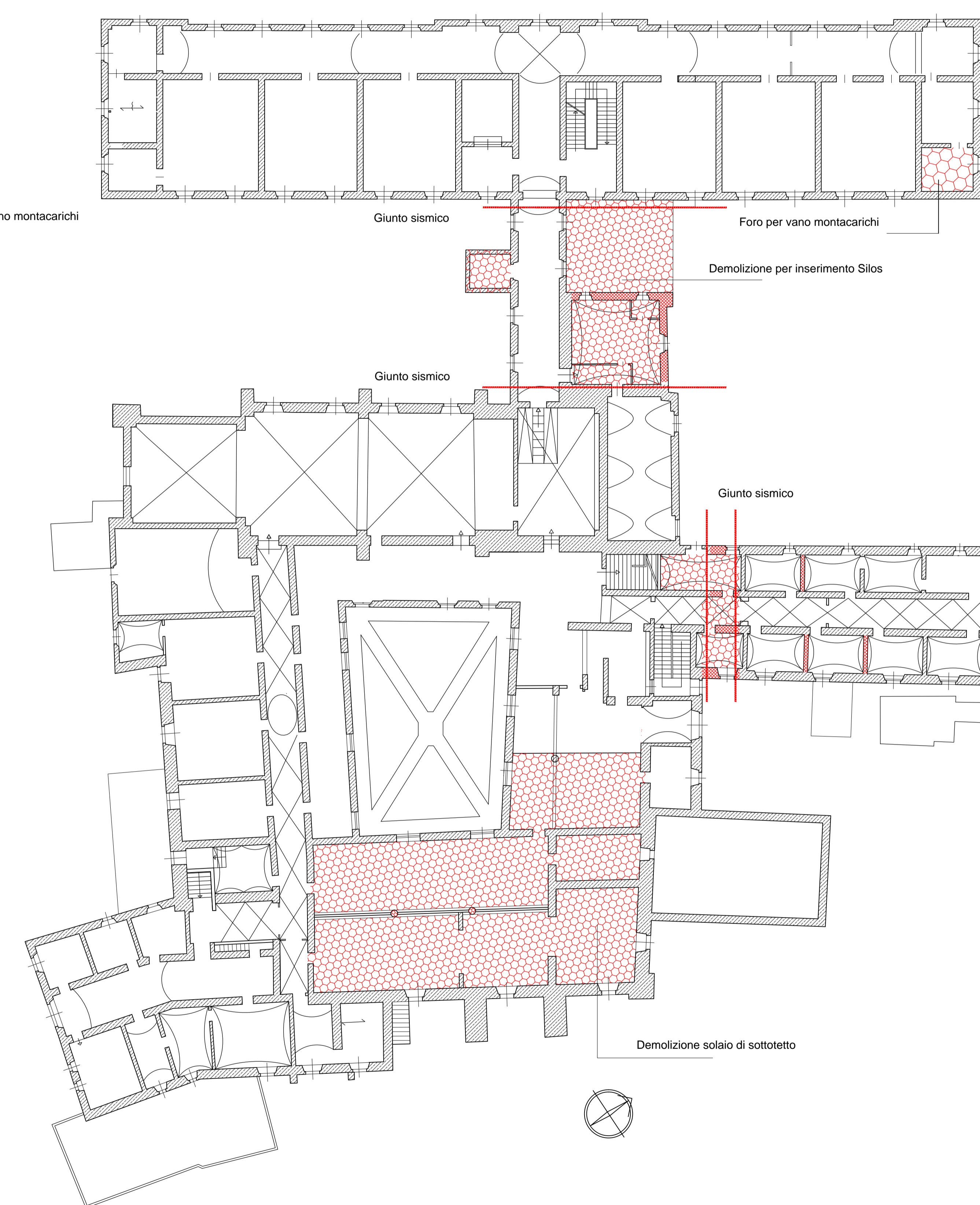
Pianta piano seminterrato Scala 1:100



Pianta piano terra Scala 1:200



Pianta piano primo Scala 1:200



LEGENDA

Demolizione di muratura in mattoni

Demolizione di orizzontamenti (solai e volte)