

REGIONE  
ABRUZZO



# REGIONE ABRUZZO

Direzione Affari della Presidenza, Politiche Legislative e Comunitarie, Programmazione, Parchi, Territorio, Valutazione Ambientali, Energia  
Servizio Politica Energetica, Qualità dell'Aria e SINA



PROVINCIA  
DI CHIETI

# Provincia di Chieti

## Settore 5

Edilizia Scolastica e Provinciale, Difesa del Suolo, Protezione Civile, Sicurezza sui Luoghi di Lavoro, Servizio Sismico Territoriale

## SERVIZIO EDILIZIA SCOLASTICA E PROVINCIALE



FINANZIATO DA:  
PROGRAMMA  
OPERATIVO  
FESR 2007-2013



PROGRAMMA  
OPERATIVO  
FESR 2007-2013  
Competitività  
Regionale e  
Occupazione

# PROGETTO DEFINITIVO-ESECUTIVO

OGGETTO:

***Efficientamento energetico manutentivo del fabbricato adibito a Palestra-Aula Conferenze dell'Istituto Tecnico Economico e Tecnologico "Enrico Fermi" Lanciano (Ch) mediante coibentazione della copertura.***

ELABORATO:

GRAFICI DI PROGETTO

IL DIRIGENTE:

Dott. Ing. Carlo CRISTINI

IL RESPONSABILE UNICO  
DEL PROCEDIMENTO:

Dott. Ing. Claudio MENNA

PROGETTISTI:

Dott. Ing. Michele ZULLI

Geom. Adriano DI GIOVANNI

SCALA:

ELABORATO:

I

DATA:

18 MAG. 2015



REGIONE ABRUZZO

Direzione Affari della Presidenza - Polizia Legislativa e Comunitaria, Programmazione, Parchi, Territorio, Valutazione Ambientale, Energia  
Servizio Polizia Energetica, Qualità dell'Ata e SIVA

Provincia di Chieti

Settore 5

Edilizia Scolastica e Provinciale, Difesa del Suolo, Protezione Civile, Sicurezza sui Luoghi di Lavoro, Servizio Spazio Territoriale



FINANZIATO DA:  
PROGRAMMA OPERATIVO FESR 2007-2013  
FESR 2007-2013



PROGETTO DEFINITIVO-ESECUTIVO

Efficientamento energetico manufatto del fabbricato adibito a Palestra-Aula Conferenze dell'Istituto Tecnico Economico e Tecnologico "Enrico Fermi" Lanciano (Ch) mediante coltelerizzazione della copertura.

GRAFICI DI PROGETTO

ELABORATO: \_\_\_\_\_

IL DIRIGENTE: \_\_\_\_\_

IL RESPONSABILE UNICO DEL PROCEDIMENTO: \_\_\_\_\_

PROGETTISTI: \_\_\_\_\_

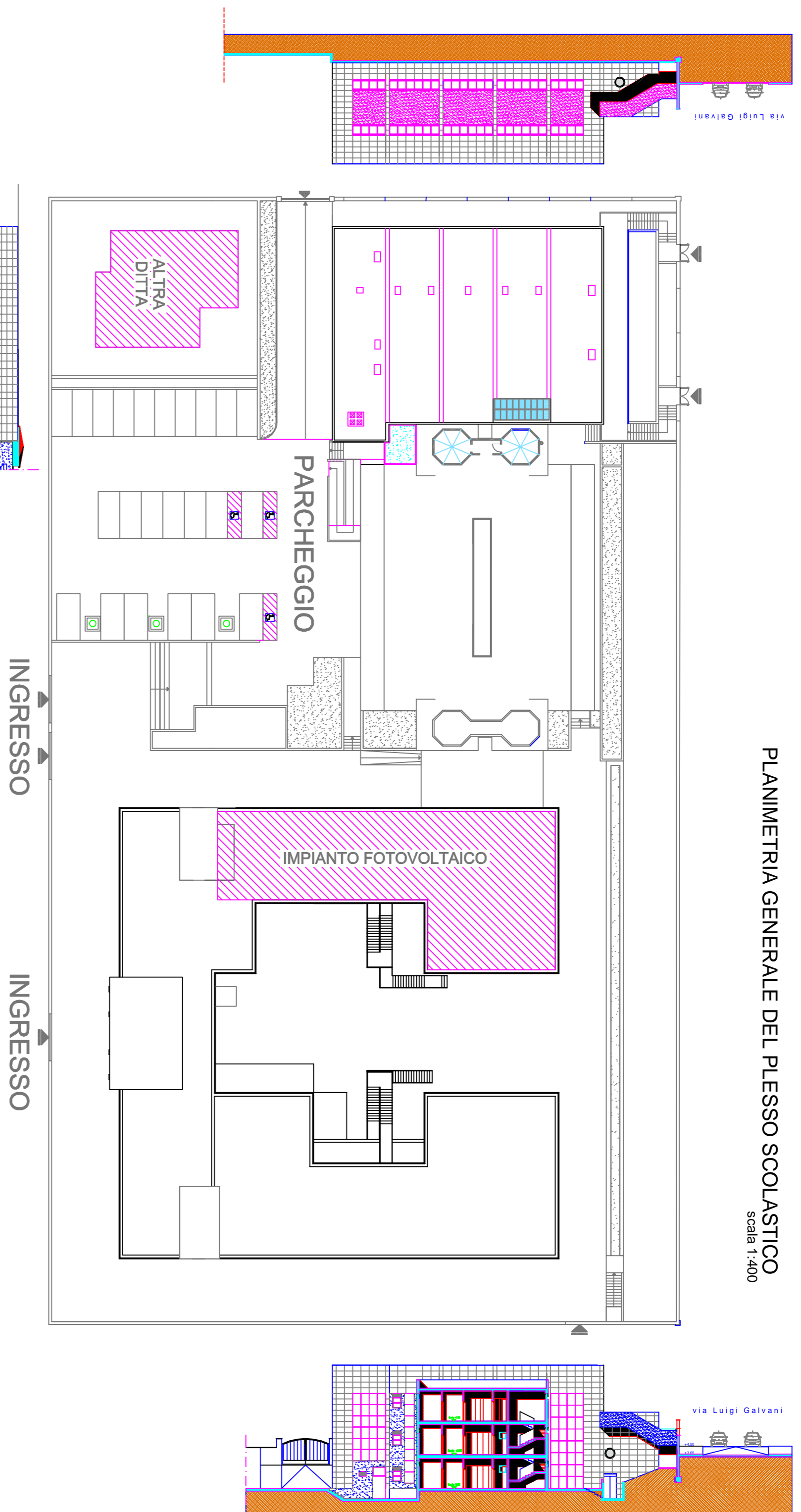
SCALA: \_\_\_\_\_

ELABORATO: I

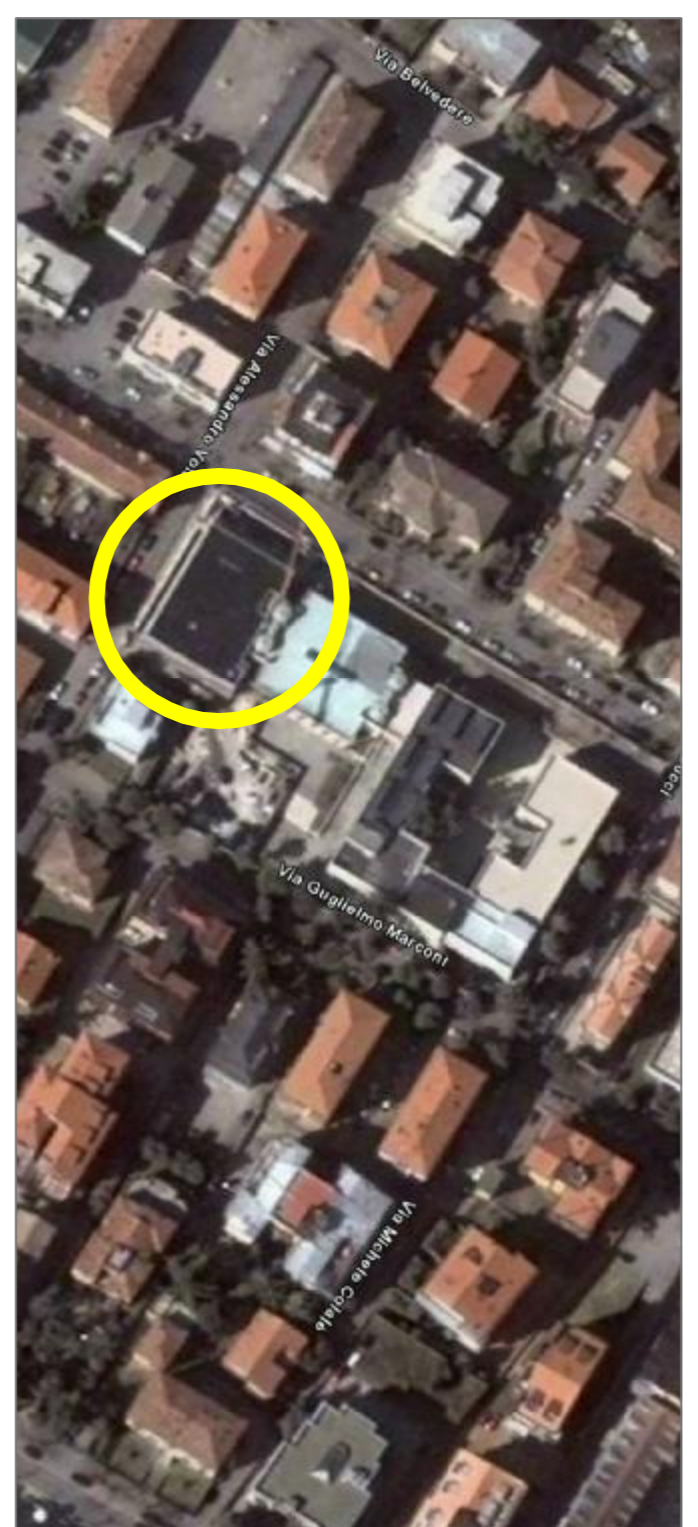
DATA: \_\_\_\_\_

Questo elaborato è di proprietà della "Provincia di Chieti" e non può essere riprodotto né impiegato e né in parte senza autorizzazione scritta della stessa. Da non utilizzare per scopi diversi da quelli per cui è stato fornito.

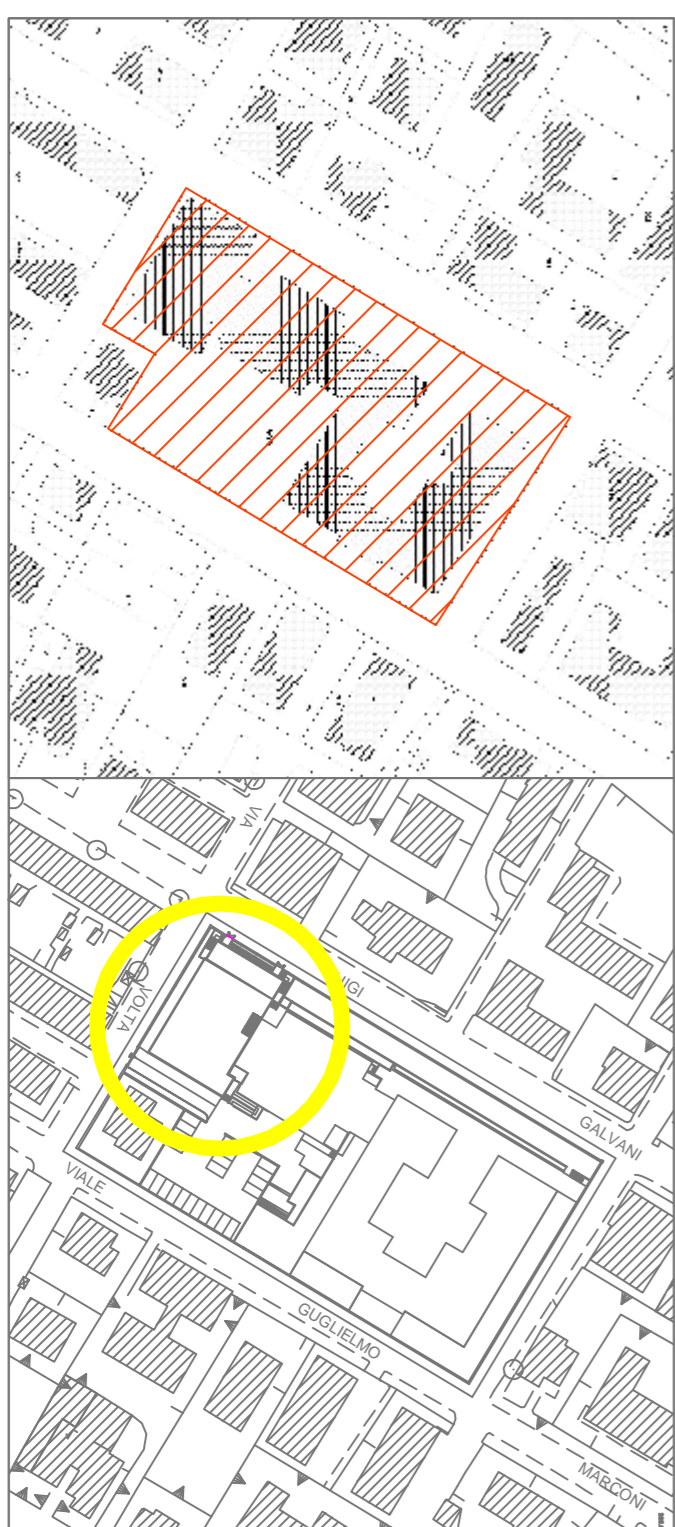
PLANIMETRIA GENERALE DEL PLESSO SCOLASTICO  
scala 1:400



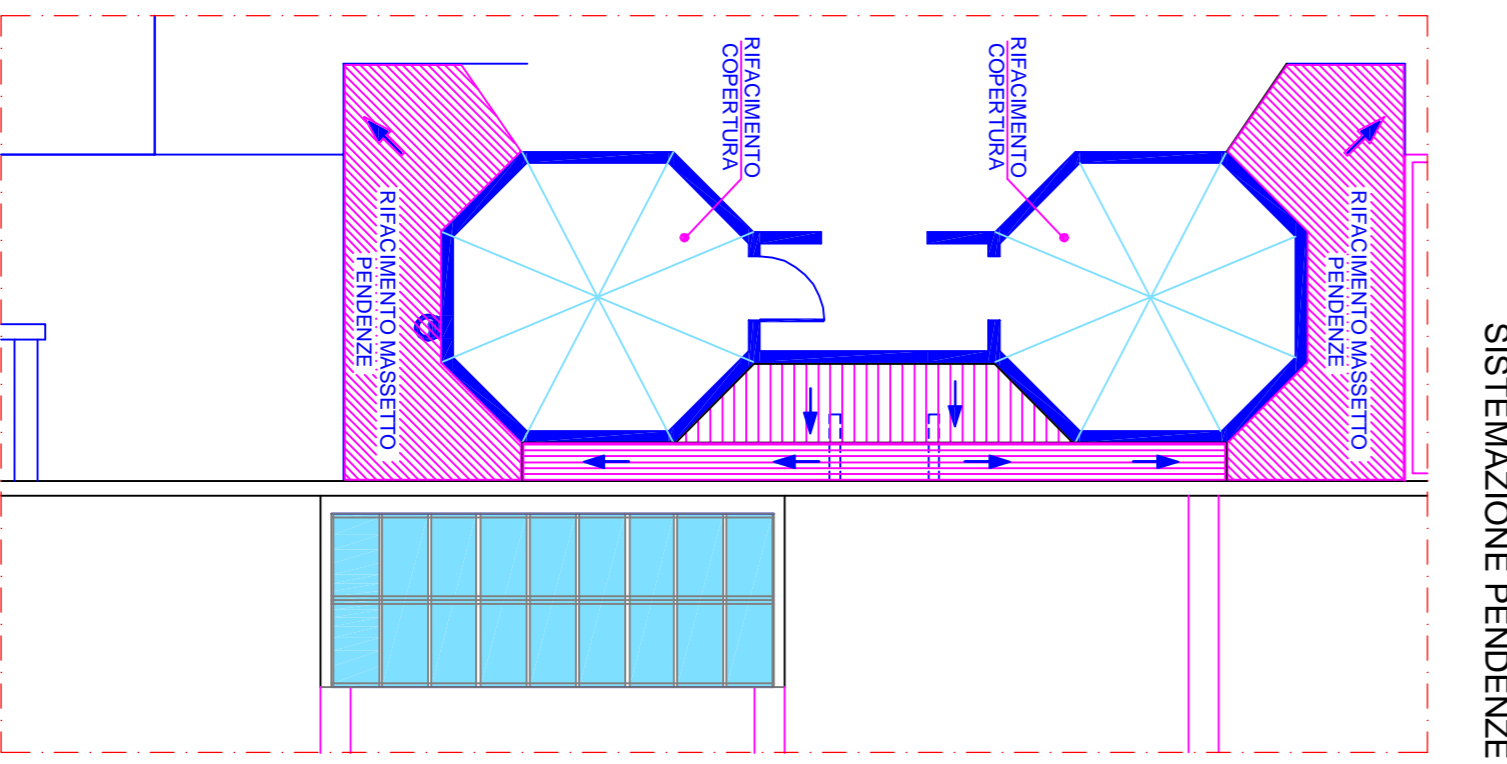
STRALCIO RILEVO AEROFOTOGRAFOMETRICO



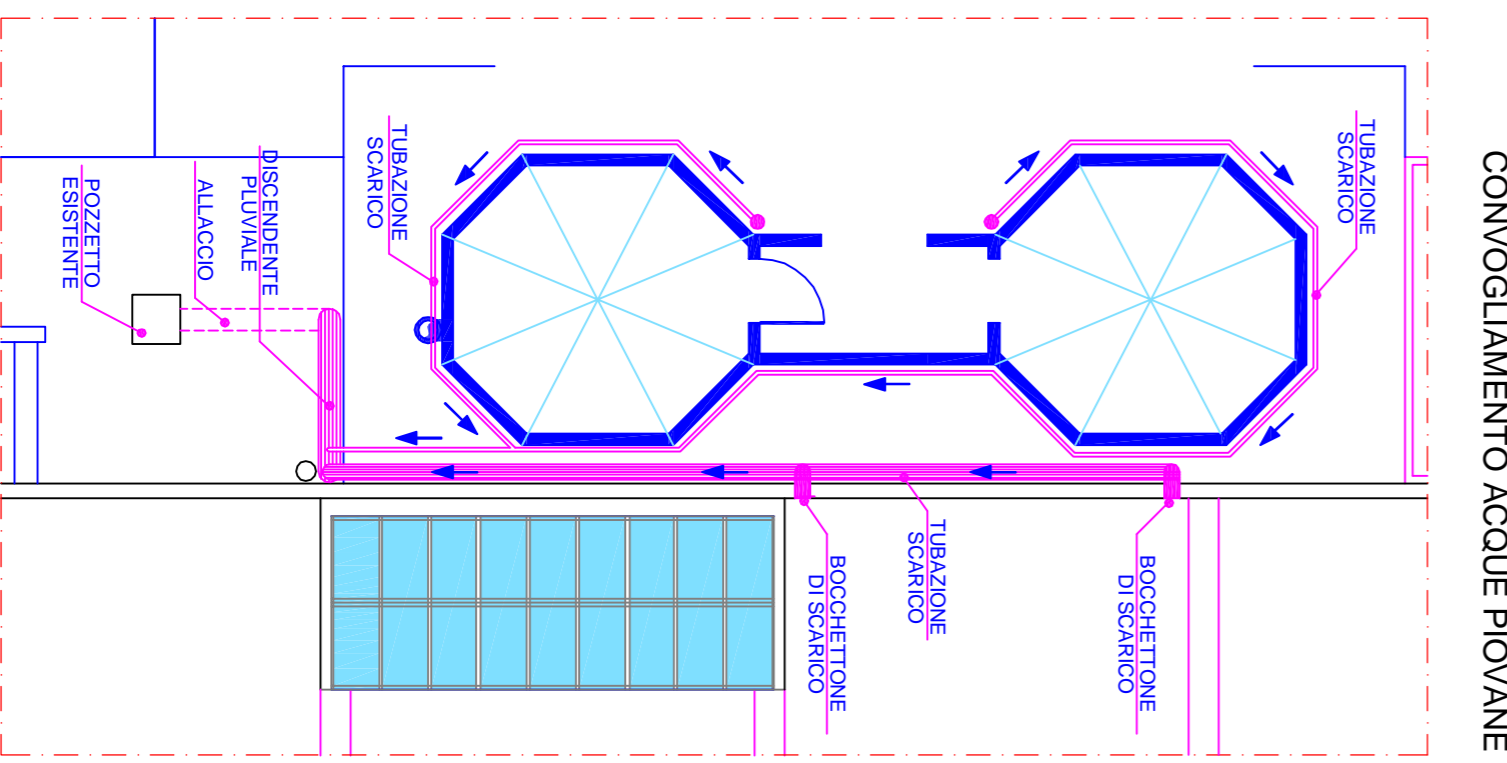
PLANIMETRIA CATASTALE - Fig. 24 Pila 393



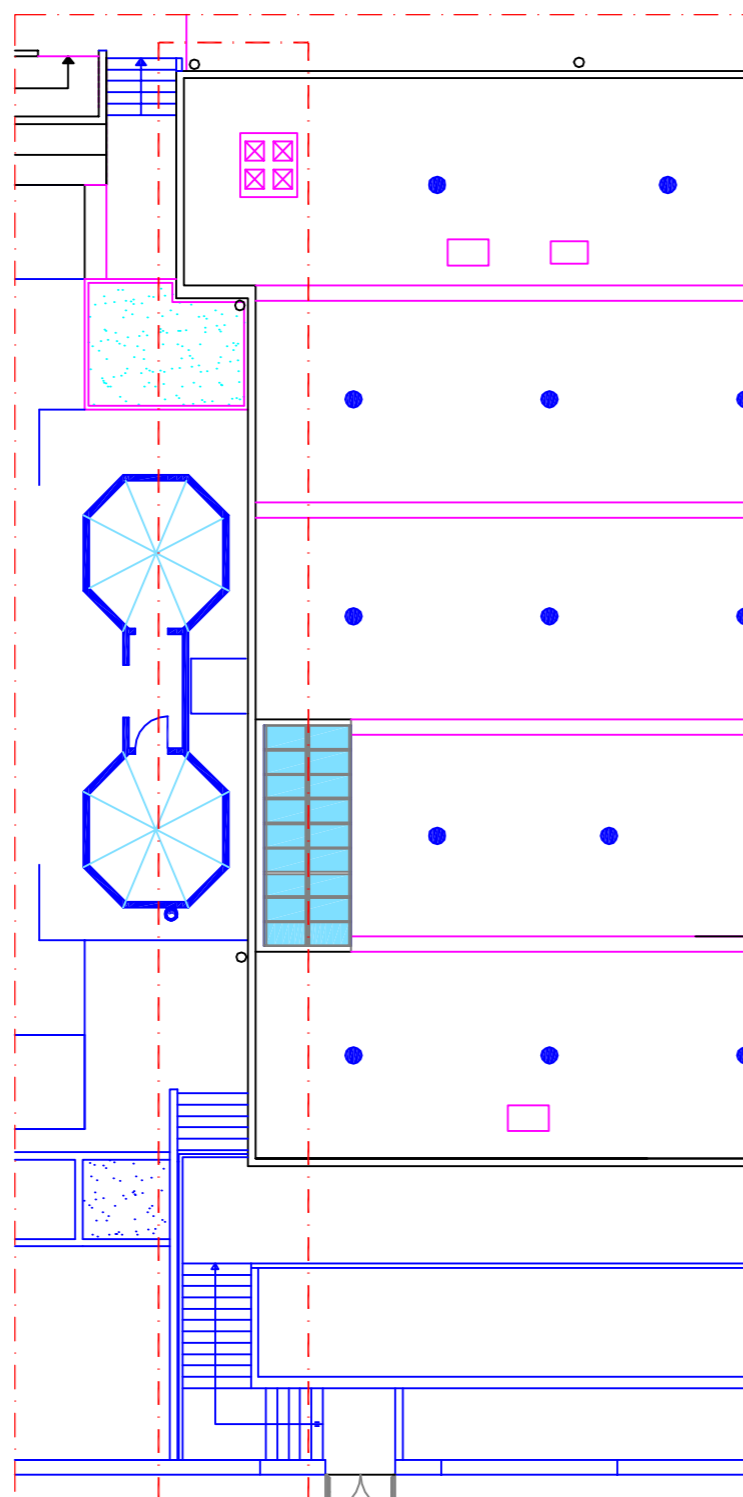
PARTICOLARI COPERTURA DEL CORPO ADIACENTE LA PALESTRA



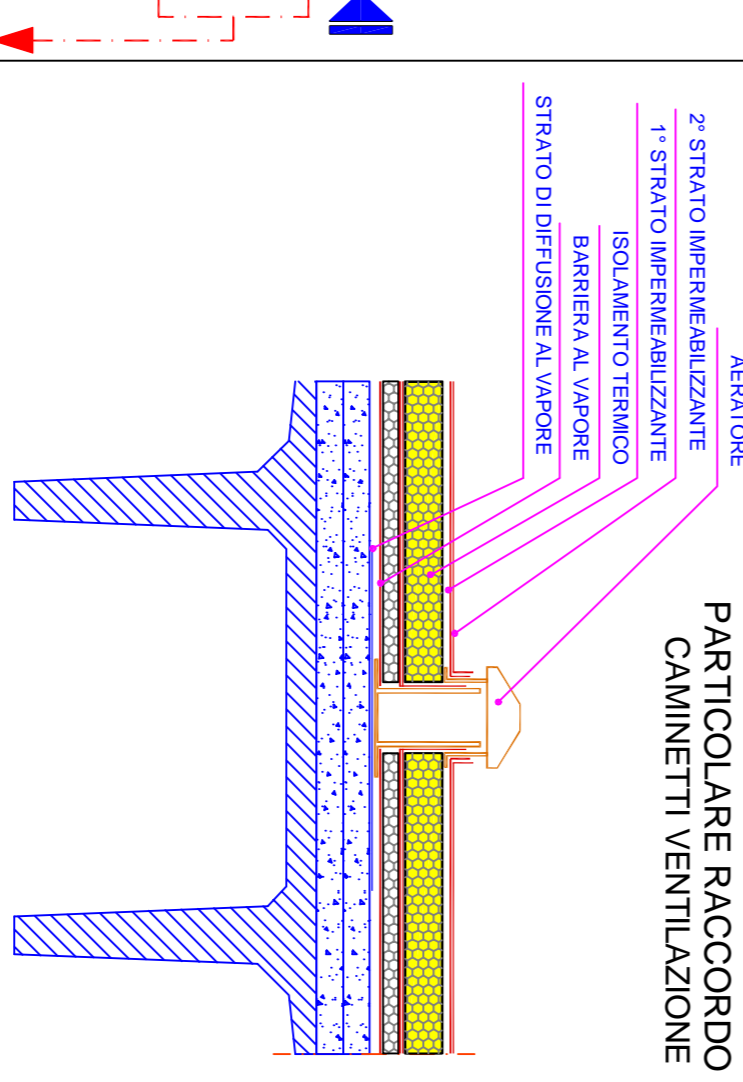
CONVOLLAMENTO ACQUE PIOVANE  
scala 1:100



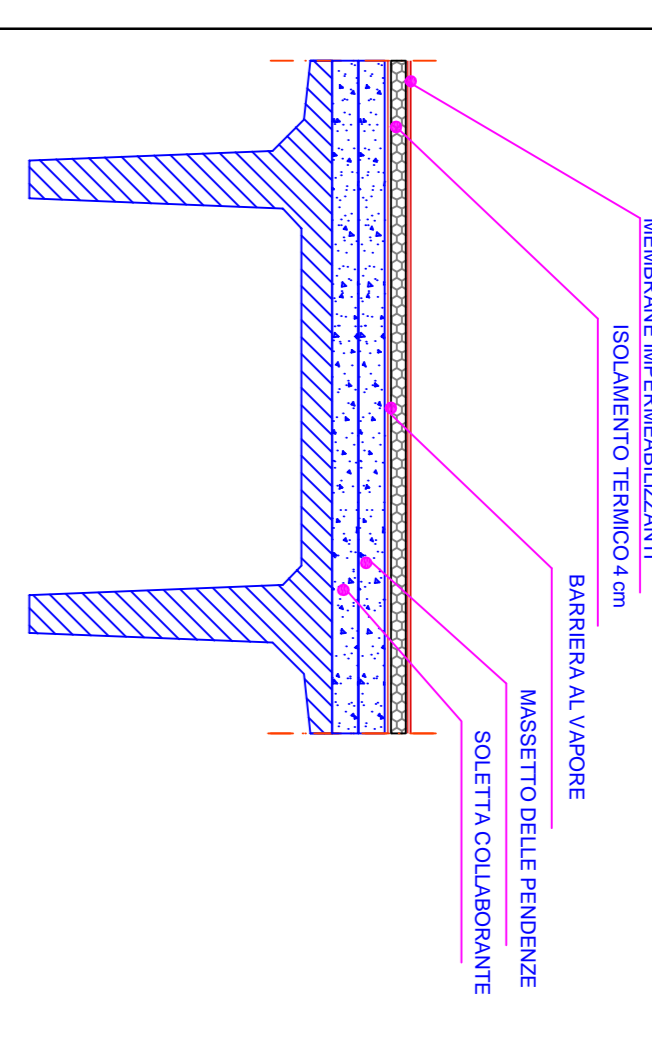
PIANTA DELLA COPERTURA DELLA PALESTRA-AUDITORIUM  
scala 1:200



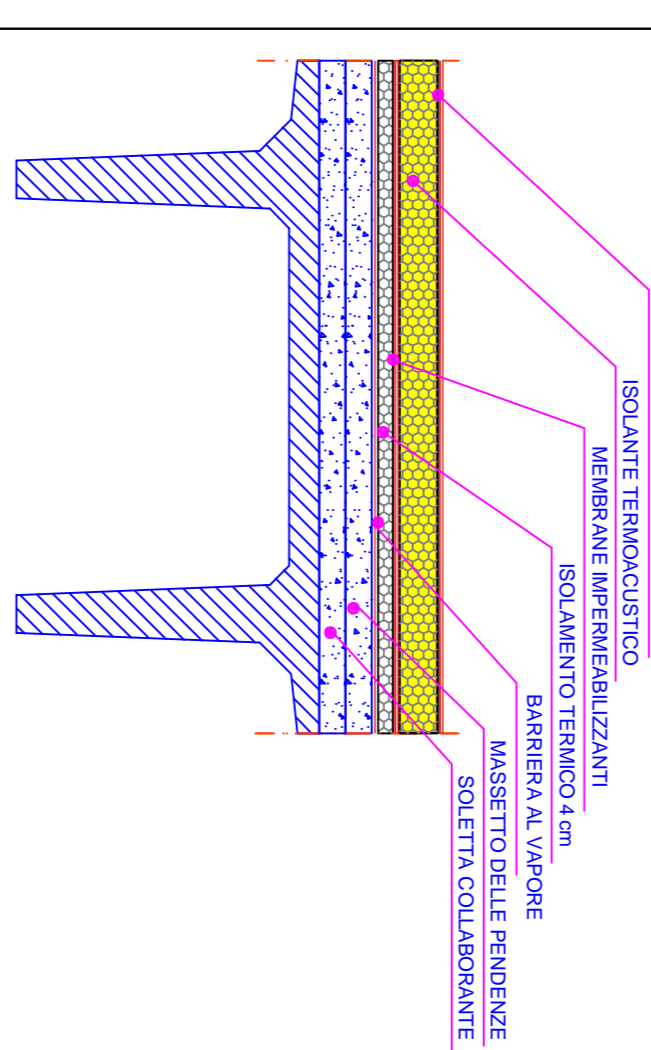
PARTICOLARE RACCORDO CAMPINETTI VENTILAZIONE  
scala 1:100



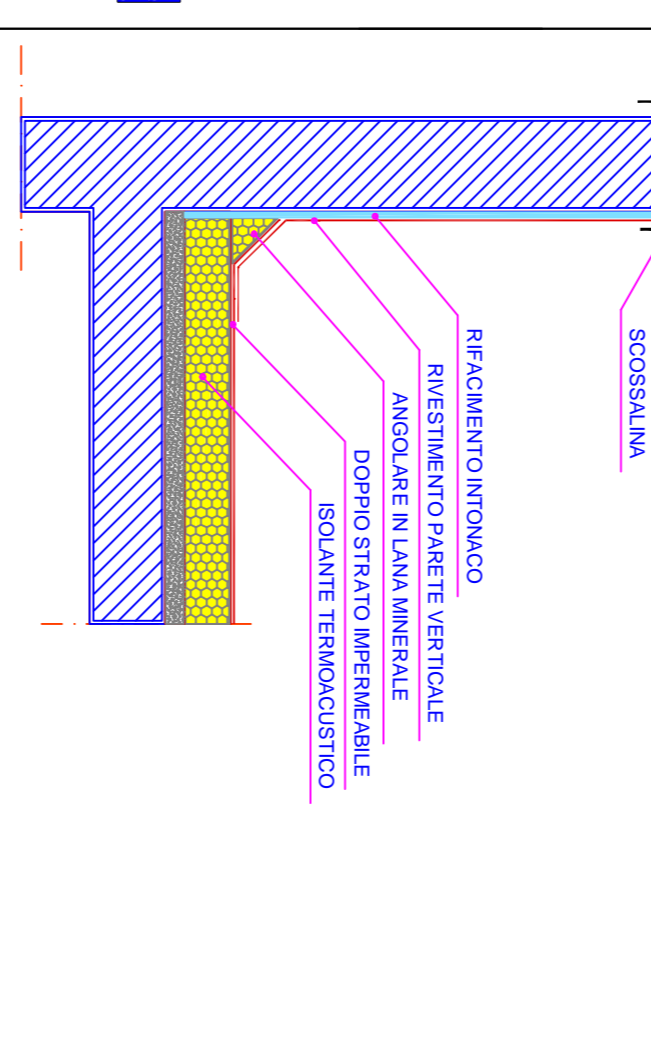
PARTICOLARE COPERTURA ANTE INTERVENTO



PARTICOLARE COPERTURA POSTI INTERVENTO



PARTICOLARE RACCORDO COMPARETE VERTICALE



PROSPETTO-SEZIONE DELLA PALESTRA-AUDITORIUM LATO AMPLIAMENTO  
scala 1:100

