



PROVINCIA DI CHIETI

Prot. n. **15203**
Chieti, li **- 7 MAG. 2015**

Al Sig. Prefetto di CHIETI

Ai Sigg. Sindaci dei Comuni di
Pizzoferrato – Gamberale

Alla Questura di CHIETI

Al Comando Gruppo C.C. di CHIETI

Al Comando Polstrada di CHIETI

Alla Regione Abruzzo, Settore Trasporti PESCARA

OGGETTO: Ordinanza di regolamentazione della circolazione stradale.
Istituzione di senso unico alternato con limite di velocità a 30 km/h e di divieto di sorpasso al km 17+900 della S.P. 164 "Quadri – Stazione di Palena" in località Bivio di Macchia Gravare di Gamberale.

Si trasmette copia dell'ordinanza n. 383 del - 7 MAG. 2015 relativa all'oggetto, con preghiera di curarne l'esecuzione e l'osservanza ciascuno per le parti di competenza.

L'Ordinanza può essere scaricata dal sito istituzionale della Provincia di Chieti al seguente link:

www.provincia.chieti.it/flex/cm/pages/ServeBLOB.php/L/IT/IDPagina/2668.

IL DIRIGENTE DEL SETTORE
(Dott. Ing. Carlo CRISTINI)

OPERE PUBBLICHE - GRANDI OPERE - SICUREZZA STRADALE





ORDINANZA n. 393 del - 7 MAG. 2015

DI REGOLAMENTAZIONE DELLA CIRCOLAZIONE STRADALE

Istituzione di senso unico alternato con limite di velocità a 30 km/h e di divieto di sorpasso al km 17+900 della S.P. 164 "Quadri - Stazione di Palena" in località Bivio di Macchia Gravara del Comune di Gamberale

IL DIRIGENTE DEL SETTORE 6

PREMESSO che al km 17+900 della S.P. 164 "Quadri - Stazione di Gamberale", in località Bivio di Macchia Gravara del Comune di Gamberale, si è creato uno smottamento ai margini della carreggiata stradale che ha in parte interessato il piano viabile;

RISCONTRATO che attualmente la carreggiata stradale risulta ridotta in larghezza e non consente la circolazione stradale in entrambi i sensi di marcia in condizioni di sicurezza;

VISTI gli artt. 5, 6 e 7 D.Lgs. 30.4.92, n° 285, sulla disciplina della circolazione stradale e il relativo Regolamento di Esecuzione approvato con D.P.R. 16.12.92, n° 495, e successive modificazioni ed integrazioni:

ORDINA

dalla data odierna e fino a nuova disposizione, sulla S.P. 164 "Quadri - Stazione di Palena" al km 17+900, in località bivio di Macchia Gravara del Comune di Gamberale:

- **l'istituzione del senso unico alternato con limite di velocità massimo a 30 km/h e di divieto di sorpasso.**

Le prescrizioni di cui sopra saranno portate a conoscenza degli utenti mediante l'apposizione dei relativi segnali stradali.

Avverso il presente provvedimento è ammesso ricorso gerarchico al Ministero dei LL.PP. ai sensi dell'art. 37 c. 3 del C.d.S. e con le procedure di cui all'art. 74 del relativo Regolamento di Esecuzione.

Gli Ufficiali, i Funzionari e gli Agenti cui spetta ai sensi dell'art. 12 del Codice della Strada, l'espletamento dei servizi di Polizia Stradale, sono incaricati dell'esecuzione della presente ordinanza.

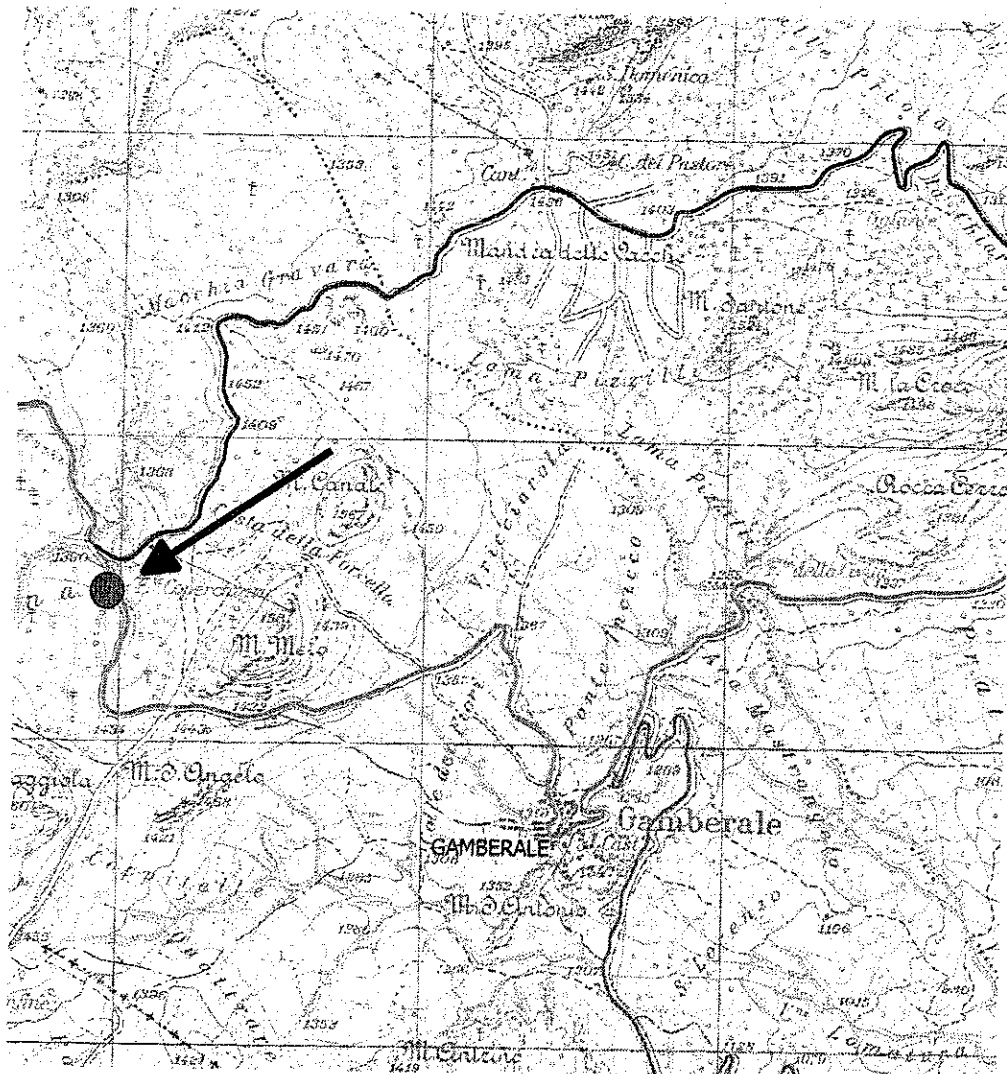
Il Dirigente del Settore 6
(Dott. Ing. Carlo CRISTINI)



PROVINCIA
DI CHIETI

ORDINANZA

Istituzione di senso unico alternato con limite di velocità a 30 km/h e di divieto di sorpasso al km 17+900 della S.P. 164 "Quadri - Stazione di Palena" in località Bivio di Macchia Gravara del Comune di Gamberale



Corografia 1:25.000

OPERE PUBBLICHE - GRANDI OPERE - SICUREZZA STRADALE

Settore 6 - Opere pubbliche, Grandi opere, sicurezza stradale
Dirigente: Ing. Carlo CRISTINI
P.O.: Ing. Paola CAMPITELLI
Istruttore Tecnico Direttivo: Geom. Piero COCCIA

Corso Marrucino, 97 - 66100 CHIETI
Tel. 0871.408.3213 - Fax 0871.404672
www.provincia.chieti.it
p.campitelli@provincia.chieti.it

