



# PROVINCIA DI CHIETI

Prot. n. 6995  
Chieti, li 21 MAR. 2017

Al Sig. Prefetto di CHIETI

Ai Sigg. Sindaci dei Comuni di  
Pizzoferrato - Quadri

Alla Questura di CHIETI

Al Comando Gruppo C.C. di CHIETI

Al Comando Polstrada di CHIETI

Alla Regione Abruzzo, Settore Trasporti PESCARA

All'Istruttore di Polizia Provinciale di Zona

**OGGETTO: Ordinanza di regolamentazione della circolazione stradale.**

Istituzione di senso unico alternato con limite di velocità a 30 km/h e di divieto di sorpasso al km 2+050 della S.P. 164 "Quadri – Stazione di Palena" in località Ponte Crognaleto del Comune di Pizzoferrato

Si trasmette copia dell'ordinanza n. 475 del 21 MAR. 2017 relativa all'oggetto, con preghiera di curarne l'esecuzione e l'osservanza ciascuno per le parti di competenza.

L'Ordinanza può essere scaricata dal sito istituzionale della Provincia di Chieti.

IL DIRIGENTE DEL SETTORE  
(Dott. Ing. Carlo CRISTINI)



ORDINANZA n. 675 del 21 MAR. 2017

DI REGOLAMENTAZIONE DELLA CIRCOLAZIONE STRADALE

**Istituzione di senso unico alternato con limite di velocità a 30 km/h e di divieto di sorpasso al km 2+050 della S.P. 164 "Quadri – Stazione di Palena" In località Ponte Crognaleto del Comune di Pizzoferrato**

**IL DIRIGENTE DEL SETTORE 6**

**PREMESSO** che in seguito alle intensissime avversità atmosferiche che hanno interessato il territorio provinciale durante il mese di gennaio 2017; si sono prodotti ingenti danni al patrimonio stradale di competenza di questa Provincia;

**CHE** al km 2+050 della S.P. 164 "Quadri – Stazione di Palena", in località Ponte Crognaleto del Comune di Pizzoferrato, si è creato uno smottamento che ha interessato anche parte della carreggiata stradale;

**CIÒ PREMESSO,**

**RISCONTRATO** che attualmente la carreggiata stradale risulta ridotta in larghezza e non consente la circolazione stradale in entrambi i sensi di marcia in condizioni di sicurezza;

**VISTI** gli artt. 5, 6 e 7 D.Lgs. 30.4.92, n° 285, sulla disciplina della circolazione stradale e il relativo Regolamento di Esecuzione approvato con D.P.R. 16.12.92, n° 495, e successive modificazioni ed integrazioni:

**ORDINA**

dalla data odierna e fino a nuova disposizione, sulla S.P. 164 "Quadri – Stazione di Palena" al km 2+050, in agro del Comune di Pizzoferrato località Ponte Crognaleto:

**- l'istituzione del senso unico alternato con limite di velocità massimo a 30 km/h e di divieto di sorpasso.**

Le prescrizioni di cui sopra saranno portate a conoscenza degli utenti mediante l'apposizione dei relativi segnali stradali.

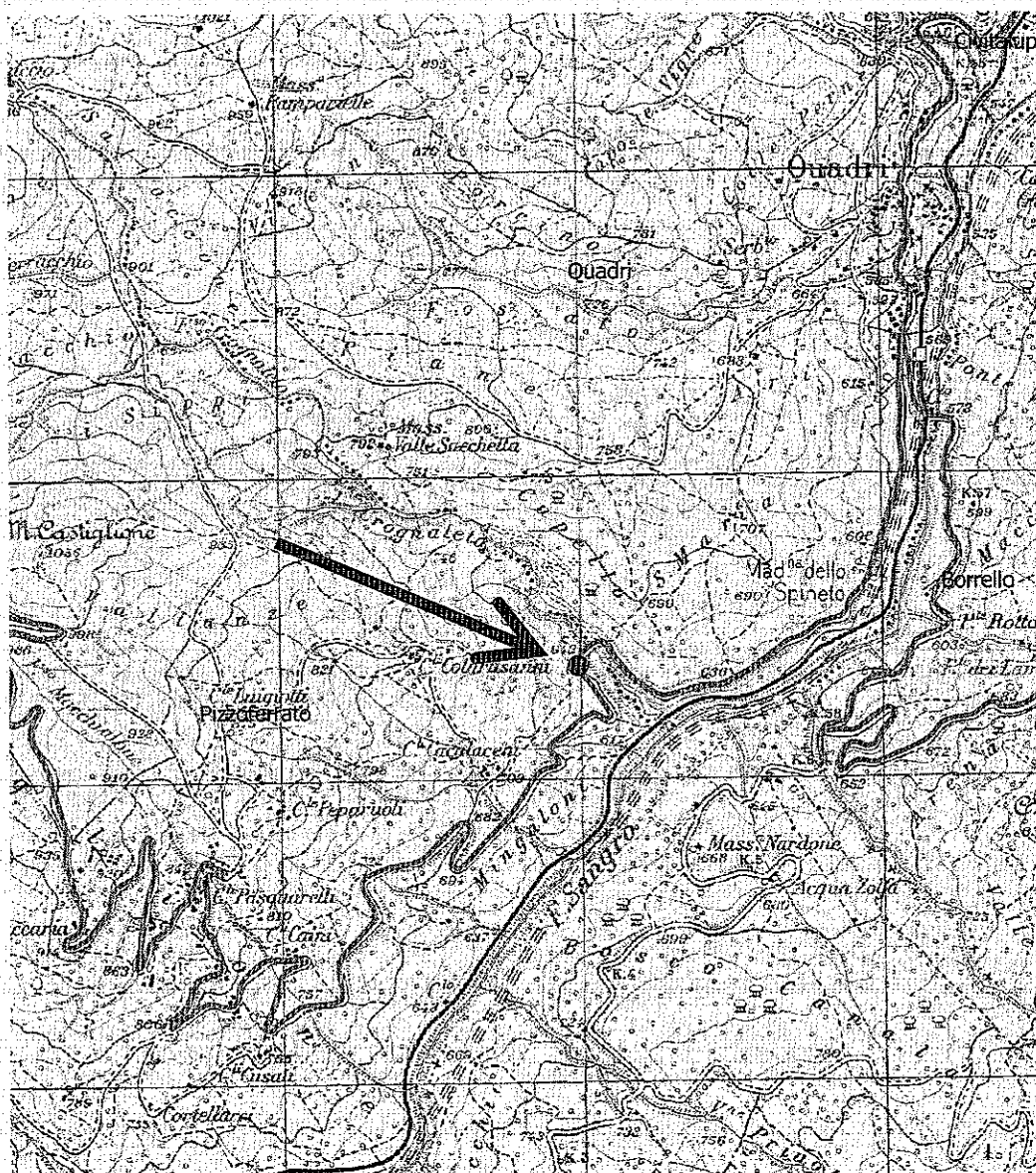
Avverso il presente provvedimento è ammesso ricorso gerarchico al Ministero dei LL.PP. ai sensi dell'art. 37 c. 3 del C.d.S. e con le procedure di cui all'art. 74 del relativo Regolamento di Esecuzione.

Gli Ufficiali, i Funzionari e gli Agenti cui spetta ai sensi dell'art. 12 del Codice della Strada, l'espletamento dei servizi di Polizia Stradale, sono incaricati dell'esecuzione della presente ordinanza.

**Il Dirigente del Settore 2**  
(Dott. Ing. Carlo CRISTINI)

**ORDINANZA**

**Istituzione di senso unico alternato con limite di velocità a 30 km/h e di divieto di sorpasso al km 2+050 della S.P. 164 "Quadri – Stazione di Palena"  
In località Ponte Crognaleto del Comune di Pizzoferrato**



**Corografia 1:25.000**