

# Provincia di Chieti

## Settore 5

Edilizia Scolastica e Provinciale, Difesa del Suolo, Protezione Civile, Sicurezza sui Luoghi di Lavoro, Servizio Sismico Territoriale

**SERVIZIO EDILIZIA SCOLASTICA E PROVINCIALE**

# PROGETTO ESECUTIVO

**OGGETTO:** AMPLIAMENTO E RISTRUTTURAZIONE DELLA BIBLIOTECA PROVINCIALE

"A.C. De Meis " di Chieti 1° LOTTO

Lavori di adeguamento sismico edificio esistente e messa in sicurezza area

**ELABORATO:**

**EDIFICIO ESISTENTE**

**-ELABORATI GRAFICI IMPEGNI DI VERIFICA**

**IL DIRIGENTE E  
RESPONSABILE UNICO DEL  
PROCEDIMENTO:**

Dott. Ing. Carlo CRISTINI

**PROGETTISTA E D.L.:**

Dott. Ing. Roberto MAMMARELLA

**ELABORATO:**

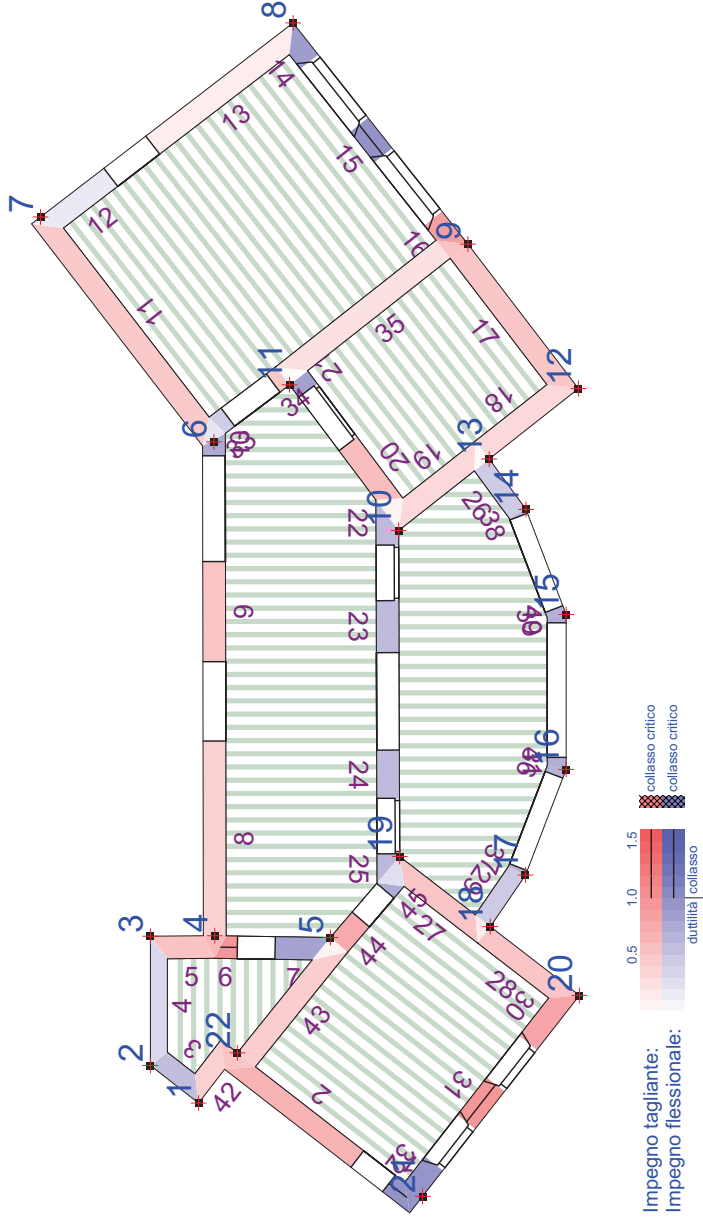
**A.5.2.1**

VISTI

CHIETI LI \_\_\_\_\_

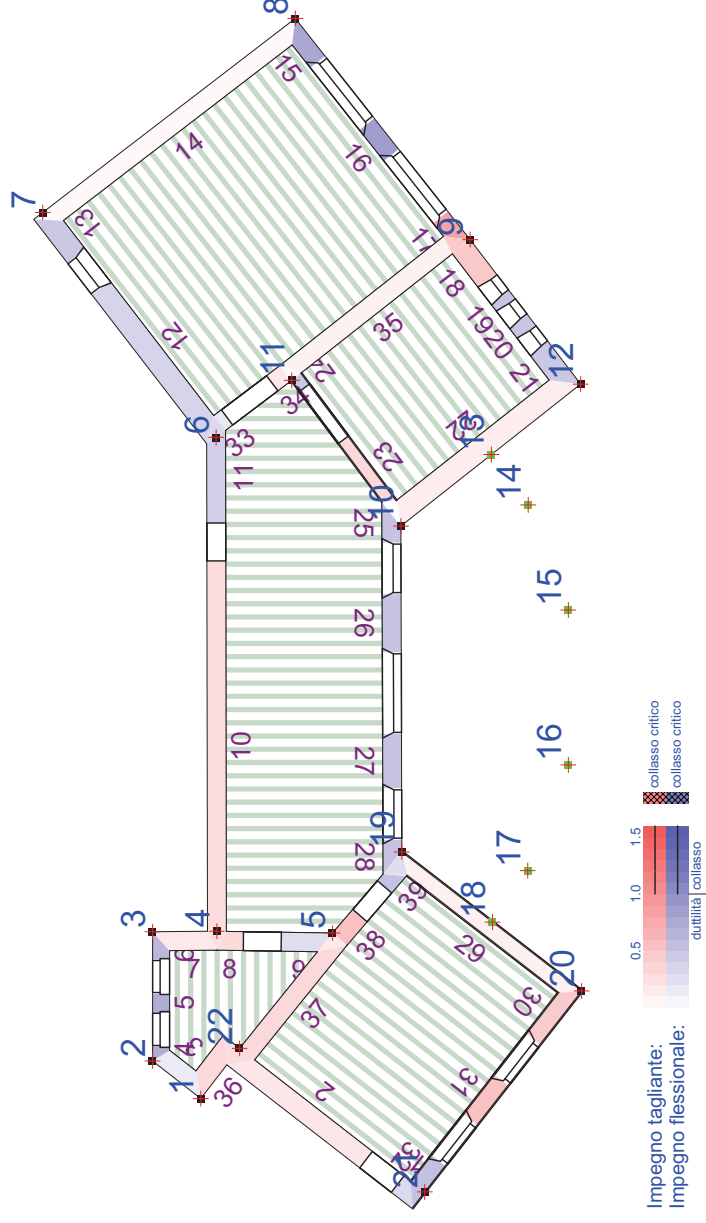
# Impegno setti al piano 1: SLD d. lineare involuppo dir.sismiche

Scala 1:200



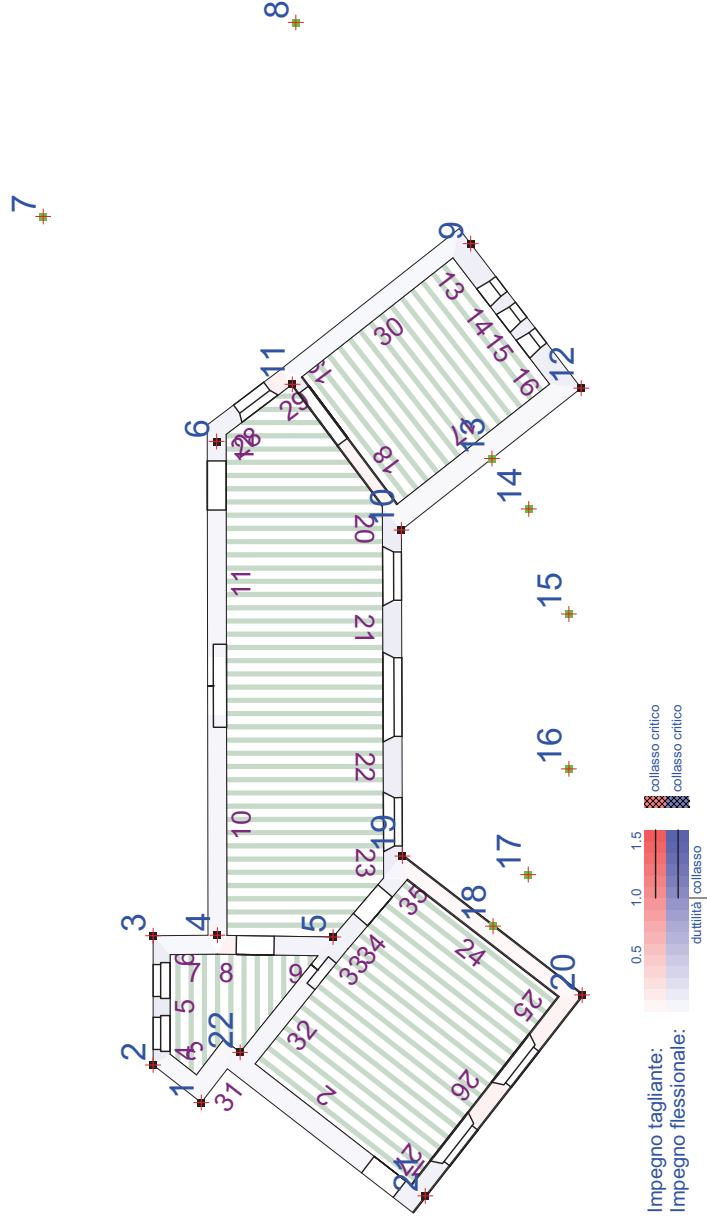
# Impegno setti al piano 2: SLD d. lineare involucro dir.sismiche

Scala 1:200



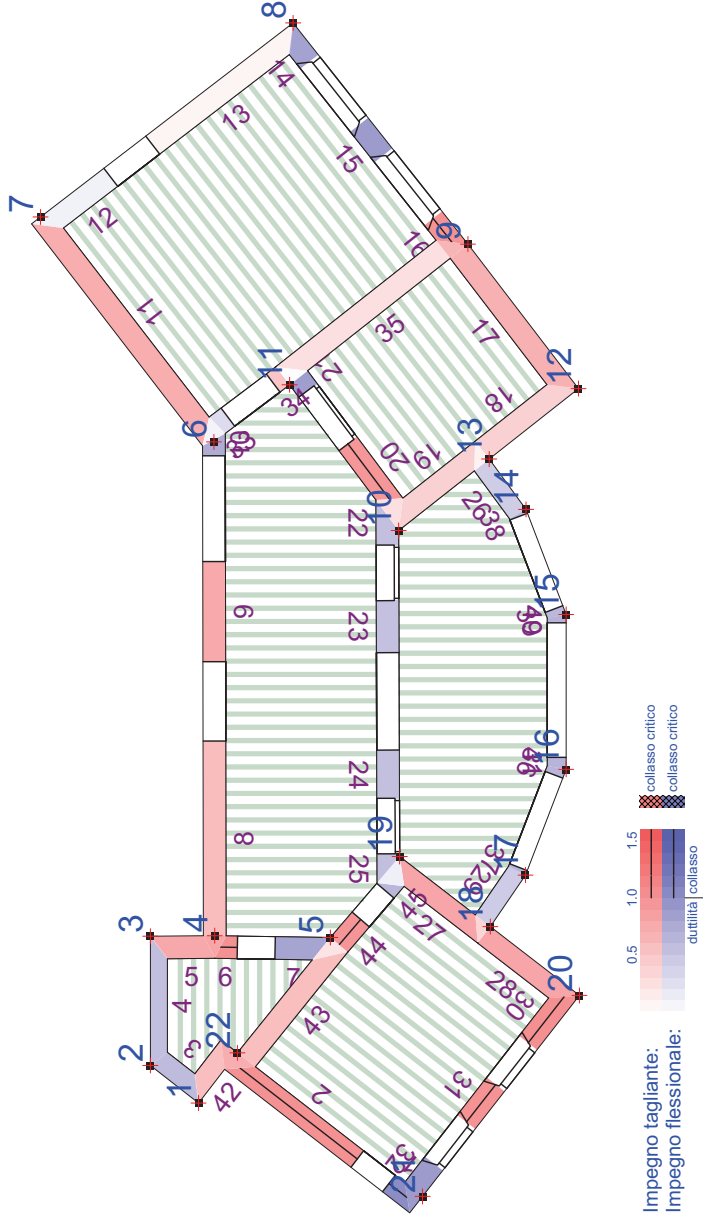
# Impegno setti al piano 3: SLD d. lineare involuppo dir.sismiche

Scala 1:200



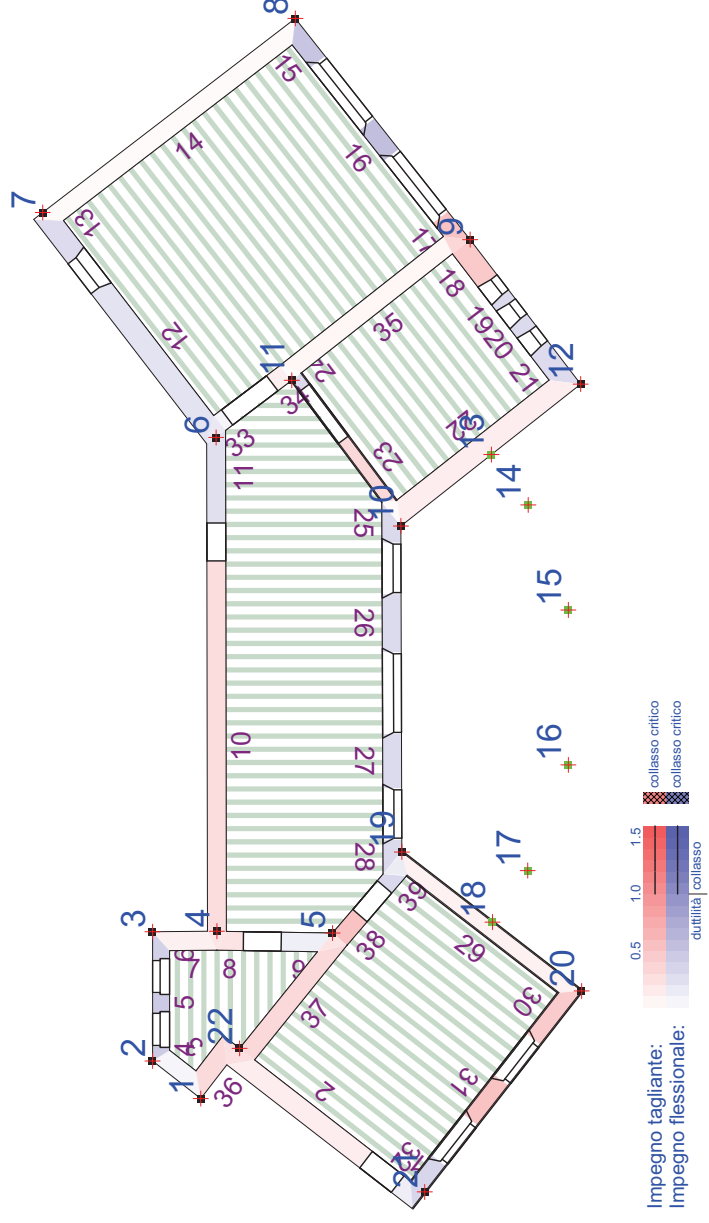
# Impegno setti al piano 1: SLV d. lineare involuppo dir.sismiche

Scala 1:200



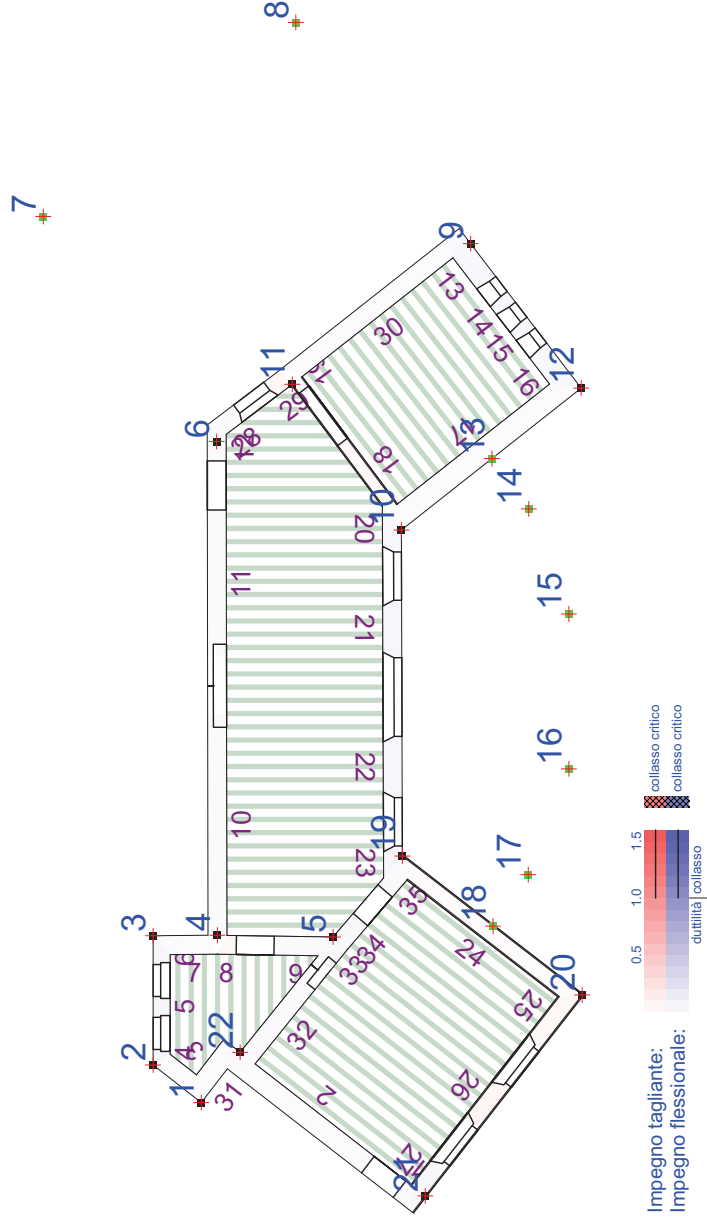
# Impegno setti al piano 2: SLV d. lineare involuppo dir.sismiche

Scala 1:200



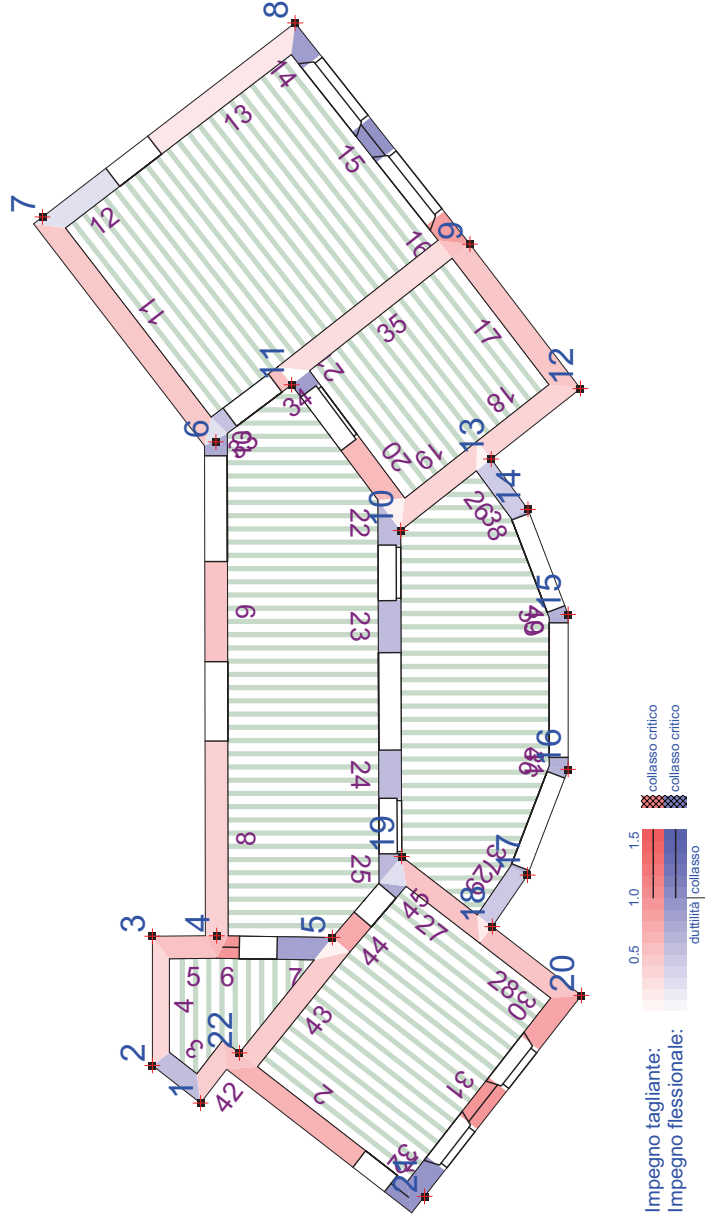
# Impegno setti al piano 3: SLV d. lineare involuppo dir.sismiche

Scala 1:200



# Impegno setti al piano 1: SLD d. costante involucro dir.sismiche

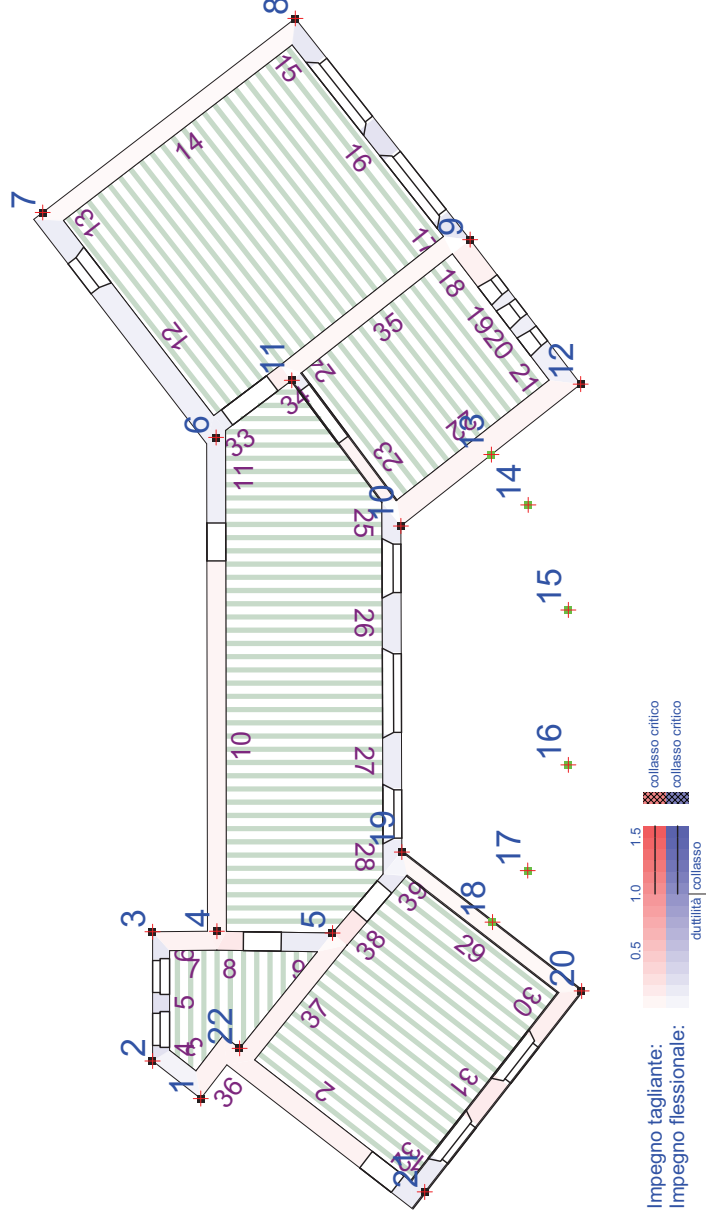
Scala 1:200





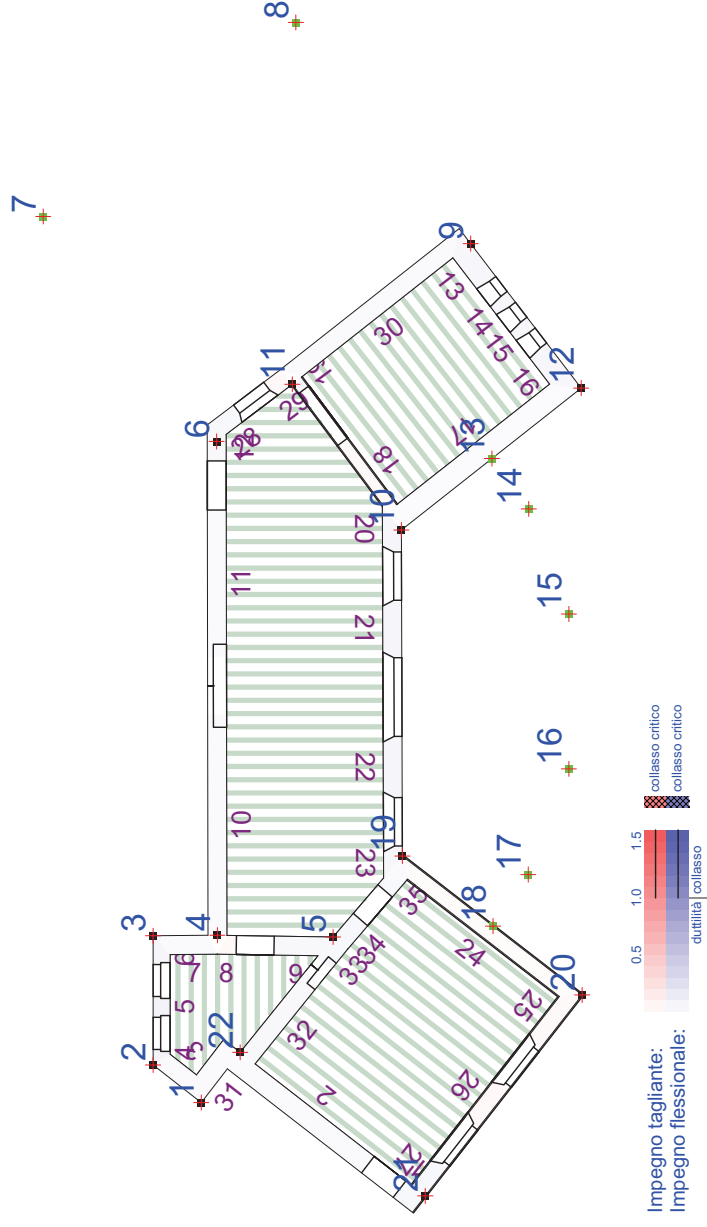
# Impegno setti al piano 2: SLD d. costante involucro dir.sismiche

Scala 1:200



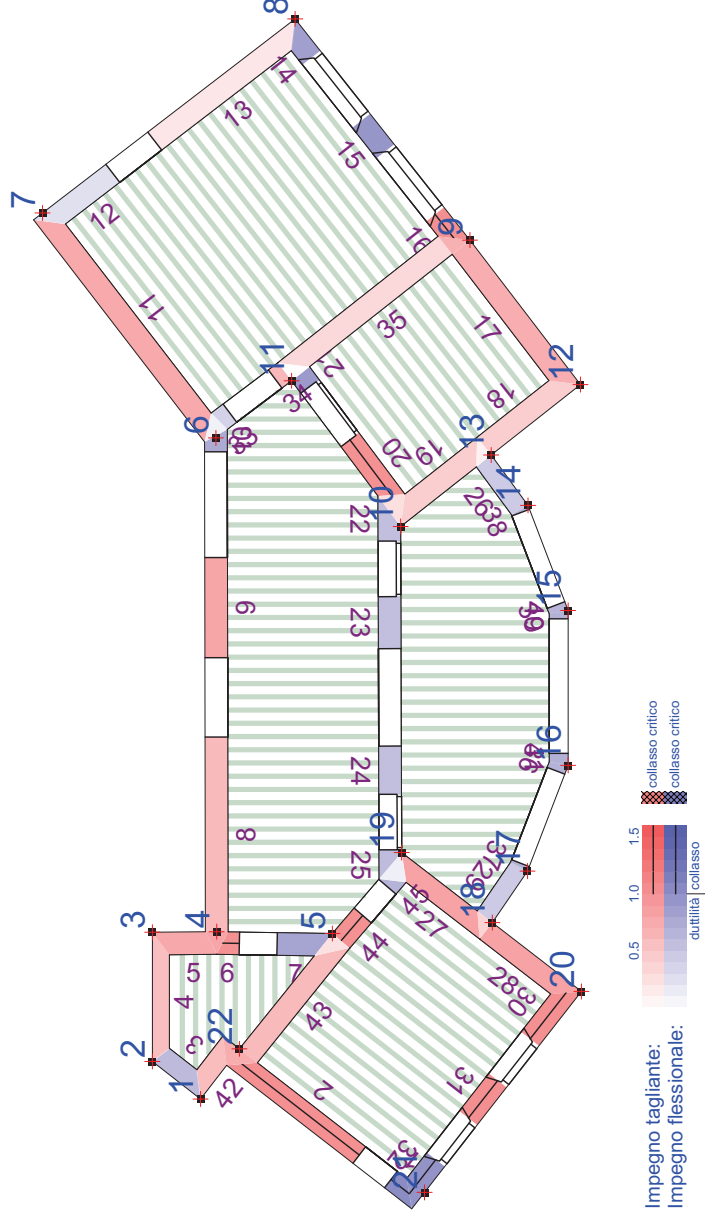
# Impegno setti al piano 3: SLD d. costante involucro dir.sismiche

Scala 1:200



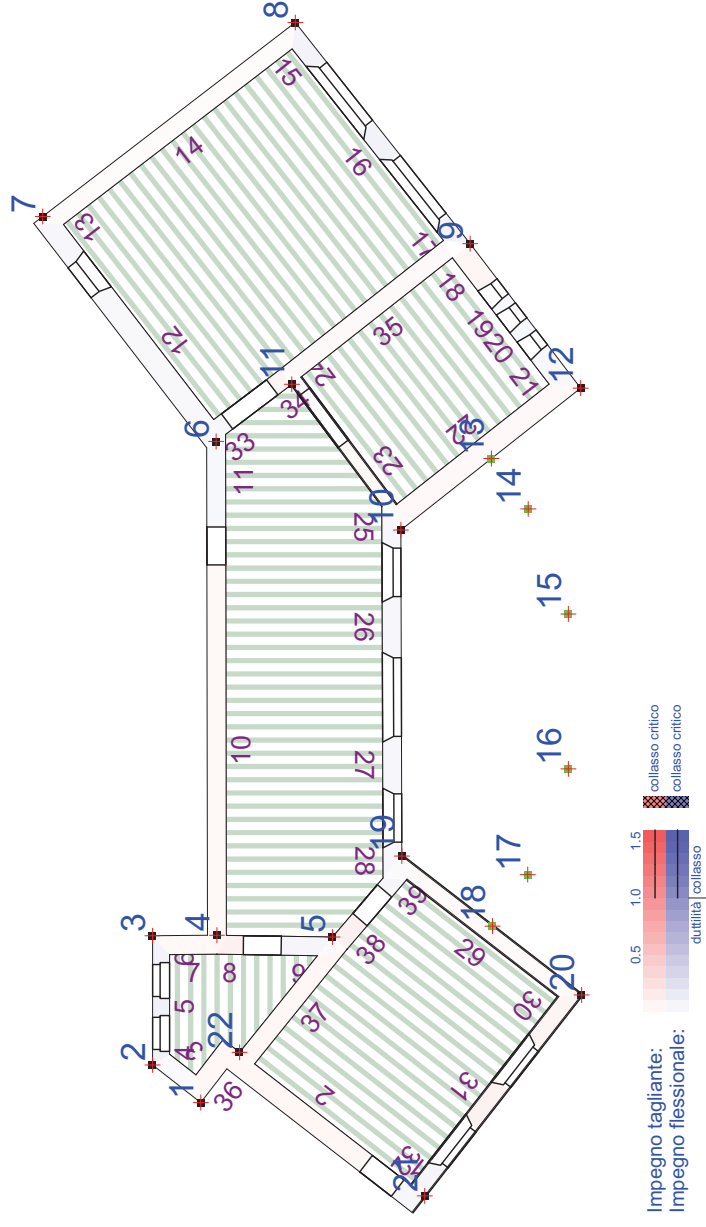
# Impegno setti al piano 1: SLV d. costante involucro dir.sismiche

Scala 1:200



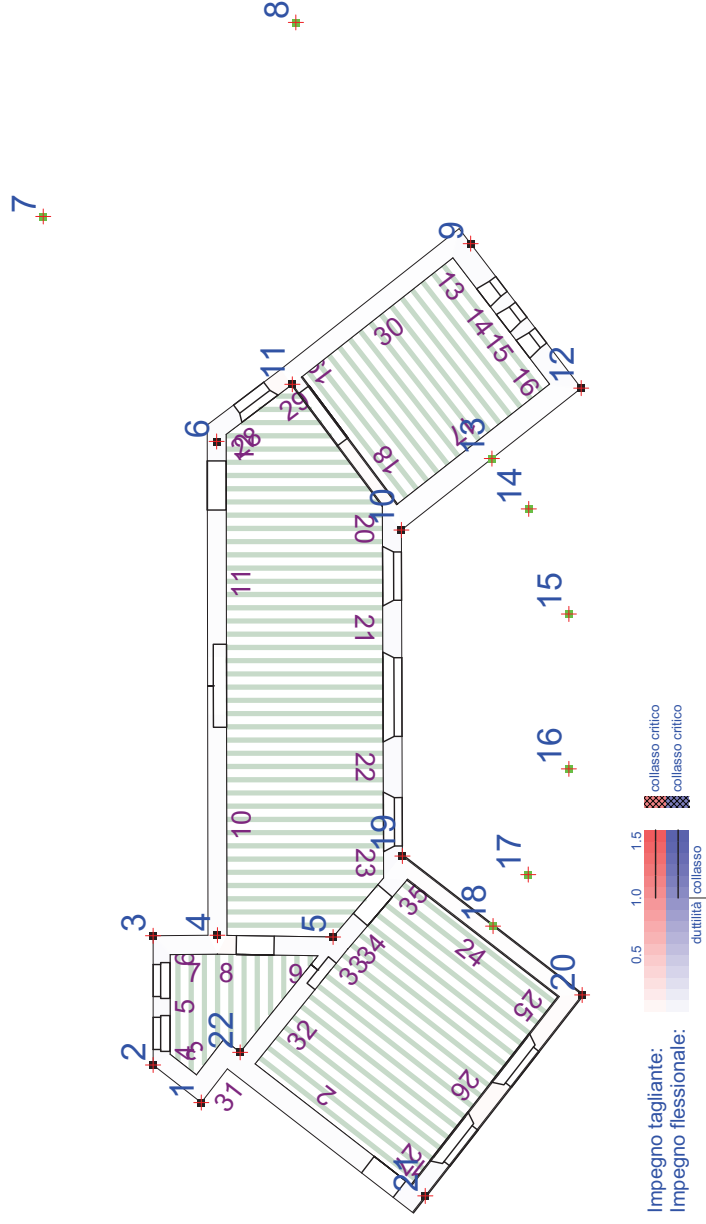
# Impegno setti al piano 2: SLV d. costante involucro dir.sismiche

Scala 1:200



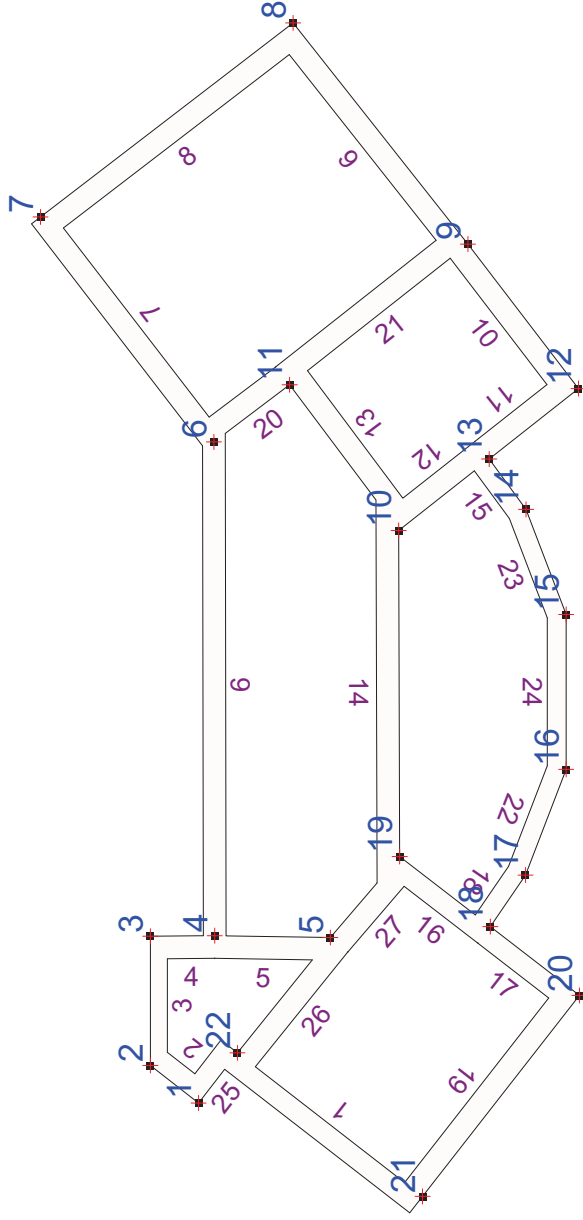
# Impegno setti al piano 3: SLV d. costante involucro dir.sismiche

Scala 1:200



# Verifica snellezza al piano 0

Scala 1:200

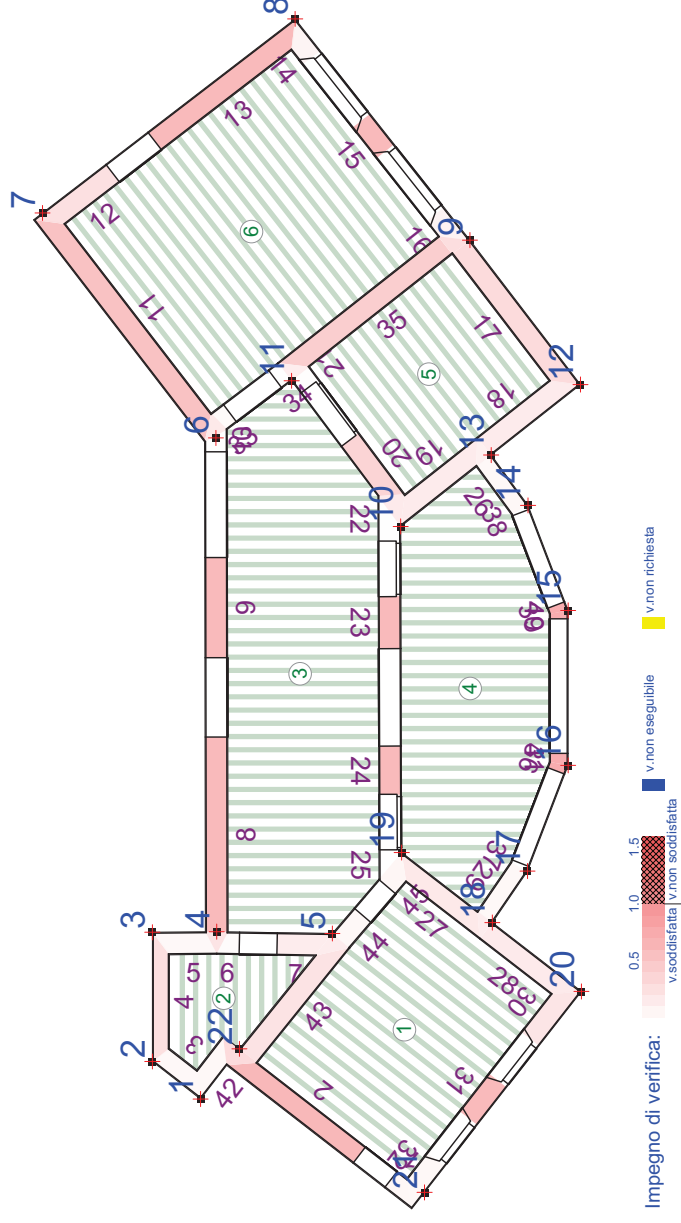


Impegno di verifica:

0.5	1.0	1.5
v. soddisfatta	v. non soddisfatta	v. non eseguibile
v. non richiesta		

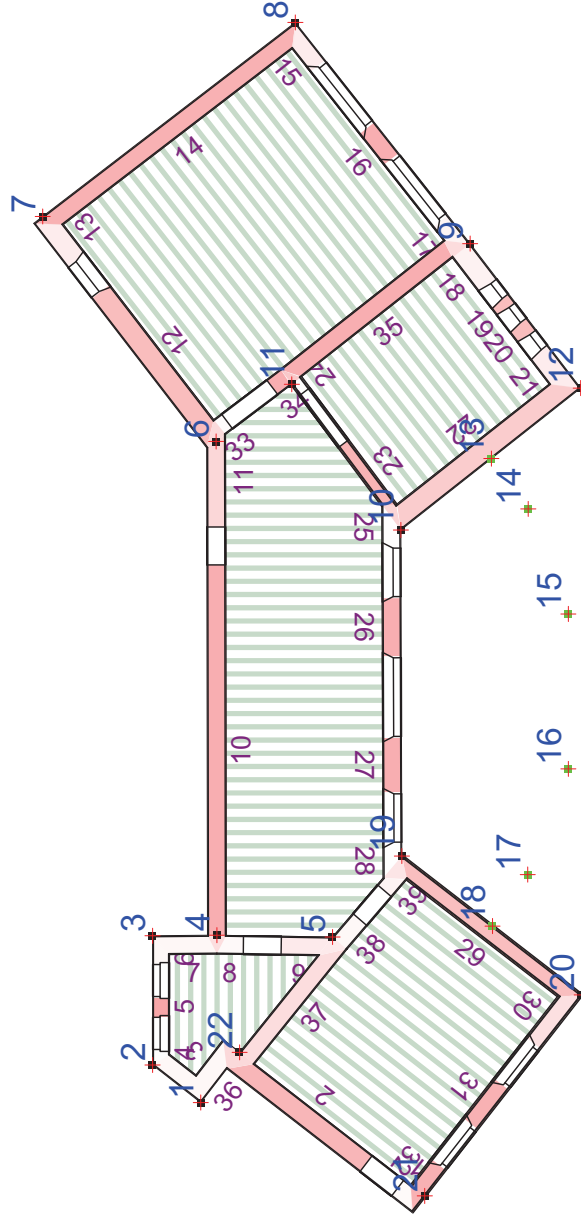
# Verifica snellezza al piano 1

Scala 1:200



# Verifica snellezza al piano 2

Scala 1:200



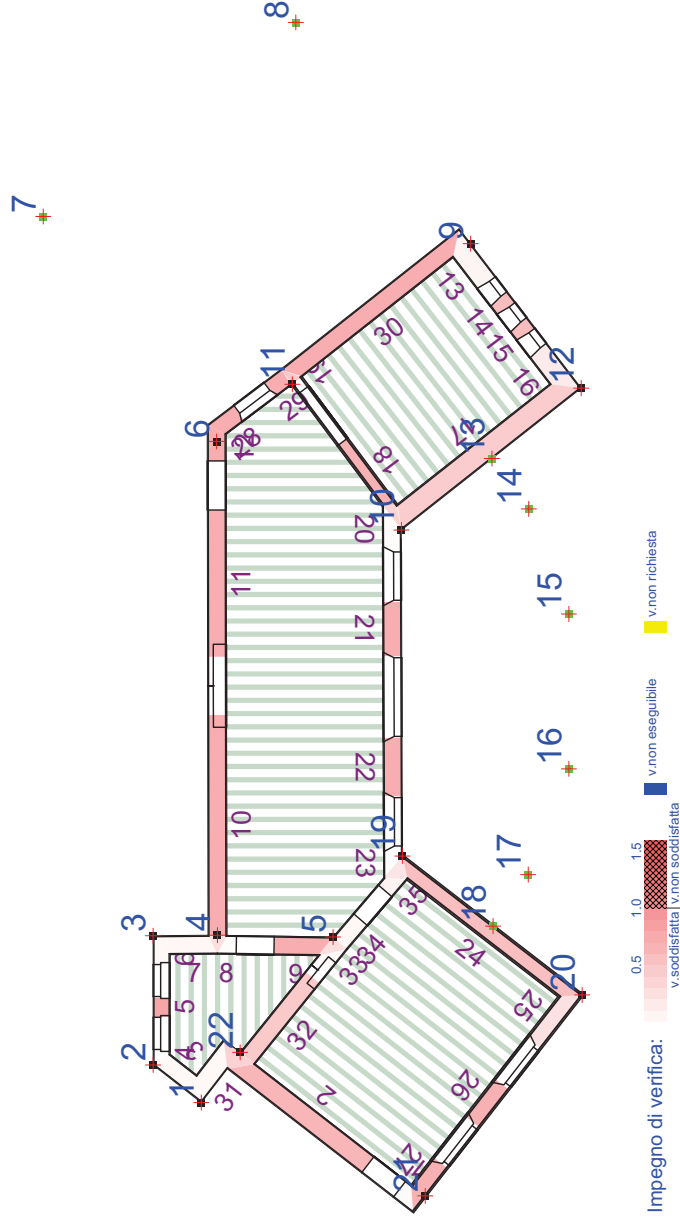
Impegno di verifica:

0.5	1.0	1.5
v. soddisfatta	v. non soddisfatta	
	v. non eseguibile	v. non richiesta



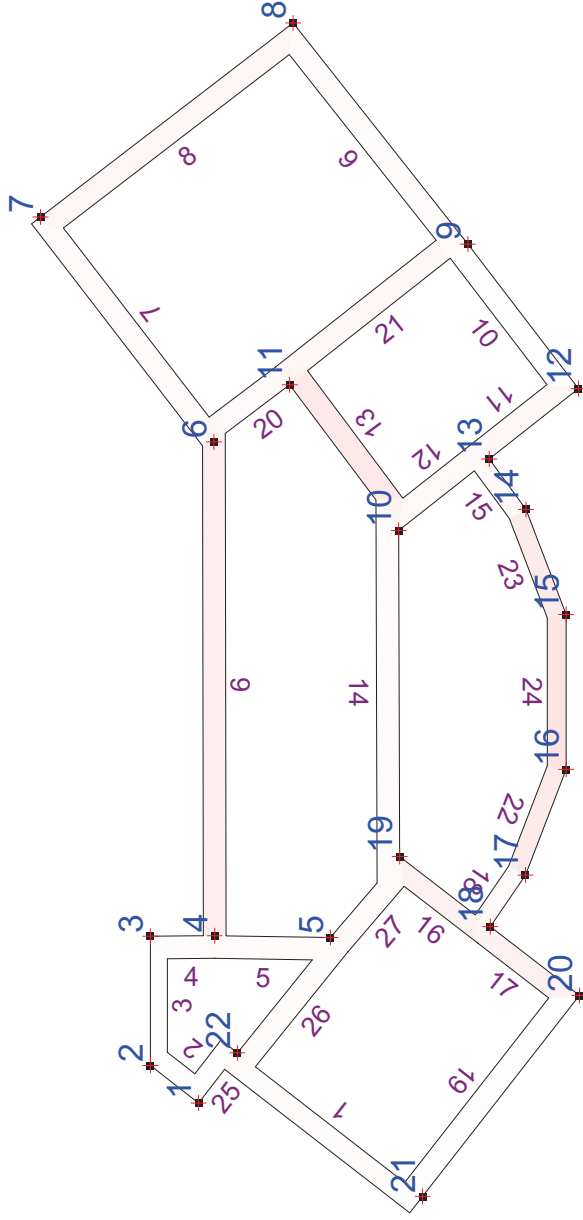
# Verifica snellezza al piano 3

Scala 1:200



# Verifica eccentricità trasversale al piano 0

Scala 1:200

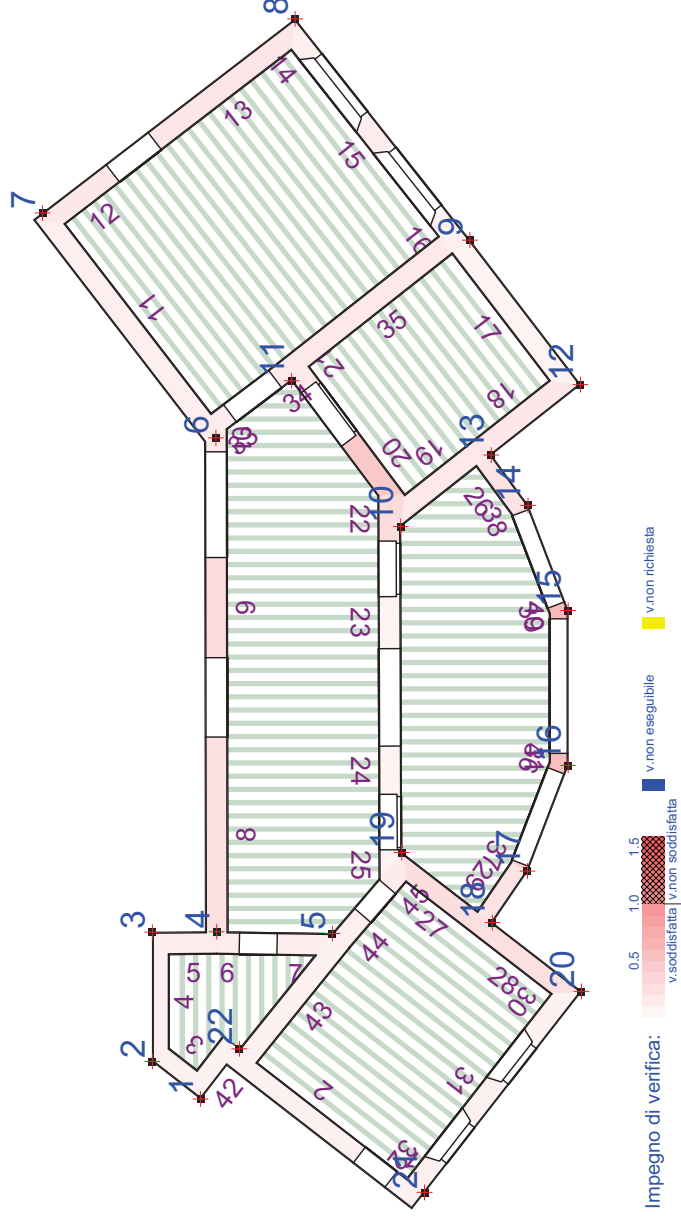


Impegno di verifica:

0.5	1.0	1.5
v. soddisfatta	v. non soddisfatta	v. non eseguibile
		v. non richiesta

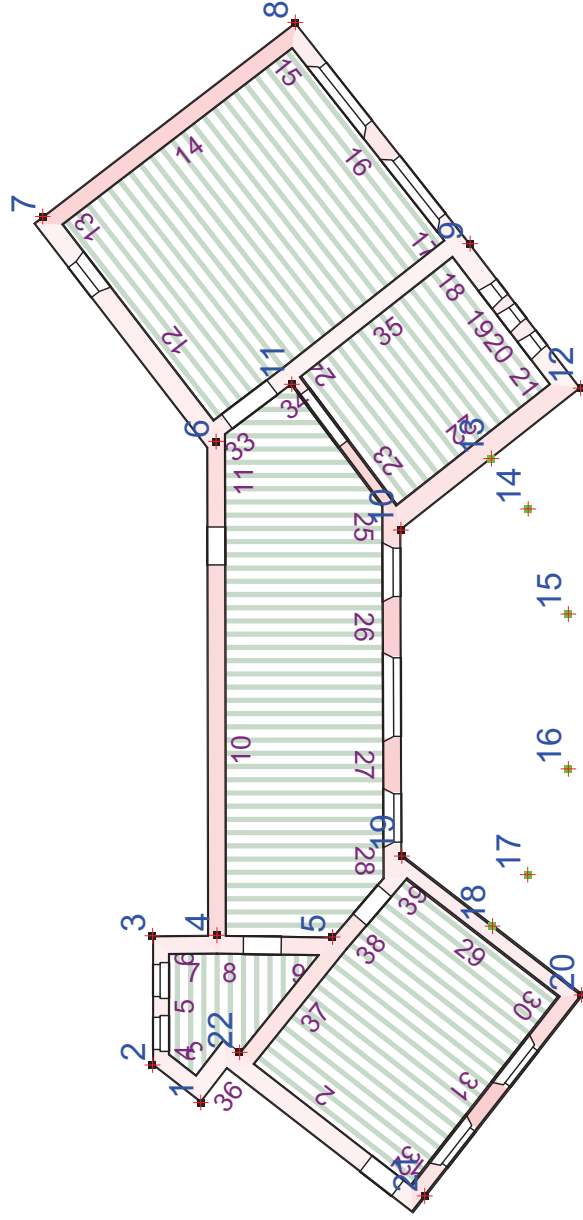
# Verifica eccentricità trasversale al piano 1

Scala 1:200



# Verifica eccentricità trasversale al piano 2

Scala 1:200



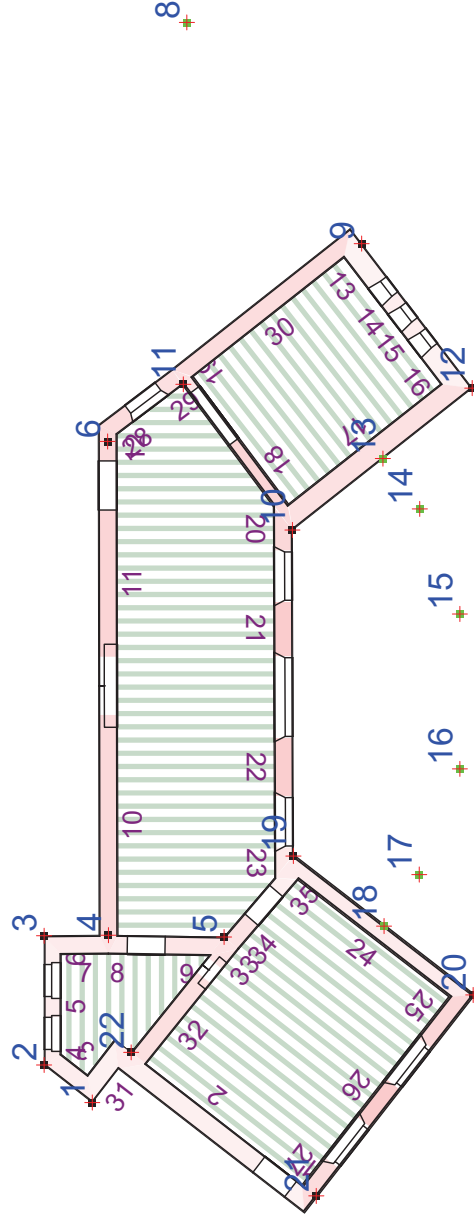
Impegno di verifica:

0.5	1.0	1.5
v. soddisfatta	v. non soddisfatta	v. non eseguibile
v. non richiesta		

# Verifica eccentricità trasversale al piano 3

Scala 1:200

7

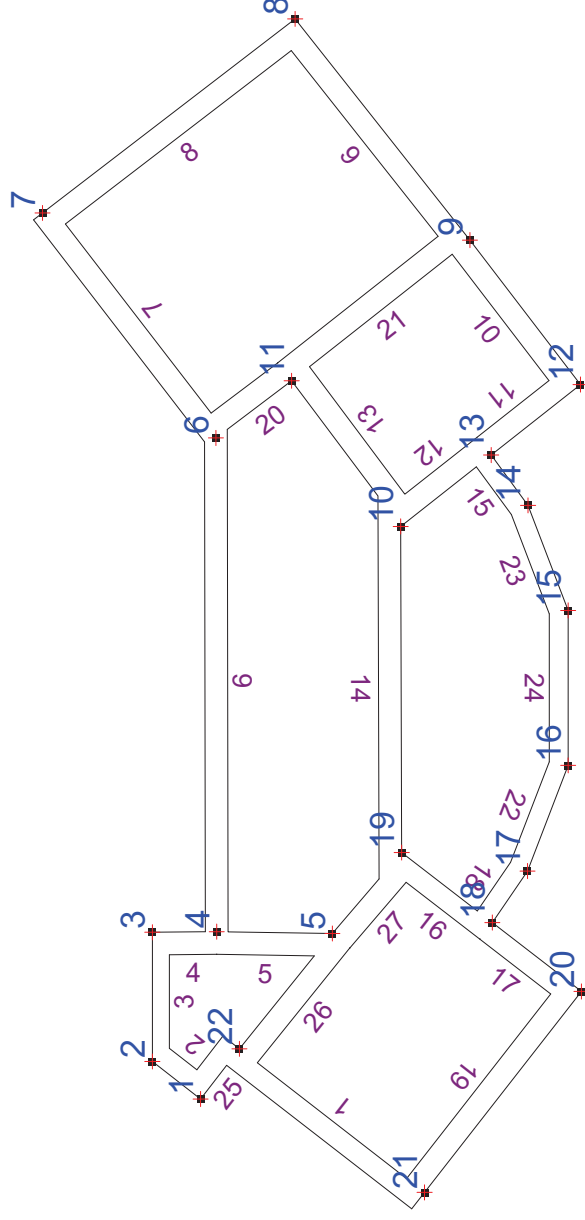


8

Impegno di verifica: 0.5 1.0 1.5  
v. soddisfatta | v. non soddisfatta | v. non eseguibile | v. non richiesta

# Verifica eccentricità longitudinale al piano 0

Scala 1:200

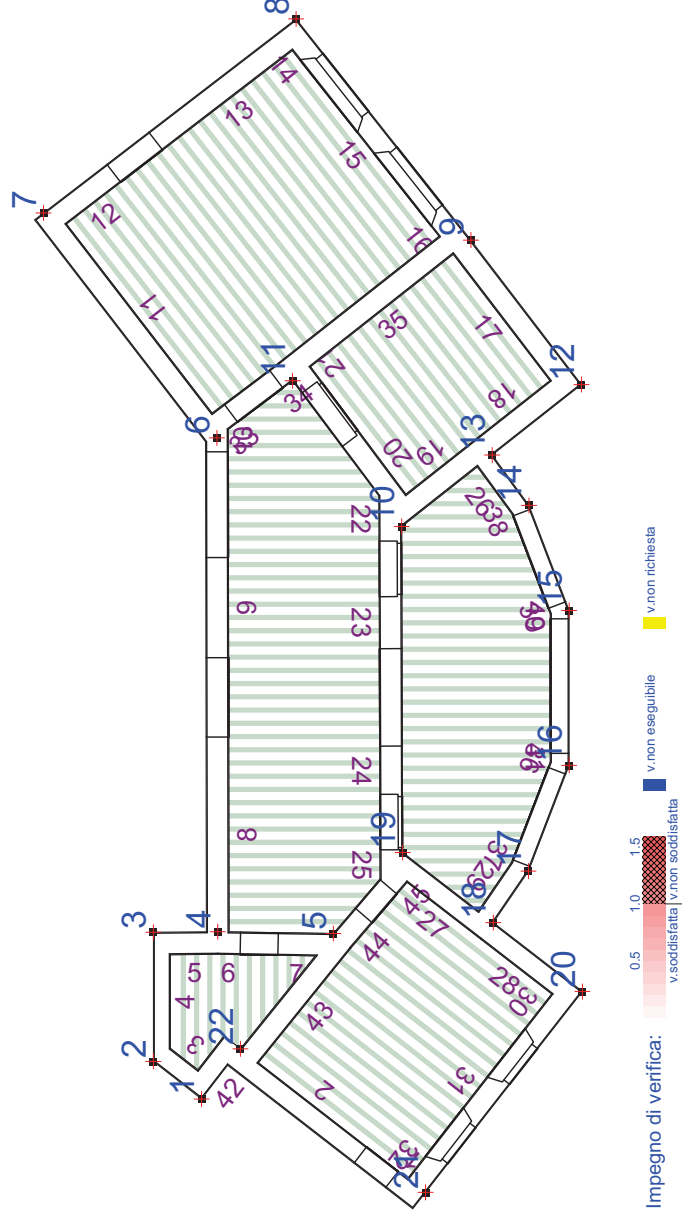


Impegno di verifica:

0.5	1.0	1.5
v. soddisfatta	v. non soddisfatta	v. non eseguibile
		v. non richiesta

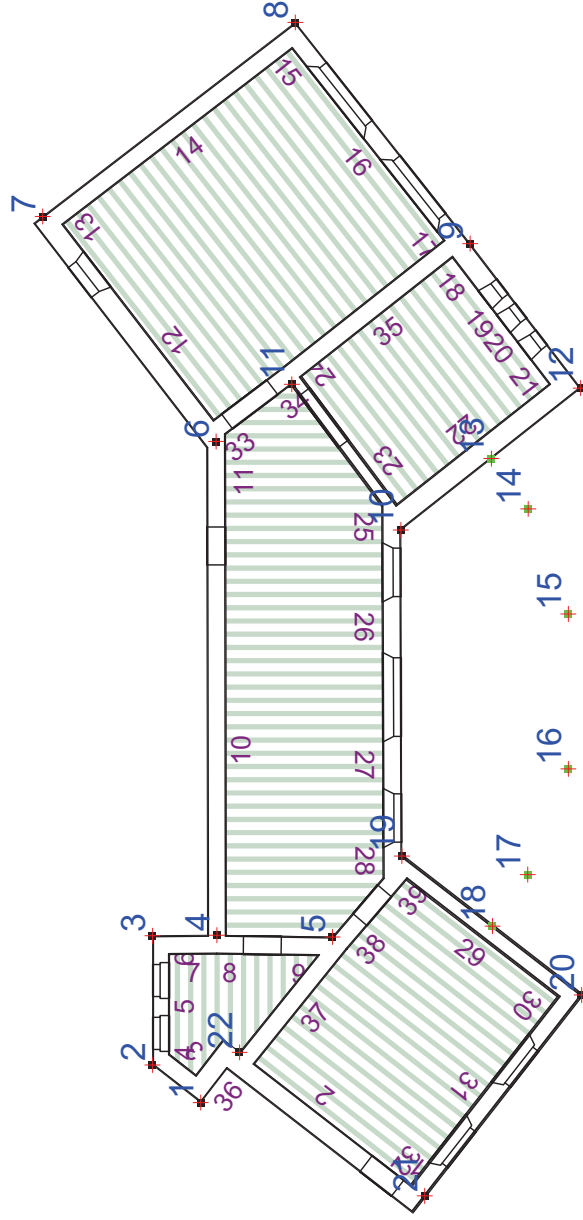
# Verifica eccentricità longitudinale al piano 1

Scala 1:200



# Verifica eccentricità longitudinale al piano 2

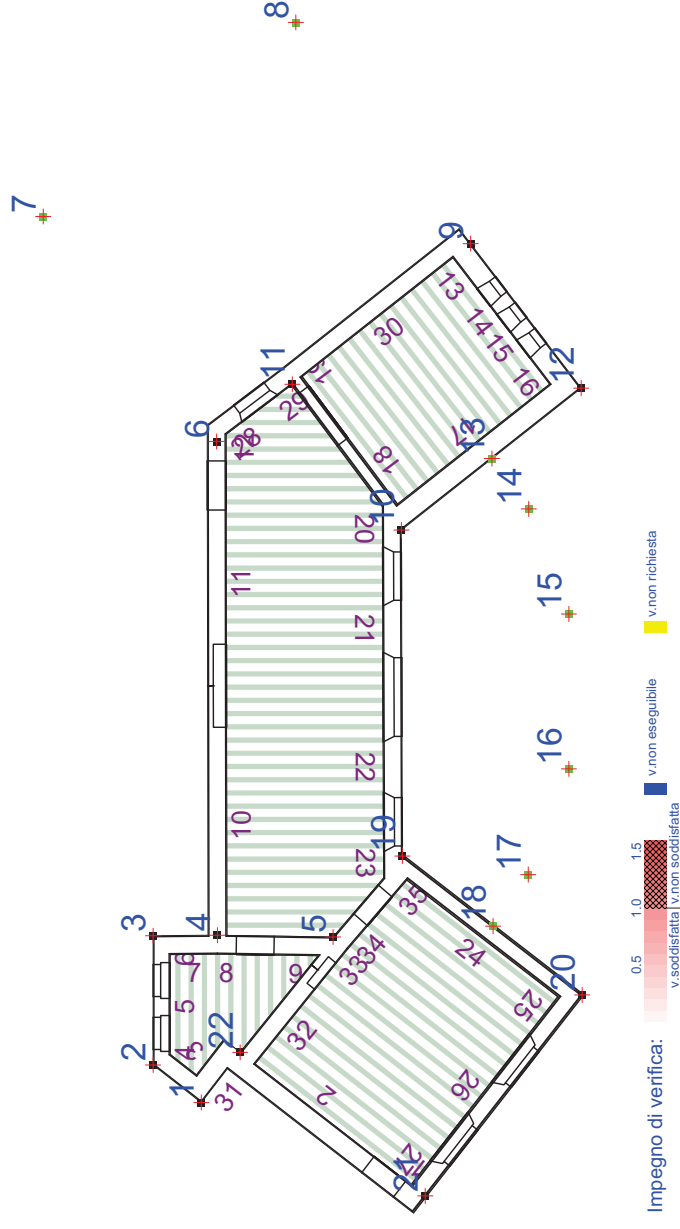
Scala 1:200





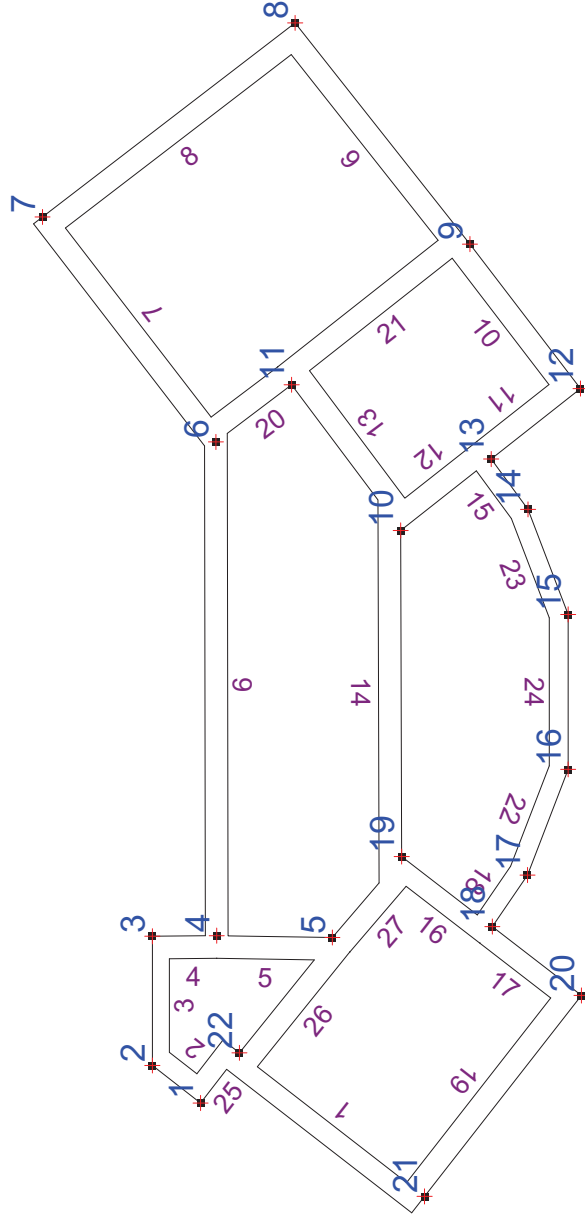
# Verifica eccentricità longitudinale al piano 3

Scala 1:200



# Verifica a taglio statica al piano 0

Scala 1:200

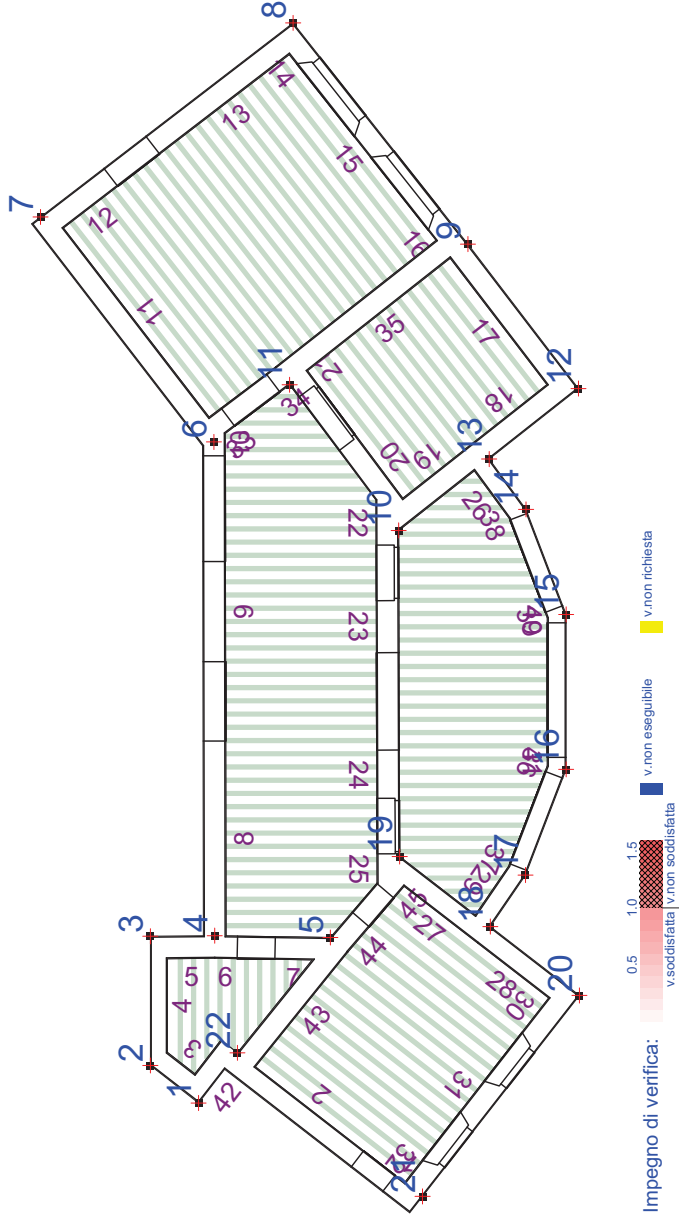


Impegno di verifica:

0.5	1.0	1.5
v. soddisfacita	v. non soddisfacita	v. non eseguibile
		v. non richiesta

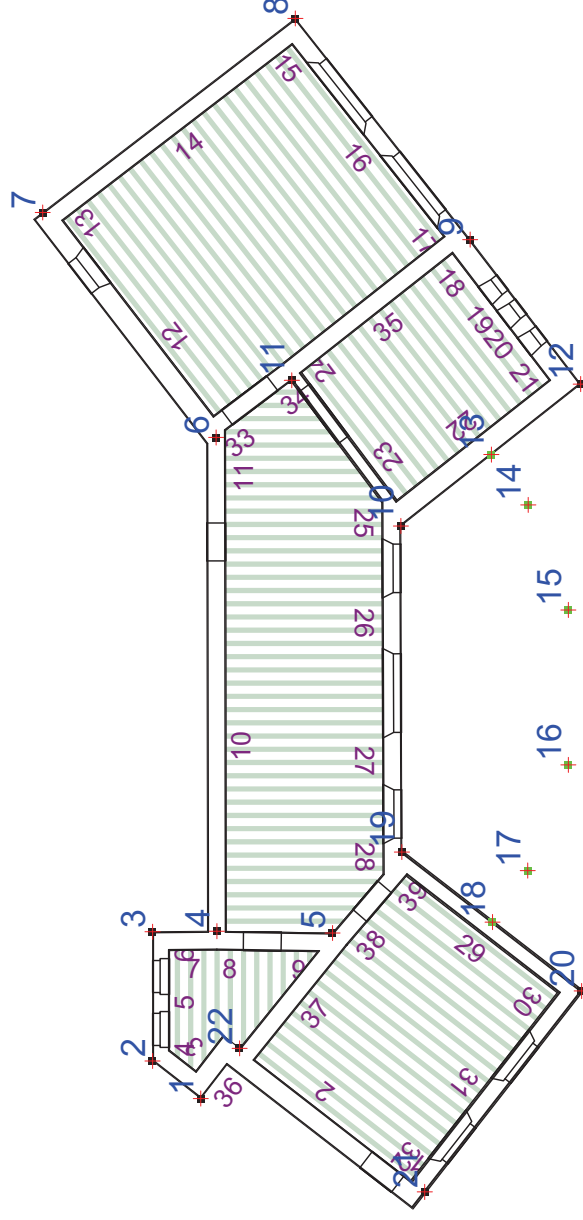
# Verifica a taglio statica al piano 1

Scala 1:200



# Verifica a taglio statica al piano 2

Scala 1:200



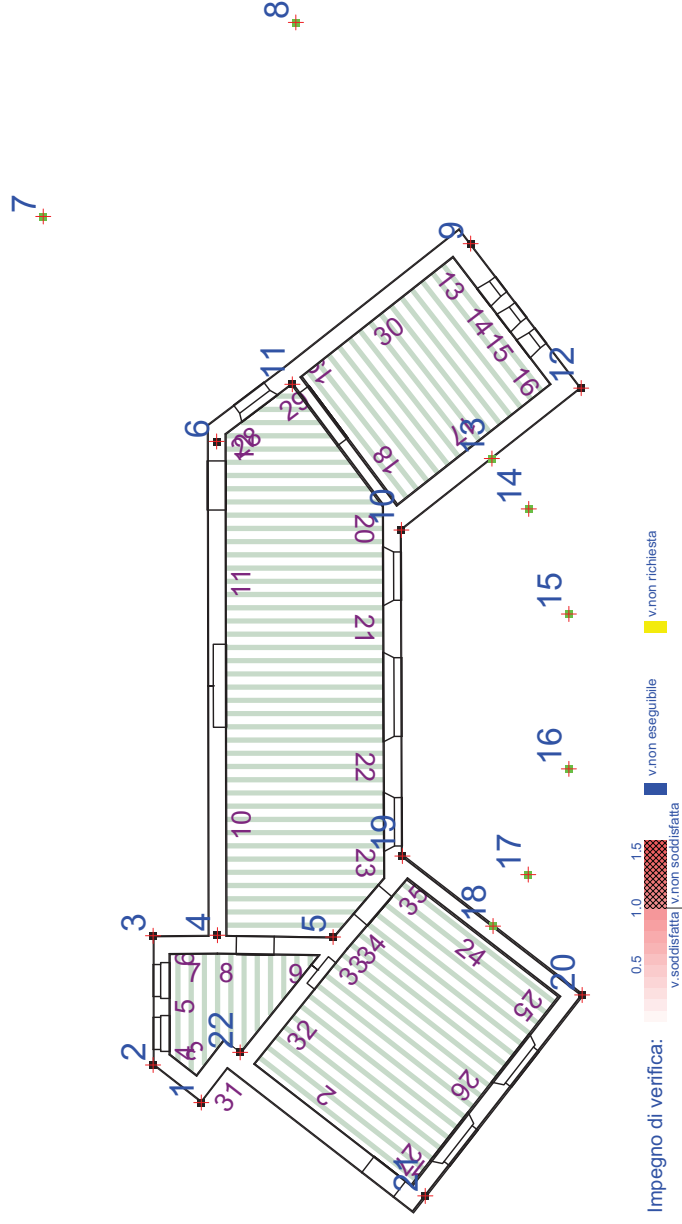
Impegno di verifica: 0.5 1.0 1.5  
v. soddisfatta | v. non soddisfatta

v. non eseguibile

v. non richiesta

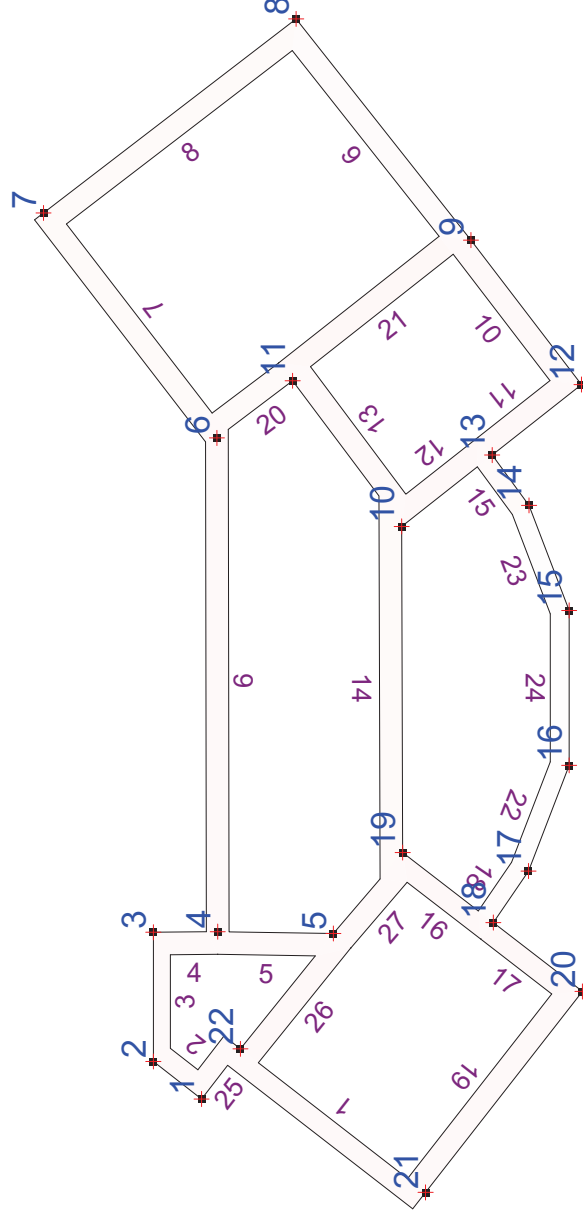
# Verifica a taglio statica al piano 3

Scala 1:200



# Verifica pressoflessione tras. statica al piano 0

Scala 1:200

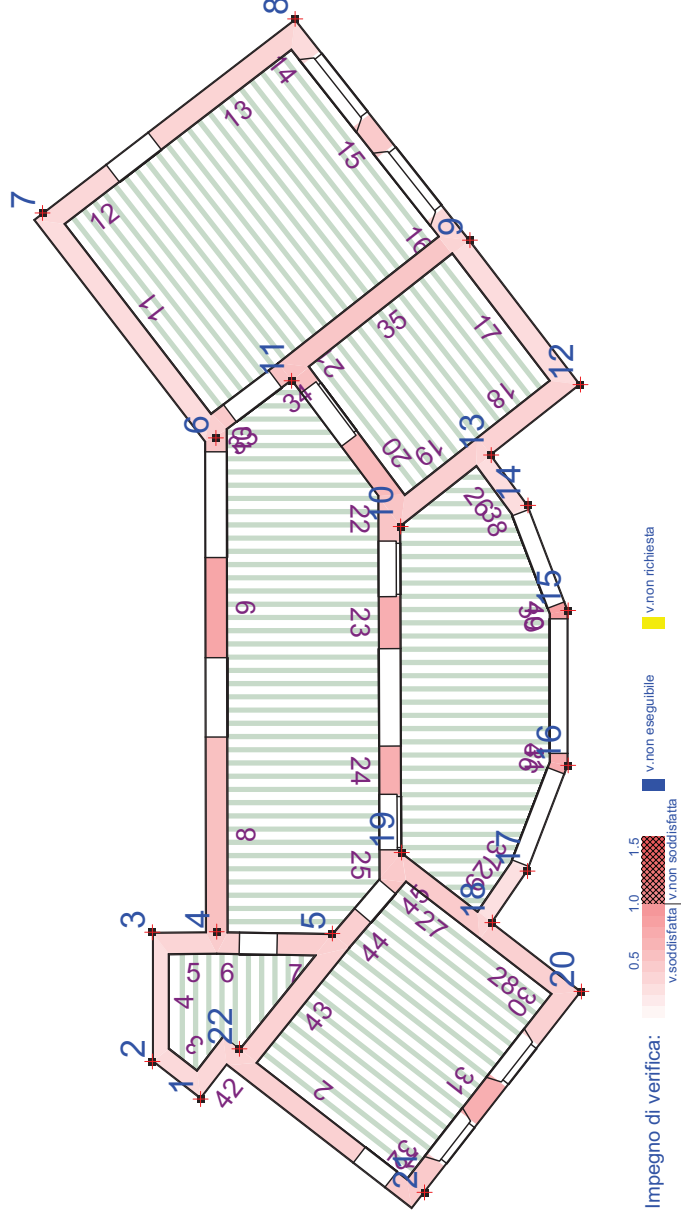


Impegno di verifica:

0.5	1.0	1.5
v. soddisfatta	v. non soddisfatta	v. non eseguibile
v. non richiesta		

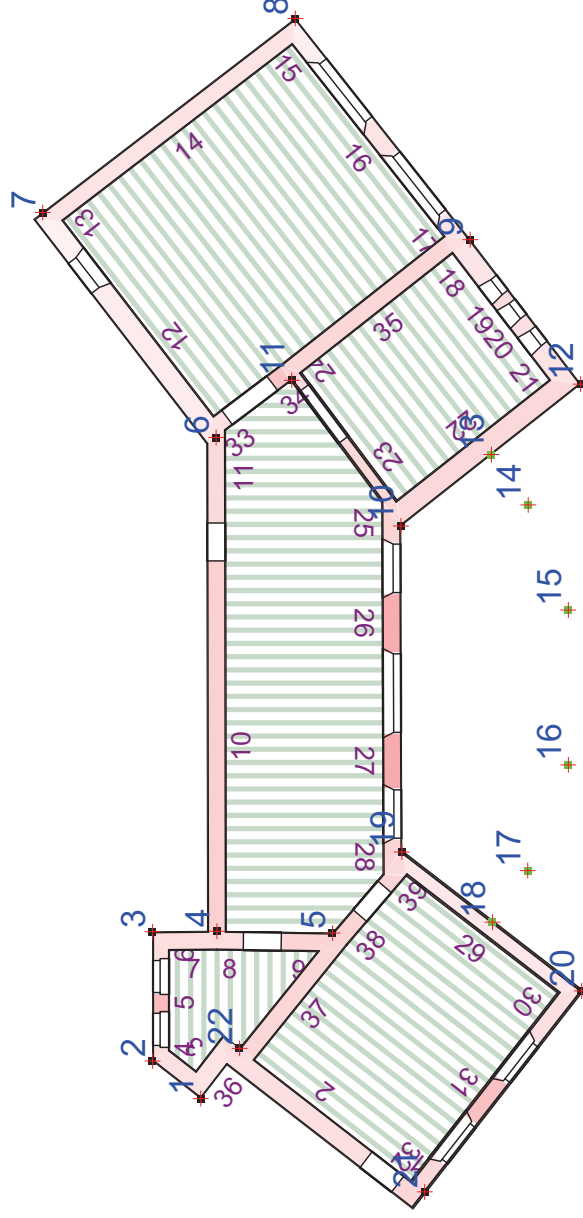
# Verifica pressoflessione tras. statica al piano 1

Scala 1:200



# Verifica pressoflessione tras. statica al piano 2

Scala 1:200



Impegno di verifica: 0.5 1.0 1.5  
v. soddisfatta | v. non soddisfatta

v. non eseguibile

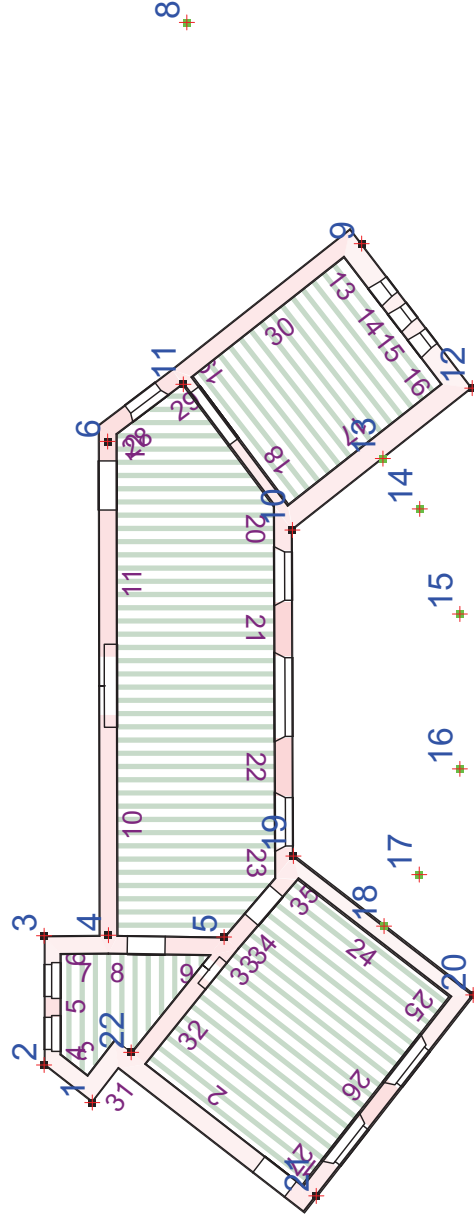
v. non richiesta



# Verifica pressoflessione tras. statica al piano 3

Scala 1:200

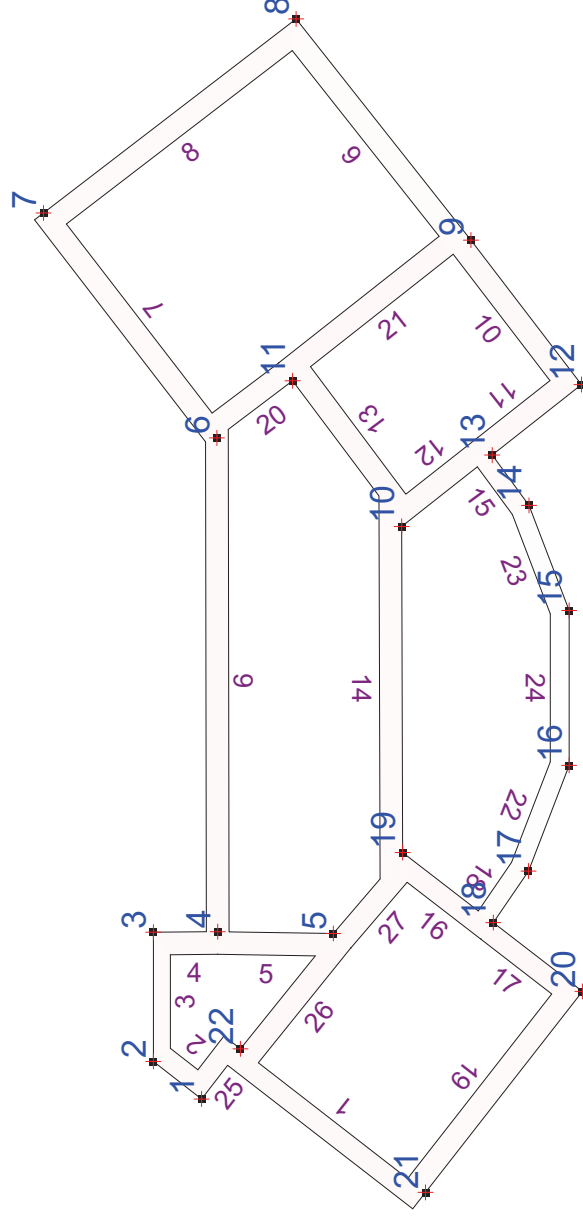
7



Impegno di verifica: 0.5 1.0 1.5  
v. soddisfatta | v. non soddisfatta | v. non eseguibile | v. non richiesta

# Verifica pressoflessione long. statica al piano 0

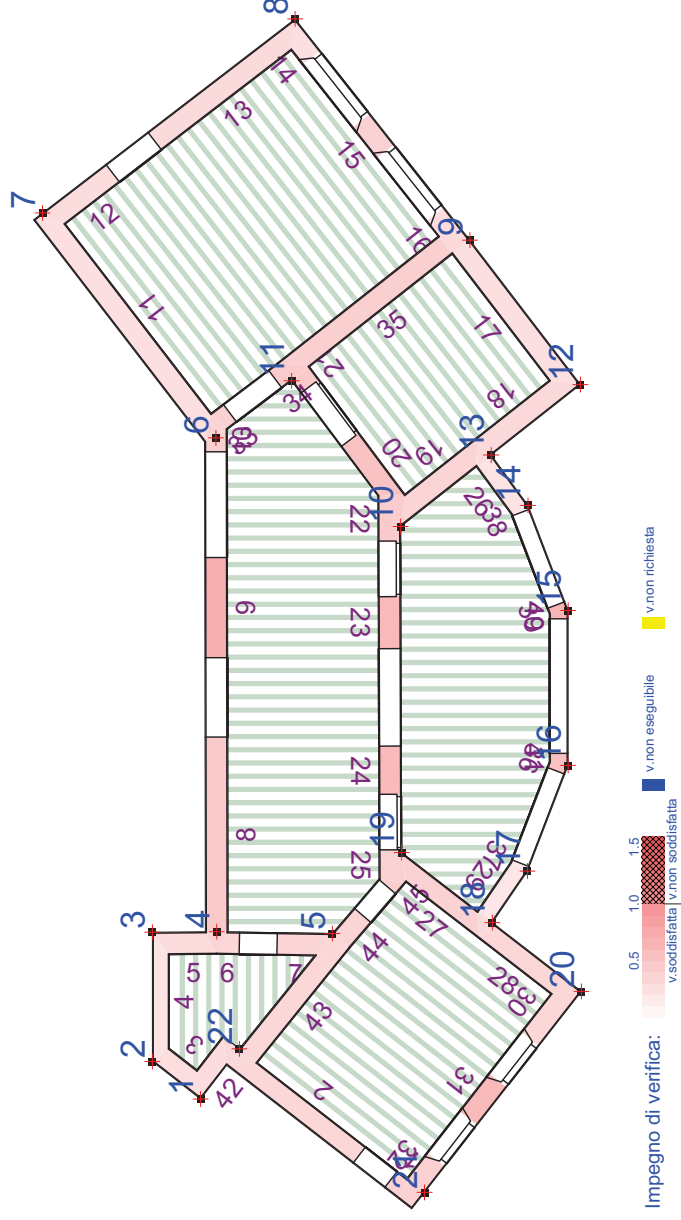
Scala 1:200



Impegno di verifica: 0.5 1.0 1.5  
v. soddisfatta | v. non soddisfatta | v. non eseguibile | v. non richiesta

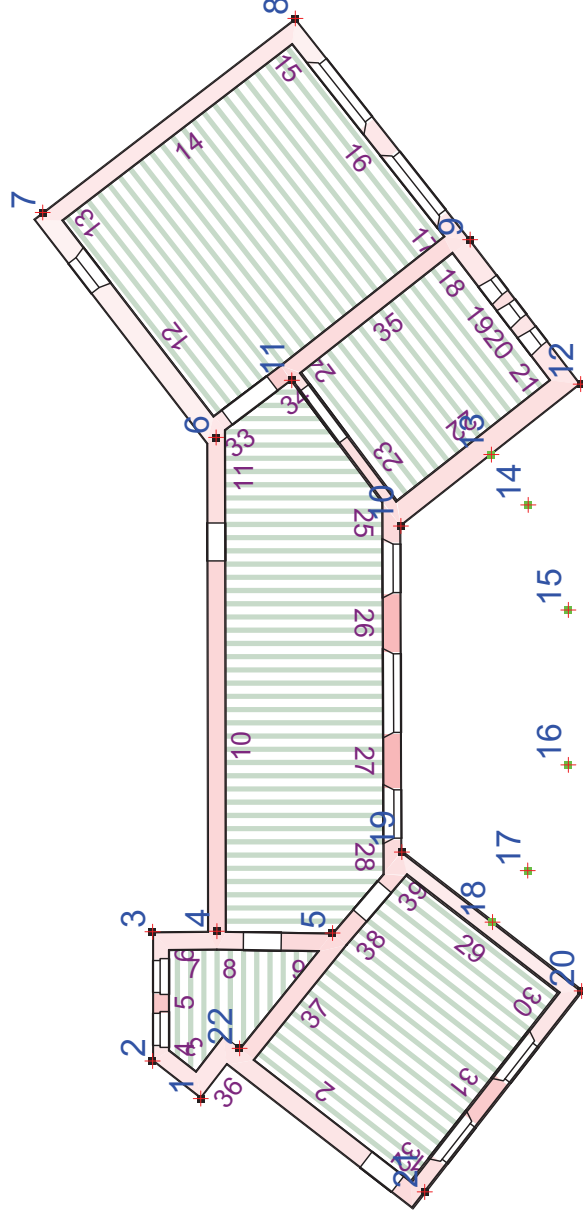
# Verifica pressoflessione long. statica al piano 1

Scala 1:200



# Verifica pressoflessione long. statica al piano 2

Scala 1:200

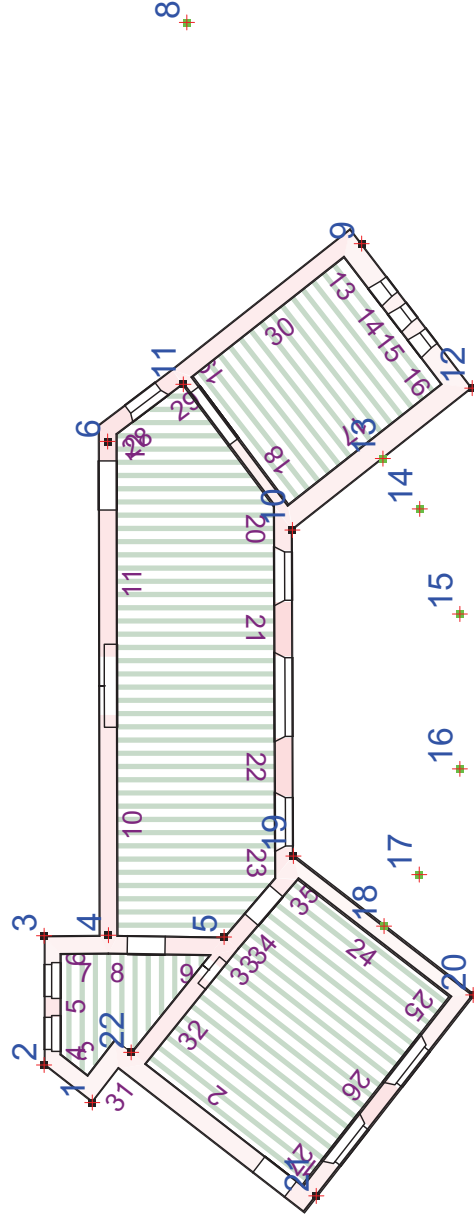


Impegno di verifica: 0.5 1.0 1.5  
v. soddisfatta | v. non soddisfatta | v. non eseguibile | v. non richiesta

# Verifica pressoflessione long. statica al piano 3

Scala 1:200

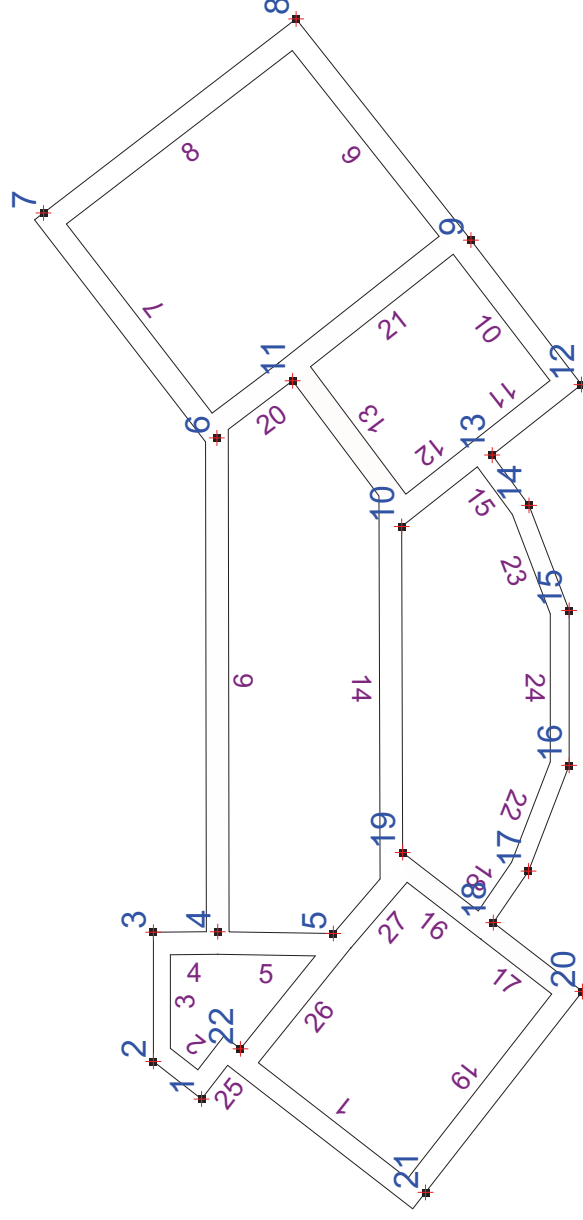
7



Impegno di verifica: 0.5 1.0 1.5  
v. soddisfatta | v. non soddisfatta | v. non eseguibile | v. non richiesta

# Verifica pressoflessione tras. sismica al piano 0

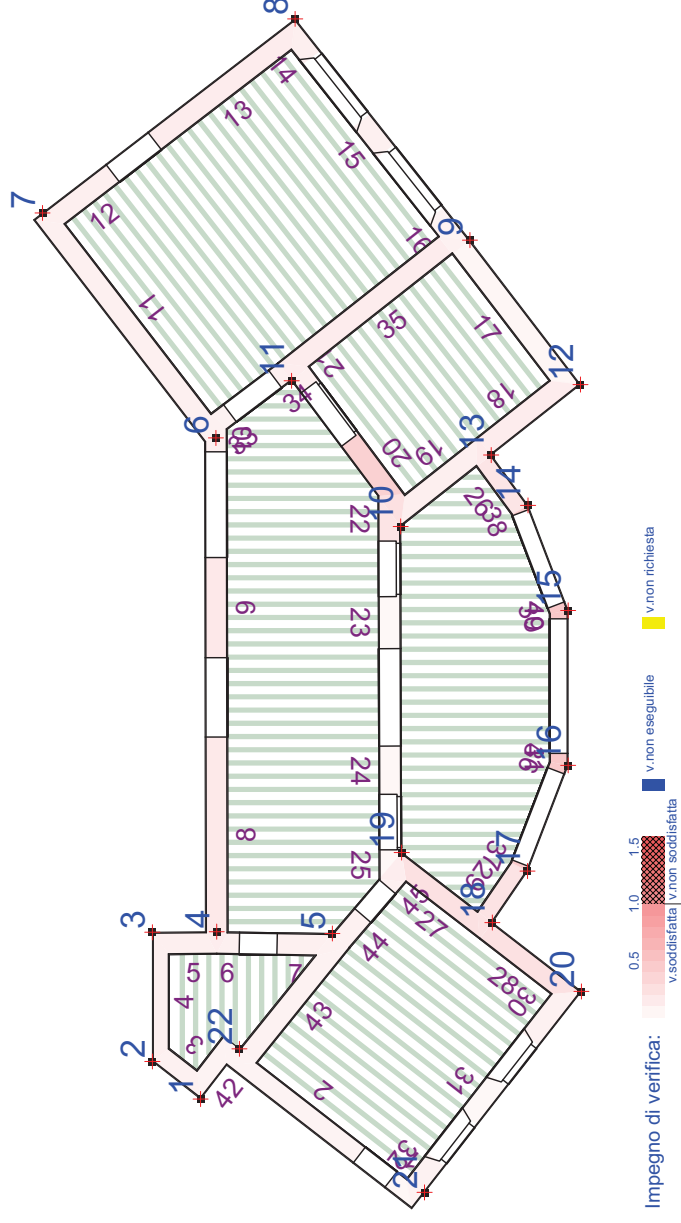
Scala 1:200



Impegno di verifica: 0.5 1.0 1.5  
v. soddisfatta | v. non soddisfatta  
v. non eseguibile  
v. non richiesta

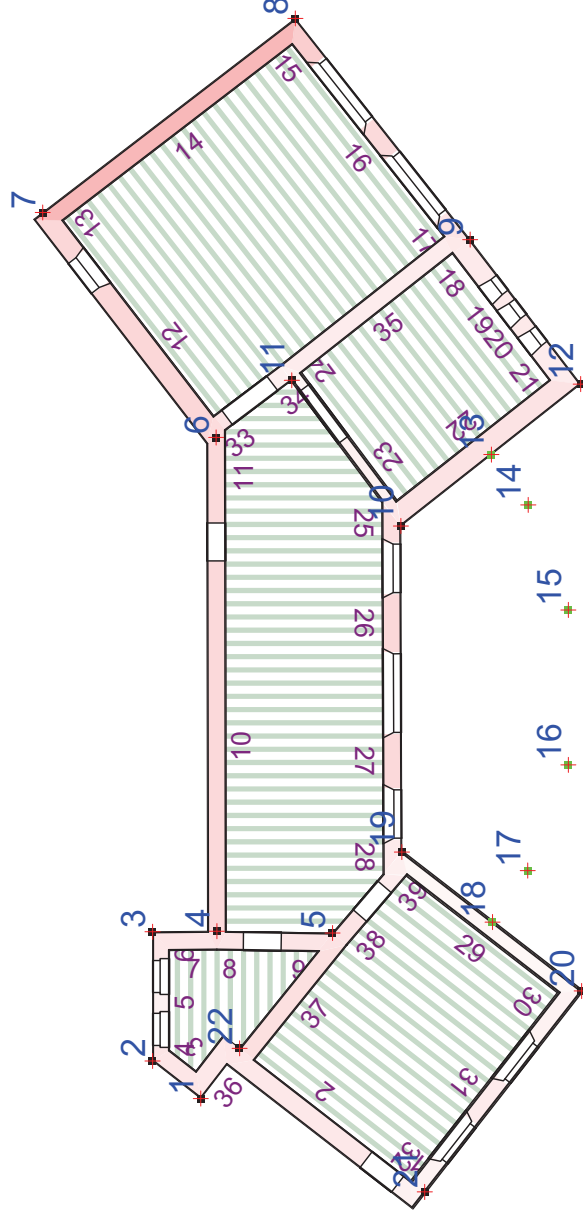
# Verifica pressoflessione tras. sismica al piano 1

Scala 1:200



# Verifica pressoflessione tras. sismica al piano 2

Scala 1:200



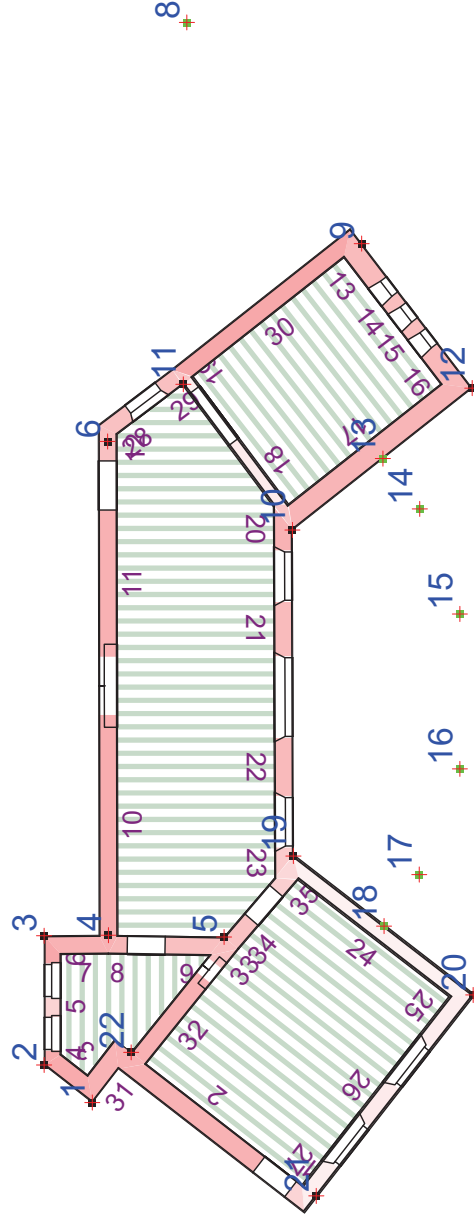
Impegno di verifica: 0.5 1.0 1.5  
v. soddisfatta | v. non soddisfatta | v. non eseguibile | v. non richiesta



# Verifica pressoflessione tras. sismica al piano 3

Scala 1:200

7

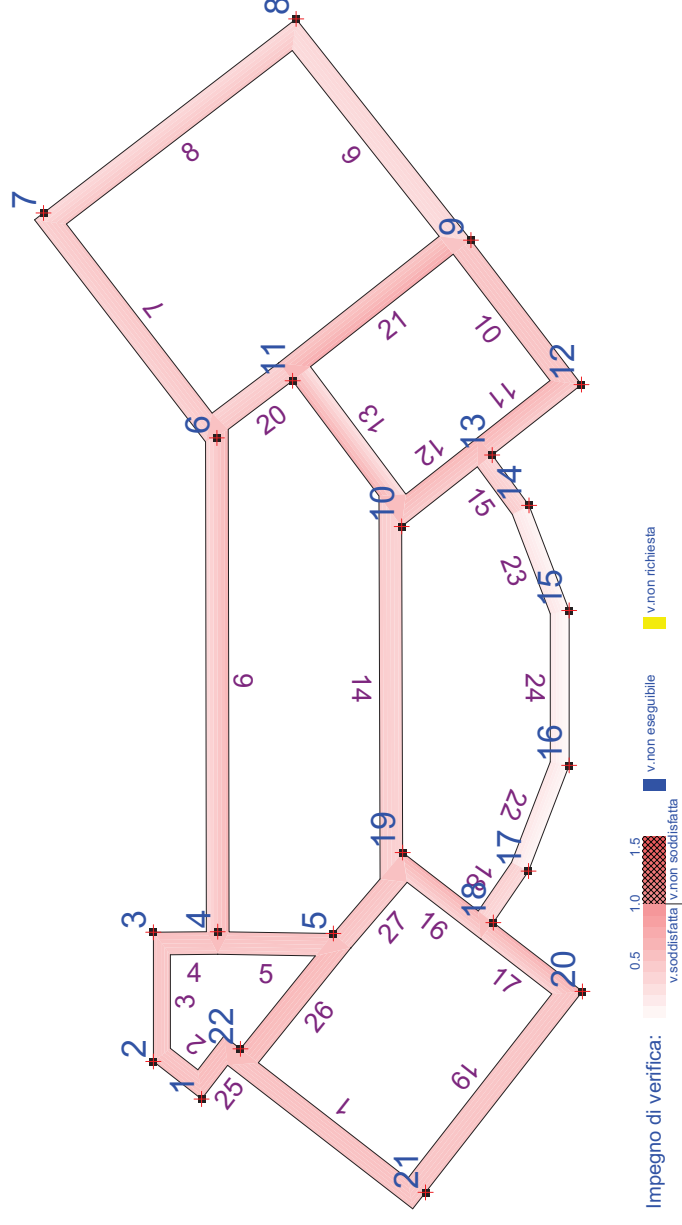


8

Impegno di verifica: 0.5 1.0 1.5  
v. soddisfatta | v. non soddisfatta | v. non eseguibile | v. non richiesta

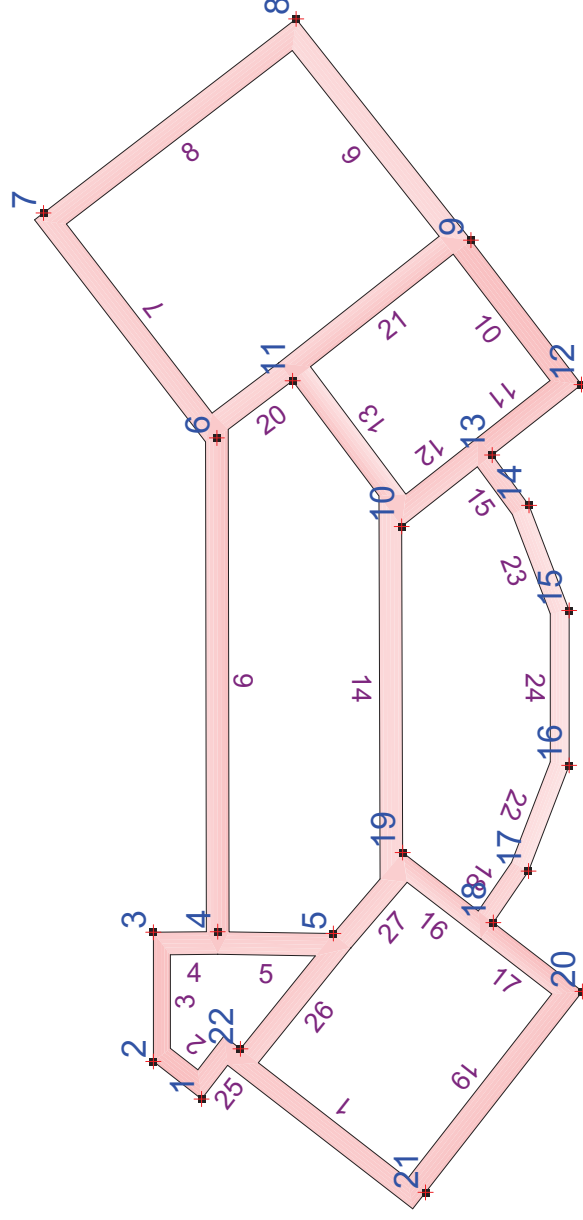
# Verifica terreno di fondazione statica al piano 0

Scala 1:200



# Verifica terreno di fondazione sismica al piano 0

Scala 1:200

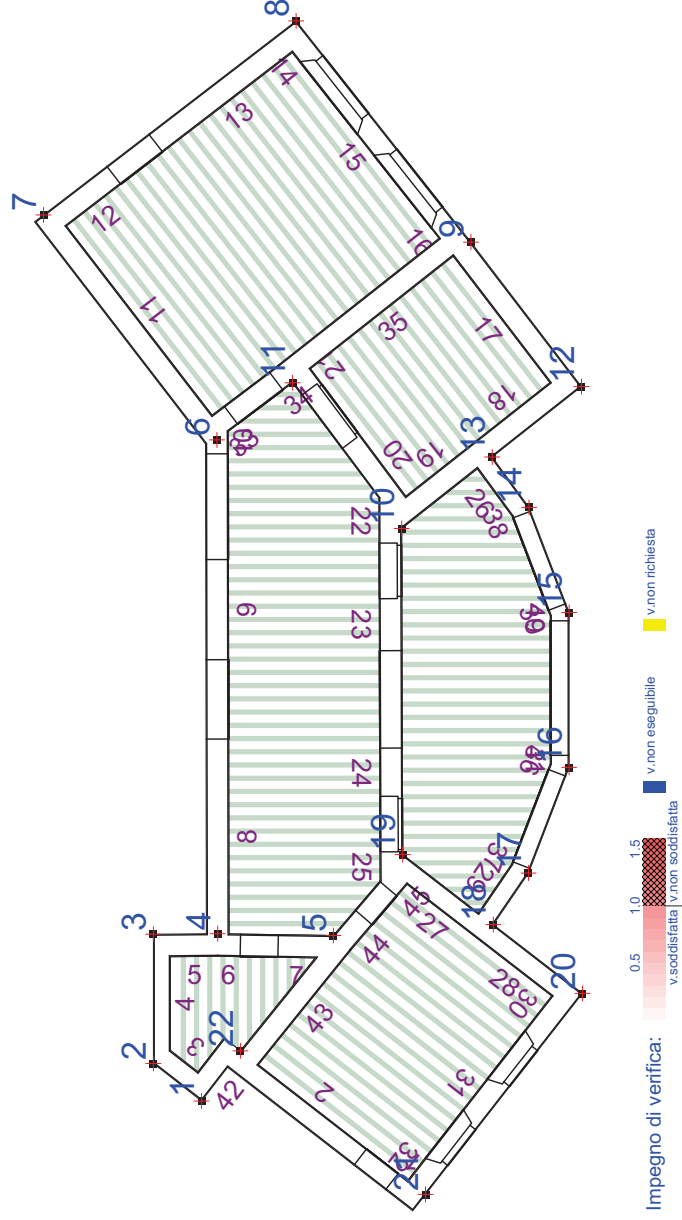


Impegno di verifica:

0.5	1.0	1.5
v. soddisfatta	v. non soddisfatta	v. non eseguibile
v. non richiesta		

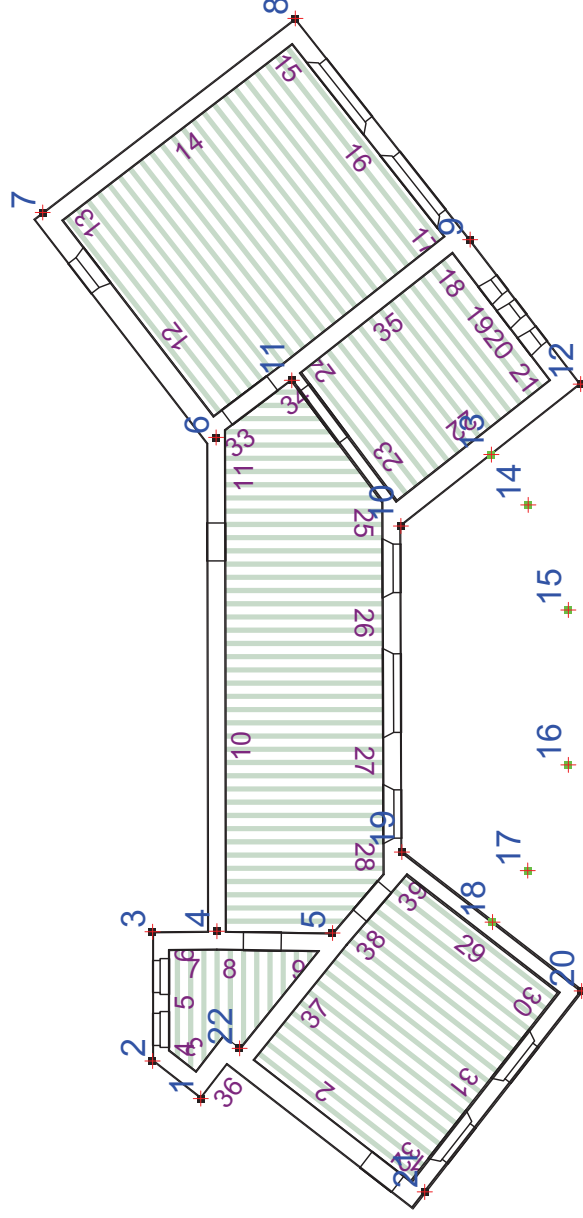
# Verifica a ribaltamento statica al piano 1

Scala 1:200



# Verifica a ribaltamento statica al piano 2

Scala 1:200



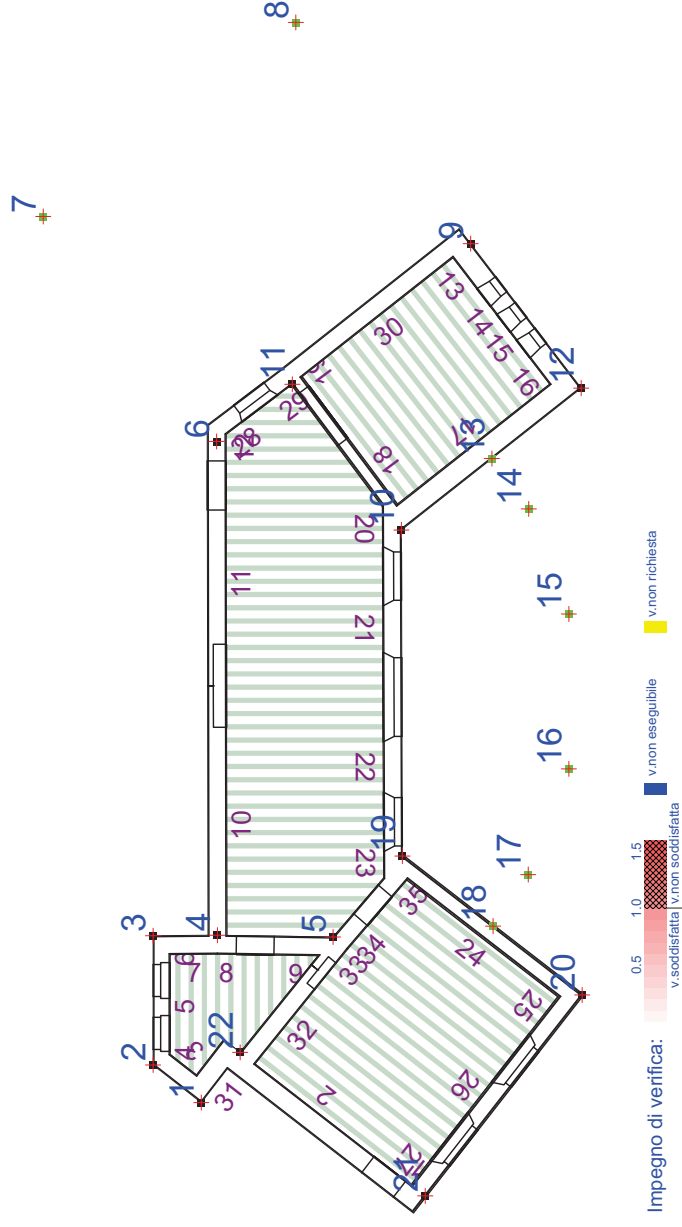
Impegno di verifica: 0.5 1.0 1.5  
v. soddisfatta | v. non soddisfatta

v. non eseguibile

v. non richiesta

# Verifica a ribaltamento statica al piano 3

Scala 1:200



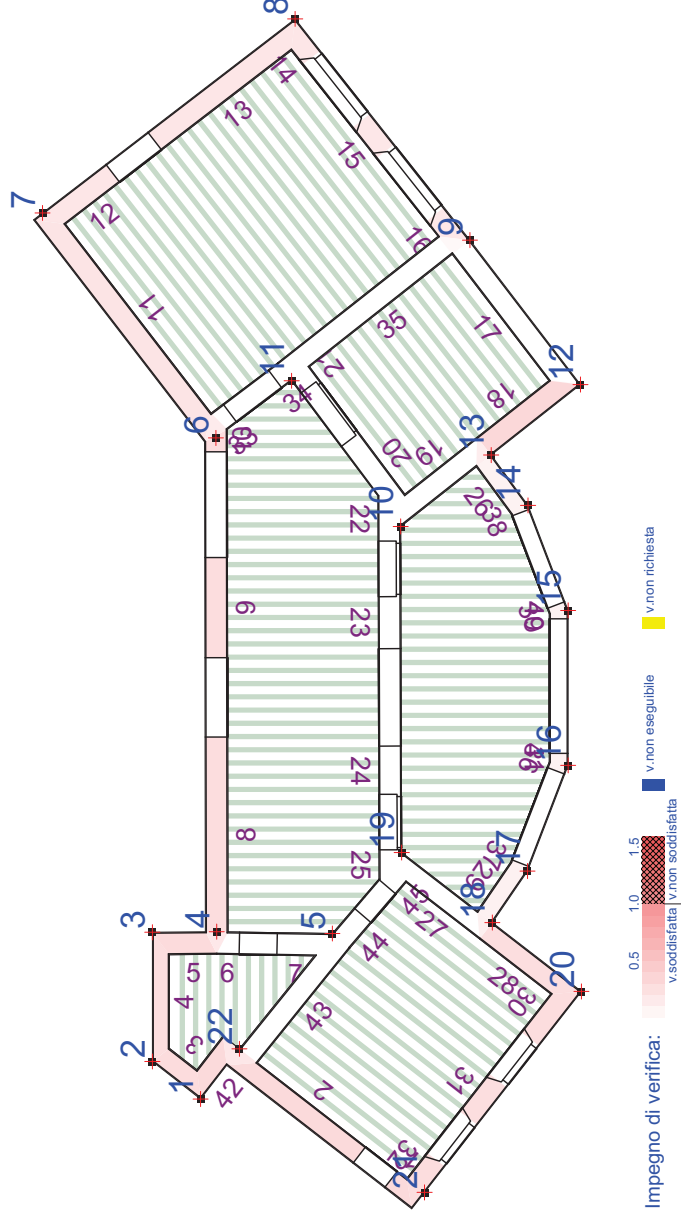
7

8

Impegno di verifica: 0.5 1.0 1.5  
v. soddisfatta | v. non soddisfatta  
v. non eseguibile  
v. non richiesta

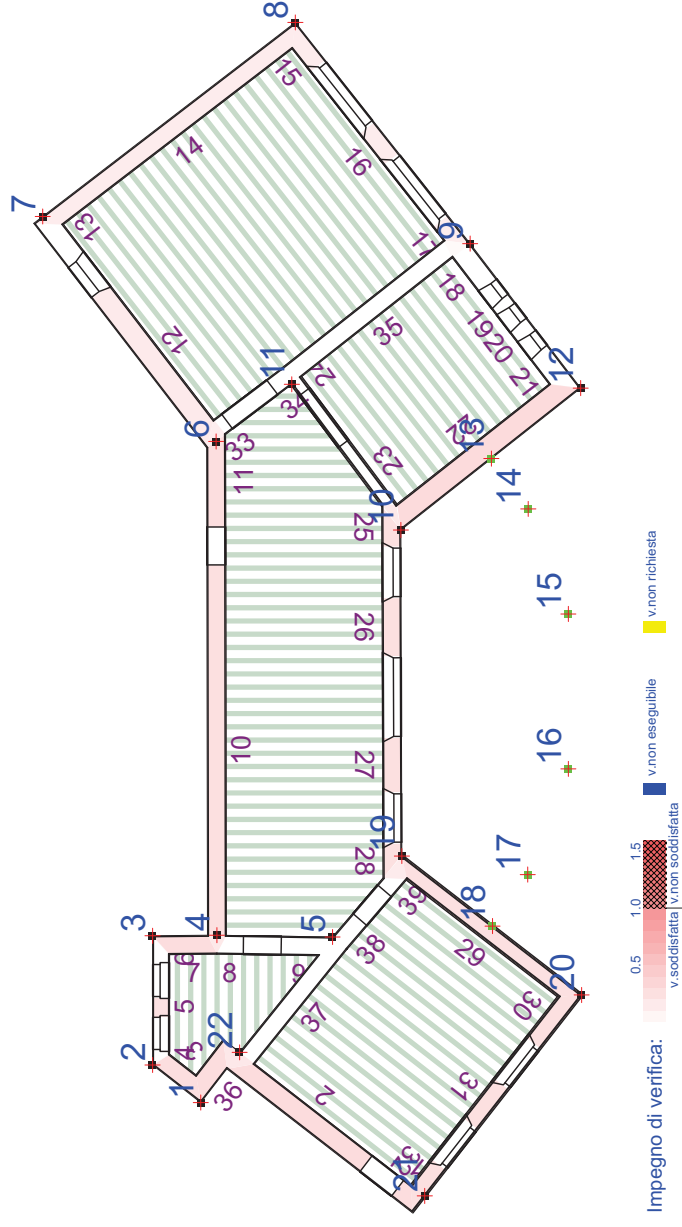
# Verifica a ribaltamento sismica al piano 1

Scala 1:200



# Verifica a ribaltamento sismica al piano 2

Scala 1:200





# Verifica a ribaltamento sismica al piano 3

Scala 1:200

