



REGIONE ABRUZZO

DIPARTIMENTO OPERE PUBBLICHE, GOVERNO DEL TERRITORIO E POLITICHE AMBIENTALI - DPC

SERVIZIO DEL GENIO CIVILE REGIONALE DI CHIETI



Tipo di intervento: Progetto per la realizzazione di un polo culturale integrato nell'ex Caserma Bucciantie di Chieti

Elaborato STR_T-10 PROGETTO PRELIMINARE Progetto di fattibilità tecnica ed economica ai sensi dell'art. 23 D.Lgs 50/2016

Tipo di elaborato LOCALIZZAZIONE INTERVENTI: SEMINTERRATO-PT-P1 Stato di progetto

GRUPPO DI PROGETTAZIONE

Ing. Giovanni Masciarelli
Arch. Mariateresa Santovito
Arch. Fabrizio Di Matteo
Geom. Giuseppe Fioriti
Geol. Luciano Del Sordo
Ing. Francesco Campitello

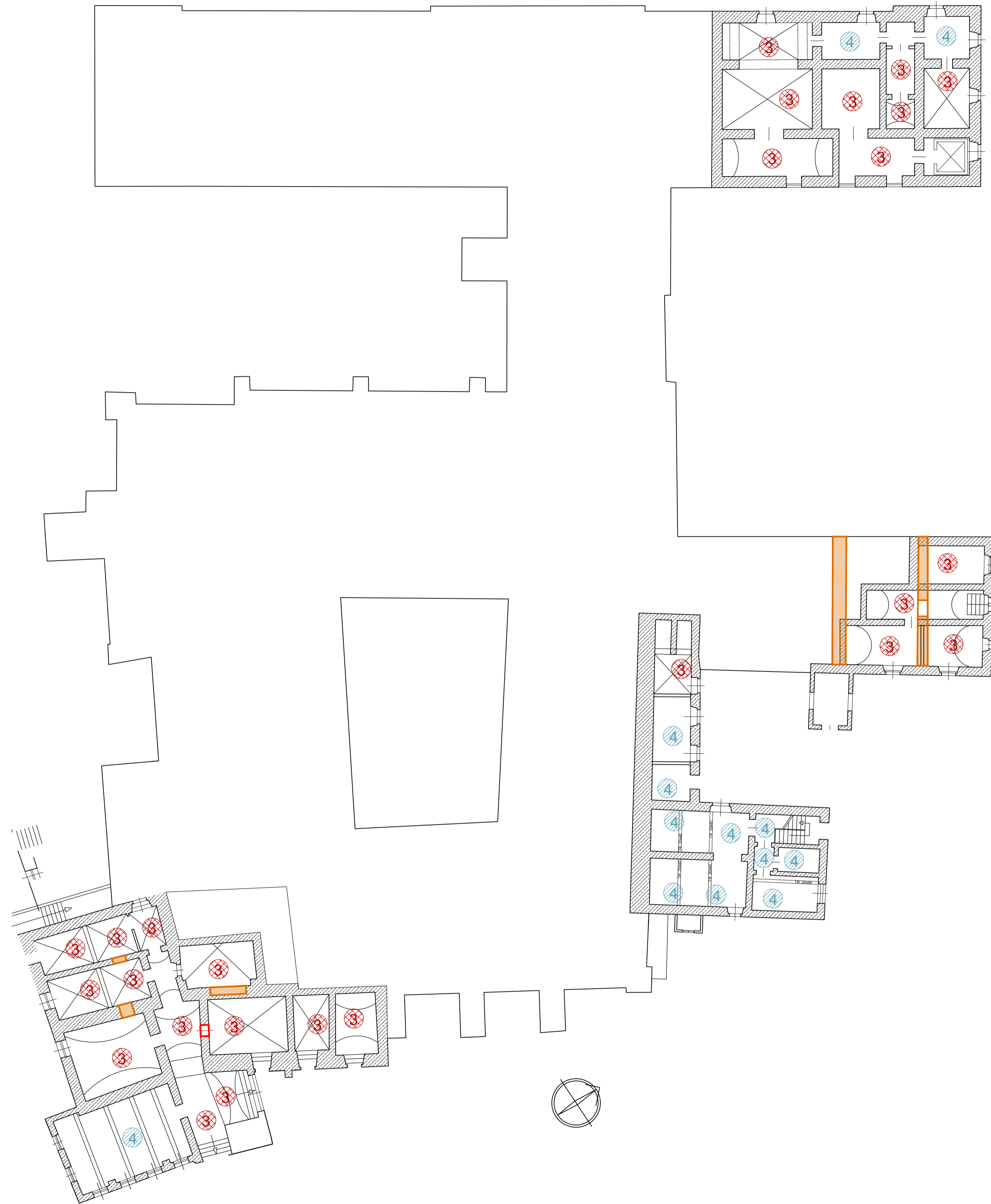
IL RUP Ing. Silvio Iervese IL DIRIGENTE DEL SERVIZIO Ing. Vittorio Di Biase

Data Rev. Scala 1 : 200

LEGENDA

- INTERVENTO 1 : Chiusura vano/nicchia e ricostruzioni murarie
- INTERVENTO 2: Apertura vano su parete portante
- INTERVENTO 3: Consolidamento di volte con rete fibra di vetro e soletta in c.a. alleggerito
- INTERVENTO 4: Consolidamento di solaio in putrelle con soletta di irrigidimento in c.a. alleggerito
- INTERVENTO 5: Consolidamento VOLTE di sottotetto con FRP e irrigidimento con elementi metallici
- INTERVENTO 6: Rafforzamento e irrigidimento di VOLTE di sottotetto
- INTERVENTO 7: Irrigidimento di SOLAI di sottotetto all'estradosso
- INTERVENTO 8: Irrigidimento di SOLAI di sottotetto all'intradosso
- INTERVENTO 9: Cuciture armate di martelli murari
- INTERVENTO 10: Sostituzione di copertura
- INTERVENTO 11: Edificio in acciaio area Silos
- INTERVENTO 12: Realizzazione di nuovo solaio
- INTERVENTO 16: Edificio in acciaio
- INTERVENTO 17: Inserimento di n. 2 IPE 300
- Realizzazione di giunto sismico

Pianta piano seminterrato Scala 1:100



Pianta piano terra Scala 1:200



Pianta piano primo Scala 1:200

