



PROVINCIA DI CHIETI

Fascicolo 50608

protocollo.prefch@pec.interno.it

Al Sig. Prefetto di CHIETI

casella@pec.comune.quadri.ch.it
pizzoferrato.anagrafe@legalmail.it

Al Sig. Sindaco del Comuni di
QUADRI
PIZZOFERRATO

gab.quest.ch@pecps.poliziadistato.it

Al Sig. Questore di CHIETI

tch30512@pec.carabinieri.it

Al Comando Provinciale Carabinieri di CHIETI

tch20940@pec.carabinieri.it
tch24438@pec.carabinieri.it

Al Comando Stazione Carabinieri di QUADRI
Al Comando Stazione Carabinieri di PIZZOFERRATO

sezpolstrada.ch@pecps.poliziadistato.it

Al Comando Polstrada di CHIETI

dpe005@pec.regione.abruzzo.it

Alla Regione Abruzzo - Servizio Trasporti PESCARA

t.ferrari@provincia.chieti.it

All' Istruttore di Polizia Provinciale di Zona

Oggetto: Ordinanza di regolamentazione della circolazione stradale. **REVOCA ORDINANZE n. 304 e n. 475 in materia di disciplina della circolazione stradale e ripristino della viabilità lungo la SP 164 "Quadri – Stazione di Palena".**

Si trasmette copia dell'ordinanza n. **756 del 16/02/2023** relativa all'oggetto, con preghiera di curarne l'esecuzione e l'osservanza ciascuno per le parti di competenza.

L'Ordinanza è consultabile sul sito istituzionale della Provincia di Chieti.

Il Dirigente del Settore 2
Ing. Paola CAMPITELLI

SETTORE N. 2



ORDINANZA n. 756 del 16/02/2023
DI REGOLAMENTAZIONE DELLA CIRCOLAZIONE STRADALE

REVOCA ORDINANZE numero 380 e 475
in materia di disciplina della circolazione stradale
e ripristino della viabilità lungo la SP 164 “Quadri – Stazione di Palena”

IL DIRIGENTE DEL SETTORE 2

VISTE le precedenti Ordinanze di limitazione della circolazione stradale, emesse per problematiche strutturali relative alla sede stradale della SP 164 “Quadri – Stazione di Palena”, di seguito elencate:

- n. **304** del 12/12/2013, di istituzione di senso unico alternato per frana al km 1+600 in agro del Comune di Quadri;
- n. **475** del 21/03/2017, di istituzione di senso unico alternato per frana al km 2+050, in agro del Comune di Pizzoferrato;

CONSIDERATO che nei tratti stradali indicati, sono stati eseguiti i relativi lavori di ripristino e consolidamento del corpo stradale;

CHE è stata ripristinata quindi la normale transitabilità nei tratti stradali suindicati;

VISTI gli artt. 5, 6 e 7 D.Lgs. 30.04.1992, n° 285, sulla disciplina della circolazione stradale e il relativo Regolamento di Esecuzione approvato con D.P.R. 16.12.1992, n° 495, e successive modificazioni ed integrazioni;

ORDINA

CON EFFETTO IMMEDIATO,

la **REVOCA** delle Ordinanze di seguito elencate, con ripristino della viabilità lungo la SP 164 “Quadri - Stazione di Palena” alle chilometriche indicate:

- n. 304 del 12/12/2013, al km 1+600, in agro del Comune di Quadri;
- n. 475 del 21/03/2017, al km 2+050, in agro del Comune di Pizzoferrato;

Avverso il presente provvedimento è ammesso ricorso gerarchico al Ministero dei LL.PP. ai sensi dell’art. 37 c. 3 del C.d.S. e con le procedure di cui all’art. 74 del relativo Regolamento di Esecuzione.

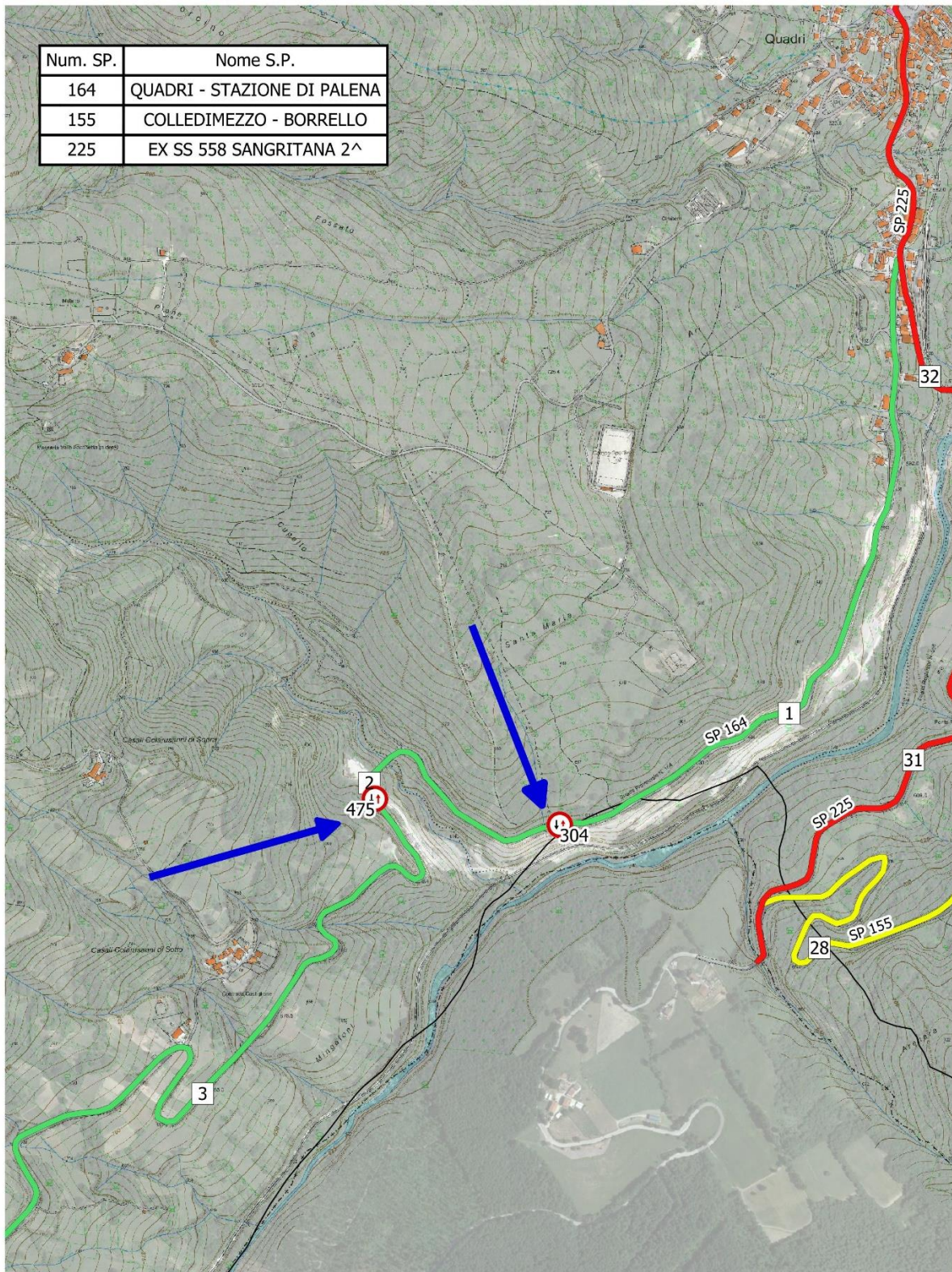
Gli Ufficiali, i Funzionari e gli Agenti cui spetta ai sensi dell’art. 12 del Codice della Strada, l’espletamento dei servizi di Polizia Stradale, sono incaricati dell’esecuzione della presente ordinanza.

Il Dirigente del Settore 2
Ing. Paola CAMPITELLI

SETTORE N. 2



REVOCA ORDINANZE numero 380, 475
in materia di disciplina della circolazione stradale
e ripristino della viabilità lungo la SP 164 “Quadri – Stazione di Palena”



SETTORE N. 2