



# PROVINCIA DI CHIETI

Pratica 50608\_DIS.\_5

Trasmissione via PEC / Email

<a href="mailto:protocollo.prefch@pec.interno.it">protocollo.prefch@pec.interno.it</a>	Al	Sig. Prefetto di CHIETI
<a href="mailto:comune.vasto@legalmail.it">comune.vasto@legalmail.it</a>	Al	Sig. Sindaco del Vasto
<a href="mailto:dipps121.00F0@pecps.poliziadistato.it">dipps121.00F0@pecps.poliziadistato.it</a>	Al	Sig. Questore di CHIETI
<a href="mailto:dipps215.0300@pecps.poliziadistato.it">dipps215.0300@pecps.poliziadistato.it</a>	Al	Comando Polstrada di CHIETI
<a href="mailto:tch30512@pec.carabinieri.it">tch30512@pec.carabinieri.it</a>	Al	Comando Provinciale Carabinieri di CHIETI
<a href="mailto:tch27931@pec.carabinieri.it">tch27931@pec.carabinieri.it</a>	Al	Comando Stazione Carabinieri di VASTO
<a href="mailto:dpe005@pec.regione.abruzzo.it">dpe005@pec.regione.abruzzo.it</a>	Alla	Regione Abruzzo - Servizio Trasporti PESCARA
<a href="mailto:commissariozes.abruzzo@pec.agenziacoesione.gov.it">commissariozes.abruzzo@pec.agenziacoesione.gov.it</a>	Al	Commissario Straordinario del Governo – ZES Abruzzo
<a href="mailto:francesco.valentini1@ingpec.eu">francesco.valentini1@ingpec.eu</a>	Al	RUP Ing. Francesco VALENTINI
<a href="mailto:arapabruzzo@pec.it">arapabruzzo@pec.it</a>	All'	ARAP Abruzzo Azienda Regionale Attività Produttive Unità Territoriale n. 6
<a href="mailto:anas@postacert.stradeanas.it">anas@postacert.stradeanas.it</a>	All'	ANAS S.p.A. Direzione Generale DPRL
<a href="mailto:anas.abruzzo@postacert.stradeanas.it">anas.abruzzo@postacert.stradeanas.it</a>	All'	ANAS S.p.A. Struttura Territoriale Abruzzo e Molise
<a href="mailto:rfi-dpr-dtp.an@pec.rfi.it">rfi-dpr-dtp.an@pec.rfi.it</a>	Alle	R.F.I. Direzione Territoriale Produzione
<a href="mailto:snamretegas@pec.snamretegas.it">snamretegas@pec.snamretegas.it</a>	Alla	SNAM RETE GAS S.p.A. Rete Nazionale dei Gasdotti
<a href="mailto:f.stefano@provincia.chieti.it">f.stefano@provincia.chieti.it</a>	All'	Istruttore di Polizia Provinciale – Viabilità Responsabile di Zona Sig. Francesco STEFANO

SETTORE N. 2



Oggetto: **Chiusura al traffico veicolare della S.P. 170 “Punta Penna” dal Km 0+000 al km 0+208 per l’esecuzione dei lavori, inerenti la costruzione di una rotatoria all’intersezione tra la S.S.16 Adriatica e la S.P.170 “Punta Penna”, interferenti con l’ordinaria viabilità, dal giorno 06.09.2023 al giorno 22.09.2023.**

Si trasmette copia dell’ordinanza n. **795** del **05.09.2023** relativa all’oggetto, con preghiera di curarne l’esecuzione e l’osservanza ciascuno per le parti di competenza.

L’Ordinanza è consultabile sul sito istituzionale della Provincia di Chieti.

***Il Dirigente del Settore 2***  
Ing. Paola Campitelli

SETTORE N. 2

**ORDINANZA n.795 del 05.09.2023**  
**DI REGOLAMENTAZIONE DELLA CIRCOLAZIONE STRADALE**

-----

**Chiusura al traffico veicolare della S.P. 170 “Punta Penna” dal Km 0+000 al km 0+208 per l’esecuzione dei lavori, inerenti la costruzione di una rotatoria all’intersezione tra la S.S.16 Adriatica e la S.P.170 “Punta Penna”, interferenti con l’ordinaria viabilità, dal giorno 06.09.2023 al giorno 22.09.2023.**

**IL DIRIGENTE DEL SETTORE 2**

**PREMESSO:**

- **CHE** il Commissario ZES Abruzzo è stato individuato con D.M. 3 dicembre 2021, n. 492 quale Soggetto Attuatore dell’intervento denominato «Completamento infrastruttura al Porto di Vasto – Miglioramento dell’accessibilità stradale - Realizzazione rotatoria di raccordo tra S.S.16, S.P.170 e viabilità zona industriale»
- **CHE** il RUP ing. Francesco VALENTINI, con nota PEC ricevuta il 28.08.2023 ed acquisita al Protocollo di questo Ente al n.21483 in pari data, ha richiesto la chiusura della S.P. 170 “Punta Penna” nel tratto compreso tra il Km 0+000 ed il km.0+280 con individuazione della viabilità alternativa (All.1), per l’esecuzione di lavorazioni inerenti la realizzazione dell’opera di che trattasi;

**CONSIDERATO** che l’esecuzione di alcune lavorazioni inerenti la nuova opera interferiscono con la viabilità ordinaria e rappresentano pertanto un potenziale pericolo per la circolazione stradale e per la pubblica incolumità;

**VISTI** gli artt. 5, 6 e 7 del d.lgs.30.04.1992 n.285, sulla disciplina della circolazione stradale e il relativo Regolamento di Esecuzione, approvato con D.P.R.16.12.1992 n.495 e successive modificazioni ed integrazioni;

**ORDINA**

**la chiusura al traffico veicolare della S.P. 170 “Punta Penna” dal Km 0+000 al km 0+208 per l’esecuzione dei lavori, inerenti la costruzione di una rotatoria all’intersezione tra la S.S.16 Adriatica e la S.P.170 “Punta Penna”, interferenti con l’ordinaria viabilità, dal giorno 06.09.2023 al giorno 22.09.2023 con deviazione, quale percorso alternativo, sulla S.P. n. 171 “Punta Penna” e sulla strada industriale complanare alla S.S. 16 Adriatica. (Vedasi Planimetria allegata).**

L’apposizione ed il mantenimento della segnaletica a norma del vigente Codice della Strada per l’attuazione della presente ordinanza, con particolare riferimento alle indicazioni del Disciplinary Tecnico “DM 10 luglio 2002”, sono a cura e carico del richiedente, del C.S.E. della D.L. e della Ditta Giuseppe Amato Costruzioni S.n.c. di Amato Michele & Canio esecutrice dei lavori, che sarà gli unici responsabili di eventuali danni a persone o cose a causa di difetto o inefficienza della segnaletica, sollevando il personale di questo Ente da ogni tipo di responsabilità civile e penale.

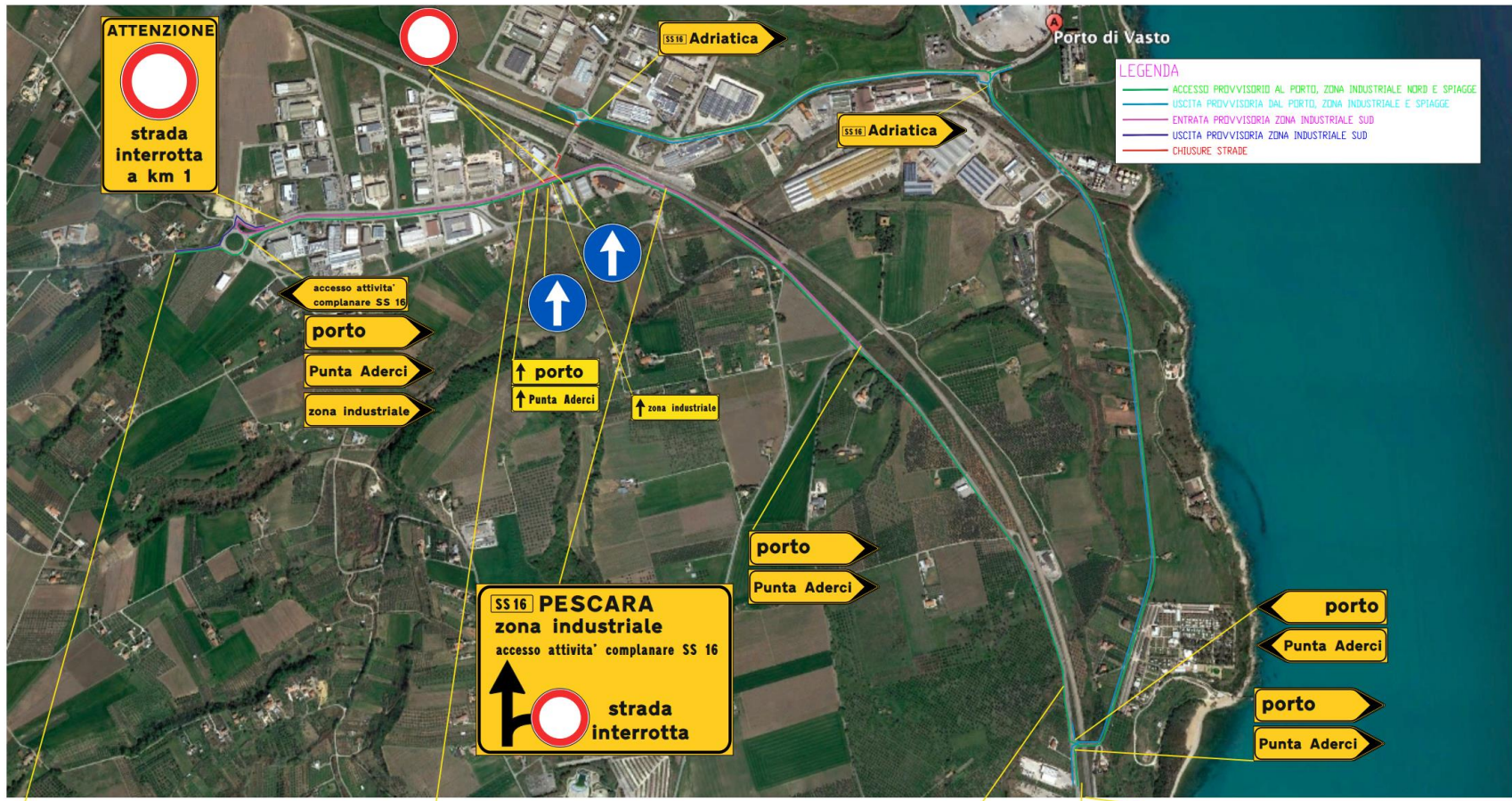
Avverso il presente provvedimento è ammesso ricorso gerarchico al Ministero dei LL.PP. ai sensi dell’art. 37 c. 3 del C.d.S. e con le procedure di cui all’art. 74 del relativo Regolamento di Esecuzione.

Gli Ufficiali, i Funzionari e gli Agenti cui spetta ai sensi dell’art. 12 del Codice della Strada, l’espletamento dei servizi di Polizia Stradale, sono incaricati dell’esecuzione della presente ordinanza.

**Il Dirigente del Settore 2**  
Ing. Paola Campitelli



**Allegato 1**



**ATTENZIONE**  
strada di collegamento per zona industriale e porto interrotta deviazione su via Osca

**porto**  
zona industriale  
**Punta Aderci**

**strada interrotta**

**FOGGIA** **SS16**

via Osca  
porto  
zona industriale  
**Punta Aderci**

**SS16 PESCARA**

via Osca  
porto  
zona industriale  
**Punta Aderci**

**ATTENZIONE**  
strada di collegamento per zona industriale e porto interrotta deviazione su via Osca