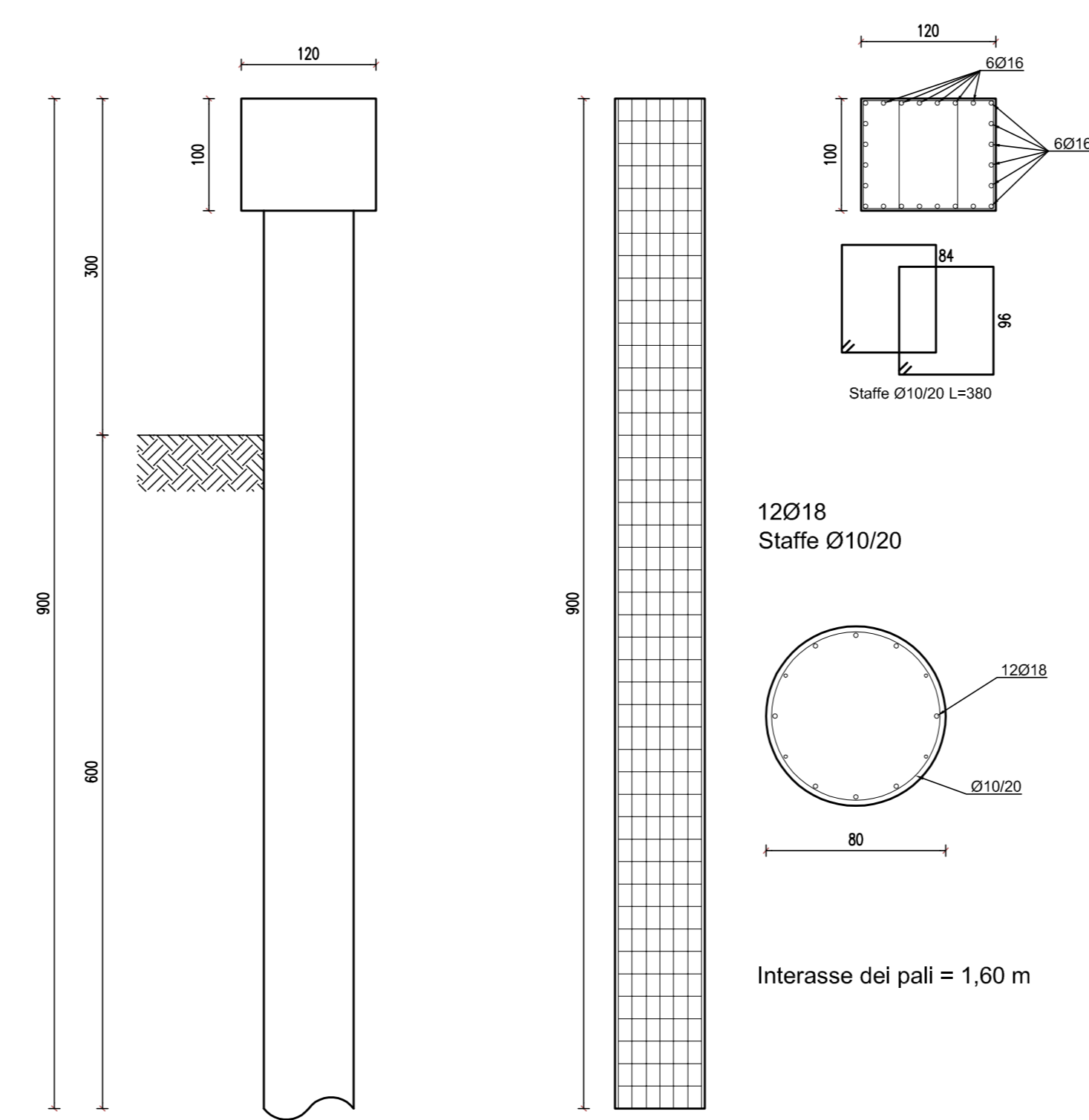


PARATIA DI PALI H = 9,0 m - TIPOLOGIA A



CARATTERISTICHE DEI MATERIALI

MAGRONE DI PULIZIA E LIVELLAMENTO:

- Classe di resistenza C12/15 MPa
- Contenuto min. cemento 150 Kg/mc

CALCESTRUZZO IN FONDAZIONE:

- Classe di resistenza C 25/30 MPa
- Copriferro min. C = 25 mm
- Aggregati Ø max 25 mm
- Contenuto min. cemento 300 Kg/mc
- Rapporto a/c max 0.50
- Classe di consistenza S3/S4
- Classe di esposizione XC2

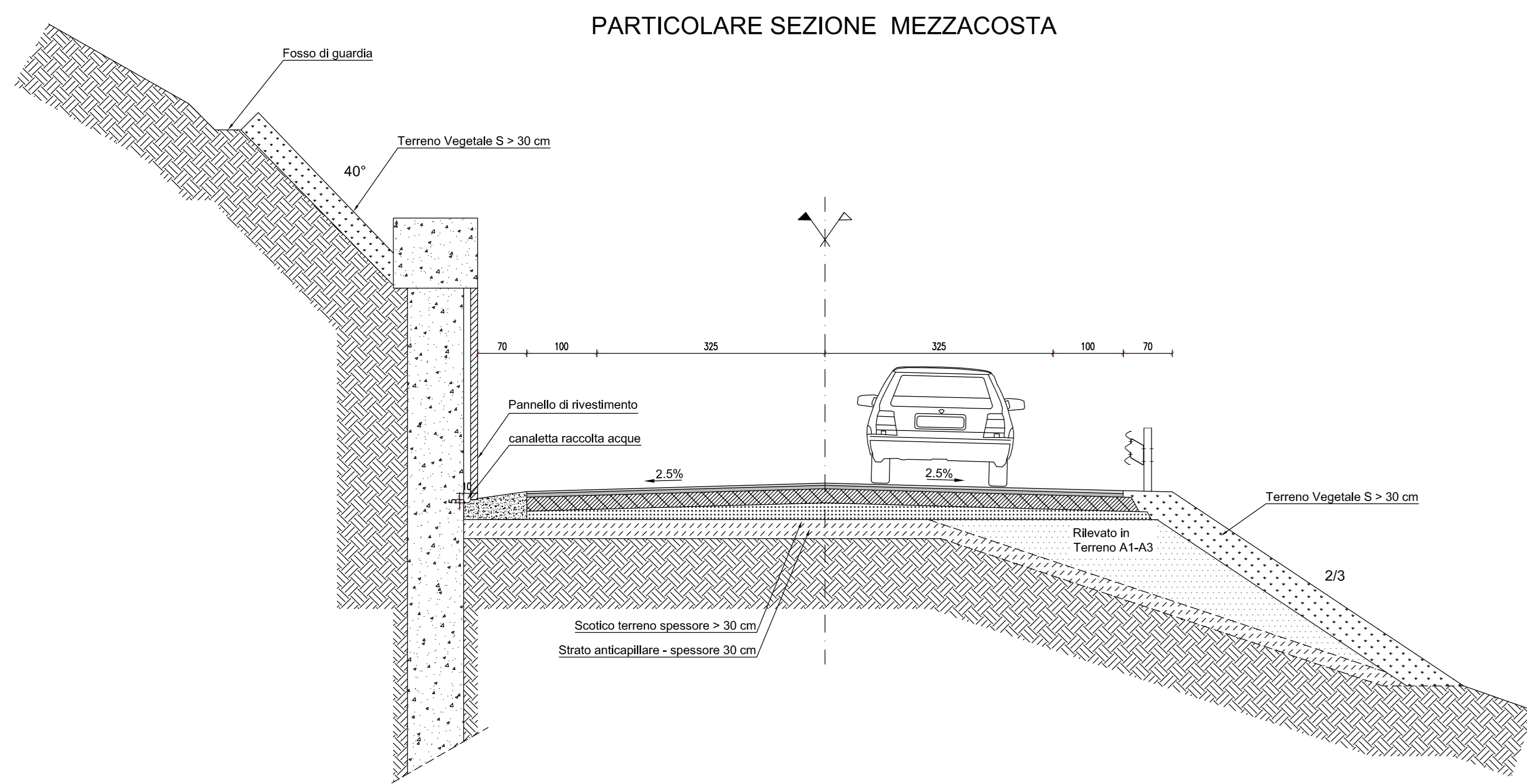
CALCESTRUZZO IN ELEVAZIONE:

- Classe di resistenza C32/40 MPa
- Copriferro min. C = 30 mm
- Aggregati Ø max 25 mm
- Contenuto min. cemento 320 Kg/mc
- Rapporto a/c max 0.50
- Classe di consistenza S3/S4
- Classe di esposizione XF1

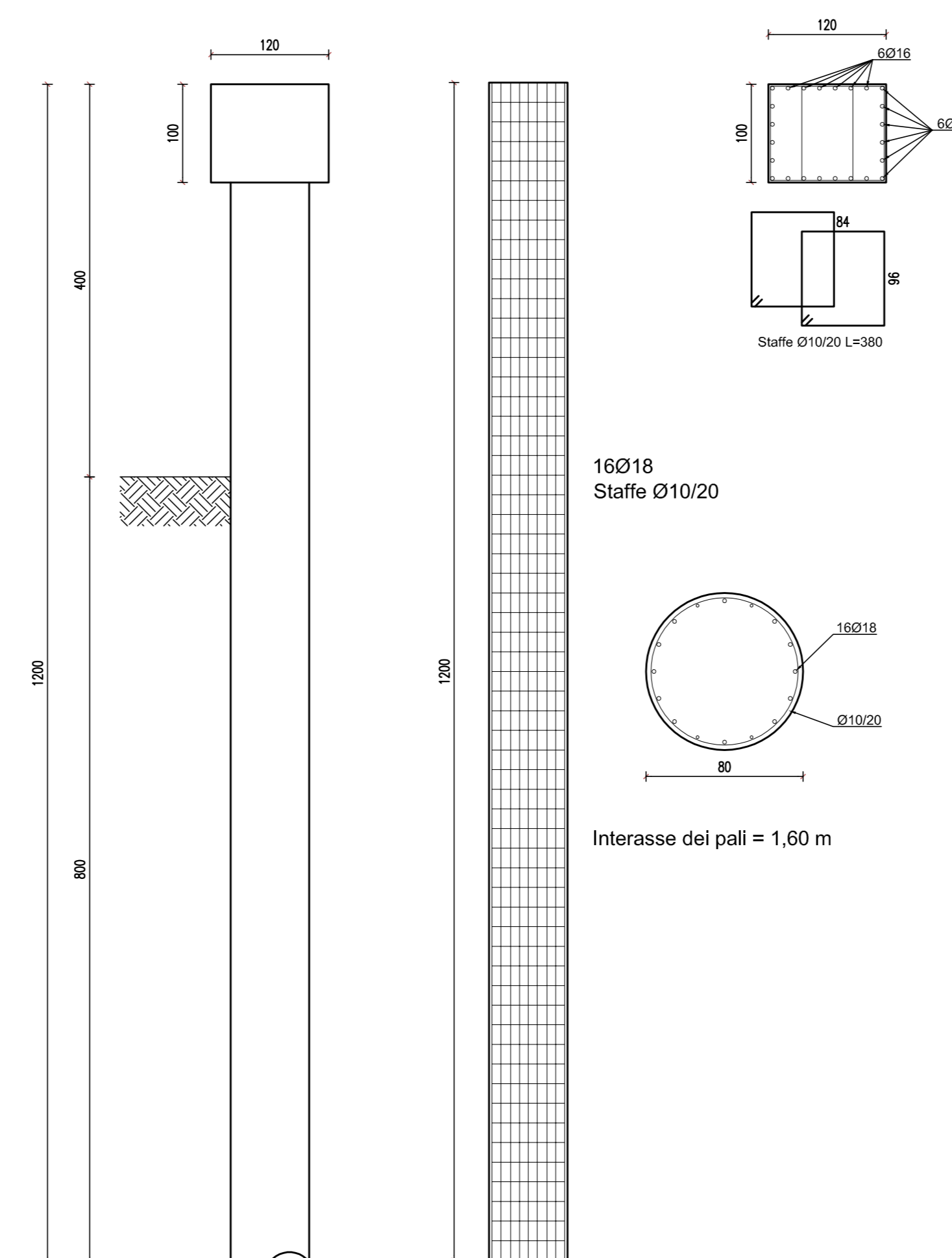
ACCIAIO PER ARMATURE:

B450C

- $(f_{yk}/f_{tk}) < 1.35$; (f_{yk}/f_{tk}) medio > 1.15 come da D.M. gen.08
- f_{yk} = tensione caratteristica di snervamento = 450 N/mm²
- f_{tk} = tensione caratteristica di rottura = 540 N/mm²



PARATIA DI PALI H = 12,0 m - TIPOLOGIA B



PROVINCIA DI CHIETI
 SETTORE 6 - PIANIFICAZIONE, PROGETTAZIONE E MANUTENZIONE STRADALE
 Via Discosa delle Carceri 1, 66032 Chieti
 www.provincia.chieti.it

LAVORI DI SISTEMAZIONE STRADA PROVINCIALE
 N. 107 PELIGNA CASOLI-GESSOPALENA 4^A LOTTO

PROGETTO ESECUTIVO

RIFERIMENTO ELABORATO: **T.16** OPERE DI SOSTEGNO - PARATIA DI PALI

| | | |
|----------|--------------|------------------|
| PROT. n° | SCALA: VARIE | DATA: 20/09/2015 |
| CL. | revisione | data |
| DEL. | | descrizione |
| FASC. | SUB | |

RESPONSABILE DEL PROCEDIMENTO

RAGGRUPPAMENTO TEMPORANEO:

STUDIO MONTENAPOLI
 Prof. Ing. Antonio Montepare
 Via V. Senni n° 12
 66038 Orsogna (CH)
 Tel. 0871/696522
 email: info@studiomontepara.it

CTFC
 SEDE LEGALE
 Strada Colognato, 10
 43100 Parma
 Tel. 0521/988776

Ing. LUCA GALLICANI

TIMBRO E FIRMA

Questo elaborato non può essere riprodotto né integralmente, né in parte per scopi diversi da quelli per cui è stato fornito.