



ORDINANZA n. 429 del -7 MAR. 2016
DI REGOLAMENTAZIONE DELLA CIRCOLAZIONE STRADALE

**Chiusura al transito della Strada Provinciale n. 164 "Quadri – Stazione di Palena"
al km 17+900 della S.P. 164 "Quadri – Stazione di Palena"
in località Bivio di Macchia Gravara del Comune di Gamberale**

IL DIRIGENTE DEL SETTORE 2

PREMESSO che al km 17+900 della S.P. 164 "Quadri – Stazione di Gamberale", in località Bivio di Macchia Gravara del Comune di Gamberale, si è accentuato ulteriormente un pregresso smottamento stradale, per il quale con precedente ordinanza n. 393 del 7/5/2015 fu disposta l'istituzione di senso unico alternato per le ridotte dimensioni della carreggiata.

RISCONTRATO che di recente il piano viabile è stato interessato da nuovi crolli e cedimenti e che di conseguenza, le attuali dimensioni della carreggiata non consentono il transito veicolare in condizione di sicurezza nemmeno su una unica corsia di marcia, stante il rischio concreto di ulteriori improvvisi cedimenti;

EVIDENZIATO che per ragioni di sicurezza del traffico e tutela della pubblica incolumità, è necessario disporre la chiusura al traffico veicolare del tratto stradale interessato;

VISTI gli artt. 5, 6 e 7 D.Lgs. 30.4.92, n° 285, sulla disciplina della circolazione stradale e il relativo Regolamento di Esecuzione approvato con D.P.R. 16.12.92, n° 495, e successive modificazioni ed integrazioni:

ORDINA

dalla data odierna e fino a nuova disposizione, sulla S.P. 164 "Quadri – Stazione di Palena" al km 17+900, in località bivio di Macchia Gravara del Comune di Gamberale:

- **La chiusura al traffico veicolare con istituzione di divieto di transito in entrambi i sensi di marcia.**
- **La revoca della precedente Ordinanza n. 393 del 7/5/2015.**

Le prescrizioni di cui sopra saranno portate a conoscenza degli utenti mediante l'apposizione dei relativi segnali stradali.

Avverso il presente provvedimento è ammesso ricorso gerarchico al Ministero dei LL.PP. ai sensi dell'art. 37 c. 3 del C.d.S. e con le procedure di cui all'art. 74 del relativo Regolamento di Esecuzione.

Gli Ufficiali, i Funzionari e gli Agenti cui spetta ai sensi dell'art. 12 del Codice della Strada, l'espletamento dei servizi di Polizia Stradale, sono incaricati dell'esecuzione della presente ordinanza.

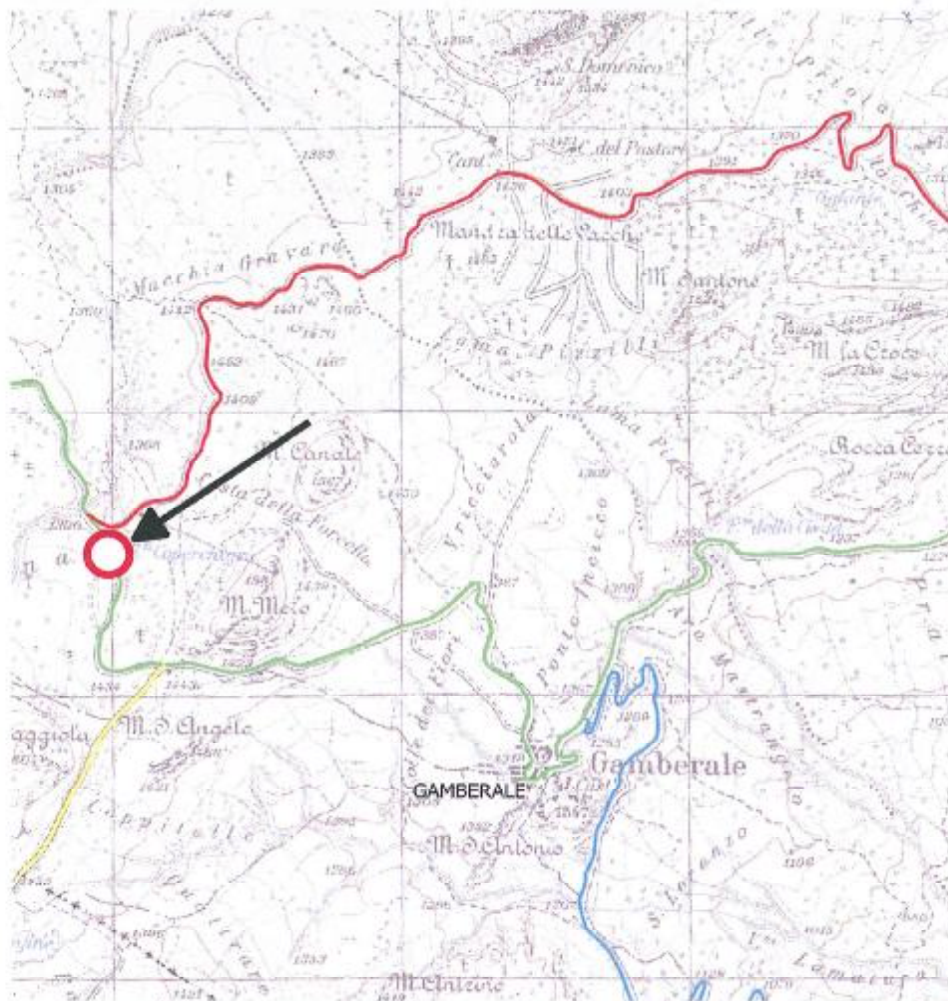
Il Dirigente del Settore 6
(Dott. Ing. Carlo CRISTINI)



PROVINCIA
DI CHIETI

ORDINANZA

**Chiusura al transito della Strada Provinciale n. 164 "Quadri – Stazione di Palena"
al km 17+900 della S.P. 164 "Quadri – Stazione di Palena"
in località Bivio di Macchia Gravara del Comune di Gamberale**



Corografia 1:25.000

Settore 2 – Opere pubbliche, Grandi opere, sicurezza stradale
Dirigente: Ing. Carlo CRISTINI
P.O.: Ing. Paola CAMPITELLI
Istruttore Tecnico Direttivo: Geom. Piero COCCIA

Corso Marrucino, 97 - 66100 CHIETI
Tel. 0871.408.3213 - Fax 0871.404672
www.provincia.chieti.it
p.campitelli@provincia.chieti.it

OPERE PUBBLICHE - GRANDI OPERE - SICUREZZA STRADALE