

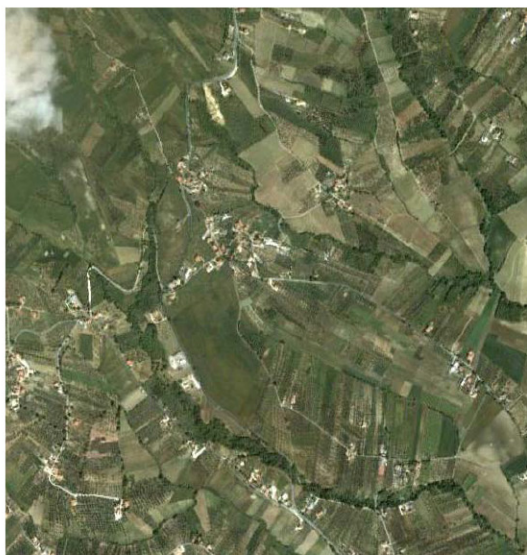


PROVINCIA DI CHIETI

LAVORI DI SISTEMAZIONE DELLA STRADA PROVINCIALE LANCIANO-VAL DI SANGRO COMPRESSIVO SVINCOLO PER CASTEL FRENTANO - RIZZACORNO

PROGETTO ESECUTIVO

A.5.2 LIBRETTO SCAVI E RIPORTI



Progettazione, Direzione Lavori e Coordinamento Sicurezza:
STUDIO DI PROGETTAZIONE DE VITO s.r.l.

Responsabile:
Dott. Arch. Stefano de Vito (Direttore Tecnico)

Struttura Operativa:
Dott. Arch. Rachele Fosco
Dott. Ing. Annamaria Angelini



Chieti 14.12.2012

Rev. 1

RAMO 1

Sezione : "S.0001"

Progressiva : 0.00 mt.

Volume "Volume3" fra 2 sagome - 'Terreno' contro 'Progetto'

Aree elementari di "Volume3"

* Area in Scavo = 6.94s

* Area in Riporto = 0.24r

* Area in Compenso = 6.70s

Volumi e superfici fra le sezioni:

"S.0001" a progressiva 0.00

"S.0002" a progressiva 20.00

Volume "Volume3" fra 2 sagome - 'Terreno' contro 'Progetto'

* Totale in scavo = 126.30s

* Totale in riporto = 4.00r

* Totale in compenso = 122.30s

* Progressivo in scavo = 126.30s

* Progressivo in riporto = 4.00r

* Progressivo di compenso = 122.30s

Sezione : "S.0002"

Progressiva : 20.00 mt.

Volume "Volume3" fra 2 sagome - 'Terreno' contro 'Progetto'

Aree elementari di "Volume3"

* Area in Scavo = 5.63s

* Area in Riporto = 0.16r

* Area in Compenso = 5.47s

Volumi e superfici fra le sezioni:

"S.0002" a progressiva 20.00

"S.0003" a progressiva 40.00

Volume "Volume3" fra 2 sagome - 'Terreno' contro 'Progetto'

* Totale in scavo = 141.60s

* Totale in riporto = 2.60r

* Totale in compenso = 139.00s

* Progressivo in scavo = 267.90s

* Progressivo in riporto = 6.60r

* Progressivo di compenso = 261.30s

Sezione : "S.0003"

Progressiva : 40.00 mt.

Volume "Volume3" fra 2 sagome - 'Terreno' contro 'Progetto'

Aree elementari di "Volume3"

* Area in Scavo = 8.52s

* Area in Riporto = 0.10r

* Area in Compenso = 8.42s

Volumi e superfici fra le sezioni:

"S.0003" a progressiva 40.00
"S.0004" a progressiva 60.00

Volume "Volume3" fra 2 sagome - 'Terreno' contro 'Progetto'

* Totale in scavo = 129.70s
* Totale in riporto = 7.49r
* Totale in compenso = 122.21s

* Progressivo in scavo = 397.60s
* Progressivo in riporto = 14.09r
* Progressivo di compenso = 383.51s

Sezione : "S.0004"

Progressiva : 60.00 mt.

Volume "Volume3" fra 2 sagome - 'Terreno' contro 'Progetto'

Aree elementari di "Volume3"

* Area in Scavo = 4.73s
* Area in Riporto = 0.93r
* Area in Compenso = 3.80s

Volumi e superfici fra le sezioni:

"S.0004" a progressiva 60.00
"S.0005" a progressiva 80.00

Volume "Volume3" fra 2 sagome - 'Terreno' contro 'Progetto'

* Totale in scavo = 94.87s
* Totale in riporto = 26.17r
* Totale in compenso = 68.70s

* Progressivo in scavo = 492.47s
* Progressivo in riporto = 40.26r
* Progressivo di compenso = 452.21s

Sezione : "S.0005"

Progressiva : 80.00 mt.

Volume "Volume3" fra 2 sagome - 'Terreno' contro 'Progetto'

Aree elementari di "Volume3"

* Area in Scavo = 4.86s
* Area in Riporto = 1.77r
* Area in Compenso = 3.09s

Volumi e superfici fra le sezioni:

"S.0005" a progressiva 80.00
"S.0006" a progressiva 100.00

Volume "Volume3" fra 2 sagome - 'Terreno' contro 'Progetto'

* Totale in scavo = 97.70s
* Totale in riporto = 33.90r
* Totale in compenso = 63.80s

* Progressivo in scavo = 590.17s
* Progressivo in riporto = 74.16r
* Progressivo di compenso = 516.01s

Sezione : "S.0006"

Progressiva : 100.00 mt.

Volume "Volume3" fra 2 sagome - 'Terreno' contro 'Progetto'

Aree elementari di "Volume3"

- * Area in Scavo = 4.87s
- * Area in Riporto = 1.62r
- * Area in Compenso = 3.25s

Volumi e superfici fra le sezioni:

"S.0006" a progressiva 100.00

"S.0007" a progressiva 120.00

Volume "Volume3" fra 2 sagome - 'Terreno' contro 'Progetto'

- * Totale in scavo = 100.61s
- * Totale in riporto = 18.31r
- * Totale in compenso = 82.30s

- * Progressivo in scavo = 690.78s
- * Progressivo in riporto = 92.47r
- * Progressivo di compenso = 598.31s

Sezione : "S.0007"

Progressiva : 120.00 mt.

Volume "Volume3" fra 2 sagome - 'Terreno' contro 'Progetto'

Aree elementari di "Volume3"

- * Area in Scavo = 5.46s
- * Area in Riporto = 0.51r
- * Area in Compenso = 4.95s

Volumi e superfici fra le sezioni:

"S.0007" a progressiva 120.00

"S.0008" a progressiva 140.00

Volume "Volume3" fra 2 sagome - 'Terreno' contro 'Progetto'

- * Totale in scavo = 104.40s
- * Totale in riporto = 20.60r
- * Totale in compenso = 83.80s

- * Progressivo in scavo = 795.18s
- * Progressivo in riporto = 113.07r
- * Progressivo di compenso = 682.11s

Sezione : "S.0008"

Progressiva : 140.00 mt.

Volume "Volume3" fra 2 sagome - 'Terreno' contro 'Progetto'

Aree elementari di "Volume3"

- * Area in Scavo = 5.04s
- * Area in Riporto = 1.63r
- * Area in Compenso = 3.41s

Volumi e superfici fra le sezioni:

"S.0008" a progressiva 140.00

"S.0009" a progressiva 160.00

Volume "Volume3" fra 2 sagome - 'Terreno' contro 'Progetto'

* Totale in scavo = 76.10s

* Totale in riporto = 38.70r

* Totale in compenso = 37.40s

* Progressivo in scavo = 871.28s

* Progressivo in riporto = 151.77r

* Progressivo di compenso = 719.51s

Sezione : "S.0009"

Progressiva : 160.00 mt.

Volume "Volume3" fra 2 sagome - 'Terreno' contro 'Progetto'

Aree elementari di "Volume3"

* Area in Scavo = 2.65s

* Area in Riporto = 2.35r

* Area in Compenso = 0.30s

Volumi e superfici fra le sezioni:

"S.0009" a progressiva 160.00

"S.0010" a progressiva 180.00

Volume "Volume3" fra 2 sagome - 'Terreno' contro 'Progetto'

* Totale in scavo = 90.18s

* Totale in riporto = 234.78r

* Totale in compenso = 144.60r

* Progressivo in scavo = 961.46s

* Progressivo in riporto = 386.55r

* Progressivo di compenso = 574.91s

Sezione : "S.0010"

Progressiva : 180.00 mt.

Volume "Volume3" fra 2 sagome - 'Terreno' contro 'Progetto'

Aree elementari di "Volume3"

* Area in Scavo = 7.46s

* Area in Riporto = 22.28r

* Area in Compenso = 14.82r

Volumi e superfici fra le sezioni:

"S.0010" a progressiva 180.00

"S.0011" a progressiva 200.00

Volume "Volume3" fra 2 sagome - 'Terreno' contro 'Progetto'

* Totale in scavo = 142.01s

* Totale in riporto = 213.80r

* Totale in compenso = 71.79r

* Progressivo in scavo = 1103.47s
* Progressivo in riporto = 600.35r
* Progressivo di compenso = 503.12s

Sezione : "S.0011"

Progressiva : 200.00 mt.

Volume "Volume3" fra 2 sagome - 'Terreno' contro 'Progetto'

Aree elementari di "Volume3"

* Area in Scavo = 7.80s
* Area in Riporto = 0.21r
* Area in Compenso = 7.59s

Volumi e superfici fra le sezioni:

"S.0011" a progressiva 200.00

"S.0012" a progressiva 220.00

Volume "Volume3" fra 2 sagome - 'Terreno' contro 'Progetto'

* Totale in scavo = 208.75s
* Totale in riporto = 11.45r
* Totale in compenso = 197.30s

* Progressivo in scavo = 1312.22s
* Progressivo in riporto = 611.80r
* Progressivo di compenso = 700.42s

Sezione : "S.0012"

Progressiva : 220.00 mt.

Volume "Volume3" fra 2 sagome - 'Terreno' contro 'Progetto'

Aree elementari di "Volume3"

* Area in Scavo = 13.07s
* Area in Riporto = 0.98r
* Area in Compenso = 12.09s

Volumi e superfici fra le sezioni:

"S.0012" a progressiva 220.00

"S.0013" a progressiva 240.00

Volume "Volume3" fra 2 sagome - 'Terreno' contro 'Progetto'

* Totale in scavo = 230.08s
* Totale in riporto = 6.98r
* Totale in compenso = 223.10s

* Progressivo in scavo = 1542.30s
* Progressivo in riporto = 618.78r
* Progressivo di compenso = 923.52s

Sezione : "S.0013"

Progressiva : 240.00 mt.

Volume "Volume3" fra 2 sagome - 'Terreno' contro 'Progetto'

Aree elementari di "Volume3"

* Area in Scavo = 10.20s
* Area in Riporto = 0.02r

* Area in Compenso = 10.18s

Volumi e superfici fra le sezioni:

"S.0013" a progressiva 240.00

"S.0014" a progressiva 260.00

Volume "Volume3" fra 2 sagome - 'Terreno' contro 'Progetto'

* Totale in scavo = 155.67s

* Totale in riporto = 1.78r

* Totale in compenso = 153.89s

* Progressivo in scavo = 1697.97s

* Progressivo in riporto = 620.56r

* Progressivo di compenso = 1077.41s

Sezione : "S.0014"

Progressiva : 260.00 mt.

Volume "Volume3" fra 2 sagome - 'Terreno' contro 'Progetto'

Aree elementari di "Volume3"

* Area in Scavo = 5.48s

* Area in Riporto = 0.31r

* Area in Compenso = 5.17s

Volumi e superfici fra le sezioni:

"S.0014" a progressiva 260.00

"S.0015" a progressiva 280.00

Volume "Volume3" fra 2 sagome - 'Terreno' contro 'Progetto'

* Totale in scavo = 114.29s

* Totale in riporto = 11.09r

* Totale in compenso = 103.20s

* Progressivo in scavo = 1812.26s

* Progressivo in riporto = 631.65r

* Progressivo di compenso = 1180.61s

Sezione : "S.0015"

Progressiva : 280.00 mt.

Volume "Volume3" fra 2 sagome - 'Terreno' contro 'Progetto'

Aree elementari di "Volume3"

* Area in Scavo = 5.92s

* Area in Riporto = 0.82r

* Area in Compenso = 5.10s

Volumi e superfici fra le sezioni:

"S.0015" a progressiva 280.00

"S.0016" a progressiva 300.00

Volume "Volume3" fra 2 sagome - 'Terreno' contro 'Progetto'

* Totale in scavo = 113.66s

* Totale in riporto = 23.16r

* Totale in compenso = 90.50s

* Progressivo in scavo = 1925.92s
* Progressivo in riporto = 654.81r
* Progressivo di compenso = 1271.11s

Sezione : "S.0016"

Progressiva : 300.00 mt.

Volume "Volume3" fra 2 sagome - 'Terreno' contro 'Progetto'

Aree elementari di "Volume3"

* Area in Scavo = 5.45s
* Area in Riporto = 1.53r
* Area in Compenso = 3.92s

Volumi e superfici fra le sezioni:

"S.0016" a progressiva 300.00

"S.0017" a progressiva 320.00

Volume "Volume3" fra 2 sagome - 'Terreno' contro 'Progetto'

* Totale in scavo = 126.88s
* Totale in riporto = 36.68r
* Totale in compenso = 90.20s

* Progressivo in scavo = 2052.80s
* Progressivo in riporto = 691.49r
* Progressivo di compenso = 1361.31s

Sezione : "S.0017"

Progressiva : 320.00 mt.

Volume "Volume3" fra 2 sagome - 'Terreno' contro 'Progetto'

Aree elementari di "Volume3"

* Area in Scavo = 7.27s
* Area in Riporto = 2.18r
* Area in Compenso = 5.09s

Volumi e superfici fra le sezioni:

"S.0017" a progressiva 320.00

"S.0018" a progressiva 340.00

Volume "Volume3" fra 2 sagome - 'Terreno' contro 'Progetto'

* Totale in scavo = 148.84s
* Totale in riporto = 18.44r
* Totale in compenso = 130.40s

* Progressivo in scavo = 2201.64s
* Progressivo in riporto = 709.93r
* Progressivo di compenso = 1491.71s

Sezione : "S.0018"

Progressiva : 340.00 mt.

Volume "Volume3" fra 2 sagome - 'Terreno' contro 'Progetto'

Aree elementari di "Volume3"

* Area in Scavo = 8.00s
* Area in Riporto = 0.07r
* Area in Compenso = 7.93s

Volumi e superfici fra le sezioni:

"S.0018" a progressiva 340.00
"S.0019" a progressiva 360.00

Volume "Volume3" fra 2 sagome - 'Terreno' contro 'Progetto'

* Totale in scavo = 138.82s
* Totale in riporto = 14.53r
* Totale in compenso = 124.29s

* Progressivo in scavo = 2340.46s
* Progressivo in riporto = 724.46r
* Progressivo di compenso = 1616.00s

Sezione : "S.0019"

Progressiva : 360.00 mt.

Volume "Volume3" fra 2 sagome - 'Terreno' contro 'Progetto'

Aree elementari di "Volume3"

* Area in Scavo = 6.20s
* Area in Riporto = 1.74r
* Area in Compenso = 4.46s

Volumi e superfici fra le sezioni:

"S.0019" a progressiva 360.00
"S.0020" a progressiva 380.00

Volume "Volume3" fra 2 sagome - 'Terreno' contro 'Progetto'

* Totale in scavo = 91.34s
* Totale in riporto = 19.14r
* Totale in compenso = 72.20s

* Progressivo in scavo = 2431.80s
* Progressivo in riporto = 743.60r
* Progressivo di compenso = 1688.20s

Sezione : "S.0020"

Progressiva : 380.00 mt.

Volume "Volume3" fra 2 sagome - 'Terreno' contro 'Progetto'

Aree elementari di "Volume3"

* Area in Scavo = 3.06s
* Area in Riporto = 0.32r
* Area in Compenso = 2.74s

Volumi e superfici fra le sezioni:

"S.0020" a progressiva 380.00
"S.0021" a progressiva 400.00

Volume "Volume3" fra 2 sagome - 'Terreno' contro 'Progetto'

* Totale in scavo = 65.91s
* Totale in riporto = 8.81r
* Totale in compenso = 57.10s

* Progressivo in scavo = 2497.71s
* Progressivo in riporto = 752.41r
* Progressivo di compenso = 1745.30s

Sezione : "S.0021"

Progressiva : 400.00 mt.
Volume "Volume3" fra 2 sagome - 'Terreno' contro 'Progetto'
Aree elementari di "Volume3"

* Area in Scavo = 3.60s
* Area in Riporto = 0.59r
* Area in Compenso = 3.01s

Volumi e superfici fra le sezioni:
"S.0021" a progressiva 400.00
"S.0022" a progressiva 420.00

Volume "Volume3" fra 2 sagome - 'Terreno' contro 'Progetto'

* Totale in scavo = 67.73s
* Totale in riporto = 6.62r
* Totale in compenso = 61.11s

* Progressivo in scavo = 2565.44s
* Progressivo in riporto = 759.03r
* Progressivo di compenso = 1806.41s

Sezione : "S.0022"

Progressiva : 420.00 mt.
Volume "Volume3" fra 2 sagome - 'Terreno' contro 'Progetto'
Aree elementari di "Volume3"

* Area in Scavo = 3.21s
* Area in Riporto = 0.08r
* Area in Compenso = 3.13s

Volumi e superfici fra le sezioni:
"S.0022" a progressiva 420.00
"S.0023" a progressiva 440.00

Volume "Volume3" fra 2 sagome - 'Terreno' contro 'Progetto'

* Totale in scavo = 67.51s
* Totale in riporto = 2.81r
* Totale in compenso = 64.70s

* Progressivo in scavo = 2632.95s
* Progressivo in riporto = 761.84r
* Progressivo di compenso = 1871.11s

Sezione : "S.0023"

Progressiva : 440.00 mt.
Volume "Volume3" fra 2 sagome - 'Terreno' contro 'Progetto'

Aree elementari di "Volume3"

* Area in Scavo = 3.52s
* Area in Riporto = 0.19r
* Area in Compenso = 3.33s

Volumi e superfici fra le sezioni:

"S.0023" a progressiva 440.00
"S.0024" a progressiva 460.00

Volume "Volume3" fra 2 sagome - 'Terreno' contro 'Progetto'

* Totale in scavo = 72.86s
* Totale in riporto = 1.96r
* Totale in compenso = 70.90s

* Progressivo in scavo = 2705.81s
* Progressivo in riporto = 763.80r
* Progressivo di compenso = 1942.01s

Sezione : "S.0024"

Progressiva : 460.00 mt.

Volume "Volume3" fra 2 sagome - 'Terreno' contro 'Progetto'

Aree elementari di "Volume3"

* Area in Scavo = 3.80s
* Area in Riporto = 0.03r
* Area in Compenso = 3.77s

Volumi e superfici fra le sezioni:

"S.0024" a progressiva 460.00
"S.0025" a progressiva 480.00

Volume "Volume3" fra 2 sagome - 'Terreno' contro 'Progetto'

* Totale in scavo = 62.82s
* Totale in riporto = 4.71r
* Totale in compenso = 58.11s

* Progressivo in scavo = 2768.63s
* Progressivo in riporto = 768.51r
* Progressivo di compenso = 2000.12s

Sezione : "S.0025"

Progressiva : 480.00 mt.

Volume "Volume3" fra 2 sagome - 'Terreno' contro 'Progetto'

Aree elementari di "Volume3"

* Area in Scavo = 2.57s
* Area in Riporto = 0.57r
* Area in Compenso = 2.00s

Volumi e superfici fra le sezioni:

"S.0025" a progressiva 480.00
"S.0026" a progressiva 500.00

Volume "Volume3" fra 2 sagome - 'Terreno' contro 'Progetto'

* Totale in scavo = 55.29s
* Totale in riporto = 7.40r
* Totale in compenso = 47.89s

* Progressivo in scavo = 2823.92s
* Progressivo in riporto = 775.91r
* Progressivo di compenso = 2048.01s

Sezione : "S.0026"

Progressiva : 500.00 mt.

Volume "Volume3" fra 2 sagome - 'Terreno' contro 'Progetto'

Aree elementari di "Volume3"

* Area in Scavo = 2.97s
* Area in Riporto = 0.21r
* Area in Compenso = 2.76s

Volumi e superfici fra le sezioni:

"S.0026" a progressiva 500.00

"S.0027" a progressiva 520.00

Volume "Volume3" fra 2 sagome - 'Terreno' contro 'Progetto'

* Totale in scavo = 57.33s
* Totale in riporto = 4.23r
* Totale in compenso = 53.10s

* Progressivo in scavo = 2881.25s
* Progressivo in riporto = 780.14r
* Progressivo di compenso = 2101.11s

Sezione : "S.0027"

Progressiva : 520.00 mt.

Volume "Volume3" fra 2 sagome - 'Terreno' contro 'Progetto'

Aree elementari di "Volume3"

* Area in Scavo = 2.82s
* Area in Riporto = 0.29r
* Area in Compenso = 2.53s

Volumi e superfici fra le sezioni:

"S.0027" a progressiva 520.00

"S.0001" a progressiva 540.00

Volume "Volume3" fra 2 sagome - 'Terreno' contro 'Progetto'

* Totale in scavo = 94.80s
* Totale in riporto = 7.10r
* Totale in compenso = 87.70s

* Progressivo in scavo = 2976.05s
* Progressivo in riporto = 787.24r
* Progressivo di compenso = 2188.81s

Sezione : "S.0028"

Progressiva : 540.00 mt.

Volume "Volume3" fra 2 sagome - 'Terreno' contro 'Progetto'
Aree elementari di "Volume3"

* Area in Scavo = 6.74s
* Area in Riporto = 0.54r
* Area in Compenso = 6.20s

Volumi e superfici fra le sezioni:
"S.0028" a progressiva 540.00
"S.0029" a progressiva 560.00

Volume "Volume3" fra 2 sagome - 'Terreno' contro 'Progetto'

* Totale in scavo = 166.81s
* Totale in riporto = 5.41r
* Totale in compenso = 161.40s

* Progressivo in scavo = 3142.86s
* Progressivo in riporto = 792.65r
* Progressivo di compenso = 2350.21s

Sezione : "S.0029"

Progressiva : 560.00 mt.
Volume "Volume3" fra 2 sagome - 'Terreno' contro 'Progetto'
Aree elementari di "Volume3"

* Area in Scavo = 10.02s
* Area in Riporto = 0.12r
* Area in Compenso = 9.90s

Volumi e superfici fra le sezioni:
"S.0029" a progressiva 560.00
"S.0030" a progressiva 580.00

Volume "Volume3" fra 2 sagome - 'Terreno' contro 'Progetto'

* Totale in scavo = 212.23s
* Totale in riporto = 5.03r
* Totale in compenso = 207.20s

* Progressivo in scavo = 3355.09s
* Progressivo in riporto = 797.68r
* Progressivo di compenso = 2557.41s

Sezione : "S.0030"

Progressiva : 580.00 mt.
Volume "Volume3" fra 2 sagome - 'Terreno' contro 'Progetto'
Aree elementari di "Volume3"

* Area in Scavo = 11.15s
* Area in Riporto = 0.38r
* Area in Compenso = 10.77s

Volumi e superfici fra le sezioni:

"S.0030" a progressiva 580.00
"S.0031" a progressiva 600.00

Volume "Volume3" fra 2 sagome - 'Terreno' contro 'Progetto'

* Totale in scavo = 208.22s
* Totale in riporto = 11.41r
* Totale in compenso = 196.81s

* Progressivo in scavo = 3563.31s
* Progressivo in riporto = 809.09r
* Progressivo di compenso = 2754.22s

Sezione : "S.0031"

Progressiva : 600.00 mt.

Volume "Volume3" fra 2 sagome - 'Terreno' contro 'Progetto'

Aree elementari di "Volume3"

* Area in Scavo = 9.74s
* Area in Riporto = 0.84r
* Area in Compenso = 8.90s

Volumi e superfici fra le sezioni:

"S.0031" a progressiva 600.00
"S.0032" a progressiva 620.00

Volume "Volume3" fra 2 sagome - 'Terreno' contro 'Progetto'

* Totale in scavo = 149.78s
* Totale in riporto = 15.68r
* Totale in compenso = 134.10s

* Progressivo in scavo = 3713.09s
* Progressivo in riporto = 824.77r
* Progressivo di compenso = 2888.32s

Sezione : "S.0032"

Progressiva : 620.00 mt.

Volume "Volume3" fra 2 sagome - 'Terreno' contro 'Progetto'

Aree elementari di "Volume3"

* Area in Scavo = 5.24s
* Area in Riporto = 0.76r
* Area in Compenso = 4.48s

Volumi e superfici fra le sezioni:

"S.0032" a progressiva 620.00
"S.0033" a progressiva 640.00

Volume "Volume3" fra 2 sagome - 'Terreno' contro 'Progetto'

* Totale in scavo = 120.35s
* Totale in riporto = 10.05r
* Totale in compenso = 110.30s

* Progressivo in scavo = 3833.44s

- * Progressivo in riporto = 834.82r
- * Progressivo di compenso = 2998.62s

Sezione : "S.0033"

Progressiva : 640.00 mt.

Volume "Volume3" fra 2 sagome - 'Terreno' contro 'Progetto'

Aree elementari di "Volume3"

- * Area in Scavo = 6.98s
- * Area in Riporto = 0.44r
- * Area in Compenso = 6.54s

Volumi e superfici fra le sezioni:

"S.0033" a progressiva 640.00

"S.0034" a progressiva 660.00

Volume "Volume3" fra 2 sagome - 'Terreno' contro 'Progetto'

- * Totale in scavo = 155.43s
- * Totale in riporto = 11.43r
- * Totale in compenso = 144.00s

- * Progressivo in scavo = 3988.87s
- * Progressivo in riporto = 846.25r
- * Progressivo di compenso = 3142.62s

Sezione : "S.0034"

Progressiva : 660.00 mt.

Volume "Volume3" fra 2 sagome - 'Terreno' contro 'Progetto'

Aree elementari di "Volume3"

- * Area in Scavo = 8.81s
- * Area in Riporto = 0.97r
- * Area in Compenso = 7.84s

Volumi e superfici fra le sezioni:

"S.0034" a progressiva 660.00

"S.0035" a progressiva 680.00

Volume "Volume3" fra 2 sagome - 'Terreno' contro 'Progetto'

- * Totale in scavo = 162.62s
- * Totale in riporto = 19.82r
- * Totale in compenso = 142.80s

- * Progressivo in scavo = 4151.49s
- * Progressivo in riporto = 866.07r
- * Progressivo di compenso = 3285.42s

Sezione : "S.0035"

Progressiva : 680.00 mt.

Volume "Volume3" fra 2 sagome - 'Terreno' contro 'Progetto'

Aree elementari di "Volume3"

- * Area in Scavo = 7.42s
- * Area in Riporto = 1.02r
- * Area in Compenso = 6.40s

Volumi e superfici fra le sezioni:

"S.0035" a progressiva 680.00

"S.0036" a progressiva 700.00

Volume "Volume3" fra 2 sagome - 'Terreno' contro 'Progetto'

* Totale in scavo = 138.34s

* Totale in riporto = 18.04r

* Totale in compenso = 120.30s

* Progressivo in scavo = 4289.83s

* Progressivo in riporto = 884.11r

* Progressivo di compenso = 3405.72s

Sezione : "S.0036"

Progressiva : 700.00 mt.

Volume "Volume3" fra 2 sagome - 'Terreno' contro 'Progetto'

Aree elementari di "Volume3"

* Area in Scavo = 6.39s

* Area in Riporto = 0.80r

* Area in Compenso = 5.59s

Volumi e superfici fra le sezioni:

"S.0036" a progressiva 700.00

"S.0037" a progressiva 720.00

Volume "Volume3" fra 2 sagome - 'Terreno' contro 'Progetto'

* Totale in scavo = 137.90s

* Totale in riporto = 17.40r

* Totale in compenso = 120.50s

* Progressivo in scavo = 4427.73s

* Progressivo in riporto = 901.51r

* Progressivo di compenso = 3526.22s

Sezione : "S.0037"

Progressiva : 720.00 mt.

Volume "Volume3" fra 2 sagome - 'Terreno' contro 'Progetto'

Aree elementari di "Volume3"

* Area in Scavo = 7.33s

* Area in Riporto = 0.94r

* Area in Compenso = 6.39s

Volumi e superfici fra le sezioni:

"S.0037" a progressiva 720.00

"S.0038" a progressiva 740.00

Volume "Volume3" fra 2 sagome - 'Terreno' contro 'Progetto'

* Totale in scavo = 147.81s

* Totale in riporto = 28.11r

* Totale in compenso = 119.70s

* Progressivo in scavo = 4575.54s

* Progressivo in riporto = 929.62r

* Progressivo di compenso = 3645.92s

Sezione : "S.0038"

Progressiva : 740.00 mt.

Volume "Volume3" fra 2 sagome - 'Terreno' contro 'Progetto'

Aree elementari di "Volume3"

* Area in Scavo = 7.52s

* Area in Riporto = 1.93r

* Area in Compenso = 5.59s

Volumi e superfici fra le sezioni:

"S.0038" a progressiva 740.00

"S.0039" a progressiva 760.00

Volume "Volume3" fra 2 sagome - 'Terreno' contro 'Progetto'

* Totale in scavo = 118.18s

* Totale in riporto = 45.58r

* Totale in compenso = 72.60s

* Progressivo in scavo = 4693.72s

* Progressivo in riporto = 975.20r

* Progressivo di compenso = 3718.52s

Sezione : "S.0039"

Progressiva : 760.00 mt.

Volume "Volume3" fra 2 sagome - 'Terreno' contro 'Progetto'

Aree elementari di "Volume3"

* Area in Scavo = 4.43s

* Area in Riporto = 2.82r

* Area in Compenso = 1.61s

Volumi e superfici fra le sezioni:

"S.0039" a progressiva 760.00

"S.0040" a progressiva 780.00

Volume "Volume3" fra 2 sagome - 'Terreno' contro 'Progetto'

* Totale in scavo = 106.39s

* Totale in riporto = 56.99r

* Totale in compenso = 49.40s

* Progressivo in scavo = 4800.11s

* Progressivo in riporto = 1032.19r

* Progressivo di compenso = 3767.92s

Sezione : "S.0040"

Progressiva : 780.00 mt.

Volume "Volume3" fra 2 sagome - 'Terreno' contro 'Progetto'

Aree elementari di "Volume3"

* Area in Scavo = 6.17s
* Area in Riporto = 2.97r
* Area in Compenso = 3.20s

Volumi e superfici fra le sezioni:

"S.0040" a progressiva 780.00
"S.0041" a progressiva 800.00

Volume "Volume3" fra 2 sagome - 'Terreno' contro 'Progetto'

* Totale in scavo = 136.70s
* Totale in riporto = 45.30r
* Totale in compenso = 91.40s

* Progressivo in scavo = 4936.81s
* Progressivo in riporto = 1077.49r
* Progressivo di compenso = 3859.32s

Sezione : "S.0041"

Progressiva : 800.00 mt.

Volume "Volume3" fra 2 sagome - 'Terreno' contro 'Progetto'

Aree elementari di "Volume3"

* Area in Scavo = 7.40s
* Area in Riporto = 1.54r
* Area in Compenso = 5.86s

Volumi e superfici fra le sezioni:

"S.0041" a progressiva 800.00
"S.0042" a progressiva 820.00

Volume "Volume3" fra 2 sagome - 'Terreno' contro 'Progetto'

* Totale in scavo = 141.68s
* Totale in riporto = 20.08r
* Totale in compenso = 121.60s

* Progressivo in scavo = 5078.49s
* Progressivo in riporto = 1097.57r
* Progressivo di compenso = 3980.92s

Sezione : "S.0042"

Progressiva : 820.00 mt.

Volume "Volume3" fra 2 sagome - 'Terreno' contro 'Progetto'

Aree elementari di "Volume3"

* Area in Scavo = 7.00s
* Area in Riporto = 0.77r
* Area in Compenso = 6.23s

Volumi e superfici fra le sezioni:

"S.0042" a progressiva 820.00
"S.0043" a progressiva 840.00

Volume "Volume3" fra 2 sagome - 'Terreno' contro 'Progetto'

* Totale in scavo = 151.75s

- * Totale in riporto = 11.65r
- * Totale in compenso = 140.10s

- * Progressivo in scavo = 5230.24s
- * Progressivo in riporto = 1109.22r
- * Progressivo di compenso = 4121.02s

Sezione : "S.0043"

Progressiva : 840.00 mt.

Volume "Volume3" fra 2 sagome - 'Terreno' contro 'Progetto'

Aree elementari di "Volume3"

- * Area in Scavo = 8.33s
- * Area in Riporto = 0.60r
- * Area in Compenso = 7.73s

Volumi e superfici fra le sezioni:

"S.0043" a progressiva 840.00

"S.0044" a progressiva 860.00

Volume "Volume3" fra 2 sagome - 'Terreno' contro 'Progetto'

- * Totale in scavo = 173.10s
- * Totale in riporto = 9.90r
- * Totale in compenso = 163.20s

- * Progressivo in scavo = 5403.34s
- * Progressivo in riporto = 1119.12r
- * Progressivo di compenso = 4284.22s

Sezione : "S.0044"

Progressiva : 860.00 mt.

Volume "Volume3" fra 2 sagome - 'Terreno' contro 'Progetto'

Aree elementari di "Volume3"

- * Area in Scavo = 8.96s
- * Area in Riporto = 0.36r
- * Area in Compenso = 8.60s

Volumi e superfici fra le sezioni:

"S.0044" a progressiva 860.00

"S.0045" a progressiva 880.00

Volume "Volume3" fra 2 sagome - 'Terreno' contro 'Progetto'

- * Totale in scavo = 146.40s
- * Totale in riporto = 6.10r
- * Totale in compenso = 140.30s

- * Progressivo in scavo = 5549.74s
- * Progressivo in riporto = 1125.22r
- * Progressivo di compenso = 4424.52s

Sezione : "S.0045"

Progressiva : 880.00 mt.

Volume "Volume3" fra 2 sagome - 'Terreno' contro 'Progetto'

Aree elementari di "Volume3"

* Area in Scavo = 5.63s
* Area in Riporto = 0.25r
* Area in Compenso = 5.38s

Volumi e superfici fra le sezioni:

"S.0045" a progressiva 880.00

"S.0046" a progressiva 900.00

Volume "Volume3" fra 2 sagome - 'Terreno' contro 'Progetto'

* Totale in scavo = 129.50s

* Totale in riporto = 7.30r

* Totale in compenso = 122.20s

* Progressivo in scavo = 5679.24s

* Progressivo in riporto = 1132.52r

* Progressivo di compenso = 4546.72s

Sezione : "S.0046"

Progressiva : 900.00 mt.

Volume "Volume3" fra 2 sagome - 'Terreno' contro 'Progetto'

Aree elementari di "Volume3"

* Area in Scavo = 7.27s

* Area in Riporto = 0.46r

* Area in Compenso = 6.81s

Totali del volume 'Volume3'

* Totale in scavo = 5679.24s

* Totale in riporto = 1132.52r

* Totale di compenso = 4546.72s

Sezione : "S.0047"

Progressiva : 920.00 mt.

Volume "Volume3" fra 2 sagome - 'Terreno' contro 'Progetto'

Aree elementari di "Volume3"

* Area in Scavo = 5.07s

* Area in Riporto = 0.73r

* Area in Compenso = 4.34s

Volumi e superfici fra le sezioni:

"S.0047" a progressiva 920.00

"S.0048" a progressiva 940.00

Volume "Volume3" fra 2 sagome - 'Terreno' contro 'Progetto'

* Totale in scavo = 91.55s

* Totale in riporto = 11.56r

* Totale in compenso = 79.99s

* Progressivo in scavo = 215.33s

* Progressivo in riporto = 23.44r

* Progressivo di compenso = 191.89s

Sezione : "S.0048"

Progressiva : 940.00 mt.

Volume "Volume3" fra 2 sagome - 'Terreno' contro 'Progetto'

Aree elementari di "Volume3"

* Area in Scavo = 4.72s

* Area in Riporto = 1.11r

* Area in Compenso = 3.61s

Totali del volume 'Volume3'

* Totale in scavo = 215.33s

* Totale in riporto = 23.44r

* Totale di compenso = 191.89s

RAMO 2

Sezione : "S.0049"

Progressiva : 960.00 mt.

Volume "Volume3" fra 2 sagome - 'Terreno' contro 'Progetto'

Aree elementari di "Volume3"

- * Area in Scavo = 4.64s
- * Area in Riporto = 0.69r
- * Area in Compenso = 3.95s

Volumi e superfici fra le sezioni:

"S.0049" a progressiva 960.00

"S.0050" a progressiva 980.00

Volume "Volume3" fra 2 sagome - 'Terreno' contro 'Progetto'

- * Totale in scavo = 83.79s
- * Totale in riporto = 17.49r
- * Totale in compenso = 66.30s

- * Progressivo in scavo = 83.79s
- * Progressivo in riporto = 17.49r
- * Progressivo di compenso = 66.30s

Sezione : "S.0050"

Progressiva : 980.00 mt.

Volume "Volume3" fra 2 sagome - 'Terreno' contro 'Progetto'

Aree elementari di "Volume3"

- * Area in Scavo = 3.82s
- * Area in Riporto = 1.10r
- * Area in Compenso = 2.72s

Volumi e superfici fra le sezioni:

"S.0050" a progressiva 980.00

"S.0051" a progressiva 1000.00

Volume "Volume3" fra 2 sagome - 'Terreno' contro 'Progetto'

- * Totale in scavo = 82.42s
- * Totale in riporto = 30.62r
- * Totale in compenso = 51.80s

- * Progressivo in scavo = 166.21s
- * Progressivo in riporto = 48.11r
- * Progressivo di compenso = 118.10s

Sezione : "S.0051"

Progressiva : 1000.00 mt.

Volume "Volume3" fra 2 sagome - 'Terreno' contro 'Progetto'

Aree elementari di "Volume3"

- * Area in Scavo = 4.57s
- * Area in Riporto = 2.10r
- * Area in Compenso = 2.47s

Volumi e superfici fra le sezioni:

"S.0051" a progressiva 1000.00

"S.0052" a progressiva 1020.00

Volume "Volume3" fra 2 sagome - 'Terreno' contro 'Progetto'

* Totale in scavo = 92.55s

* Totale in riporto = 33.15r

* Totale in compenso = 59.40s

* Progressivo in scavo = 258.76s

* Progressivo in riporto = 81.26r

* Progressivo di compenso = 177.50s

Sezione : "S.0052"

Progressiva : 1020.00 mt.

Volume "Volume3" fra 2 sagome - 'Terreno' contro 'Progetto'

Aree elementari di "Volume3"

* Area in Scavo = 4.85s

* Area in Riporto = 1.37r

* Area in Compenso = 3.48s

Volumi e superfici fra le sezioni:

"S.0052" a progressiva 1020.00

"S.0053" a progressiva 1040.00

Volume "Volume3" fra 2 sagome - 'Terreno' contro 'Progetto'

* Totale in scavo = 93.46s

* Totale in riporto = 24.26r

* Totale in compenso = 69.20s

* Progressivo in scavo = 352.22s

* Progressivo in riporto = 105.52r

* Progressivo di compenso = 246.70s

Sezione : "S.0053"

Progressiva : 1040.00 mt.

Volume "Volume3" fra 2 sagome - 'Terreno' contro 'Progetto'

Aree elementari di "Volume3"

* Area in Scavo = 4.51s

* Area in Riporto = 1.09r

* Area in Compenso = 3.42s

Volumi e superfici fra le sezioni:

"S.0053" a progressiva 1040.00

"S.0054" a progressiva 1060.00

Volume "Volume3" fra 2 sagome - 'Terreno' contro 'Progetto'

* Totale in scavo = 92.27s

* Totale in riporto = 16.67r

* Totale in compenso = 75.60s

* Progressivo in scavo = 444.49s
* Progressivo in riporto = 122.19r
* Progressivo di compenso = 322.30s

Sezione : "S.0054"

Progressiva : 1060.00 mt.

Volume "Volume3" fra 2 sagome - 'Terreno' contro 'Progetto'

Aree elementari di "Volume3"

* Area in Scavo = 4.78s
* Area in Riporto = 0.69r
* Area in Compenso = 4.09s

Volumi e superfici fra le sezioni:

"S.0054" a progressiva 1060.00

"S.0055" a progressiva 1080.00

Volume "Volume3" fra 2 sagome - 'Terreno' contro 'Progetto'

* Totale in scavo = 95.28s
* Totale in riporto = 19.08r
* Totale in compenso = 76.20s

* Progressivo in scavo = 539.77s
* Progressivo in riporto = 141.27r
* Progressivo di compenso = 398.50s

Sezione : "S.0055"

Progressiva : 1080.00 mt.

Volume "Volume3" fra 2 sagome - 'Terreno' contro 'Progetto'

Aree elementari di "Volume3"

* Area in Scavo = 4.82s
* Area in Riporto = 1.29r
* Area in Compenso = 3.53s

Volumi e superfici fra le sezioni:

"S.0055" a progressiva 1080.00

"S.0056" a progressiva 1100.00

Volume "Volume3" fra 2 sagome - 'Terreno' contro 'Progetto'

* Totale in scavo = 94.31s
* Totale in riporto = 28.51r
* Totale in compenso = 65.80s

* Progressivo in scavo = 634.08s
* Progressivo in riporto = 169.78r
* Progressivo di compenso = 464.30s

Sezione : "S.0056"

Progressiva : 1100.00 mt.

Volume "Volume3" fra 2 sagome - 'Terreno' contro 'Progetto'

Aree elementari di "Volume3"

* Area in Scavo = 4.68s
* Area in Riporto = 1.65r

* Area in Compenso = 3.03s

Volumi e superfici fra le sezioni:

"S.0056" a progressiva 1100.00

"S.0057" a progressiva 1120.00

Volume "Volume3" fra 2 sagome - 'Terreno' contro 'Progetto'

* Totale in scavo = 99.79s

* Totale in riporto = 29.09r

* Totale in compenso = 70.70s

* Progressivo in scavo = 733.87s

* Progressivo in riporto = 198.87r

* Progressivo di compenso = 535.00s

Sezione : "S.0057"

Progressiva : 1120.00 mt.

Volume "Volume3" fra 2 sagome - 'Terreno' contro 'Progetto'

Aree elementari di "Volume3"

* Area in Scavo = 5.33s

* Area in Riporto = 1.29r

* Area in Compenso = 4.04s

Volumi e superfici fra le sezioni:

"S.0057" a progressiva 1120.00

"S.0058" a progressiva 1140.00

Volume "Volume3" fra 2 sagome - 'Terreno' contro 'Progetto'

* Totale in scavo = 95.03s

* Totale in riporto = 38.03r

* Totale in compenso = 57.00s

* Progressivo in scavo = 828.90s

* Progressivo in riporto = 236.90r

* Progressivo di compenso = 592.00s

Sezione : "S.0058"

Progressiva : 1140.00 mt.

Volume "Volume3" fra 2 sagome - 'Terreno' contro 'Progetto'

Aree elementari di "Volume3"

* Area in Scavo = 4.39s

* Area in Riporto = 2.77r

* Area in Compenso = 1.62s

Volumi e superfici fra le sezioni:

"S.0058" a progressiva 1140.00

"S.0059" a progressiva 1160.00

Volume "Volume3" fra 2 sagome - 'Terreno' contro 'Progetto'

* Totale in scavo = 90.32s

* Totale in riporto = 46.22r

* Totale in compenso = 44.10s

- * Progressivo in scavo = 919.22s
- * Progressivo in riporto = 283.12r
- * Progressivo di compenso = 636.10s

Sezione : "S.0059"

Progressiva : 1160.00 mt.

Volume "Volume3" fra 2 sagome - 'Terreno' contro 'Progetto'

Aree elementari di "Volume3"

- * Area in Scavo = 4.72s
- * Area in Riporto = 1.95r
- * Area in Compenso = 2.77s

Volumi e superfici fra le sezioni:

"S.0059" a progressiva 1160.00

"S.0060" a progressiva 1180.00

Volume "Volume3" fra 2 sagome - 'Terreno' contro 'Progetto'

- * Totale in scavo = 95.72s
- * Totale in riporto = 54.63r
- * Totale in compenso = 41.09s

- * Progressivo in scavo = 1014.94s
- * Progressivo in riporto = 337.75r
- * Progressivo di compenso = 677.19s

Sezione : "S.0060"

Progressiva : 1180.00 mt.

Volume "Volume3" fra 2 sagome - 'Terreno' contro 'Progetto'

Aree elementari di "Volume3"

- * Area in Scavo = 4.97s
- * Area in Riporto = 3.61r
- * Area in Compenso = 1.36s

Volumi e superfici fra le sezioni:

"S.0060" a progressiva 1180.00

"S.0061" a progressiva 1200.00

Volume "Volume3" fra 2 sagome - 'Terreno' contro 'Progetto'

- * Totale in scavo = 102.22s
- * Totale in riporto = 78.01r
- * Totale in compenso = 24.21s

- * Progressivo in scavo = 1117.16s
- * Progressivo in riporto = 415.76r
- * Progressivo di compenso = 701.40s

Sezione : "S.0061"

Progressiva : 1200.00 mt.

Volume "Volume3" fra 2 sagome - 'Terreno' contro 'Progetto'

Aree elementari di "Volume3"

- * Area in Scavo = 5.23s

* Area in Riporto = 4.18r
* Area in Compenso = 1.05s

Volumi e superfici fra le sezioni:
"S.0061" a progressiva 1200.00
"S.0062" a progressiva 1220.00

Volume "Volume3" fra 2 sagome - 'Terreno' contro 'Progetto'

* Totale in scavo = 100.07s
* Totale in riporto = 69.57r
* Totale in compenso = 30.50s

* Progressivo in scavo = 1217.23s
* Progressivo in riporto = 485.33r
* Progressivo di compenso = 731.90s

Sezione : "S.0062"

Progressiva : 1220.00 mt.
Volume "Volume3" fra 2 sagome - 'Terreno' contro 'Progetto'
Aree elementari di "Volume3"

* Area in Scavo = 4.87s
* Area in Riporto = 2.88r
* Area in Compenso = 1.99s

Volumi e superfici fra le sezioni:
"S.0062" a progressiva 1220.00
"S.0063" a progressiva 1240.00

Volume "Volume3" fra 2 sagome - 'Terreno' contro 'Progetto'

* Totale in scavo = 88.79s
* Totale in riporto = 50.29r
* Totale in compenso = 38.50s

* Progressivo in scavo = 1306.02s
* Progressivo in riporto = 535.62r
* Progressivo di compenso = 770.40s

Sezione : "S.0063"

Progressiva : 1240.00 mt.
Volume "Volume3" fra 2 sagome - 'Terreno' contro 'Progetto'
Aree elementari di "Volume3"

* Area in Scavo = 4.11s
* Area in Riporto = 2.22r
* Area in Compenso = 1.89s

Volumi e superfici fra le sezioni:
"S.0063" a progressiva 1240.00
"S.0064" a progressiva 1260.00

Volume "Volume3" fra 2 sagome - 'Terreno' contro 'Progetto'

* Totale in scavo = 90.37s
* Totale in riporto = 35.97r

* Totale in compenso = 54.40s
* Progressivo in scavo = 1396.39s
* Progressivo in riporto = 571.59r
* Progressivo di compenso = 824.80s

Sezione : "S.0064"
Progressiva : 1260.00 mt.
Volume "Volume3" fra 2 sagome - 'Terreno' contro 'Progetto'
Aree elementari di "Volume3"

* Area in Scavo = 5.00s
* Area in Riporto = 1.45r
* Area in Compenso = 3.55s

Volumi e superfici fra le sezioni:
"S.0064" a progressiva 1260.00
"S.0065" a progressiva 1280.00

Volume "Volume3" fra 2 sagome - 'Terreno' contro 'Progetto'

* Totale in scavo = 103.24s
* Totale in riporto = 28.04r
* Totale in compenso = 75.20s

* Progressivo in scavo = 1499.63s
* Progressivo in riporto = 599.63r
* Progressivo di compenso = 900.00s

Sezione : "S.0065"

Progressiva : 1280.00 mt.
Volume "Volume3" fra 2 sagome - 'Terreno' contro 'Progetto'
Aree elementari di "Volume3"

* Area in Scavo = 5.26s
* Area in Riporto = 1.35r
* Area in Compenso = 3.91s

Volumi e superfici fra le sezioni:
"S.0065" a progressiva 1280.00
"S.0066" a progressiva 1300.00

Volume "Volume3" fra 2 sagome - 'Terreno' contro 'Progetto'

* Totale in scavo = 96.97s
* Totale in riporto = 33.47r
* Totale in compenso = 63.50s

* Progressivo in scavo = 1596.60s
* Progressivo in riporto = 633.10r
* Progressivo di compenso = 963.50s

Sezione : "S.0066"

Progressiva : 1300.00 mt.
Volume "Volume3" fra 2 sagome - 'Terreno' contro 'Progetto'
Aree elementari di "Volume3"

* Area in Scavo = 4.52s
* Area in Riporto = 2.12r
* Area in Compenso = 2.40s

Volumi e superfici fra le sezioni:

"S.0066" a progressiva 1300.00
"S.0067" a progressiva 1320.00

Volume "Volume3" fra 2 sagome - 'Terreno' contro 'Progetto'

* Totale in scavo = 91.50s
* Totale in riporto = 37.30r
* Totale in compenso = 54.20s

* Progressivo in scavo = 1688.10s
* Progressivo in riporto = 670.40r
* Progressivo di compenso = 1017.70s

Sezione : "S.0067"

Progressiva : 1320.00 mt.

Volume "Volume3" fra 2 sagome - 'Terreno' contro 'Progetto'

Aree elementari di "Volume3"

* Area in Scavo = 4.63s
* Area in Riporto = 1.59r
* Area in Compenso = 3.04s

Volumi e superfici fra le sezioni:

"S.0067" a progressiva 1320.00
"S.0068" a progressiva 1340.00

Volume "Volume3" fra 2 sagome - 'Terreno' contro 'Progetto'

* Totale in scavo = 92.38s
* Totale in riporto = 33.28r
* Totale in compenso = 59.10s

* Progressivo in scavo = 1780.48s
* Progressivo in riporto = 703.68r
* Progressivo di compenso = 1076.80s

Sezione : "S.0068"

Progressiva : 1340.00 mt.

Volume "Volume3" fra 2 sagome - 'Terreno' contro 'Progetto'

Aree elementari di "Volume3"

* Area in Scavo = 4.61s
* Area in Riporto = 1.76r
* Area in Compenso = 2.85s

Volumi e superfici fra le sezioni:

"S.0068" a progressiva 1340.00
"S.0069" a progressiva 1360.00

Volume "Volume3" fra 2 sagome - 'Terreno' contro 'Progetto'

* Totale in scavo = 96.98s
* Totale in riporto = 33.28r

* Totale in compenso = 63.70s

* Progressivo in scavo = 1877.46s

* Progressivo in riporto = 736.96r

* Progressivo di compenso = 1140.50s

Sezione : "S.0069"

Progressiva : 1360.00 mt.

Volume "Volume3" fra 2 sagome - 'Terreno' contro 'Progetto'

Aree elementari di "Volume3"

* Area in Scavo = 5.05s

* Area in Riporto = 1.58r

* Area in Compenso = 3.47s

Volumi e superfici fra le sezioni:

"S.0069" a progressiva 1360.00

"S.0070" a progressiva 1380.00

Volume "Volume3" fra 2 sagome - 'Terreno' contro 'Progetto'

* Totale in scavo = 93.04s

* Totale in riporto = 23.34r

* Totale in compenso = 69.70s

* Progressivo in scavo = 1970.50s

* Progressivo in riporto = 760.30r

* Progressivo di compenso = 1210.20s

Sezione : "S.0070"

Progressiva : 1380.00 mt.

Volume "Volume3" fra 2 sagome - 'Terreno' contro 'Progetto'

Aree elementari di "Volume3"

* Area in Scavo = 4.46s

* Area in Riporto = 0.94r

* Area in Compenso = 3.52s

Volumi e superfici fra le sezioni:

"S.0070" a progressiva 1380.00

"S.0071" a progressiva 1400.00

Volume "Volume3" fra 2 sagome - 'Terreno' contro 'Progetto'

* Totale in scavo = 102.15s

* Totale in riporto = 12.75r

* Totale in compenso = 89.40s

* Progressivo in scavo = 2072.65s

* Progressivo in riporto = 773.05r

* Progressivo di compenso = 1299.60s

Sezione : "S.0071"

Progressiva : 1400.00 mt.

Volume "Volume3" fra 2 sagome - 'Terreno' contro 'Progetto'

Aree elementari di "Volume3"

* Area in Scavo = 5.84s
* Area in Riporto = 0.48r
* Area in Compenso = 5.36s

Volumi e superfici fra le sezioni:

"S.0071" a progressiva 1400.00
"S.0072" a progressiva 1420.00

Volume "Volume3" fra 2 sagome - 'Terreno' contro 'Progetto'

* Totale in scavo = 104.24s
* Totale in riporto = 6.74r
* Totale in compenso = 97.50s

* Progressivo in scavo = 2176.89s
* Progressivo in riporto = 779.79r
* Progressivo di compenso = 1397.10s

Sezione : "S.0072"

Progressiva : 1420.00 mt.

Volume "Volume3" fra 2 sagome - 'Terreno' contro 'Progetto'

Aree elementari di "Volume3"

* Area in Scavo = 4.74s
* Area in Riporto = 0.46r
* Area in Compenso = 4.28s

Volumi e superfici fra le sezioni:

"S.0072" a progressiva 1420.00
"S.0073" a progressiva 1440.00

Volume "Volume3" fra 2 sagome - 'Terreno' contro 'Progetto'

* Totale in scavo = 110.08s
* Totale in riporto = 6.68r
* Totale in compenso = 103.40s

* Progressivo in scavo = 2286.97s
* Progressivo in riporto = 786.47r
* Progressivo di compenso = 1500.50s

Sezione : "S.0073"

Progressiva : 1440.00 mt.

Volume "Volume3" fra 2 sagome - 'Terreno' contro 'Progetto'

Aree elementari di "Volume3"

* Area in Scavo = 6.24s
* Area in Riporto = 0.24r
* Area in Compenso = 6.00s

Volumi e superfici fra le sezioni:

"S.0073" a progressiva 1440.00
"S.0074" a progressiva 1460.00

Volume "Volume3" fra 2 sagome - 'Terreno' contro 'Progetto'

* Totale in scavo = 129.10s

* Totale in riporto = 4.70r
* Totale in compenso = 124.40s

* Progressivo in scavo = 2416.07s
* Progressivo in riporto = 791.17r
* Progressivo di compenso = 1624.90s

Sezione : "S.0074"

Progressiva : 1460.00 mt.
Volume "Volume3" fra 2 sagome - 'Terreno' contro 'Progetto'
Aree elementari di "Volume3"

* Area in Scavo = 6.61s
* Area in Riporto = 0.21r
* Area in Compenso = 6.40s

Volumi e superfici fra le sezioni:
"S.0074" a progressiva 1460.00
"S.0075" a progressiva 1480.00

Volume "Volume3" fra 2 sagome - 'Terreno' contro 'Progetto'

* Totale in scavo = 116.48s
* Totale in riporto = 8.38r
* Totale in compenso = 108.10s

* Progressivo in scavo = 2532.55s
* Progressivo in riporto = 799.55r
* Progressivo di compenso = 1733.00s

Sezione : "S.0075"

Progressiva : 1480.00 mt.
Volume "Volume3" fra 2 sagome - 'Terreno' contro 'Progetto'
Aree elementari di "Volume3"

* Area in Scavo = 5.01s
* Area in Riporto = 0.63r
* Area in Compenso = 4.38s

Volumi e superfici fra le sezioni:
"S.0075" a progressiva 1480.00
"S.0076" a progressiva 1500.00

Volume "Volume3" fra 2 sagome - 'Terreno' contro 'Progetto'

* Totale in scavo = 137.01s
* Totale in riporto = 4.02r
* Totale in compenso = 132.99s

* Progressivo in scavo = 2669.56s
* Progressivo in riporto = 803.57r
* Progressivo di compenso = 1865.99s

Sezione : "S.0076"

Progressiva : 1500.00 mt.
Volume "Volume3" fra 2 sagome - 'Terreno' contro 'Progetto'
Aree elementari di "Volume3"

* Area in Scavo = 8.88s
* Area in Riporto = 0.00
* Area in Compenso = 8.88s

Volumi e superfici fra le sezioni:
"S.0076" a progressiva 1500.00
"S.0077" a progressiva 1520.00

Volume "Volume3" fra 2 sagome - 'Terreno' contro 'Progetto'

* Totale in scavo = 170.64s
* Totale in riporto = 0.14r
* Totale in compenso = 170.50s

* Progressivo in scavo = 2840.20s
* Progressivo in riporto = 803.71r
* Progressivo di compenso = 2036.49s

Sezione : "S.0077"

Progressiva : 1520.00 mt.
Volume "Volume3" fra 2 sagome - 'Terreno' contro 'Progetto'
Aree elementari di "Volume3"

* Area in Scavo = 8.17s
* Area in Riporto = 0.08r
* Area in Compenso = 8.09s

Volumi e superfici fra le sezioni:
"S.0077" a progressiva 1520.00
"S.0078" a progressiva 1540.00

Volume "Volume3" fra 2 sagome - 'Terreno' contro 'Progetto'

* Totale in scavo = 160.57s
* Totale in riporto = 1.07r
* Totale in compenso = 159.50s

* Progressivo in scavo = 3000.77s
* Progressivo in riporto = 804.78r
* Progressivo di compenso = 2195.99s

Sezione : "S.0078"

Progressiva : 1540.00 mt.
Volume "Volume3" fra 2 sagome - 'Terreno' contro 'Progetto'
Aree elementari di "Volume3"

* Area in Scavo = 7.89s
* Area in Riporto = 0.05r
* Area in Compenso = 7.84s

Volumi e superfici fra le sezioni:
"S.0078" a progressiva 1540.00
"S.0079" a progressiva 1560.00

Volume "Volume3" fra 2 sagome - 'Terreno' contro 'Progetto'

* Totale in scavo = 154.51s
* Totale in riporto = 0.71r
* Totale in compenso = 153.80s

* Progressivo in scavo = 3155.28s
* Progressivo in riporto = 805.49r
* Progressivo di compenso = 2349.79s

Sezione : "S.0079"

Progressiva : 1560.00 mt.

Volume "Volume3" fra 2 sagome - 'Terreno' contro 'Progetto'

Aree elementari di "Volume3"

* Area in Scavo = 7.54s
* Area in Riporto = 0.06r
* Area in Compenso = 7.48s

Volumi e superfici fra le sezioni:

"S.0079" a progressiva 1560.00

"S.0080" a progressiva 1580.00

Volume "Volume3" fra 2 sagome - 'Terreno' contro 'Progetto'

* Totale in scavo = 130.06s
* Totale in riporto = 3.76r
* Totale in compenso = 126.30s

* Progressivo in scavo = 3285.34s
* Progressivo in riporto = 809.25r
* Progressivo di compenso = 2476.09s

Sezione : "S.0080"

Progressiva : 1580.00 mt.

Volume "Volume3" fra 2 sagome - 'Terreno' contro 'Progetto'

Aree elementari di "Volume3"

* Area in Scavo = 5.40s
* Area in Riporto = 0.35r
* Area in Compenso = 5.05s

Volumi e superfici fra le sezioni:

"S.0080" a progressiva 1580.00

"S.0081" a progressiva 1600.00

Volume "Volume3" fra 2 sagome - 'Terreno' contro 'Progetto'

* Totale in scavo = 110.26s
* Totale in riporto = 4.15r
* Totale in compenso = 106.11s

* Progressivo in scavo = 3395.60s
* Progressivo in riporto = 813.40r
* Progressivo di compenso = 2582.20s

Sezione : "S.0081"

Progressiva : 1600.00 mt.

Volume "Volume3" fra 2 sagome - 'Terreno' contro 'Progetto'

Aree elementari di "Volume3"

- * Area in Scavo = 5.68s
- * Area in Riporto = 0.17r
- * Area in Compenso = 5.51s

Volumi e superfici fra le sezioni:

"S.0081" a progressiva 1600.00

"S.0082" a progressiva 1620.00

Volume "Volume3" fra 2 sagome - 'Terreno' contro 'Progetto'

- * Totale in scavo = 95.90s
- * Totale in riporto = 18.80r
- * Totale in compenso = 77.10s

- * Progressivo in scavo = 3491.50s
- * Progressivo in riporto = 832.20r
- * Progressivo di compenso = 2659.30s

Sezione : "S.0082"

Progressiva : 1620.00 mt.

Volume "Volume3" fra 2 sagome - 'Terreno' contro 'Progetto'

Aree elementari di "Volume3"

- * Area in Scavo = 4.51s
- * Area in Riporto = 2.32r
- * Area in Compenso = 2.19s

Volumi e superfici fra le sezioni:

"S.0082" a progressiva 1620.00

"S.0083" a progressiva 1640.00

Volume "Volume3" fra 2 sagome - 'Terreno' contro 'Progetto'

- * Totale in scavo = 99.03s
- * Totale in riporto = 51.53r
- * Totale in compenso = 47.50s

- * Progressivo in scavo = 3590.53s
- * Progressivo in riporto = 883.73r
- * Progressivo di compenso = 2706.80s

Sezione : "S.0083"

Progressiva : 1640.00 mt.

Volume "Volume3" fra 2 sagome - 'Terreno' contro 'Progetto'

Aree elementari di "Volume3"

- * Area in Scavo = 5.40s
- * Area in Riporto = 2.91r
- * Area in Compenso = 2.49s

Volumi e superfici fra le sezioni:

"S.0083" a progressiva 1640.00

"S.0084" a progressiva 1660.00

Volume "Volume3" fra 2 sagome - 'Terreno' contro 'Progetto'

* Totale in scavo = 64.45s

* Totale in riporto = 88.27r

* Totale in compenso = 23.82r

* Progressivo in scavo = 3654.98s

* Progressivo in riporto = 972.00r

* Progressivo di compenso = 2682.98s

Sezione : "S.0084"

Progressiva : 1660.00 mt.

Volume "Volume3" fra 2 sagome - 'Terreno' contro 'Progetto'

Aree elementari di "Volume3"

* Area in Scavo = 3.43s

* Area in Riporto = 8.33r

* Area in Compenso = 4.90r

Volumi e superfici fra le sezioni:

"S.0084" a progressiva 1660.00

"S.0085" a progressiva 1680.00

Volume "Volume3" fra 2 sagome - 'Terreno' contro 'Progetto'

* Totale in scavo = 64.83s

* Totale in riporto = 96.61r

* Totale in compenso = 31.78r

* Progressivo in scavo = 3719.81s

* Progressivo in riporto = 1068.61r

* Progressivo di compenso = 2651.20s

Sezione : "S.0085"

Progressiva : 1680.00 mt.

Volume "Volume3" fra 2 sagome - 'Terreno' contro 'Progetto'

Aree elementari di "Volume3"

* Area in Scavo = 5.12s

* Area in Riporto = 3.42r

* Area in Compenso = 1.70s

Volumi e superfici fra le sezioni:

"S.0085" a progressiva 1680.00

"S.0086" a progressiva 1700.00

Volume "Volume3" fra 2 sagome - 'Terreno' contro 'Progetto'

* Totale in scavo = 87.10s

* Totale in riporto = 78.00r

* Totale in compenso = 9.10s

* Progressivo in scavo = 3806.91s

- * Progressivo in riporto = 1146.61r
- * Progressivo di compenso = 2660.30s

Sezione : "S.0086"

Progressiva : 1700.00 mt.

Volume "Volume3" fra 2 sagome - 'Terreno' contro 'Progetto'

Aree elementari di "Volume3"

- * Area in Scavo = 3.73s
- * Area in Riporto = 4.55r
- * Area in Compenso = 0.82r

Volumi e superfici fra le sezioni:

"S.0086" a progressiva 1700.00

"S.0087" a progressiva 1720.00

Volume "Volume3" fra 2 sagome - 'Terreno' contro 'Progetto'

- * Totale in scavo = 76.24s
- * Totale in riporto = 86.64r
- * Totale in compenso = 10.40r

- * Progressivo in scavo = 3883.15s
- * Progressivo in riporto = 1233.25r
- * Progressivo di compenso = 2649.90s

Sezione : "S.0087"

Progressiva : 1720.00 mt.

Volume "Volume3" fra 2 sagome - 'Terreno' contro 'Progetto'

Aree elementari di "Volume3"

- * Area in Scavo = 3.91s
- * Area in Riporto = 4.17r
- * Area in Compenso = 0.26r

Volumi e superfici fra le sezioni:

"S.0087" a progressiva 1720.00

"S.0088" a progressiva 1740.00

Volume "Volume3" fra 2 sagome - 'Terreno' contro 'Progetto'

- * Totale in scavo = 71.60s
- * Totale in riporto = 83.90r
- * Totale in compenso = 12.30r

- * Progressivo in scavo = 3954.75s
- * Progressivo in riporto = 1317.15r
- * Progressivo di compenso = 2637.60s

Sezione : "S.0088"

Progressiva : 1740.00 mt.

Volume "Volume3" fra 2 sagome - 'Terreno' contro 'Progetto'

Aree elementari di "Volume3"

- * Area in Scavo = 3.36s
- * Area in Riporto = 4.34r
- * Area in Compenso = 0.98r

Volumi e superfici fra le sezioni:

"S.0088" a progressiva 1740.00

"S.0089" a progressiva 1760.00

Volume "Volume3" fra 2 sagome - 'Terreno' contro 'Progetto'

* Totale in scavo = 64.87s

* Totale in riporto = 57.97r

* Totale in compenso = 6.90s

* Progressivo in scavo = 4019.62s

* Progressivo in riporto = 1375.12r

* Progressivo di compenso = 2644.50s

Sezione : "S.0089"

Progressiva : 1760.00 mt.

Volume "Volume3" fra 2 sagome - 'Terreno' contro 'Progetto'

Aree elementari di "Volume3"

* Area in Scavo = 3.14s

* Area in Riporto = 1.46r

* Area in Compenso = 1.68s

Volumi e superfici fra le sezioni:

"S.0089" a progressiva 1760.00

"S.0090" a progressiva 1780.00

Volume "Volume3" fra 2 sagome - 'Terreno' contro 'Progetto'

* Totale in scavo = 84.80s

* Totale in riporto = 31.80r

* Totale in compenso = 53.00s

* Progressivo in scavo = 4104.42s

* Progressivo in riporto = 1406.92r

* Progressivo di compenso = 2697.50s

Sezione : "S.0090"

Progressiva : 1780.00 mt.

Volume "Volume3" fra 2 sagome - 'Terreno' contro 'Progetto'

Aree elementari di "Volume3"

* Area in Scavo = 5.34s

* Area in Riporto = 1.71r

* Area in Compenso = 3.63s

Volumi e superfici fra le sezioni:

"S.0090" a progressiva 1780.00

"S.0091" a progressiva 1800.00

Volume "Volume3" fra 2 sagome - 'Terreno' contro 'Progetto'

* Totale in scavo = 109.34s

* Totale in riporto = 28.64r

* Totale in compenso = 80.70s

* Progressivo in scavo = 4213.76s

* Progressivo in riporto = 1435.56r
* Progressivo di compenso = 2778.20s

Sezione : "S.0091"

Progressiva : 1800.00 mt.
Volume "Volume3" fra 2 sagome - 'Terreno' contro 'Progetto'
Aree elementari di "Volume3"

* Area in Scavo = 5.58s
* Area in Riporto = 1.16r
* Area in Compenso = 4.42s

Volumi e superfici fra le sezioni:
"S.0091" a progressiva 1800.00
"S.0092" a progressiva 1820.00

Volume "Volume3" fra 2 sagome - 'Terreno' contro 'Progetto'

* Totale in scavo = 113.00s
* Totale in riporto = 17.80r
* Totale in compenso = 95.20s

* Progressivo in scavo = 4326.76s
* Progressivo in riporto = 1453.36r
* Progressivo di compenso = 2873.40s

Sezione : "S.0092"

Progressiva : 1820.00 mt.
Volume "Volume3" fra 2 sagome - 'Terreno' contro 'Progetto'
Aree elementari di "Volume3"

* Area in Scavo = 5.70s
* Area in Riporto = 0.62r
* Area in Compenso = 5.08s

Volumi e superfici fra le sezioni:
"S.0092" a progressiva 1820.00
"S.0093" a progressiva 1840.00

Volume "Volume3" fra 2 sagome - 'Terreno' contro 'Progetto'

* Totale in scavo = 108.50s
* Totale in riporto = 26.50r
* Totale in compenso = 82.00s

* Progressivo in scavo = 4435.26s
* Progressivo in riporto = 1479.86r
* Progressivo di compenso = 2955.40s

Sezione : "S.0093"

Progressiva : 1840.00 mt.
Volume "Volume3" fra 2 sagome - 'Terreno' contro 'Progetto'
Aree elementari di "Volume3"

* Area in Scavo = 5.11s
* Area in Riporto = 2.03r
* Area in Compenso = 3.08s

Volumi e superfici fra le sezioni:

"S.0093" a progressiva 1840.00

"S.0094" a progressiva 1860.00

Volume "Volume3" fra 2 sagome - 'Terreno' contro 'Progetto'

* Totale in scavo = 95.24s

* Totale in riporto = 22.14r

* Totale in compenso = 73.10s

* Progressivo in scavo = 4530.50s

* Progressivo in riporto = 1502.00r

* Progressivo di compenso = 3028.50s

Sezione : "S.0094"

Progressiva : 1860.00 mt.

Volume "Volume3" fra 2 sagome - 'Terreno' contro 'Progetto'

Aree elementari di "Volume3"

* Area in Scavo = 4.77s

* Area in Riporto = 0.56r

* Area in Compenso = 4.21s

Volumi e superfici fra le sezioni:

"S.0094" a progressiva 1860.00

"S.0095" a progressiva 1880.00

Volume "Volume3" fra 2 sagome - 'Terreno' contro 'Progetto'

* Totale in scavo = 69.36s

* Totale in riporto = 118.85r

* Totale in compenso = 49.49r

* Progressivo in scavo = 4599.86s

* Progressivo in riporto = 1620.85r

* Progressivo di compenso = 2979.01s

Sezione : "S.0095"

Progressiva : 1880.00 mt.

Volume "Volume3" fra 2 sagome - 'Terreno' contro 'Progetto'

Aree elementari di "Volume3"

* Area in Scavo = 3.08s

* Area in Riporto = 12.28r

* Area in Compenso = 9.20r

Volumi e superfici fra le sezioni:

"S.0095" a progressiva 1880.00

"S.0096" a progressiva 1900.00

Volume "Volume3" fra 2 sagome - 'Terreno' contro 'Progetto'

* Totale in scavo = 51.29s

* Totale in riporto = 241.89r

* Totale in compenso = 190.60r

* Progressivo in scavo = 4651.15s

* Progressivo in riporto = 1862.74r
* Progressivo di compenso = 2788.41s

Sezione : "S.0096"

Progressiva : 1900.00 mt.
Volume "Volume3" fra 2 sagome - 'Terreno' contro 'Progetto'
Aree elementari di "Volume3"

* Area in Scavo = 2.41s
* Area in Riporto = 12.27r
* Area in Compenso = 9.86r

Volumi e superfici fra le sezioni:
"S.0096" a progressiva 1900.00
"S.0097" a progressiva 1920.00

Volume "Volume3" fra 2 sagome - 'Terreno' contro 'Progetto'

* Totale in scavo = 55.90s
* Totale in riporto = 188.19r
* Totale in compenso = 132.29r

* Progressivo in scavo = 4707.05s
* Progressivo in riporto = 2050.93r
* Progressivo di compenso = 2656.12s

Sezione : "S.0097"

Progressiva : 1920.00 mt.
Volume "Volume3" fra 2 sagome - 'Terreno' contro 'Progetto'
Aree elementari di "Volume3"

* Area in Scavo = 3.49s
* Area in Riporto = 6.84r
* Area in Compenso = 3.35r

Volumi e superfici fra le sezioni:
"S.0097" a progressiva 1920.00
"S.0098" a progressiva 1940.00

Volume "Volume3" fra 2 sagome - 'Terreno' contro 'Progetto'

* Totale in scavo = 68.56s
* Totale in riporto = 80.03r
* Totale in compenso = 11.47r

* Progressivo in scavo = 4775.61s
* Progressivo in riporto = 2130.96r
* Progressivo di compenso = 2644.65s

Sezione : "S.0098"

Progressiva : 1940.00 mt.
Volume "Volume3" fra 2 sagome - 'Terreno' contro 'Progetto'
Aree elementari di "Volume3"

* Area in Scavo = 3.89s

* Area in Riporto = 1.65r
* Area in Compenso = 2.24s

Volumi e superfici fra le sezioni:
"S.0098" a progressiva 1940.00
"S.0099" a progressiva 1960.00

Volume "Volume3" fra 2 sagome - 'Terreno' contro 'Progetto'

* Totale in scavo = 92.78s
* Totale in riporto = 27.56r
* Totale in compenso = 65.22s

* Progressivo in scavo = 4868.39s
* Progressivo in riporto = 2158.52r
* Progressivo di compenso = 2709.87s

Sezione : "S.0099"

Progressiva : 1960.00 mt.
Volume "Volume3" fra 2 sagome - 'Terreno' contro 'Progetto'
Aree elementari di "Volume3"

* Area in Scavo = 6.16s
* Area in Riporto = 1.88r
* Area in Compenso = 4.28s

Volumi e superfici fra le sezioni:
"S.0099" a progressiva 1960.00
"S.00100" a progressiva 1980.00

Volume "Volume3" fra 2 sagome - 'Terreno' contro 'Progetto'

* Totale in scavo = 135.12s
* Totale in riporto = 28.62r
* Totale in compenso = 106.50s

* Progressivo in scavo = 5003.51s
* Progressivo in riporto = 2187.14r
* Progressivo di compenso = 2816.37s

Sezione : "S.0100"

Progressiva : 1980.00 mt.
Volume "Volume3" fra 2 sagome - 'Terreno' contro 'Progetto'
Aree elementari di "Volume3"

* Area in Scavo = 7.43s
* Area in Riporto = 1.08r
* Area in Compenso = 6.35s

Volumi e superfici fra le sezioni:
"S.0100" a progressiva 1980.00
"S.0101" a progressiva 2000.00

Volume "Volume3" fra 2 sagome - 'Terreno' contro 'Progetto'

* Totale in scavo = 145.37s
* Totale in riporto = 9.78r

* Totale in compenso = 135.59s

* Progressivo in scavo = 5148.88s

* Progressivo in riporto = 2196.92r

* Progressivo di compenso = 2951.96s

Sezione : "S.0101"

Progressiva : 2000.00 mt.

Volume "Volume3" fra 2 sagome - 'Terreno' contro 'Progetto'

Aree elementari di "Volume3"

* Area in Scavo = 7.47s

* Area in Riporto = 0.24r

* Area in Compenso = 7.23s

Volumi e superfici fra le sezioni:

"S.0101" a progressiva 2000.00

"S.0102" a progressiva 2020.00

Volume "Volume3" fra 2 sagome - 'Terreno' contro 'Progetto'

* Totale in scavo = 218.69s

* Totale in riporto = 0.79r

* Totale in compenso = 217.90s

* Progressivo in scavo = 5367.57s

* Progressivo in riporto = 2197.71r

* Progressivo di compenso = 3169.86s

Sezione : "S.0102"

Progressiva : 2020.00 mt.

Volume "Volume3" fra 2 sagome - 'Terreno' contro 'Progetto'

Aree elementari di "Volume3"

* Area in Scavo = 14.51s

* Area in Riporto = 0.01r

* Area in Compenso = 14.50s

Volumi e superfici fra le sezioni:

"S.0102" a progressiva 2020.00

"S.0103" a progressiva 2040.00

Volume "Volume3" fra 2 sagome - 'Terreno' contro 'Progetto'

* Totale in scavo = 281.18s

* Totale in riporto = 0.48r

* Totale in compenso = 280.70s

* Progressivo in scavo = 5648.75s

* Progressivo in riporto = 2198.19r

* Progressivo di compenso = 3450.56s

Sezione : "S.0103"

Progressiva : 2040.00 mt.

Volume "Volume3" fra 2 sagome - 'Terreno' contro 'Progetto'

Aree elementari di "Volume3"

* Area in Scavo = 13.56s
* Area in Riporto = 0.05r
* Area in Compenso = 13.51s

Volumi e superfici fra le sezioni:

"S.0103" a progressiva 2040.00
"S.0104" a progressiva 2060.00

Volume "Volume3" fra 2 sagome - 'Terreno' contro 'Progetto'

* Totale in scavo = 196.80s
* Totale in riporto = 1.80r
* Totale in compenso = 195.00s

* Progressivo in scavo = 5845.55s
* Progressivo in riporto = 2199.99r
* Progressivo di compenso = 3645.56s

Sezione : "S.0104"

Progressiva : 2060.00 mt.

Volume "Volume3" fra 2 sagome - 'Terreno' contro 'Progetto'

Aree elementari di "Volume3"

* Area in Scavo = 6.23s
* Area in Riporto = 0.29r
* Area in Compenso = 5.94s

Volumi e superfici fra le sezioni:

"S.0104" a progressiva 2060.00
"S.0105" a progressiva 2062.29

Volume "Volume3" fra 2 sagome - 'Terreno' contro 'Progetto'

* Totale in scavo = 15.59s
* Totale in riporto = 0.60r
* Totale in compenso = 14.99s

* Progressivo in scavo = 5861.14s
* Progressivo in riporto = 2200.59r
* Progressivo di compenso = 3660.55s

Sezione : "S.0105"

Progressiva : 2062.29 mt.

Volume "Volume3" fra 2 sagome - 'Terreno' contro 'Progetto'

Aree elementari di "Volume3"

* Area in Scavo = 7.31s
* Area in Riporto = 0.23r
* Area in Compenso = 7.08s

Totali del volume 'Volume3'

* Totale in scavo = 5861.14s
* Totale in riporto = 2200.59r
* Totale di compenso = 3660.55s