



# PROVINCIA DI CHIETI

Prot. n. 13803

Chieti, li **25 AGO. 2017**

Al Sig. Prefetto di CHIETI

Al Sigg. Sindaco del Comune di  
Borrello

Alla Questura di CHIETI

Al Comando Gruppo C.C. di CHIETI

Al Comando Polstrada di CHIETI

Alla Regione Abruzzo, Settore Trasporti PESCARA

All'Istruttore di Polizia Provinciale di Zona

**OGGETTO: Ordinanza di regolamentazione della circolazione stradale.**  
**Revoca ordinanza n. 279 del 16.09.2013** in materia di disciplina della  
circolazione stradale al km 27+071 della S.P. 155 in località Fonte dei  
Lamenti, in agro di Borrello.

Si trasmette copia dell'ordinanza n. 505 del 25 AGO. 2017 relativa  
all'oggetto, con preghiera di curarne l'esecuzione e l'osservanza ciascuno per le parti di  
competenza.

L'Ordinanza può essere consultabile sul sito istituzionale della Provincia di Chieti.

IL DIRIGENTE DEL SETTORE 2

(Dott. Ing. Carlo CRISTINI)



Settore 2 – Funzioni Fondamentali  
Dirigente: Ing. Carlo CRISTINI  
P.O.: Ing. Paola CAMPITELLI  
Istruttore Tecnico Direttivo: Geom. Piero COCCIA

Corso Marrucino, 97 - 66100 CHIETI  
Tel. 0871.408.3213 - Fax 0871.404672  
www.provincia.chieti.it  
p.campitelli@provincia.chieti.it

OPERE PUBBLICHE - GRANDI OPERE - SICUREZZA STRADALE





ORDINANZA n. 505 del 25 AGO. 2017  
DI REGOLAMENTAZIONE DELLA CIRCOLAZIONE STRADALE

**Revoca ordinanza n. 279 del 16.09.2013  
in materia di disciplina della circolazione stradale  
al km 27+071 della S.P. 155 in località Fonte dei Lamenti  
in agro di Borrello**

**IL DIRIGENTE DEL SETTORE 2**

**VISTA** la precedente Ordinanza n. 279 del 16.09.2013 con la quale si istituiva il divieto di transito ai veicoli aventi massa a pieno carico superiore a 15 t e il limite di velocità a 30 km/h, sul ponte in località "Fonte dei Lamenti" al km 27+071 della S.P. 155 in agro di Borrello;

**CONSIDERATO** che sono stati realizzati ed ultimati i primi lavori urgenti di manutenzione straordinaria del ponte suddetto;

**CHE** quindi è ora possibile ripristinare la transitabilità della S.P. 155 "Colledimezzo - Borrello" nel tratto stradale interessato;

**CIÒ PREMESSO:**

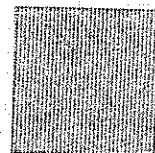
**VISTI** gli artt. 5, 6 e 7 D.Lgs. 30.4.92, n° 285, sulla disciplina della circolazione stradale e il relativo Regolamento di Esecuzione approvato con D.P.R. 16.12.92, n° 495, e successive modificazioni ed integrazioni:

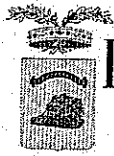
**ORDINA**

1. con effetto immediato, la revoca dell'Ordinanza n. 279 del 16.09.2013, con conseguente ripristino della circolazione stradale al km 27+071 della S.P. 155 "Colledimezzo - Borrello", in località Fonte dei Lamenti del Comune di Borrello.

Gli Officiali, i Funzionari e gli Agenti cui spetta ai sensi dell'art. 12 del Codice della Strada, l'espletamento dei servizi di Polizia Stradale, sono incaricati dell'esecuzione della presente ordinanza.

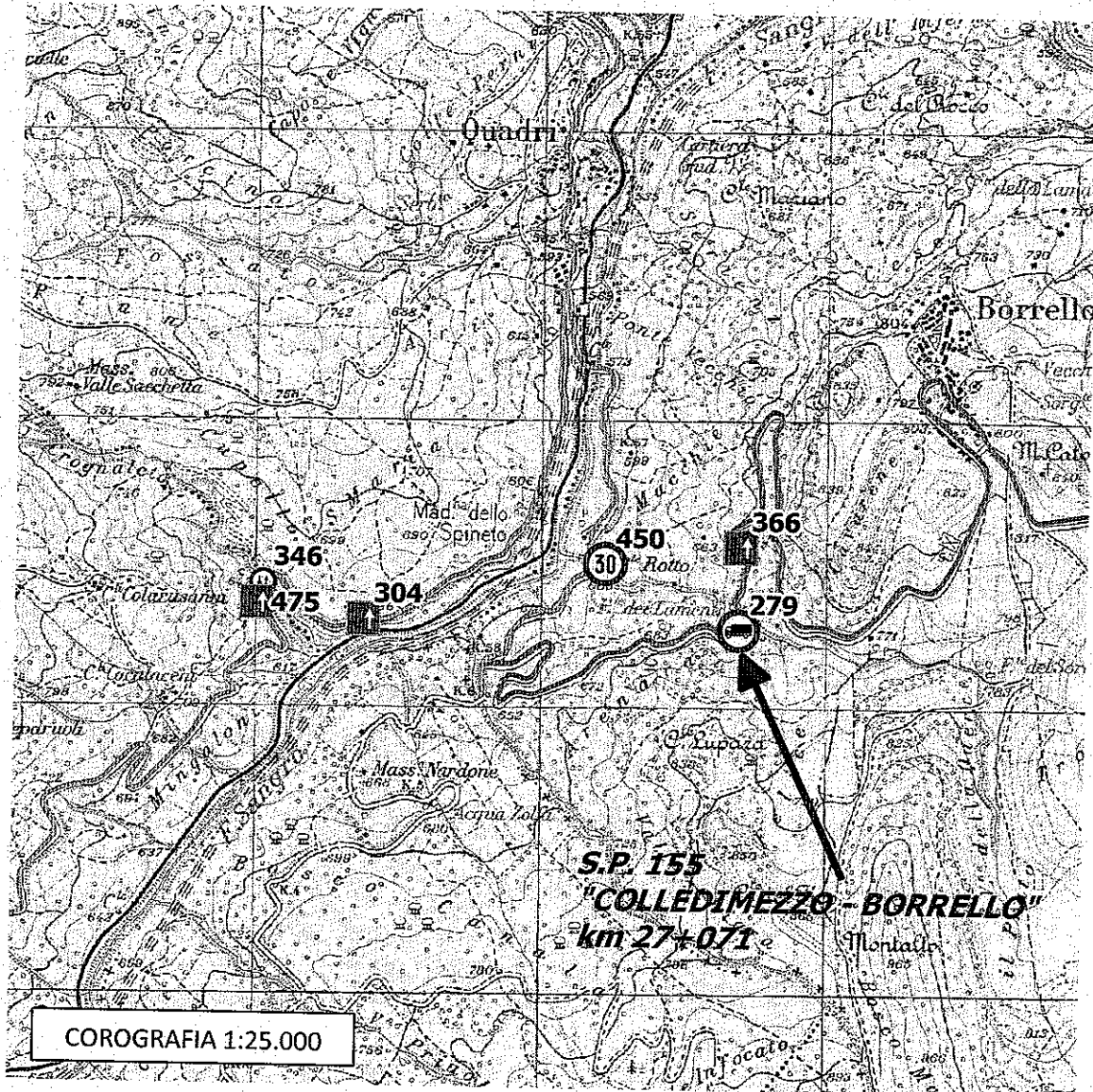
Il Dirigente del Settore 2  
(Dott. Ing. Carlo CRISTINI)





# PROVINCIA DI CHIETI

Revoca ordinanza n. 279 del 16.09.2013  
in materia di disciplina della circolazione stradale  
al km 27+071 della S.P. 155 in località Fonte dei Lamenti  
in agro di Borrello



OPERE PUBBLICHE - GRANDI OPERE - SICUREZZA STRADALE

Settore 2 - Funzioni Fondamentali  
Dirigente: Ing. Carlo CRISTINI  
P.O.: Ing. Paola CAMPITELLI  
Istruttore Tecnico Direttivo: Geom. Piero COCCIA

Corso Marrucino, 97 - 66100 CHIETI  
Tel. 0871.408.3213 - Fax 0871.404672  
www.provincia.chieti.it  
p.campitelli@provincia.chieti.it

