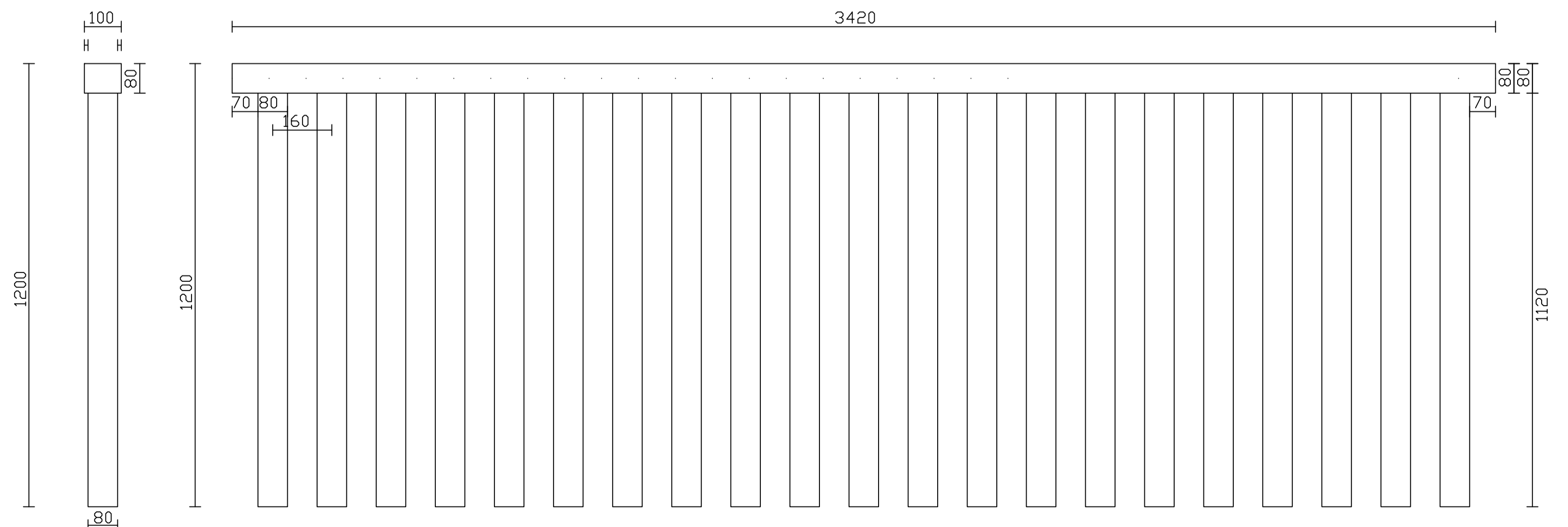
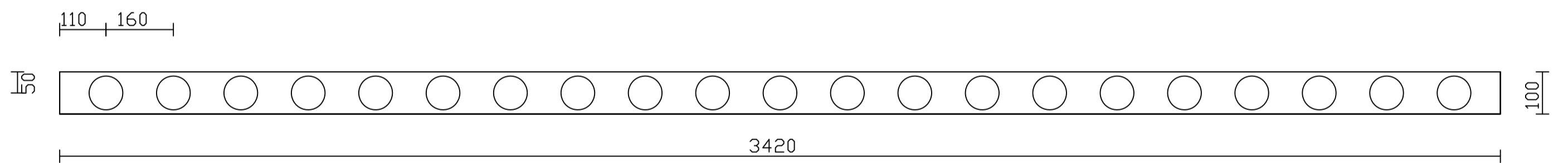
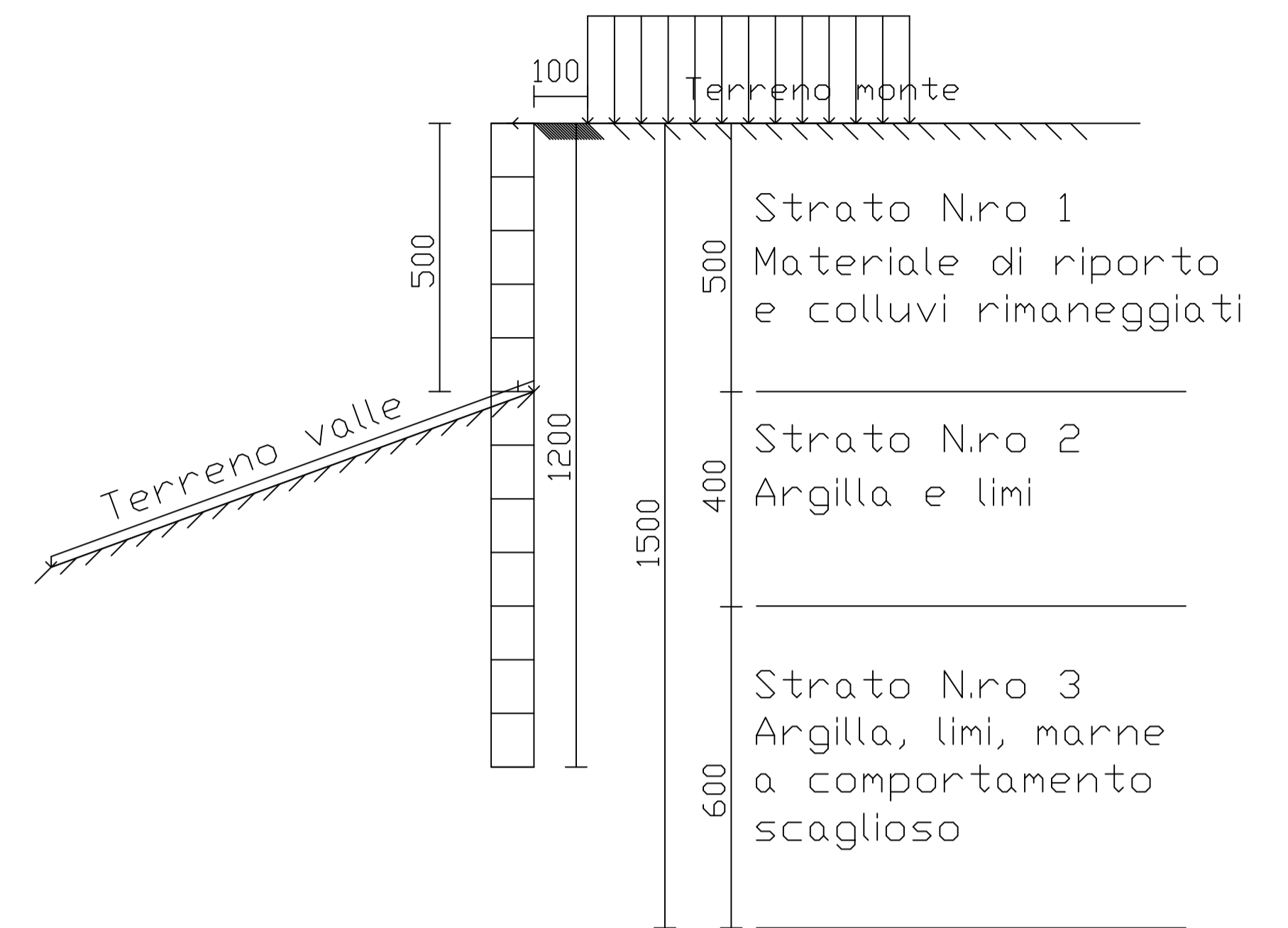
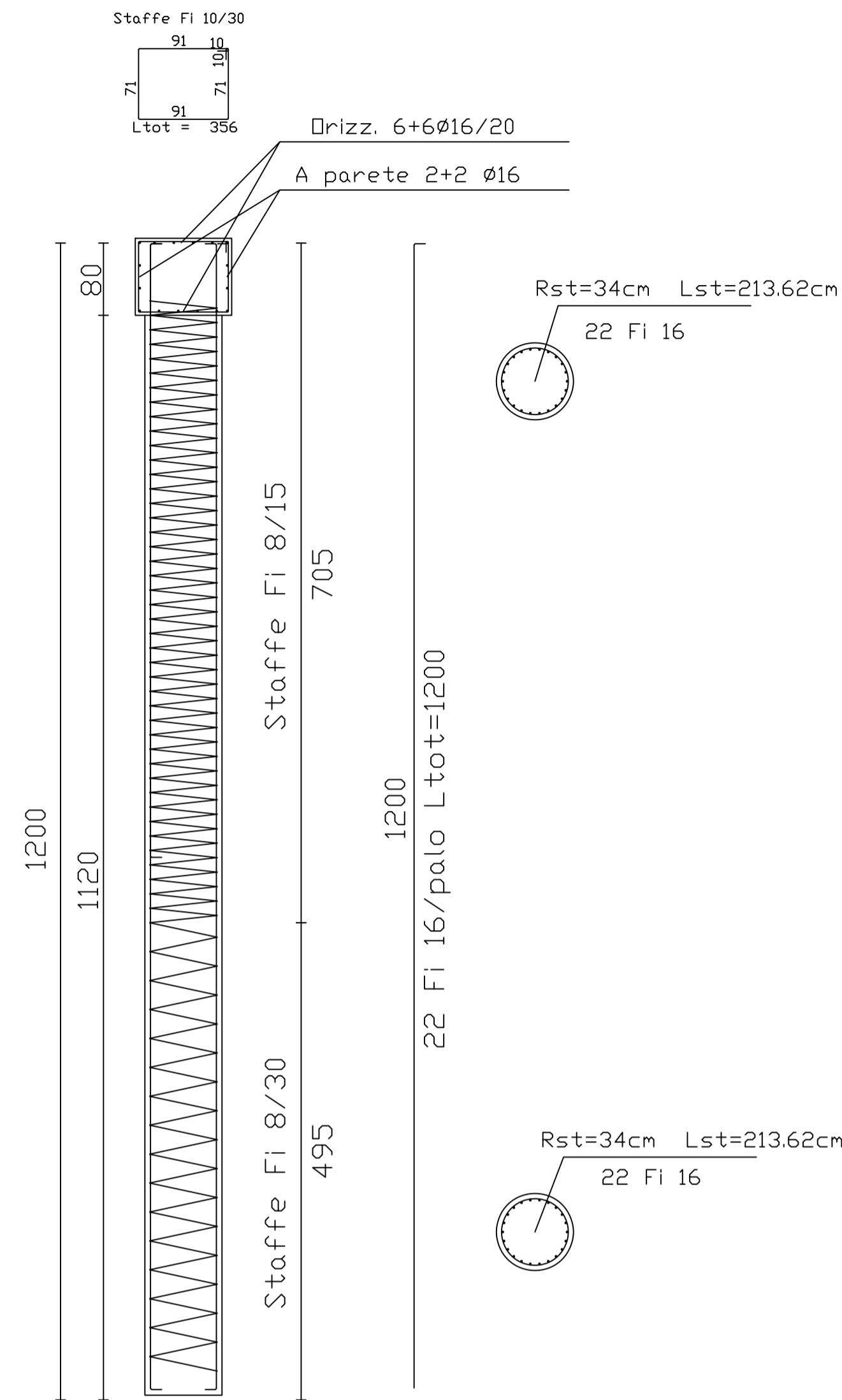


ARMATURA PALI Ø80 H= 12 m

SCHEMA STRATIGRAFICO



Provincia di Chieti

SETTORE N. 6

Planificazione, Progettazione e Manutenzione Stradale
Concessioni - Espropri
SERVIZIO AMMINISTRATIVO VIABILITA'

PROGETTO ESECUTIVO

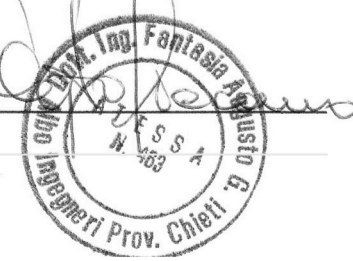
MESSA IN SICUREZZA DELLA S.P. N.164 E 166 - TRATTO
PIZZOFERRATO - STAZIONE DI PALENA - MACCHIA GRAVARA

INTERVENTO N° 3

ESECUTIVO PARATIA

IL PROGETTISTA

Dott. Ing. Fantasia A. Giacomo



TAVOLA

11.1

SCALA VEDI

DATA

IL RESPONSABILE DEL PROCEDIMENTO

Spazio Riservato agli Uffici

Dott. Ing. Fantasia Augusto Giacomo

Via Cavalieri di Vittorio Veneto, 43 - 66041 Atesa (CH)
Tel. 0872/862196 - Cellulare 328/3879004

E-mail: ingfantasia@tin.it