

Provincia di Chieti
 Settore 5
 Edilizia Scolastica e Provinciale, Direzione della Scuola, Protezione Civile, Sicurezza sui Luoghi di Lavoro, Servizio Sanitario Territoriale
SERVIZIO EDILIZIA SCOLASTICA E PROVINCIALE

PROGETTO ESECUTIVO

OGGETTO: AMPLIAMENTO E RISTRUTTURAZIONE DELLA BIBLIOTECA PROVINCIALE
 "A. C. De Meis" di CHIETI LOTTO
 lavori di adeguamento sismico edificio esistente e messa in sicurezza area

ELABORATO:
ARCHITETTONICI -STATO DI PROGETTO
-PIANTA PRIMO PIANO

IL DIRIGENTE E RESPONSABILE UNICO DEL PROCEDIMENTO:

Dot. Ing. Carlo CRISTINI

PROGETTISTA E D.L.:

Dot. Ing. Roberto MAMMARELLA

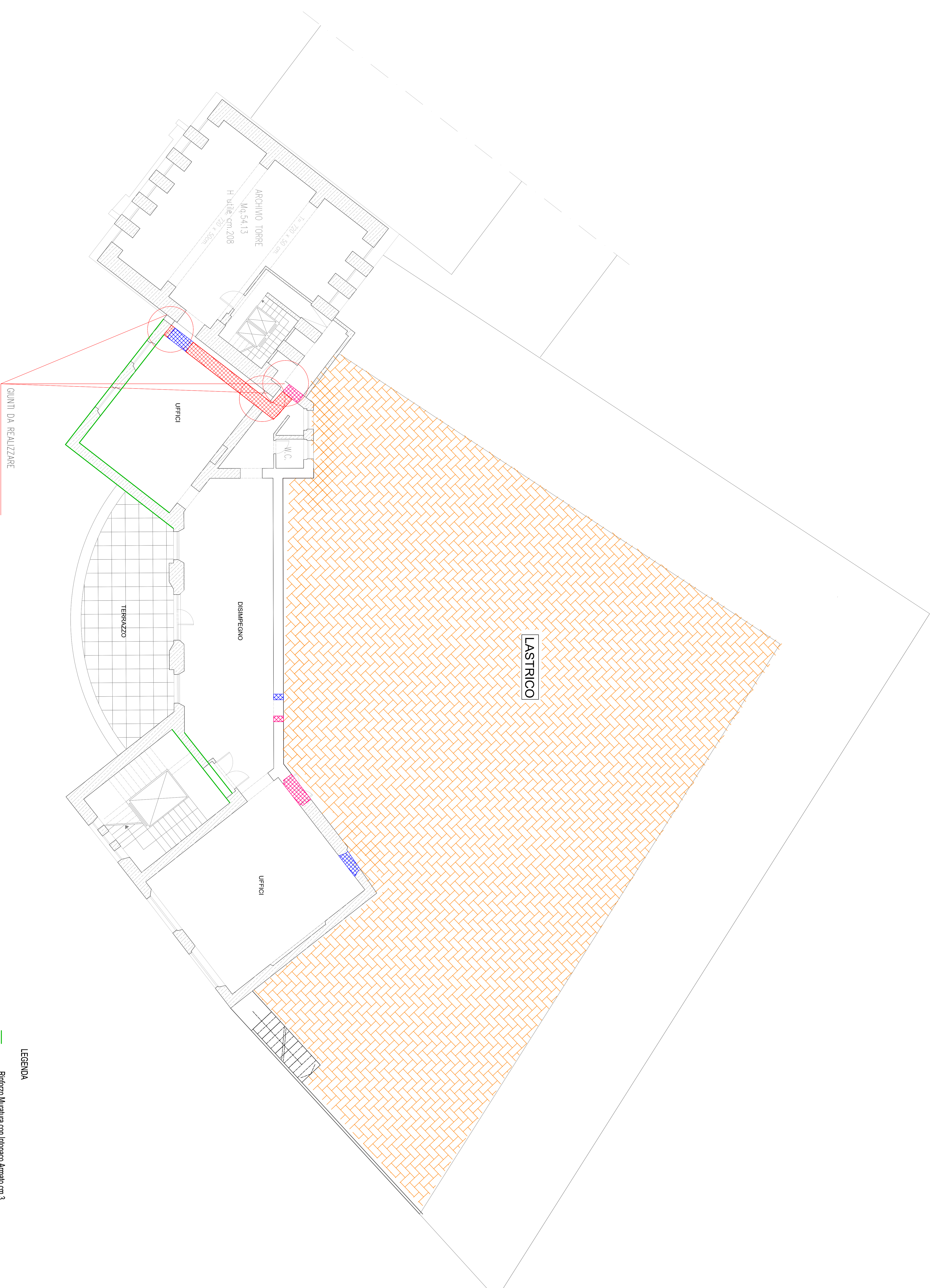
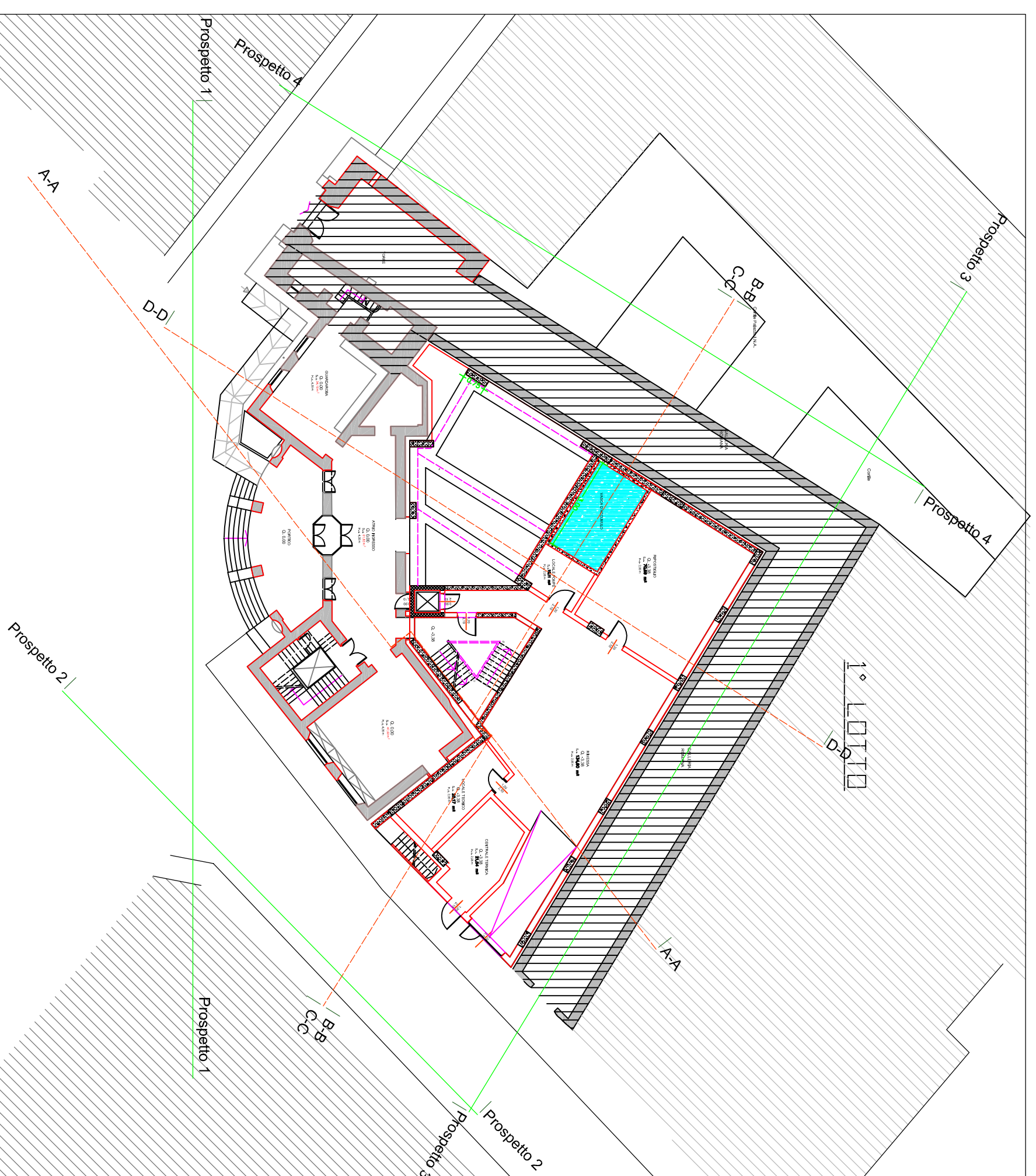
ELABORATO:

A.2,6

VISTI

Scala 1: 100

CHIETI LI _____



- LEGENDA**
- Rinforzo Muratura con Inerzo Armato cm 3
 - ▨ Nuova Muratura in Mattoni Pieni
 - ▨ Nuova Apertura
 - ▨ Chiusura con Mattoni Pieni
 - ▨ Fabbricato Coibito