



Provincia di Chieti

SETTORE N. 6
Pianificazione, Progettazione e Manutenzione Stradale
Concessioni - Espropri
SERVIZIO AMMINISTRATIVO VIABILITA'

PROGETTO ESECUTIVO
LAVORI DI COSTRUZIONE S.P.
IN LOCALITA' SALETTI DI ATESSA

PONTE SU CANALE DI BONIFICA

IL PROGETTISTA

Dott. Ing. Cinalli Enzo

TAVOLA

20

SCALA 1:100

DATA

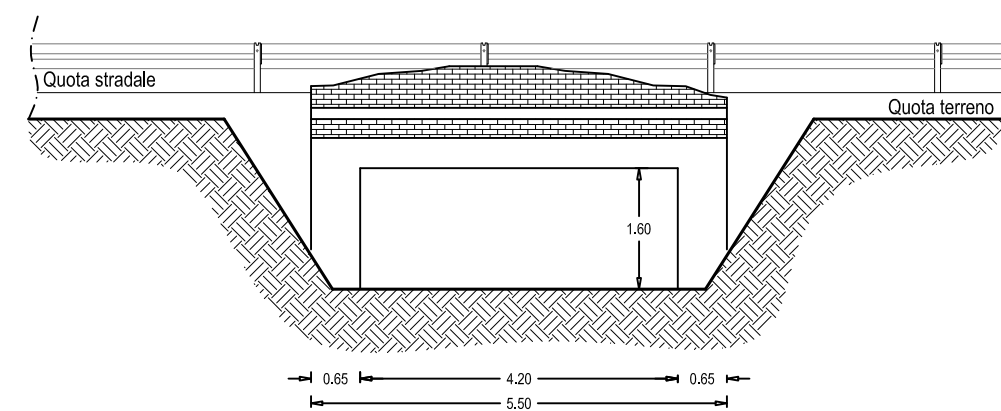
IL RESPONSABILE DEL PROCEDIMENTO
Dott. Ing. Carlo Cristini

Spazio Riservato agli Uffici

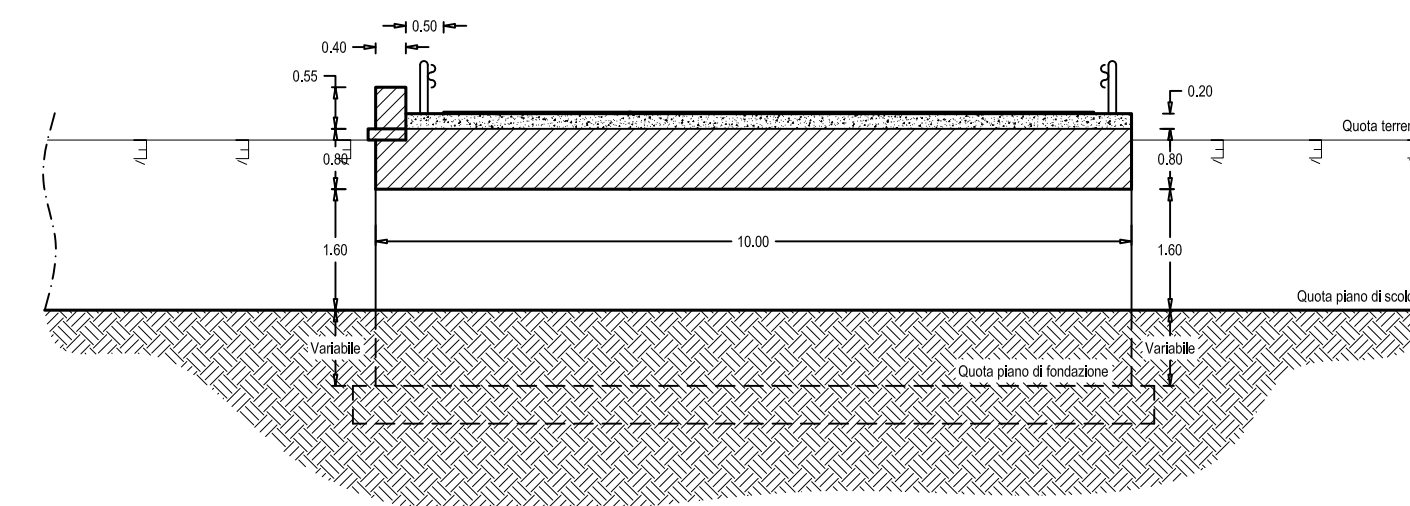
Dott. Ing. Cinalli Enzo
Via Cavalieri di Vittorio Veneto, 43 - 66041 Atezza (CH)
Tel. 0872/862196 - Cellulare 349/2102367
E-mail: enzo.cinalli@tin.it - PEC: enzo.cinalli@ingpec.eu

ESISTENTE

PROSPETTO

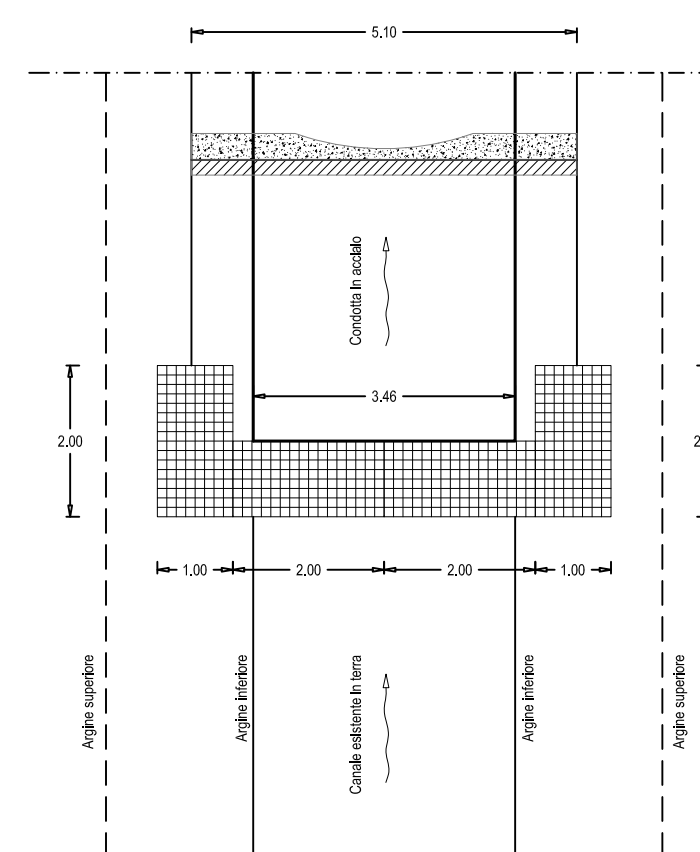


SEZIONE LONGITUDINALE

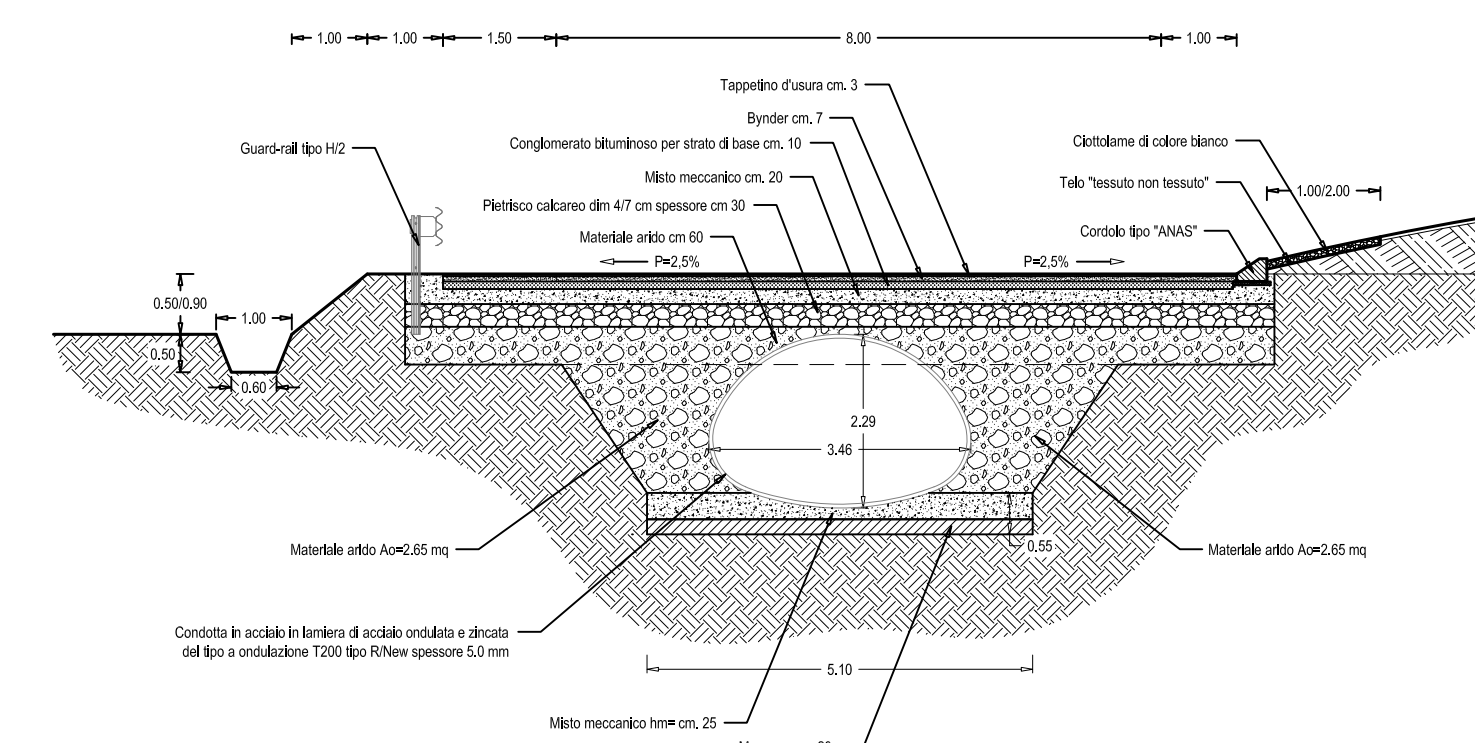


PROGETTO

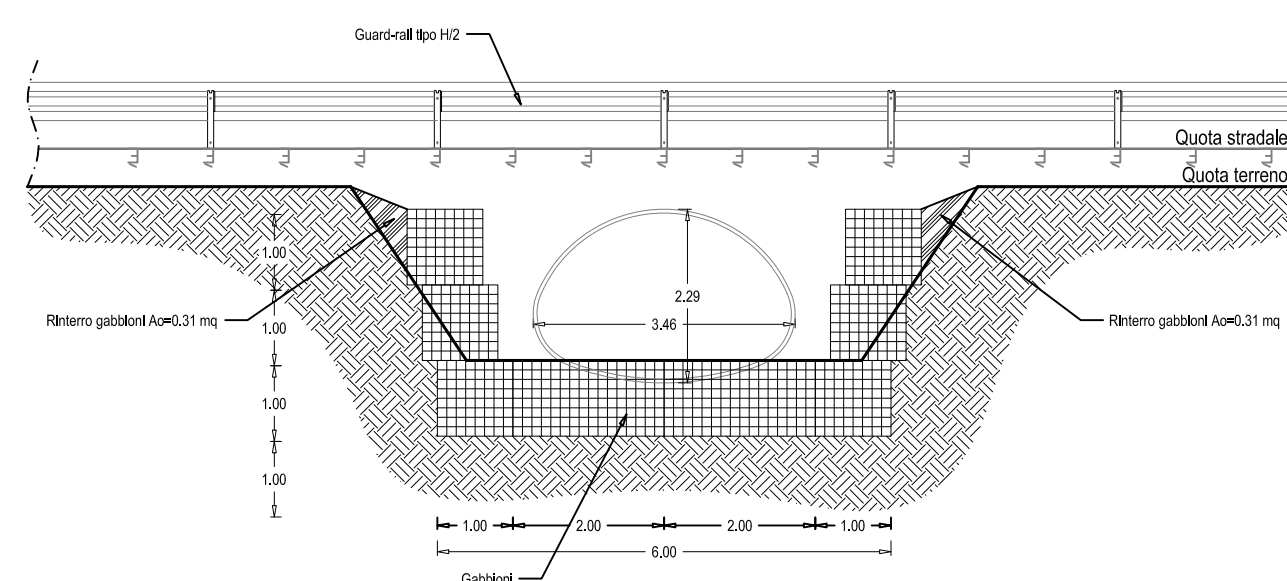
PIANTA A QUOTA BASE APPOGGIO



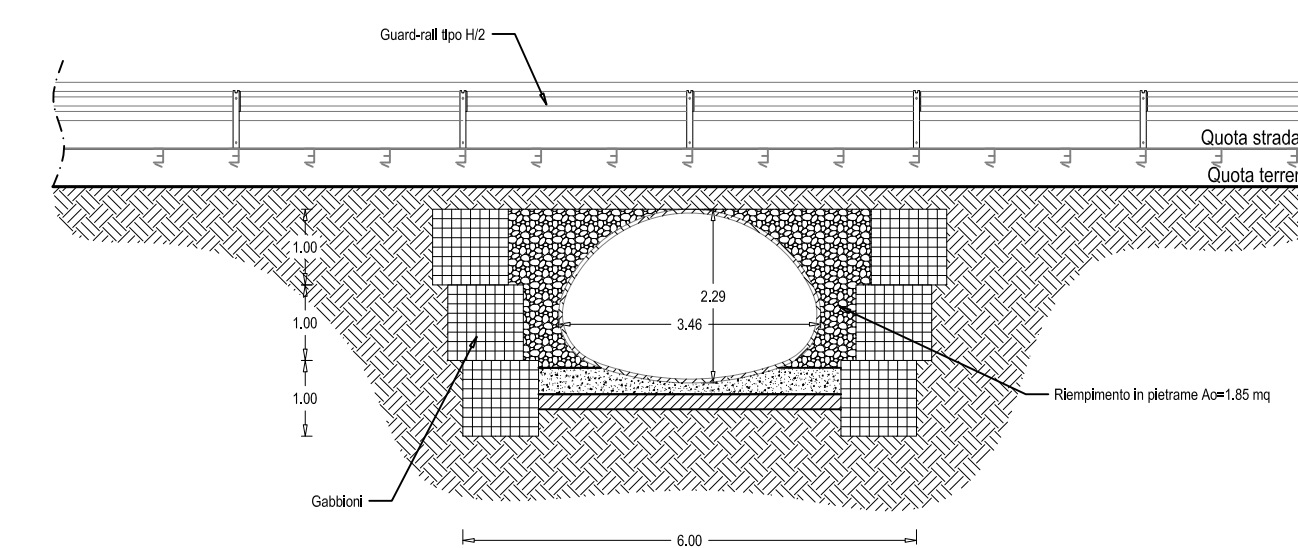
SEZIONE TRASVERSALE



PROSPETTO



SEZIONE IMBOCCO



SEZIONE LONGITUDINALE

