

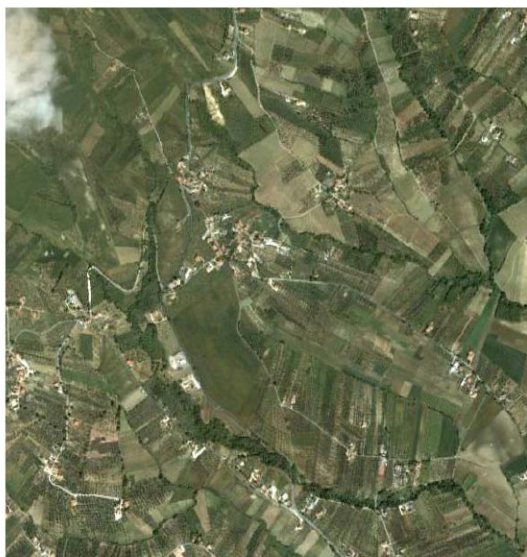


PROVINCIA DI CHIETI

LAVORI DI SISTEMAZIONE DELLA STRADA PROVINCIALE LANCIANO-VAL DI SANGRO COMPRESSIVO SVINCOLO PER CASTEL FRENTANO - RIZZACORNO

PROGETTO ESECUTIVO

A.6 ELENCO PREZZI UNITARI



Progettazione, Direzione Lavori e Coordinamento Sicurezza:
STUDIO DI PROGETTAZIONE DE VITO s.r.l.

Responsabile:
Dott. Arch. Stefano de Vito (Direttore Tecnico)

Struttura Operativa:
Dott. Arch. Rachele Fosco
Dott. Ing. Annamaria Angelini



Chieti 14.12.2012

Rev. 1

Elenco dei Prezzi

COD.E.P.	DESCRIZIONE	U.M.	PREZZO Euro
A.1.1	SCAVO DI SBANCAMENTO, di materie di qualsiasi natura e consistenza, asciutte o bagnate, esclusa la roccia da mina ma compresi i trovanti rocciosi e i relitti di muratura fino a mc. 0.50 eseguito con mezzi meccanici, compreso lo spianamento e la configurazione del fondo anche se a gradoni e l'eventuale profilatura di pareti, scarpate e simili; il taglio di alberi e cespugli; l'estirpazione di ceppaie; compreso il trasporto nell'ambito del cantiere secondo le indicazioni della Direzione Lavori. al metro cubo <i>(Euro tre e ventisette centesimi)</i>	al metro c	3,27
A.1.2	CARICO E TRASPORTO a rifiuto a qualunque distanza del materiale scavato. <i>(Euro uno e undici centesimi)</i>	mc/km	1,11
A.1.6	SCAVO A SEZIONE OBBLIGATA eseguito con qualsiasi mezzo meccanico di materie di qualsiasi natura e consistenza asciutte o bagnate esclusa la roccia da mina ma altresì compresi i trovanti rocciosi e i relitti di murature, la demolizione di massicciate stradali, il tiro in alto delle materie scavate, compreso anche l'onere dell'allargamento della sezione di scavo, se ritenute idonee dalla Direzione Lavori. fino alla profondità di ml. 2.00 sotto il piano orizzontale passante per il punto più basso della superficie di campagna. <i>(Euro undici e cinquantuno centesimi)</i>	mc	11,51
A.4.1	RINTERRO O RIEMPIMENTO non stradale di cavi o di buche con materiali scevri da sostanze organiche, compresi spianamenti, costipazione e pilonatura a strati non superiori a cm 30, bagnatura e necessari ricarichi e i movimenti dei materiali per quanto sopra, eseguito con mezzi meccanici; con materiale depositato sull'orlo del cavo. <i>(Euro due e ottantasette centesimi)</i>	mc	2,87
A.5.6	DEMOLIZIONE TOTALE O PARZIALE DI CALCESTRUZZO armato di qualsiasi forma o spessore. Sono compresi: le puntellature; i ponti di servizio interni ed esterni con le relative protezioni di stuoie, e/o di lamiere, e/o di reti; l'impiego di mezzi d'opera adeguati alla mole delle strutture da demolire; l'adozione di tutti gli accorgimenti atti a tutelare l'incolumità degli operai e del pubblico; le segnalazioni diurne e notturne; le opere di recinzione provvisorie; la demolizione, con ogni cautela e a piccoli tratti, delle strutture collegate o a ridosso dei fabbricati o parte dei fabbricati da non demolire, tagliando gli eventuali materiali metallici con l'ausilio di fiamma ossidrica o con sega manuale o meccanica; la riparazione dei danni arrecati a terzi in conseguenza della esecuzione dei lavori in argomento; il ripristino di condutture pubbliche e private (fogne, gas, elettricità, telecomunicazioni, acquedotti, ecc.) interrotte a causa delle demolizioni; il carico, il trasporto e lo scarico a rifiuto fino a qualsiasi distanza del materiale di risulta. E' inoltre compreso quanto altro occorre per dare il lavoro finito. con l'uso di mezzo meccanico. al metro cubo: <i>(Euro ottantasette e diciannove centesimi)</i>	mc	87,19
A.5.7	DEMOLIZIONE TOTALE O PARZIALE DI CALCESTRUZZO armato di qualsiasi forma o spessore. Sono compresi: le puntellature; i ponti di servizio interni ed esterni con le relative protezioni di stuoie, e/o di lamiere, e/o di reti; l'impiego di mezzi d'opera adeguati alla mole delle strutture da demolire; l'adozione di tutti gli accorgimenti atti a tutelare l'incolumità degli operai e del pubblico; le segnalazioni diurne e notturne; le opere di recinzione provvisorie; la demolizione, con ogni cautela e a piccoli tratti, delle strutture collegate o a ridosso dei fabbricati o parte dei fabbricati da non demolire, tagliando gli eventuali materiali metallici con l'ausilio di fiamma ossidrica o con sega manuale o meccanica; la riparazione dei danni arrecati a terzi in conseguenza della esecuzione dei lavori in argomento; il ripristino di condutture pubbliche e private (fogne, gas, elettricità, telecomunicazioni, acquedotti, ecc.) interrotte a causa delle demolizioni; il carico, il trasporto e lo scarico a rifiuto fino a qualsiasi distanza del materiale di risulta. E' inoltre compreso quanto altro occorre per dare il lavoro finito. con l'uso di mezzo meccanico. <i>(Euro ottantasette e diciannove centesimi)</i>	mc	87,19

Elenco dei Prezzi

COD.E.P.	DESCRIZIONE	U.M.	PREZZO Euro
H.2.1	<p>Conglomerato cementizio in opera, per opere non armate di fondazione o sottofondazione, confezionato a norma di legge con cemento 325 ed inerti a varie pezzature atte ad assicurare un assortimento granulometrico adeguato alla particolare destinazione del getto ed al procedimento di posa in opera del calcestruzzo, comprensivo di tutti gli oneri tra cui quelli di controllo previsti dalle vigenti norme; l'eventuale onere della pompa. E' inoltre compreso quanto altro occorre per dare l'opera finita. Sono escluse: le casseforme. Impasto con Kg x mc 200 di cemento con Rck non inf. 150</p> <p style="text-align: right;"><i>(Euro ottantaquattro e settanta centesimi)</i></p>	mc	84,70
H.2.6	<p>Conglomerato cementizio, per strutture armate, confezionato a norma di legge con cemento ed inerti a varie pezzature atte ad assicurare un assortimento granulometrico adeguato alla particolare destinazione del getto ed al procedimento di posa in opera del calcestruzzo, comprensivo di tutti gli oneri tra cui quelli di controllo previsti dalle vigenti norme ministeriali, l'eventuale onere della pompa. Fornito e posto in opera per strutture di fondazioni quali plinti, travi rovesce e di collegamento, platee, etc. E' inoltre compreso quanto altro occorre per dare l'opera finita. Sono esclusi: le armature metalliche; le casseforme. Con Rck 250 Kg/cmq.</p> <p style="text-align: right;"><i>(Euro centodieci e quarantasei centesimi)</i></p>	mc	110,46
H.2.7	<p>Conglomerato cementizio, per strutture armate, confezionato a norma di legge con cemento ed inerti a varie pezzature atte ad assicurare un assortimento granulometrico adeguato alla particolare destinazione del getto ed al procedimento di posa in opera del calcestruzzo, comprensivo di tutti gli oneri tra cui quelli di controllo previsti dalle vigenti norme ministeriali, l'eventuale onere della pompa. Fornito e posto in opera per strutture di fondazioni quali plinti, travi rovesce e di collegamento, platee, etc. E' inoltre compreso quanto altro occorre per dare l'opera finita. Sono esclusi: le armature metalliche; le casseforme. Con Rck 300 Kg/cmq.</p> <p style="text-align: right;"><i>(Euro centosedici e ventisei centesimi)</i></p>	mc	116,26
H.2.27	<p>Fornitura e realizzazione di casseforme e delle relative armature di sostegno per strutture di fondazione, di elevazione e muri di contenimento, poste in opera fino ad un'altezza di m. 3,5 dal piano di appoggio. Sono compresi: la fornitura e posa in opera del disarmante; la manutenzione; lo smontaggio; l'allontanamento e accatastamento del materiale occorso. E' inoltre compreso ogni altro onere e magistero per dare l'opera finita. La misurazione C'ù eseguita calcolando la superficie dei casseri a diretto contatto del getto. Per muri di sostegno e fondazioni. al metro quadrato:</p> <p style="text-align: right;"><i>(Euro ventitre e venticinque centesimi)</i></p>	mc	23,25
H.2.28	<p>Fornitura e realizzazione di casseforme e delle relative armature di sostegno per strutture di fondazione, di elevazione e muri di contenimento, poste in opera fino ad un'altezza di m.3,5 dal piano di appoggio. Sono compresi: la fornitura e posa in opera del disarmante; la manutenzione; lo smontaggio; l'allontanamento e accatastamento del materiale occorso.E'inoltre compreso ogni altro onere e magistero per dare l'opera finita. La misurazione sarà eseguita calcolando la superficie dei casseri a diretto contatto del getto. Per muri di sostegno e fondazioni.</p> <p style="text-align: right;"><i>(Euro ventitre e venticinque centesimi)</i></p>	m ²	23,25
H.4.1	<p>Barre in acciaio, controllato in stabilimento, per strutture in C.A., fornite e poste in opera. Sono compresi: i tagli; le piegature; le sovrapposizioni; gli sfridi; le legature con filo di ferro ricotto; le eventuali saldature; gli aumenti di trafilatura rispetto ai diametri commerciali, assumendo un peso specifico convenzionale di g/cmc 7,85 e tutti gli oneri relativi ai controlli di legge ove richiesti. E' inoltre compreso quanto altro occorre per dare l'opera finita. ad aderenza migliorata Fe B38K al chilogrammo:</p> <p style="text-align: right;"><i>(Euro uno e diciotto centesimi)</i></p>	al chilogr	1,18
H.4.2	<p>Barre in acciaio, controllato in stabilimento, per strutture in C.A., fornite e poste in opera. Sono compresi: i tagli; le piegature; le sovrapposizioni; gli sfridi; le legature con filo di ferro ricotto; le eventuali saldature; gli aumenti di trafilatura rispetto ai diametri commerciali, assumendo un peso specifico convenzionale di g/cmc 7,85 e tutti gli oneri relativi ai controlli di legge ove richiesti. E'</p>		

Elenco dei Prezzi

COD.E.P.	DESCRIZIONE	U.M.	PREZZO Euro
	<p>inoltre compreso quanto altro occorre per dare l'opera finita. ad aderenza migliorata Fe B44K al chilogrammo:</p> <p style="text-align: right;"><i>(Euro uno e venticinque centesimi)</i></p>	kg	1,25
H.4.3	<p>Barre in acciaio, controllato in stabilimento, per strutture in C.A., fornite e poste in opera. Sono compresi: i tagli; le piegature; le sovrapposizioni; gli sfridi; le legature con filo di ferro ricotto; le eventuali saldature; gli aumenti di trafila rispetto ai diametri commerciali, assumendo un peso specifico convenzionale di g/cmc 7,85 e tutti gli oneri relativi ai controlli di legge ove richiesti. E' inoltre compreso quanto altro occorre per dare l'opera finita. ad aderenza migliorata Fe B44K</p> <p style="text-align: right;"><i>(Euro uno e venticinque centesimi)</i></p>	kg	1,25
H.4.4	<p>RETE DI ACCIAIO ELETTRISALDATA a fili lisci o nervati con le caratteristiche conformi alle norme tecniche vigenti, compresi le saldature ed il posizionamento in opera, gli eventuali tagli a misura, le legature di filo di ferro, i distanziatori, gli sfridi, eventuali sovrapposizioni non prescritte nei disegni esecutivi: misurazione effettuata senza tener conto degli aumenti di trafila rispetto ai diametri commerciali e assumendo il peso specifico convenzionale di 7.85 kg/dmc compreso altresì l'onere delle prove previste nelle norme vigenti in materia.</p> <p style="text-align: right;"><i>(Euro due e otto centesimi)</i></p>	kg	2,08
Q.1.1	<p>FORNITURA E POSA IN OPERA DI TERRENO VEGETALE, di ottima qualità e finezza, assolutamente privo di scheletro, in modo da risultare adeguato all'impiego richiesto, compresi lo spandimento e il livellamento, misurato nel volume effettivo trasportato e incluso quanto altro necessario per dare il lavoro compiuto, compresa la spanditura a fino eseguita a mano</p> <p style="text-align: right;"><i>(Euro diciotto e trenta centesimi)</i></p>	mc	18,30
R.1.1	<p>CORDONCINO PREFABBRICATO in cemento vibrato, di sezione cm 10x22 oppure 12x22, con spigolo arrotondato, posto in opera, compreso il sottostante basamento di calcestruzzo di cemento, i pezzi speciali per la realizzazione delle rampe per disabili e dei passi carrabili; al metro lineare:</p> <p style="text-align: right;"><i>(Euro diciassette e undici centesimi)</i></p>	m	17,11
R.1.17	<p>FORNITURA E COLLOCAMENTO IN OPERA DI POZZETTO Autopulente Sifonato, carreggiabile per mezzi da t 10 per asse, in conglomerato cementizio prefabbricato con pareti e fondo in calcestruzzo di cemento classe R 350, dello spessore minimo di cm 10 opportunamente armato con rete elettrosaldata, telaio, griglia e coperchio D'ispezione in ghisa rinforzata; due paratie in acciaio inox stampato dello spessore di 15/10; una inclinata ed aperta sopra e sotto e l'altra verticale chiusa a soffietto ed aperta inferiormente, a bordo ricurvo completo di asola per centramento tubo di scarico del diametro di mm 230; il tutto in opera su strato di conglomerato cementizio classe R 350 dello spessore di cm 10 escluso soltanto lo scavo Pozzetto delle dimensioni interne 100x48x70 e griglia ecologica tipo Europa mod. 48x48 cadauno:</p> <p style="text-align: right;"><i>(Euro millecentoquarantatre e trentuno centesimi)</i></p>	cadauno	1.143,31
R.4.21	<p>FORNITURA E POSA IN OPERA DI PAVIMENTO IN MATTONELLE IN CALCESTRUZZO vibrocompresso tipo BETONELLA, di qualsiasi colore e dimensione, disposte secondo i disegni e pendenze richieste dalla Direzione Lavori, compresi lo stato di posa, costituito da sabbia fina battuta dello spessore medio non inferiore a cm 5, inclusi la sagomatura e il serraggio ai cordoli di contenimento, la posa in opera per la realizzazione di rampe e passi carrabili e quanto altro necessario per dare il lavoro compiuto in opera a perfetta regola d'arte.</p> <p style="text-align: right;"><i>(Euro venticinque e ventisei centesimi)</i></p>	mq	25,26
U.3.1	<p>FORNITURA E POSA IN OPERA DI TUBI PREFABBRICATI con miscele a base di policloruro di</p>		

Elenco dei Prezzi

COD.E.P.	DESCRIZIONE	U.M.	PREZZO Euro
	<p>vinile non plastificato (rigido) destinati al convogliamento di acque di scarico urbane ed industriali serie pesante e rispondenti alle norme UNI 7443/75 7447/75 7448/75 7449/75. In ciascun tubo devono essere marcati in modo indelebile ed in posizione visibile i seguenti dati: indicazione dei materiali tipo; il diametro esterno D e lo spessore S separati da una X; il marchio di fabbrica; il numero di codice riferito all'anno di costruzione. Nel prezzo P compresa la formazione del letto di posa con sabbia in modo da avere la superficie d'appoggio della tubazione perfettamente piana e tale da assicurare la riparazione uniforme dei carichi lungo l'intera tubazione. Lo spessore del letto di appoggio deve essere di cm 10. Nel prezzo P altresì compreso il rinfianco della tubazione sempre con sabbia per cm 20 lateralmente fino all'altezza di cm 15 al di sopra della generatrice superiore del tubo. Sono compresi nel prezzo la giunzione dei tubi del tipo a bicchiere con anello di tenuta in materiale elastomerico, il taglio dei tubi, la smussatura delle estremità tagliate per l'esecuzione dei giunti, la localizzazione dei raccordi di ogni tipo e l'inserimento dei pezzi speciali, compensati a parte, indispensabili per la predisposizione di immissioni secondo le indicazioni della Direzione Lavori e la fornitura della sabbia occorrente</p> <p>Per tubi del diametro interno di 200 mm e spessore 4,9 mm</p> <p style="text-align: right;"><i>(Euro diciassette e undici centesimi)</i></p>	m	17,11
W.3.1	<p>SCAVO DI SBANCAMENTO, eseguito con mezzi meccanici o a mano, per: apertura di sede stradale, ampliamento di visibilità, impianto di opere d'arte, fossi di guardia e cunettoni; compreso ogni onere di esecuzione e di trasporto a rifiuto delle materie che a insindacabile giudizio della D.L. non si potessero reimpiegare in materie di qualsiasi natura e consistenza, asciutte o bagnate</p> <p style="text-align: right;"><i>(Euro sette e sessanta centesimi)</i></p>	mc	7,60
W.3.4	<p>FORNITURA DI MATERIALI IDONEI per rilevati e riempimenti stradali, provenienti da cave di prestito, compreso l'indennità di cava, la cavatura, il carico, il trasporto a qualsiasi distanza e lo scarico di materiale</p> <p style="text-align: right;"><i>(Euro dieci e sedici centesimi)</i></p>	mc	10,16
W.3.6	<p>SISTEMAZIONE IN RILEVATO OD IN RIEMPIMENTO DI MATERIALI IDONEI, provenienti sia dagli scavi che dalle cave di prestito. Compreso il compattamento a strati fino a raggiungere la densità prescritta; compreso l'eventuale inumidimento; comprese la sagomatura e profilatura dei cigli, delle banchine e delle scarpate rivestite con terra vegetale; compresa ogni lavorazione ed onere per dare il rilevato compiuto a perfetta regola d'arte</p> <p style="text-align: right;"><i>(Euro due e quaranta centesimi)</i></p>	mc	2,40
W.3.7	<p>COMPATTAZIONE DEL PIANO DI POSA DELLA FONDAZIONE STRADALE (sottofondo) nei tratti in trincea per la profondità e con le modalità prescritte dal Capitolato Speciale, fino a raggiungere in ogni punto il valore della densità prescritta</p> <p style="text-align: right;"><i>(Euro uno e diciannove centesimi)</i></p>	m ²	1,19
W.3.8	<p>PREPARAZIONE DEL PIANO DI POSA DEI RILEVATI, compreso lo scavo di scoticamento per una profondità media di cm 20, previo taglio degli alberi e dei cespugli, estirpazione ceppaie, carico, trasporto a rifiuto o a reimpiego delle materie di risulta anche con eventuale deposito e ripresa, compattamento del fondo dello scavo fino a raggiungere la densità prescritta, il riempimento dello scavo ed il compattamento dei materiali all'uopo impiegati fino a raggiungere le quote del terreno preesistente ed il costipamento prescritto compreso ogni onere</p> <p style="text-align: right;"><i>(Euro due e sedici centesimi)</i></p>	m ²	2,16
W.3.9	<p>FORNITURA E POSA IN OPERA DI MATERIALI ARIDI aventi pezzatura compresa tra cm 0,2 e 20, esenti da materiali vegetali e terrosi, per strati anticapillari, dati in opera sotto i rilevati o la sovrastruttura compresa la compattazione meccanica su superfici appositamente configurate secondo le indicazioni della Direzione dei Lavori.</p> <p style="text-align: right;"><i>(Euro tredici e novantanove centesimi)</i></p>	mc	13,99
W.3.11	<p>DEMOLIZIONE DI GABBIONATE entro e fuori terra compreso l'onere dell'allontanamento del</p>		

Elenco dei Prezzi

COD.E.P.	DESCRIZIONE	U.M.	PREZZO Euro
	<p>materiale di risulta fuori delle pertinenze stradali, restando esso di proprietà dell'Impresa al metro cubo:</p> <p style="text-align: right;"><i>(Euro quattordici e trentanove centesimi)</i></p>	mc	14,39
W.3.12	<p>DEMOLIZIONE DI STRUTTURE IN CONGLOMERATO CEMENTIZIO, entro e fuori terra, compreso l'onere dell'allontanamento del materiale di rifiuto fuori delle pertinenze stradali, compreso l'eventuale taglio dei ferri, restando il materiale utilizzabile di proprietà del Cottimista, eseguito senza uso di mine al metro cubo:</p> <p style="text-align: right;"><i>(Euro trentadue e settantotto centesimi)</i></p>	mc	32,78
W.4.16	<p>GABBIONATA COMPLETA IN OPERA formata con gabbioni scatolati del tipo 'PALVIS' in filo di ferro zincato a doppia torsione col diametro non inferiore a mm 2,70 con maglie di cm 8 x 10, compresi i tiranti, l'attacco con i gabbioni adiacenti, la fornitura e riempimento di pietrame di cava sistemato a mano, l'obbligo delle legature con filo di ferro zincato di conveniente spessore e quanto altro occorre per dare l'opera compiuta a perfetta regola d'arte Materiali metallici del gabbione al chilogrammo:</p> <p style="text-align: right;"><i>(Euro due e novantadue centesimi)</i></p>	kg	2,92
W.4.17	<p>GABBIONATA COMPLETA IN OPERA formata con gabbioni scatolati del tipo 'PALVIS' in filo di ferro zincato a doppia torsione col diametro non inferiore a mm 2,70 con maglie di cm 8 x 10, compresi i tiranti, l'attacco con i gabbioni adiacenti, la fornitura e riempimento di pietrame di cava sistemato a mano, l'obbligo delle legature con filo di ferro zincato di conveniente spessore e quanto altro occorre per dare l'opera compiuta a perfetta regola d'arte Riempimento in pietrame o blocchetti di cemento pieni al metro cubo:</p> <p style="text-align: right;"><i>(Euro cinquantacinque e novantasette centesimi)</i></p>	mc	55,97
W.4.18	<p>GABBIONATA COMPLETA IN OPERA formata con gabbioni scatolati del tipo 'PALVIS' in filo di ferro zincato a doppia torsione col diametro non inferiore a mm 2,70 con maglie di cm 8 x 10, compresi i tiranti, l'attacco con i gabbioni adiacenti, la fornitura e riempimento di pietrame di cava sistemato a mano, l'obbligo delle legature con filo di ferro zincato di conveniente spessore e quanto altro occorre per dare l'opera compiuta a perfetta regola d'arte. Materiali metallici del gabbione</p> <p style="text-align: right;"><i>(Euro due e novantadue centesimi)</i></p>	kg	2,92
W.4.19	<p>GABBIONATA COMPLETA IN OPERA formata con gabbioni scatolati del tipo 'PALVIS' in filo di ferro zincato a doppia torsione col diametro non inferiore a mm 2,70 con maglie di cm 8 x 10, compresi i tiranti, l'attacco con i gabbioni adiacenti, la fornitura e riempimento di pietrame di cava sistemato a mano, l'obbligo delle legature con filo di ferro zincato di conveniente spessore e quanto altro occorre per dare l'opera compiuta a perfetta regola d'arte. Riempimento in pietrame o blocchetti di cemento pieni</p> <p style="text-align: right;"><i>(Euro cinquantacinque e novantasette centesimi)</i></p>	mc	55,97
W.4.40	<p>CONGLOMERATO CEMENTIZIO DI CLASSE 250 dato in opera per la costruzione di cordoli, zanelle, compreso l'onere delle casseforme ed armature di sostegno. Per cunette o cunettoni</p> <p style="text-align: right;"><i>(Euro centoundici e novantatre centesimi)</i></p>	mc	111,93
W.4.59	<p>DRENAGGI A TERGO DELLE MURATURE, compresi eventuali ponteggi ed impalcature e l'onere per la formazione del cunicolo di fondo per lo smaltimento delle acque. Con pietrame proveniente da cave</p> <p style="text-align: right;"><i>(Euro ventuno e novantanove centesimi)</i></p>	mc	21,99
W.5.4	<p>RIVESTIMENTO DEI DRENAGGI CON TELO 'NON TESSUTO' in polipropilene o poliestere secondo le caratteristiche e modalità indicate nell'apposito articolo delle Norme Tecniche. Con resistenza a trazione misurata su striscia di cm 5 non inferiore a N/5 cm 500, con il peso non inferiore a 350 G/mq</p>		

Elenco dei Prezzi

COD.E.P.	DESCRIZIONE	U.M.	PREZZO Euro
	(Euro tre e venti centesimi)	mq	3,20
W.7.2	TAGLIO CON SEGA MECCANICA E DISCO DIAMANTATO DELLA PAVIMENTAZIONE STRADALE in conglomerato bituminoso per una profondità fino a cm 20 (venti), compreso ogni onere e il magistero occorrente		
	(Euro due e otto centesimi)	ml	2,08
W.7.4	FRESATURA DI PAVIMENTAZIONE STRADALE con idonea macchina operante a freddo, per riquotatura longitudinale e trasversale del piano viabile; compreso ogni onere per la segnaletica ed il pilotaggio del traffico, nonché per il carico, trasporto e scarico a deposito, o reimpiego del materiale di risulta; per ogni cm di spessore su mq trattato		
	(settantotto centesimi)	cm/mq	0,78
W.7.5	FONDAZIONE STRADALE IN MISTO GRANULARE STABILIZZATO con legante naturale, compresa la eventuale fornitura dei materiali di apporto o la vagliatura per raggiungere la idonea granulometria, acqua, prove di laboratorio, lavorazione e costipamento dello strato con idonee macchine, compresi ogni fornitura, lavorazione ed onere per dare il lavoro compiuto secondo le modalità prescritte nel Capitolato Speciale, misurata in opera dopo costipamento		
	(Euro diciannove e trentuno centesimi)	mc	19,31
W.7.6	STRATO DI FONDAZIONE IN MISTO CEMENTATO, di qualsiasi spessore, costituito da una miscela (inerti, acqua, cemento) di appropriata granulometria, dosato a q.li 1,00 di cemento per mc d'inerti, impastato con acqua fuori opera; compresa la fornitura dei materiali ed ogni altro onere per dare il lavoro compiuto secondo le modalità prescritte		
	(Euro quaranta e settanta centesimi)	mc	40,70
W.7.8	CONGLOMERATO BITUMINOSO PER STRATO DI BASE, costituito con materiale litoide proveniente da cave naturali, ovvero risultante dalla frantumazione di roccia calcarea, impastato a caldo con bitume solido in idonei impianti, con dosaggi e modalità indicati nel Capitolato Speciale, compresa la stesa in opera eseguita mediante spanditrice o finitrice meccanica e il costipamento a mezzo rulli di idonee caratteristiche, previa stesa sulla superficie di applicazione di emulsione bituminosa al 55% nella misura di kg 0,700 per mq, compresa la fornitura di ogni materiale, lavorazione ed ogni altro onere per dare il lavoro compiuto a perfetta regola d'arte, misurato in opera dopo costipamento. Per spessore reso di cm 10		
	(Euro dieci e settantanove centesimi)	mq	10,79
W.7.9	CONGLOMERATO BITUMINOSO PER STRATO DI COLLEGAMENTO (BINDER), ottenuto con graniglia e pietrischetti della IV Categoria prevista dalle Norme C.N.R., sabbia ed additivo confezionato a caldo con idonei impianti con dosaggi e modalità indicati dal Capitolato Speciale, con bitume di prescritta penetrazione, posto in opera con idonee macchine vibrofinitrici, costipato con rulli a ruote pneumatiche e metalliche, compreso nel prezzo ogni materiale, lavorazione ed onere per dare il lavoro compiuto a perfetta regola d'arte; per ogni cm per mq trattato		
	(Euro uno e diciassette centesimi)	cm/mq	1,17
W.7.10	TAPPETO DI USURA IN CONGLOMERATO BITUMINOSO, ottenuto con impiego di pietrischetti e di graniglie trattenute al crivello da 5 mm, esclusivamente di natura basaltica, della prima categoria prevista dalle Norme C.N.R., sabbie ed additivi, confezionato a caldo in idonei impianti con i dosaggi e le modalità indicati nel Capitolato Speciale, con bitume di prescritta penetrazione, compreso l'uso di attivanti l'adesione fra bitume ed inerti, compresa la spruzzatura preliminare con emulsione bituminosa sul piano di posa, steso in opera con idonee macchine vibro-finitrici e costipato con rulli statici o vibranti, dello spessore reso finito di cm 3		
	(Euro quattro e ottanta centesimi)	mq	4,80

Elenco dei Prezzi

COD.E.P.	DESCRIZIONE	U.M.	PREZZO Euro
W.9.18	PULIZIA DI CUNETTE STRADALI comprendente la eliminazione di erbe, rovi, ecc., nonché l'allontanamento a rifiuto del materiale di risulta eseguita a mano o con mezzo meccanico Cunette rivestite di superficie mq/ml inferiore 0,20 <i>(settantuno centesimi)</i>	m	0,71
W.9.19	SFALCIO DI ERBE E DI PICCOLE ESSENZE ARBUSTIVE DA BANCHINE E SCARPATE stradali anche in presenza di cordoli, muri di contenimento, barriere e segnalimiti eseguito meccanicamente od a mano, compreso ogni onere per l'asportazione di vegetazione infestante; compreso l'aspiratore e il carrello raccogliherba, il trasporto a rifiuto dei materiali sfalciati; compreso anche l'onere del pilotaggio per lavori da eseguire anche in presenza di traffico Per larghezza media da mt 1,01 a 1,50 <i>(trentanove centesimi)</i>	m	0,39
W.9.23	FORMAZIONE DI RECINZIONI CON RETE METALLICA ZINCATA a maglie romboidali con filo del 17, sostenuta da paletti in ferro a T zincati, od in calcestruzzo posti ad interasse di m 2,00, infissi nel terreno con idonea fondazione in calcestruzzo compensata nel prezzo; compresi altresì fili tenditori, legature, controventature, ecc. <i>(Euro quindici e novantanove centesimi)</i>	mq	15,99
W.9.28	FORNITURA E POSA IN OPERA DI CANALETTE COSTITUITE DA EMBRICI PREFABBRICATI in conglomerato cementizio dosato a kg 300 di cemento normale per mc di sabbia vagliata, ubicate secondo la massima pendenza delle scarpate stradali, compresi scavo e costipazione del terreno di appoggio delle canalette, nonché la esecuzione del raccordo alla pavimentazione stradale, il saltuario bloccaggio delle canalette mediante paletti di sostegno infissi nel terreno in numero sufficiente ad evitare lo slittamento delle canalette <i>(Euro ventitre e novantanove centesimi)</i>	ml	23,99
W.9.36	FORNITURA E POSA IN OPERA DI TUBAZIONI IN PVC del tipo pesante per esecuzione di fognoli, condotte, ecc.; compresi gli oneri di giunzione, attacchi, gomiti, ecc. Del ? 200 mm al metro lineare: <i>(Euro ventotto e settantotto centesimi)</i>	m	28,78
W.12.36	REALIZZAZIONE DI ELEMENTI DRENANTI ORIZZONTALI a sezione circolare di piccolo diametro (microdreno) compresa la perforazione del diametro di mm 85÷90 con l'impiego di idonea attrezzatura a rotazione o rotopercolazione ed eventuale rivestimento provvisorio, lavaggio del foro per lo sgombero di eventuali detriti, la fornitura e posa in opera di tubo filtrante bucherellato o microfessurato con eventuali tratti ciechi, in materiale plastico del diametro non inferiore a 1' ½ avente lunghezza uguale a quella del perforo e rivestimento con calza in tessuto non tessuto, lavaggio finale del dreno e quanto altro occorra per dare il lavoro a perfetta regola d'arte al metro lineare: <i>(Euro ottantadue e settantacinque centesimi)</i>	m	82,75
W.13.2	RIMOZIONE DI PALI IN ACCIAIO di altezza fuori terra fino a ml 11,50 posti in opera in blocchi di fondazione in calcestruzzo, compreso: demolizione del blocco di fondazione, operazione di slacciamento dei cavi e recupero degli apparecchi illuminanti, eventuale smontaggio degli accessori di alimentazione e pulizia degli apparecchi per il loro reimpiego, trasporto e deposito di tutto il materiale utilizzabile che resta di proprietà dell'Amministrazione cadauno: <i>(Euro novantaquattro e trentaquattro centesimi)</i>	cad	94,34
W.14.1	BLOCCO DI FONDAZIONE IN CONGLOMERATO CEMENTIZIO di classe 200 (Rbk _ 20 N/mmq) per pali di sostegno corpi illuminanti, compreso lo scavo in terreno di qualsiasi natura e consistenza, la formazione della sede per l'infissione del sostegno, i tubi necessari al passaggio dei cavi, la rifinitura della superficie del blocco e dei lati sporgenti dal piano di campagna, nonché l'impiego eventuale di casseforme Delle dimensioni di m 0,80 x 0,80 x 1,00 cadauno:		

Elenco dei Prezzi

COD.E.P.	DESCRIZIONE	U.M.	PREZZO Euro
	<i>(Euro settantuno e novantasei centesimi)</i>	cad	71,96
W.19.3	POSA IN OPERA DI PALI IN ACCIAIO diritti di lunghezza fino a ml 12, forniti dall'A.N.A.S., in blocchi di fondazione o supporti comunque costituiti già predisposti, compreso prelievo dal deposito A.N.A.S., carico, trasporto a qualsiasi distanza, scarico a piè d'opera, messa a piombo e fissaggio al blocco di fondazione o supporto cadauno:		
	<i>(Euro centottantatre e ottantanove centesimi)</i>	cad	183,89
W.21.1	STRISCE LONGITUDINALI O TRASVERSALI IN VERNICE PREMISCELATA rette o curve, eseguite con vernice rifrangente del tipo premiscelato, compreso ogni onere per nolo di attrezzature, forniture materiale, tracciamento, compresa altresì la pulizia delle zone di impianto e l'installazione ed il mantenimento della segnaletica di cantiere regolamentare. Per strisce da cm 12 di larghezza		
	<i>(trentotto centesimi)</i>	ml	0,38
W.21.7	STRISCE DI ARRESTO, ECC. IN VERNICE PREMISCELATA per segnaletica stradale, passi pedonali, zebraure e frecce eseguite con vernice rifrangente del tipo premiscelato compreso ogni onere per il nolo di attrezzature, forniture materiali, tracciamento per il nuovo impianto, compresa altresì la pulizia delle zone di impianto e l'installazione ed il mantenimento della segnaletica di cantiere regolamentare; per superficie effettiva verniciata. Segnaletica di nuovo impianto		
	<i>(Euro tre e ottantatre centesimi)</i>	mq	3,83
W.22.1	Segnali di pericolo. FORNITURA DI SEGNALE TRIANGOLARE IN LAMIERA DI FERRO dello spessore di mm 10/10, costruzione scatolata e rinforzata, completa di attacchi speciali, lavorazione comprendente operazioni di sgrassaggio, fosfatazione, verniciatura con antiruggine, finitura con smalto grigio a fuoco nella parte posteriore, interamente rivestito nella parte anteriore con pellicola a normale risposta luminosa (classe 1), a pezzo unico, per tutti i simboli. Lati cm 90		
	<i>(Euro cinquantuno/00)</i>	cd	51,00
W.22.7	Segnali di divieto e obbligo. FORNITURA DI SEGNALE CIRCOLARE IN LAMIERA DI FERRO dello spessore di mm 10/10, costruzione scatolata e rinforzata, completa di attacchi speciali, lavorazione comprendente operazioni di sgrassaggio, fosfatazione, verniciatura con antiruggine, finitura con smalto grigio a fuoco nella parte posteriore, interamente rivestito nella parte anteriore con pellicola a normale risposta luminosa (classe 1), a pezzo unico, per tutti i simboli o scritte. Diametro cm 60		
	<i>(Euro quarantatre e novantotto centesimi)</i>	cd	43,98
W.22.49	Segnali d'obbligo e divieto. FORNITURA DI SEGNALE CIRCOLARE IN LAMIERA DI ALLUMINIO dello spessore di mm 25/10, costruzione scatolata e rinforzata, completa di attacchi speciali, lavorazione comprendente operazioni di sgrassaggio, fosfatazione, verniciatura con smalto grigio a fuoco previa mano di ancorante nella parte posteriore, rivestito nella parte anteriore interamente con pellicola rifrangente; per tutti i simboli o scritte Diametro cm 90, pellicola classe 1 cadauno:		
	<i>(Euro centoundici e tredici centesimi)</i>	cad	111,13
W.22.52	Segnali d'obbligo e divieto. FORNITURA DI SEGNALE OTTAGONALE IN LAMIERA DI ALLUMINIO dello spessore di mm 25/10, costruzione scatolata e rinforzata, completa di attacchi speciali, lavorazione comprendente operazioni di sgrassaggio, fosfatazione, verniciatura con smalto grigio a fuoco previa mano di ancorante nella parte posteriore, rivestito nella parte anteriore interamente con pellicola rifrangente ad elevata risposta luminosa (classe 2) Diametro cm 60 cadauno:		
	<i>(Euro sessantanove e cinquantasei centesimi)</i>	cad	69,56
W.22.98	Segnali di direzione ed indicazione ad elevata risposta luminosa. FORNITURA DI SEGNALI DI		

Elenco dei Prezzi

COD.E.P.	DESCRIZIONE	U.M.	PREZZO Euro
	DIREZIONE IN LAMIERA DI ALLUMINIO dello spessore di mm 25/10, costruzione scatolata e rinforzata, completa di attacchi speciali, lavorazione comprendente operazioni di sgrassaggio, fosfatazione, finitura con smalto grigio a fuoco nella parte posteriore, per qualsiasi scritta o simbolo con pellicola ad elevata risposta luminosa (classe 2) Cm 125 x 25 urbani cadauno: <i>(Euro centodieci e trentaquattro centesimi)</i>	cad	110,34
W.22.11 0	Segnali di direzione ed indicazione ad elevata risposta luminosa. PANNELLI SEGNALETICI DI CURVE IN LAMIERA DI ALLUMINIO dello spessore di mm 25/10, costruzione scatolata, completa di attacchi speciali, lavorazione comprendente operazioni di sgrassaggio, fosfatazione, finitura con smalto grigio a fuoco nella parte posteriore; nella parte anteriore con fasce bianche in pellicola ad elevata risposta luminosa (classe 2) e con fasce nere in pellicola non rifrangente opaca Cm 60 x 60 cadauno: <i>(Euro sessantasette e novantasei centesimi)</i>	cad	67,96
W.22.12 0	SEGNALI TEMPORANEI IN LAMIERA DI FERRO. PANNELLO DI RESTRINGIMENTO CARREGGIATA IN LAMIERA DI FERRO dello spessore di mm 10/10, costruzione scatolata e rinforzata, completo di attacchi per cavalletto, lavorazione comprendente operazioni di sgrassaggio, fosfatazione, verniciatura con smalto grigio a fuoco previa mano di ancorante nella parte posteriore, rivestimento nella parte anteriore con pellicola a normale risposta luminosa (classe 1), completo di cavalletto pieghevole, anch'esso verniciato a fuoco Dimensione normale di cm 135 x 200 cadauno: <i>(Euro quattrocentosette e settantasei centesimi)</i>	cad	407,76
W.22.14 5	Segnali e strumenti segnaletici diversi. LAMPADA MODELLO 'TRAFILAMP' PER SEGNALAZIONI di deviazioni o riduzioni di carreggiate complete di batterie, interruttore crepuscolare e supporto di fissaggio a barriere o pali di sostegno Lampada completa di supporto cadauna: <i>(Euro novantuno e novantaquattro centesimi)</i>	cad	91,94
W.22.15 0	Segnali e strumenti segnaletici diversi. FORNITURA CATADIOTTRI PER BARRIERE DI SICUREZZA costituite da gemme in metacrilato aventi una superficie in vista secondo Norme, completi di supporto in materiale plastico e dispositivo di fissaggio in lamiera zincata nervata. Bifacciale <i>(Euro tre e novantanove centesimi)</i>	cd	3,99
W.22.16 0	FORNITURA DI DELINEATORE TIPO 'EUROPEO NORMALIZZATO' in materiale plastico costruito ed omologato secondo la Normativa prevista dal D.L. n. 285 del 30.04.1992 e del suo Regolamento di esecuzione di cui al D.P.R. n. 495 del 16.12.1992; a sezione trapezoidale con spigoli arrotondati, con dispositivo rifrangente di superficie di colore rosso sul lato destro, e bianco sul lato sinistro del senso di marcia, entrambi perfettamente incastonati nel supporto plastico <i>(Euro dieci e trentotto centesimi)</i>	cd	10,38
W.22.18 1	Fornitura di sostegni. FORNITURA SOSTEGNO TUBOLARE IN FERRO ZINCATO del diametro esterno di mm 48 e del peso non inferiore a kg/ml trattato con zincatura forte completo di tappo di chiusura superiore in materiale plastico Altezza m 3,00 cadauno: <i>(Euro ventuno e cinquantanove centesimi)</i>	cad	21,59
W.22.21 0	Pose in opera. POSA IN OPERA DI SOSTEGNI METALLICI DI SEGNALI STRADALI eseguita con fondazione in calcestruzzo cementizio di dimensioni idonee a garantire la perfetta stabilità in rapporto al tipo di segnale ed alla natura del suolo d'impianto e comunque di dimensioni non inferiori a ml 0,30 x 0,30 x 0,50 compreso ogni altro onere e magistero per l'esecuzione del lavoro a perfetta regola d'arte, compreso altresì il montaggio del segnale Per segnali tubolari e paline neve ? sino a 40 mm cadauno: <i>(Euro trentuno e novantanove centesimi)</i>	cad	31,99

Elenco dei Prezzi

COD.E.P.	DESCRIZIONE	U.M.	PREZZO Euro
W.22.21 3	RIMOZIONE DI SOSTEGNI PER SEGNALI DI QUALSIASI TIPO e dimensione, compreso il trasporto e reimpiego nei magazzini A.N.A.S., compreso la rimozione del blocco di fondazione ed il riempimento del vuoto con materiale arido cadauno: <i>(Euro dodici e settantotto centesimi)</i>	cad	12,78
Z.1	Prezzario lavori stradali provincia di Ancona D.05.001.002 Nr. 882 BARRIERE, RETI E PARAMASSI FORNITURA E POSA IN OPERA BARRIERE METALLICHE-D05.001.001GUARDRAILFornitura e posa in opera di barriere metalliche-guardrail rette o curve, su terreno, su opera d'arte o con funzionedi spartitraffico centrale, del tipo corrispondente alle Classi previste dal D.M. 223/92, aggiornato dal D.M.LL.PP.del 03.06.1998 e successive modifiche, complete di ogni elemento costruttivo (sostegni, distanziatori, dissipatori,fasce, elementi terminale e di raccordo, rifrangenti, bulloneria, piastre di ancoraggio, tirafondi e quant'altrooccorre), di ogni magistero, nessun escluso, ed oneri per la perfetta esecuzione e funzionalita` della barriera cosi`come indicato nelle norme tecniche. La qualita` dei materiali forniti dovra` essere certificata con le modalita`prescritte dalla Circolare del Ministero dei LL.PP. n. 2357 del 16/05/1996, integrata secondo le specifichetecniche particolari di cui al capitolato speciale d'appalto.- - BARRIERE IN ACCIAIO DI CLASSE H1 - BORDO LATERALE RILEVATO.D05.001.002(Rif. E.P.R. 19.14.064.002) <i>(Euro sessantasei e quattro centesimi)</i>	ml	66,04
Z.2	REALIZZAZIONE DI TOMBINO STRADALE COSTITUITO DAI SEGUENTI ELEMENTI: pozzetto di dimensioni 100x100x100 completo dei copertura tipo carraio e chiusino in ghisa sferoidale; condotta in acciaio ondulato del diametro di 50 mm spessore 1,7 mm; muro di ancoraggio realizzato in cls Rbk 250. Sono compresi gli scavi,le casseforme, le armature,la fornitura e posa in opera del tubo,ogni onere e magistero per la perfetta esecuzione delle opere. <i>(Euro duecentoventi/00)</i>	ml	220,00
Z.3	(PREZZIARIO REGIONE MARCHE 2011) 17.03.030.002 Compenso per tubo drenante rivestito con calza. Compenso ... ntinuo di massa aerica di circa g/m ² 140. Diametro mm 100. Compenso per tubo drenante rivestito con calza (necessaria in terreni limosi, limo-sabbiosi o con riempimenti di inerte non lavato) ottenuta mediante doppia cucitura di geotessile filtrante in polimero 100% di polipropilene da filo continuo di massa aerica di circa g/m ² 140. Diametro mm 100. <i>(Euro uno e novantaquattro centesimi)</i>	m	1,94
Z.4	(Prezzario Regione Marche 2011-19.19.001.011) Abbattimento di alberature pericolanti o secche. Abbattim ... ture di diametro oltre cm 60 e altezza da m 6,01 a m 10,00 Abbattimento di alberature pericolanti o secche. Abbattimento di alberature di qualsiasi essenza pericolanti, secche o comunque deteriorate, previo taglio dei rami all'imbracatura e successivo depezzamento a terra dei rami stessi compreso l'onere dell'allontanamento di tutto il materiale di risulta inutilizzabile, taglio del tronco a cm 10 al di sotto del colletto del tronco stesso e successivo depezzamento secondo la lunghezza richiesta dalla Direzione Lavori, compreso altresì ogni onere per il trasporto di tutto il materiale utilizzabile nel più vicino magazzino, nonché per l'esecuzione del lavoro in presenza di traffico con installazione della segnaletica prescritta. Per alberature di diametro oltre cm 60 e altezza da m 6,01 a m 10,00 <i>(Euro centodiciassette e settantanove centesimi)</i>	cad	117,79
Z.5	(Prezzario Regione Marche 2011-19.07.016) Pannelli prefabbricati in C.A. a facciavista e casseratur ... ulloni in acciaio inox. Per m ² di superficie in verticale. Pannelli prefabbricati in C.A. a facciavista e casseratura getti. Pannelli in cls aventi la resistenza RCK non inferiore a 30 MPa, armati con rete saldata in tondino d'acciaio, dello spessore da cm 6 a cm 10, con una superficie, da adibire a faccia vista, finita a ghiaia lavata o lavorata a disegni di tipo accettato dalla D.L.; i pannelli verranno collocati in posizione verticale o subverticale e saranno completati da armatura sporgente da annegare nel calcestruzzo da gettare nella parte posteriore del pannello e nei confronti del quale esso fungerà da casseratura verticale che come tale non		

Elenco dei Prezzi

COD.E.P.	DESCRIZIONE	U.M.	PREZZO Euro
	<p>verrà compensata a parte. Il prezzo comprende la fugatura dei giunti tra pannelli contigui ed ogni onere di fornitura e magistero per dare il lavoro compiuto a regola d'arte, compreso il fissaggio al piede in incavo precedentemente disposto e l'ancoraggio in sommità con bulloni in acciaio inox. Per m² di superficie in verticale.</p> <p style="text-align: right;"><i>(Euro trentasei e sessantadue centesimi)</i></p>	mq	36,62
Z.6	<p>(PREZZIARIO REGIONE MARCHE 2011-19.07.019) Fornitura e posa in opera di lastre prefabbricate con fin ... tero per dare il lavoro compiuto a perfetta regola d'arte. Fornitura e posa in opera di lastre prefabbricate con finitura in pietra. Fornitura e posa in opera di lastre prefabbricate rivestite da un lato in pietra naturale a faccia vista con pezzatura irregolare disposta opera incerta e malta cementizia dosata a kg 4 di cemento, realizzata in stabilimento contemporaneamente all'elemento prefabbricato. La lastra avrà una armatura in rete e tralacci elettrosaldati del diametro di mm 5 e lo spessore minimo dovrà essere compreso tra cm 8 e 10. Nel prezzo è compreso altresì la stilatura dei giunti tra i pannelli, le eventuali armature di sostegno ed ogni altro onere e magistero per dare il lavoro compiuto a perfetta regola d'arte.</p> <p style="text-align: right;"><i>(Euro novantuno e trenta centesimi)</i></p>	m2	91,30
Z.7	<p>(W/07-016) CONGLOMERATO BITUMINOSO DRENANTE E FONOASSORBENTE per strato d'usura formato da miscela di pietrischi e sabbia della prima Categoria e bitumi modificati con elastomeri, confezionato a caldo con idonei impianti e steso in opera con vibrofinitrici; per spessore medio in soffice di cm 5, previa e compresa stesa di mano d'attacco e impermeabilizzazione con almeno kg 1,00/mq di bitume elastomerico e saturazione con graniglia bitumata e la rullatura finale con rullo da 10/12 tonn.; compreso ogni onere di lavorazione al metro quadrato:</p> <p style="text-align: right;"><i>(Euro undici e novantanove centesimi)</i></p>	mq	11,99
Z.8	<p>(W/07-011) CONGLOMERATO BITUMINOSO PER RISAGOMATURE STRADALI ottenuto con graniglia e pietrischetti della IV Categoria prevista dalle Norme C.N.R., sabbia ed additivo confezionato a caldo con idonei impianti con dosaggi e modalità indicati dal Capitolato Speciale, con bitume di prescritta penetrazione, per metro cubo misurato su cassone dei mezzi di trasporto sul luogo di impiego al metro cubo:</p> <p style="text-align: right;"><i>(Euro settantadue e ventisette centesimi)</i></p>	mc	72,27
Z.9	<p>(PREZZIARIO REGIONE MARCHE 2011) 17.03.028.004 Tubo drenante per interventi sino alla profondità di m 4. ... quanto occorre per dare il lavoro finito. Diametro mm 200. Tubo drenante per interventi sino alla profondità di m 4. Tubo di drenaggio in PVC duro (PVC U) in scavo a sezione obbligatoria, secondo DIN 1187 e DIN 7746 corrugato a forma di tunnel con suola di appoggio liscia, fornito e posto in opera. Le fessure drenanti devono avere una larghezza non inferiore a mm 0,8 ed una lunghezza non superiore a mm 25 per non indebolire il tubo nella fase di schiacciamento e per impedire deformazioni delle stesse anche in esercizio. La tubazione verrà fornita in barre di lunghezza non superiore a m 6. E' compreso quanto occorre per dare il lavoro finito. Diametro mm 200.</p> <p style="text-align: right;"><i>(Euro ventinove e undici centesimi)</i></p>	m	29,11
01.19.00 1.005	<p>Pali trivellati fino m 20,00. Pali di lunghezza fino a m 20,00, trivellati con sonda a rotazione, completi in opera. Sono compresi: la fornitura del calcestruzzo con resistenza caratteristica non inferiore a Rck 25 MPa; la trivellazione in rocce sciolte non escluso l'attraversamento di trovanti di spessore fino a cm 100; la posa in opera della gabbia di armatura comprensiva di opportuni distanziali non metallici, al fine di garantire la sua centratura all'interno del foro (3 distanziatori ogni 3 m); la rettificazione delle teste dei pali; la rimozione ed il carico, il trasporto e lo scarico a rifiuto dei materiali di risulta dalla trivellazione e dalle operazioni di rettificazione delle teste dei pali; ogni compenso ed onere per l'impiego delle necessarie attrezzature per il getto del calcestruzzo dal fondo in modo da evitare il dilavamento o la separazione dei componenti; l'onere del maggiore calcestruzzo occorrente per l'espansione dello stesso fino al 20%, anche in presenza di acqua. E' inoltre compreso quanto altro occorre per dare l'opera finita. E' esclusa la fornitura dei ferri di armatura che saranno compensati con i prezzi di cui al CAP. 3. La misura verrà effettuata per la lunghezza effettiva dei pali a testa rettificata. Con diametro del</p>		

Elenco dei Prezzi

COD.E.P.	DESCRIZIONE	U.M.	PREZZO Euro
	palo cm 80. <i>(Euro novantaquattro e sette centesimi)</i>	m	94,07

CHIETI, 14/12/2012

Il Prog. Arch.Stefano DE VITO
