



PROVINCIA
DI CHIETI

Prot 8285

1 MAR. 2015

Alla Sig. Prefetto di CHIETI
protocollo.prefch@pec.interno.it

Al Sindaco del Comune di
Colledimezzo (CH)
comunecolledimezzo@pec.it

Alla Questura di CHIETI
urp.quest.ch@pecps.poliziadistato.it

Al Comando Polstrada di CHIETI
sezpolstrada.ch@pecps.poliziadistato.it

Al Comando Provinciale Carabinieri di Chieti
tch30512@pec.carabinieri.it

Al Comando Carabinieri di Bomba
stch321540@carabinieri.it

Alla Regione Abruzzo
Settore Trasporti
trasporti@pec.regione.abruzzo.it

e, p.c. All'Agente Coordinatore
D'Ippolito Giuseppe
S E D E

Oggetto: Ordinanza di chiusura al traffico veicolare della Strada Provinciale SP 216 ex SS 364 di Atesa in territorio del Comune di Colledimezzo al km 42+800 nel tratto ricompreso tra gli svincoli con le SS.PP. n. 152 e 155 con effetto immediato e fino a data da determinarsi.

Si trasmette copia dell'ordinanza relativa all'oggetto, con preghiera di curarne l'esecuzione e l'osservanza ciascuno per le parti di competenza.

L'Ordinanza può essere scaricata dal sito istituzionale della Provincia di Chieti al seguente pagina web:

"www.provincia.chieti.it/flex/cm/pages/ServeBLOB.php/L/IT/IDPagina/2668".

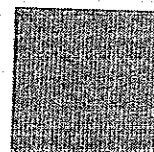
IL DIRIGENTE DEL SETTORE 6

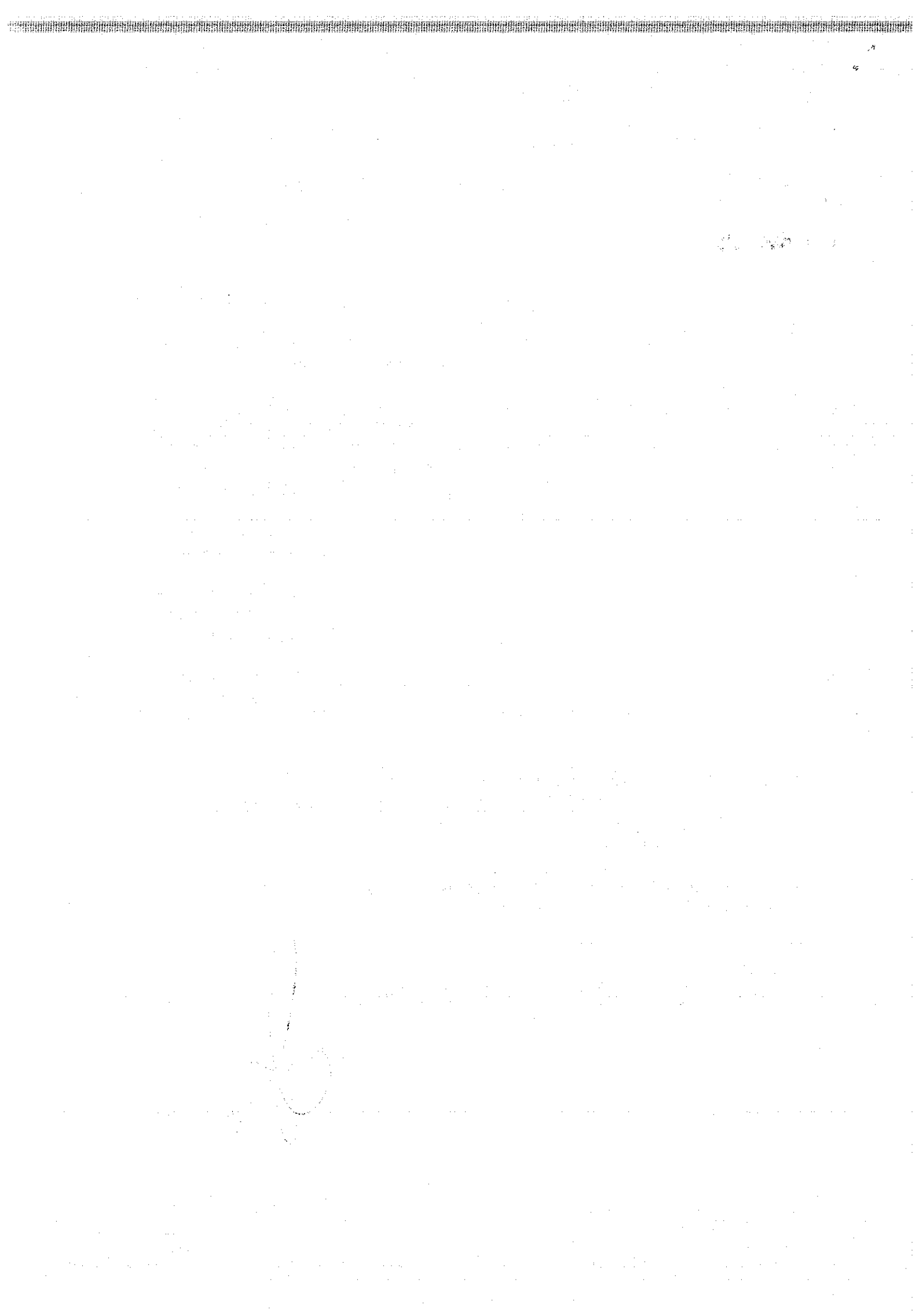
(Dott. Ing. Carlo CRISTINI)

Settore 6 – Opere pubbliche, Grandi opere, sicurezza stradale
Dirigente: Ing. Carlo CRISTINI
P.O.: Ing. Paola CAMPITELLI
Istruttore Tecnico Direttivo : Geom. Angelo BOCCHI

Corso Marrucino, 97 - 66100 CHIETI
Tel. 0871.408.3213 - Fax 0871.404672
www.provincia.chieti.it
p.campitelli@provincia.chieti.it

OPERE PUBBLICHE - GRANDI OPERE - SICUREZZA STRADALE







Ordinanza N. 364

Chieti, li 11 1 MAR. 2015

Oggetto: Ordinanza di chiusura al traffico veicolare della Strada Provinciale SP 216 ex SS 364 di Atesa in territorio del Comune di Colledimezzo al km 42+800 nel tratto ricompreso tra gli svincoli con le SS.PP. n. 152 e 155 con effetto immediato e fino a data da determinarsi.

IL DIRIGENTE DEL SETTORE

Considerato:

che in occasione degli eventi atmosferici del 25 e 26 febbraio e 4 e 5 marzo 2015 si sono verificati numerosi danneggiamenti a carico delle strade provinciali su tutto il territorio;

che, in particolare, la SP 216 ex SS 364 di Atesa in territorio del Comune di Colledimezzo ha subito in corrispondenza del km 42+800 rilevanti danni al corpo stradale che non consentono la transitabilità della medesima;

che per ragioni di sicurezza del traffico e tutela della pubblica incolumità, è necessario disporre la chiusura immediata al traffico veicolare del suddetto tratto di strada provinciale;

Rilevato che il traffico veicolare verrà deviato sulle Strade Provinciali nn. 152 e 155 e sulle altre strade Statali e Comunali afferenti;

Visto l'art. 5, comma 3 e l'art. 6 commi 4 e 5 del D.Lgs. n. 285/92;

Visto l'art. 107 del D.Lgs. n. 267/00;

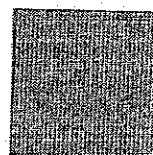
Visti gli articoli del Regolamento di esecuzione e di attuazione del Nuovo Codice della Strada di cui al DPR 4985 del 16/12/1992;

ORDINA

la **chiusura** al traffico veicolare in entrambe le direzioni di marcia per tutti gli autoveicoli lungo la Strada Provinciale "SP 216 ex SS 364 di Atesa" nel territorio di Colledimezzo al km 42+800 nel tratto ricompreso tra gli svincoli con le SS.PP. n. 152 e 155 con effetto immediato e fino ad emissione di nuovo provvedimento.

La deviazione del traffico veicolare sulle Strade Provinciali nn. 152 e 155 e sulle altre strade Statali e Comunali afferenti.

L'esecuzione e la vigilanza del presente provvedimento sono di competenza degli Organi di Polizia indicati all'articolo 12 del codice della strada.





PROVINCIA
DI CHIETI

Avverso il presente provvedimento è ammesso ricorso gerarchico al Ministero dei LL.PP. ai sensi dell'art. 37 comma 3 del C.d.S. e con le procedure di cui all'art. 74 del Regolamento di Attuazione del C.d.S.

Del presente provvedimento se ne darà notizia mediante la pubblicazione nelle forme previste dalla vigente normativa in materia a: Prefettura, Questura, Polstrada, Carabinieri, Comuni e al Settore Trasporti della Regione Abruzzo.

IL DIRIGENTE DEL SETTORE 6

(Dott. Ing. Carlo CRISTINI)

OPERE PUBBLICHE - GRANDI OPERE - SICUREZZA STRADALE

