

Chieti, 24 novembre 2016

Prot.: 35932

Ai sigg. segretari dei comuni
della provincia di Chieti
LORO SEDI

e p. c.

Al sig. presidente della provincia
di Chieti
SEDE

e

Ai sigg. sindaci
dei comuni
della provincia di Chieti
LORO SEDI

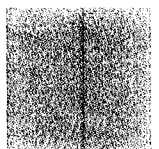
OGGETTO: Elezioni di secondo grado del consiglio provinciale di Chieti

Si comunica che il presidente della Provincia di Chieti, con decreto adottato in data odierna e che si trasmette in allegato alla presente (all. A), ha fissato la data delle elezioni in oggetto **all'8 gennaio 2017**.

In relazione a quanto sopra, le SS.LL. sono invitate ad assicurare i seguenti adempimenti:

- A- Tutti i Comuni dovranno assicurare la pubblicazione del decreto di convocazione dei comizi sul proprio albo pretorio on-line, sino alla data delle elezioni e la notifica del provvedimento ai sigg. consiglieri comunali;
- B- Tutti i Comuni dovranno inviare tramite PEC, all'indirizzo protocollo@pec.provincia.chieti.it, **tra il giorno 5 ed il giorno 7 dicembre 2016**, una attestazione **a firma del segretario comunale** contenente l'elenco degli amministratori (sindaco e consiglieri) in carica alla data del **4 dicembre 2016** (35° giorno antecedente la data fissata per le elezioni). Nella attestazione dovranno essere indicati, per ciascun amministratore, cognome, nome, sesso, luogo e data di nascita, con la specificazione della carica ricoperta e della data di scadenza del mandato (**si prega utilizzare allo scopo il modello all. B, trasmesso in formato word modificabile**);

Sulla scorta delle comunicazioni pervenute, il sottoscritto responsabile dell'ufficio elettorale della provincia provvederà, con proprio atto, da adottare entro il **9 dicembre 2016** (30° giorno antecedente la data fissata per le elezioni), a determinare definitivamente il numero degli aventi diritto al voto. Il provvedimento sarà pubblicato, entro la stessa data, sulla apposita sezione denominata "Elezioni Consiglio provinciale" del sito web della provincia. Sulla scorta del numero degli elettori come sopra accertato, verrà calcolato il numero minimo delle sottoscrizioni necessarie per la presentazione delle liste dei candidati alla carica di consigliere provinciale.



Si rammenta inoltre che, ai sensi della circolare del Ministero dell'Interno n. 32/2014 e del Manuale operativo approvato con la deliberazione della giunta provinciale n. 158, del 29 agosto 2014, nel caso in cui si verificano cambiamenti nel corpo elettorale che intervengano tra il 35° giorno antecedente ed il giorno prima delle votazioni (ad esempio nel caso di surroghe di consiglieri comunali, dimissioni efficaci, ecc...) il segretario comunale ne dovrà dare immediata comunicazione all'ufficio elettorale provinciale, che provvederà a fare apposite annotazioni sulla lista sezionale.

Si precisa infine che sulla sezione "Elezioni del Consiglio provinciale" del sito web della Provincia saranno disponibili dalla giornata di lunedì 28.11.2016, liberamente scaricabili e in formato modificabile, i modelli per la presentazione delle liste/candidature.

Cordiali saluti,

IL SEGRETARIO GENERALE

(Angelo Radoccia)

