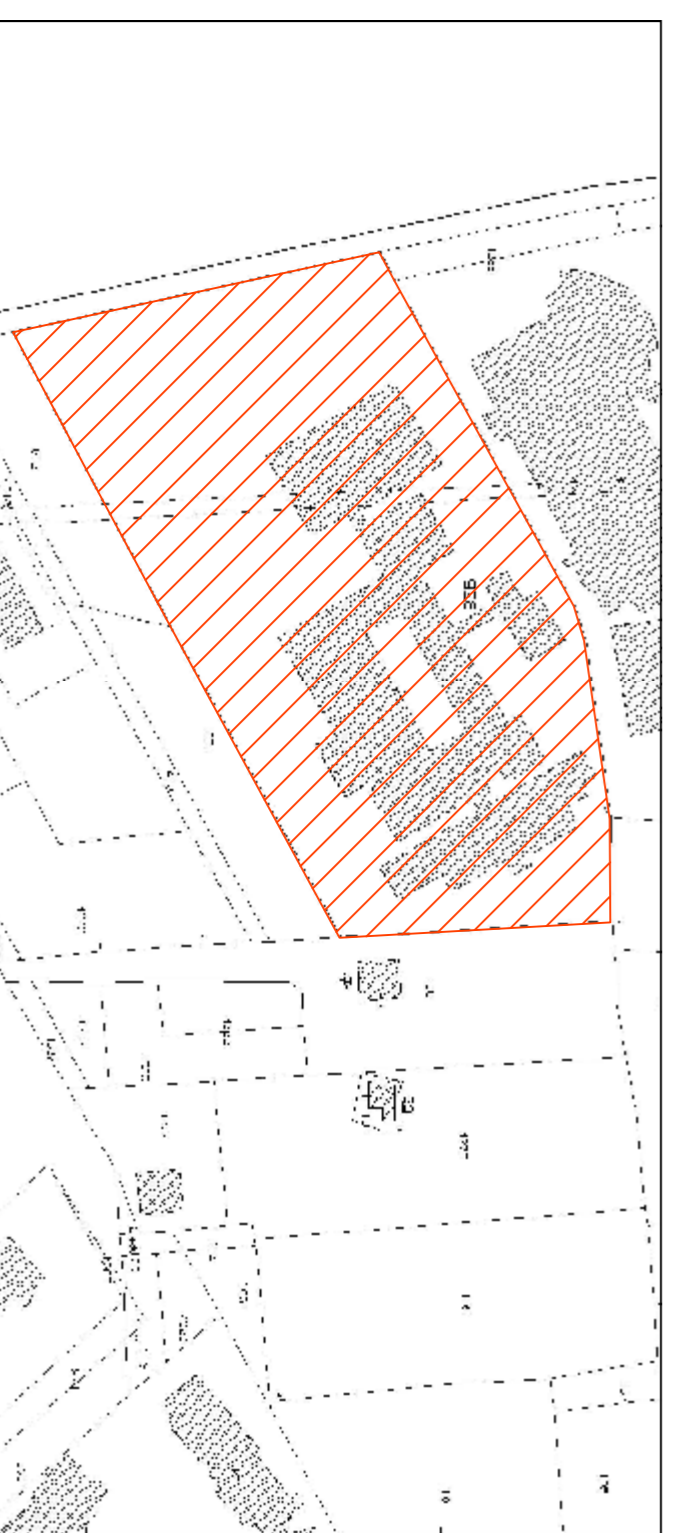
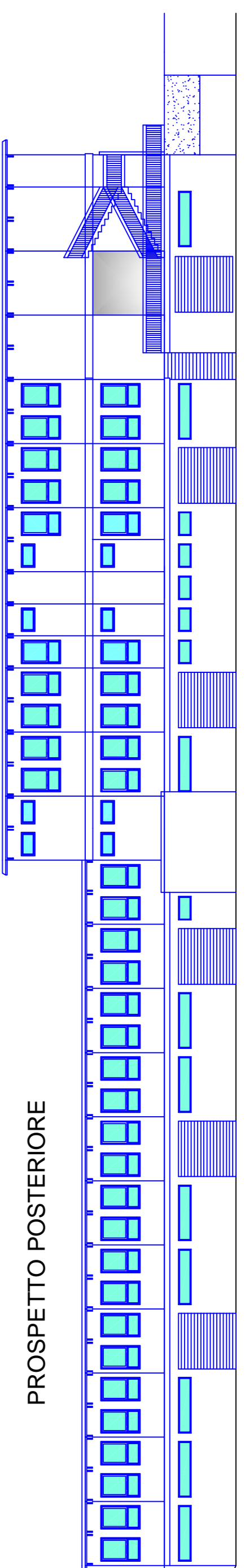
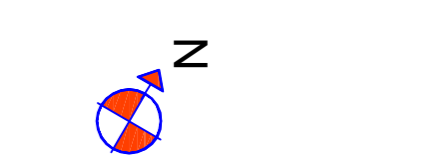
 <b>REGIONE ABRUZZO</b> Direzione Affari della Presidenza, Politiche Legislative e Comunitarie, Programmazione, Parchi, Turismo, Valutazione Ambientale, Energia	<b>Provincia di Chieti</b> Settore 5
Edifica Scolastica e Provinciale, Discesa del Sasso, Protezione Civile, Scienza sui Luoghi di Lavoro, Servizio Simano Terremotale	<b>SERVIZIO EDILIZIA SCOLASTICA E PROVINCIALE</b>
<b>FINANZIATO DA:</b> PROGRAMMA OPERATIVO FESR 2007-2013	
<b>OGGETTO:</b> <b>LAVORI DI EFFICIENTAMENTO ENERGETICO MANUTENTIVO DEL CORPO B DELL' I.I.S. "E. MATTEI" DI VASTO MEDIANTE COIBENTAZIONE DELLA COPERTURA</b>	<b>PROGETTO DEFINITIVO-ESECUTIVO</b>
<b>ELABORATO:</b> GRAFICI DI PROGETTO	<b>IL DIRIGENTE:</b> Dott. Ing. Carlo CRISTINI
<b>IL RESPONSABILE UNICO DEL PROCEDIMENTO:</b> Dott. Ing. Claudio MENNA	<b>PROGETTISTI:</b> Dott. Ing. Michele ZULLI Geom. Adriano DI GIOVANNI
<b>SCALA:</b> _____	<b>ELABORATO:</b> _____
<b>DATA:</b> _____	<small>Questo elaborato è di proprietà della "Provincia di Chieti" e resterà così più essere riprodotto, né in parte né integralmente, senza l'autorizzazione scritta della stessa. Di non utilizzare per scopi diversi da quelli per cui è stato creato.</small>



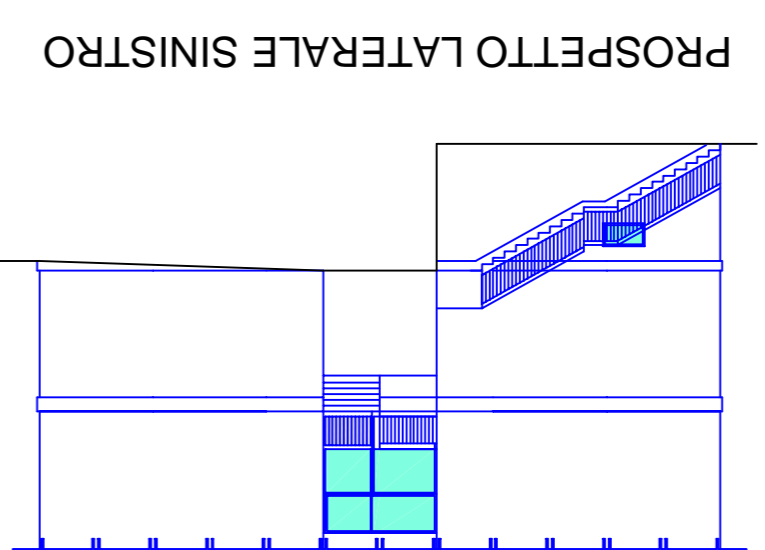
STRALCIO RILEVO AEROFOTOGRAFOMETRICO



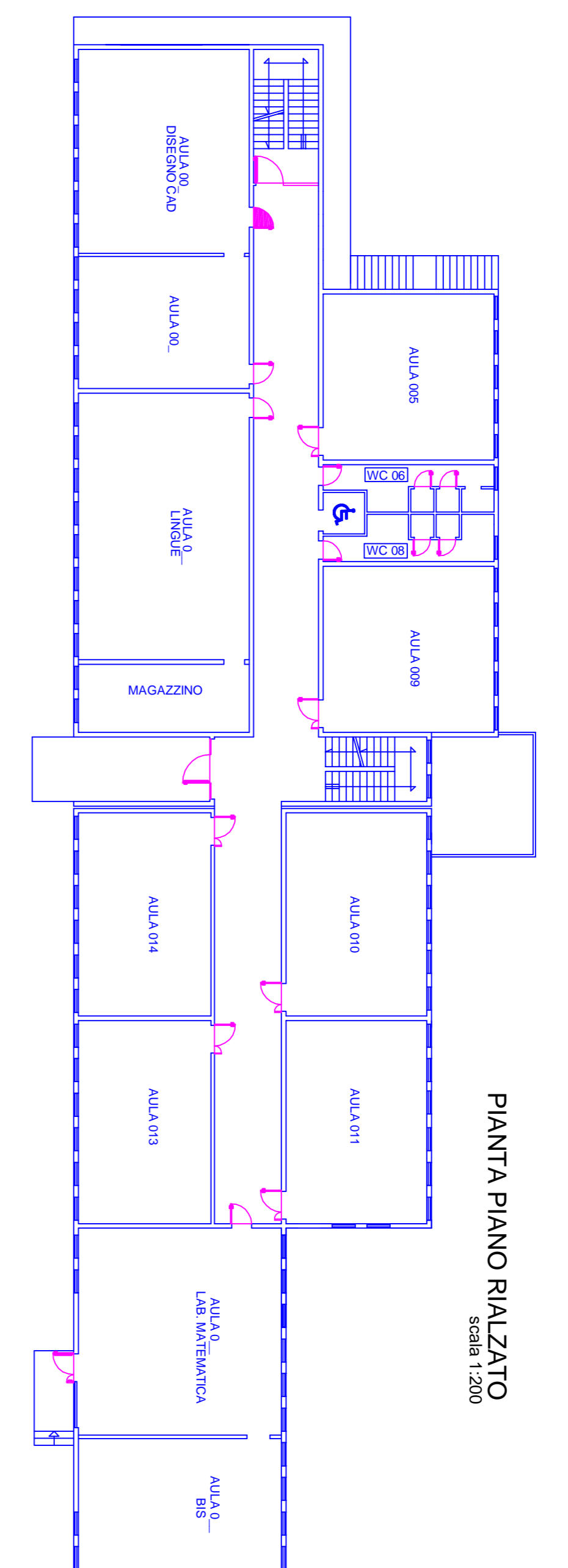
STRALCIO PLANIMETRIA CATASTALE FG. 26 P.LLA 928



PROSPETTO POSTERIORE



PROSPETTO LATERALE SINISTRO



PIANTA PIANO RALZATO  
scala 1:200

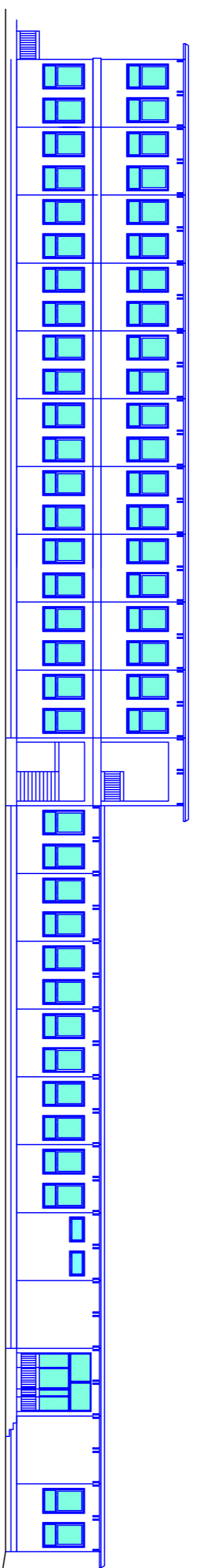
PROSPETTO LATERALE DESTRO



FOTO N.1 PROSPETTO NORD

FOTO N.2 PROSPETTO NORD

FOTO N.3 PROSPETTO NORD



PROSPETTO ANTERIORE



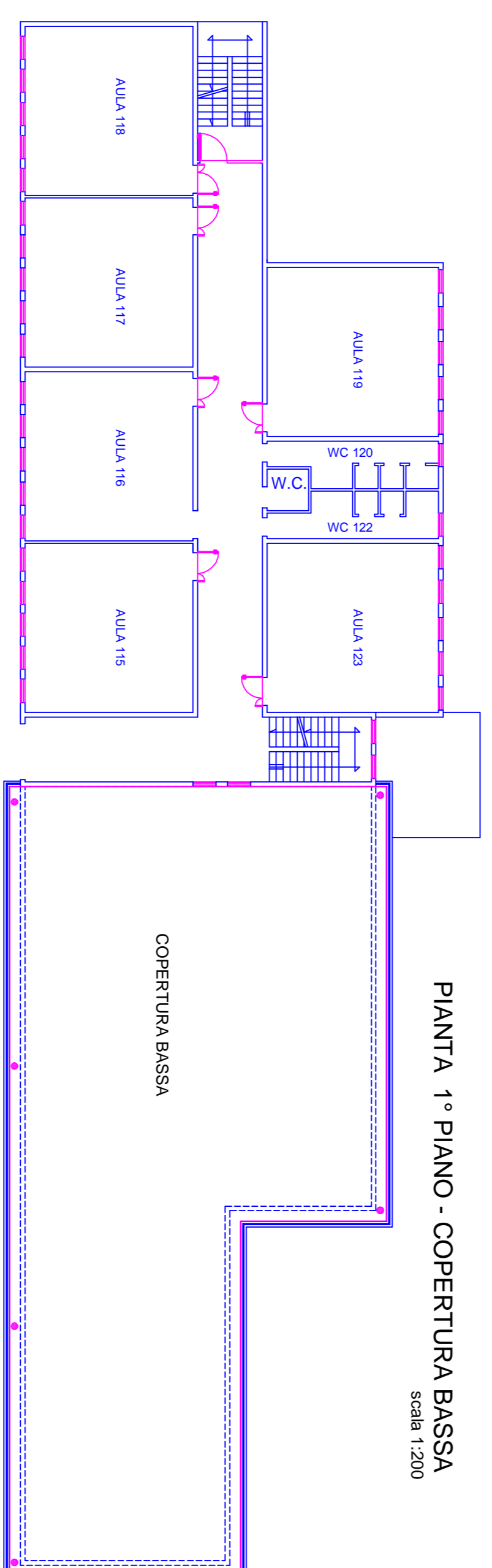
FOTO N.1 COPERTURA "BASSA"



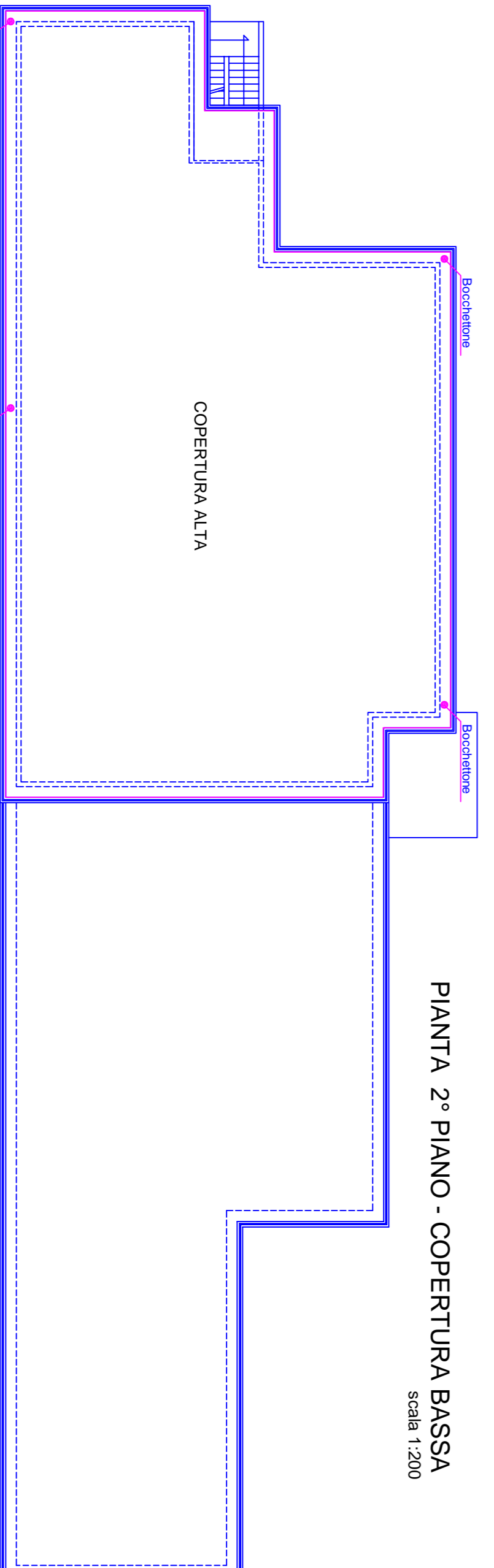
FOTO N.1 COPERTURA "ALTA"



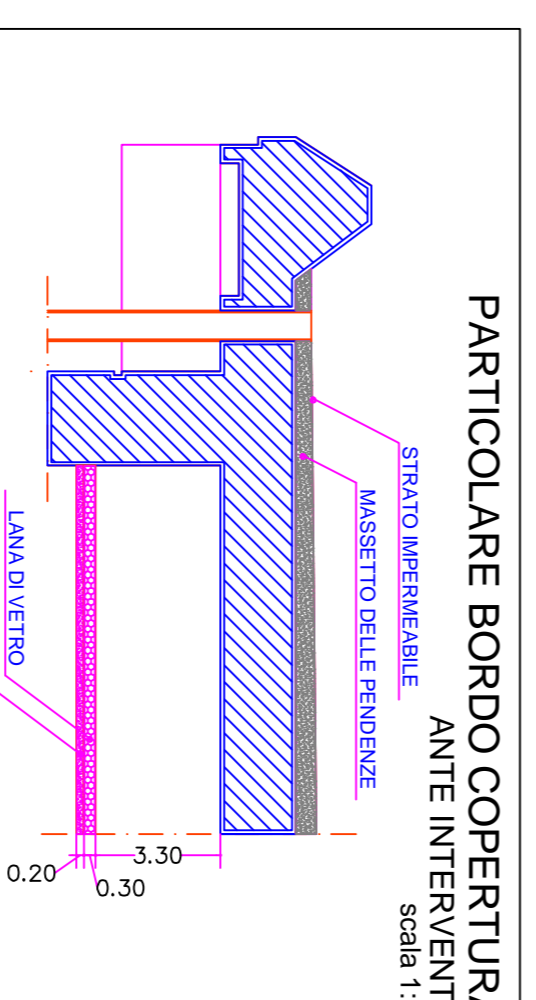
FOTO N.2 COPERTURA "ALTA"



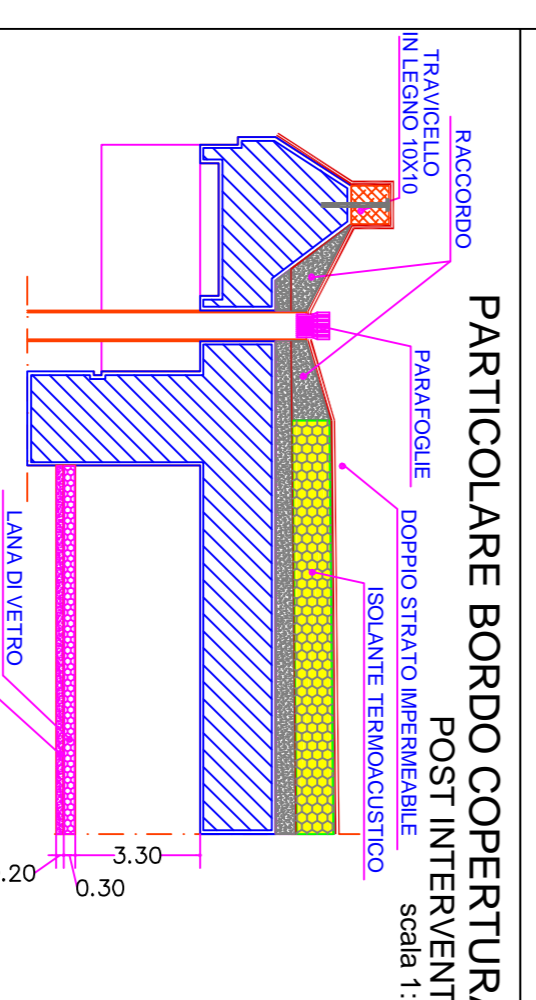
PIANTA 1° PIANO - COPERTURA BASSA  
scala 1:200



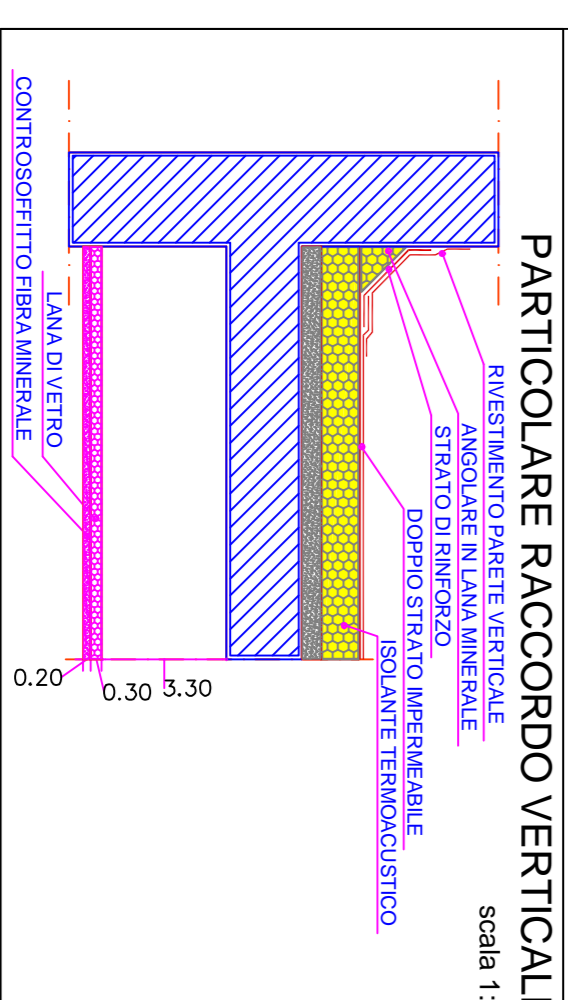
PIANTA 2° PIANO - COPERTURA BASSA  
scala 1:200



PARTICOLARE BORDO COPERTURA ANTE INTERVENTO  
scala 1:20



PARTICOLARE BORDO COPERTURA POST INTERVENTO  
scala 1:20



PARTICOLARE RACCORDO VERTICALE  
scala 1:20