

		<h1 style="text-align: center;">REGIONE ABRUZZO</h1> <p style="text-align: center;">Direzione Affari della Presidenza Politiche Legislative e Comunitarie Programmazione Parchi Territorio Valutazione Ambientali Energia Servizio Politica Energetica Qualità dell'Aria e SINA</p>
	 <p style="text-align: center;">PROVINCIA DI CHIETI</p>	<h2 style="text-align: center;">Provincia di Chieti</h2> <h3 style="text-align: center;">Settore 5</h3> <p style="text-align: center;">Edilizia Scolastica e Provinciale Difesa del Suolo Protezione Civile Sicurezza sui Luoghi di Lavoro Servizio Sismico Territoriale</p> <h3 style="text-align: center;">SERVIZIO EDILIZIA SCOLASTICA E PROVINCIALE</h3>
		<p style="text-align: center;">FINANZIATO DA: PROGRAMMA OPERATIVO FESR 2007-2013</p>  <p style="text-align: right; font-size: small;">PROGRAMMA OPERATIVO FESR 2007-2013 Competitività Regionale e Occupazione</p>
<p>OGGETTO:</p> <p>ELABORATO:</p> <p>IL DIRIGENTE:</p> <p>IL RESPONSABILE UNICO DEL PROCEDIMENTO:</p> <p>PROGETTISTA:</p> <p>COLLABORATORE INTERNO:</p> <p>SCALA:</p> <p>ELABORATO:</p> <p>DATA:</p>	<h2 style="text-align: center;">PROGETTO DEFINITIVO - ESECUTIVO</h2> <p style="text-align: center;">LAVORI DI EFFICIENTAMENTO ENERGETICO MANUTENTIVO DELLA SEDE DEL LICEO ARTISTICO "G. PALIZZI" DI LANCIANO MEDIANTE SOSTITUZIONE INFISSI</p> <p style="text-align: center;">GRAFICI DI PROGETTO</p> <p style="text-align: center;">Dott. Ing. Carlo CRISTINI</p> <p style="text-align: center;">Dott. Ing. Claudio MENNA</p> <p style="text-align: center;">Dott. Ing. Michele ZULLI</p> <p style="text-align: center;">Geom. Adriano DI GIOVANNI</p> <p style="text-align: center;">F</p> <p style="text-align: center;">13 NOV. 2014</p>    	
<p style="font-size: x-small;">Questo elaborato è di proprietà della "Provincia di Chieti" pertanto non può essere riprodotto né integralmente e né in parte senza l'autorizzazione scritta della stessa. Da non utilizzare per scopi diversi da quelli per cui è stato fornito.</p>		

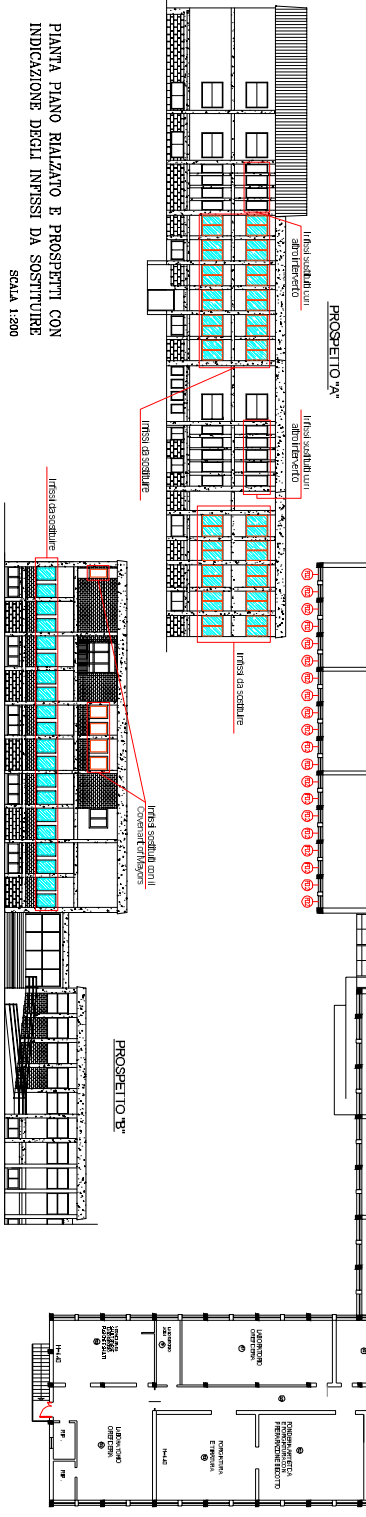
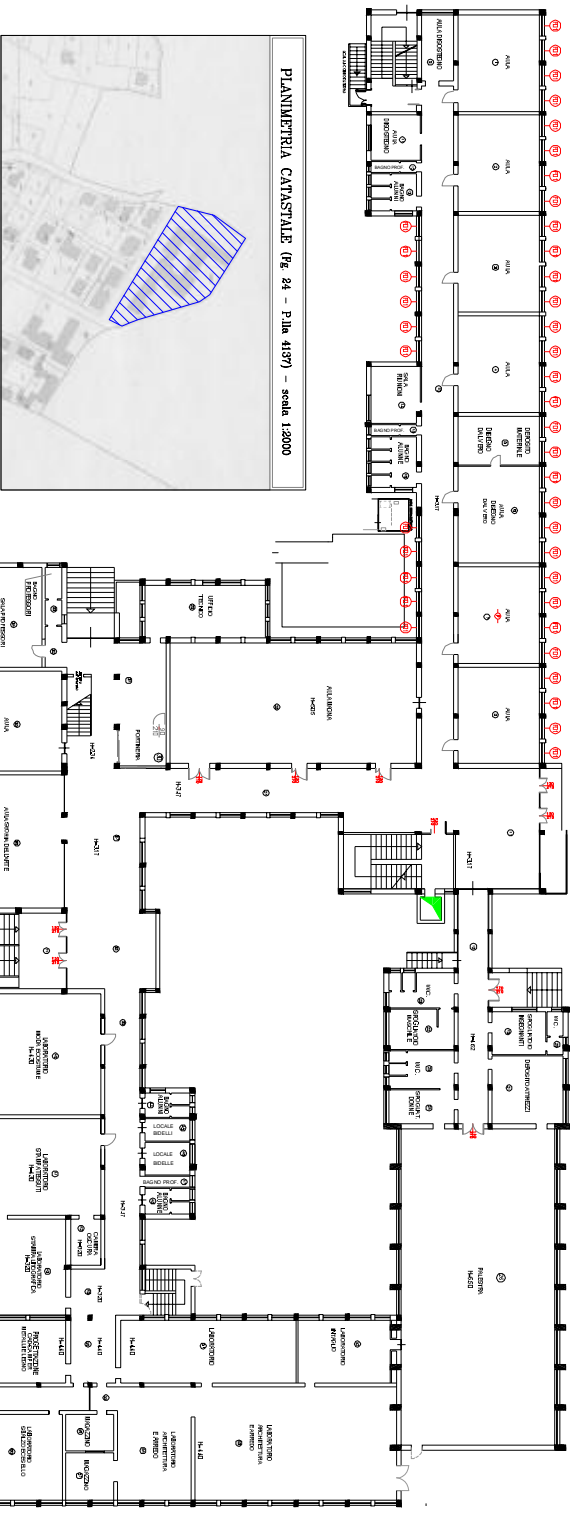
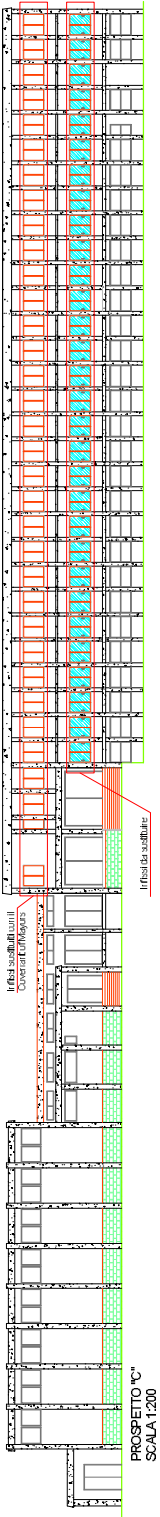
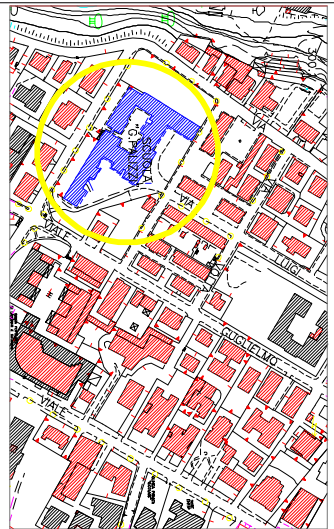
REGIONE ABRUZZO
 Direzione Regionale dell'Edilizia, dell'Urbanistica e del Patrimonio Culturale
 Provincia di Chieti
 Settore 5
 SERVIZIO EDILIZIA SCOLASTICA E PROVINCIALE
 SPID - SOSTITUIRE DA SOSTITUIRE S.p.A.

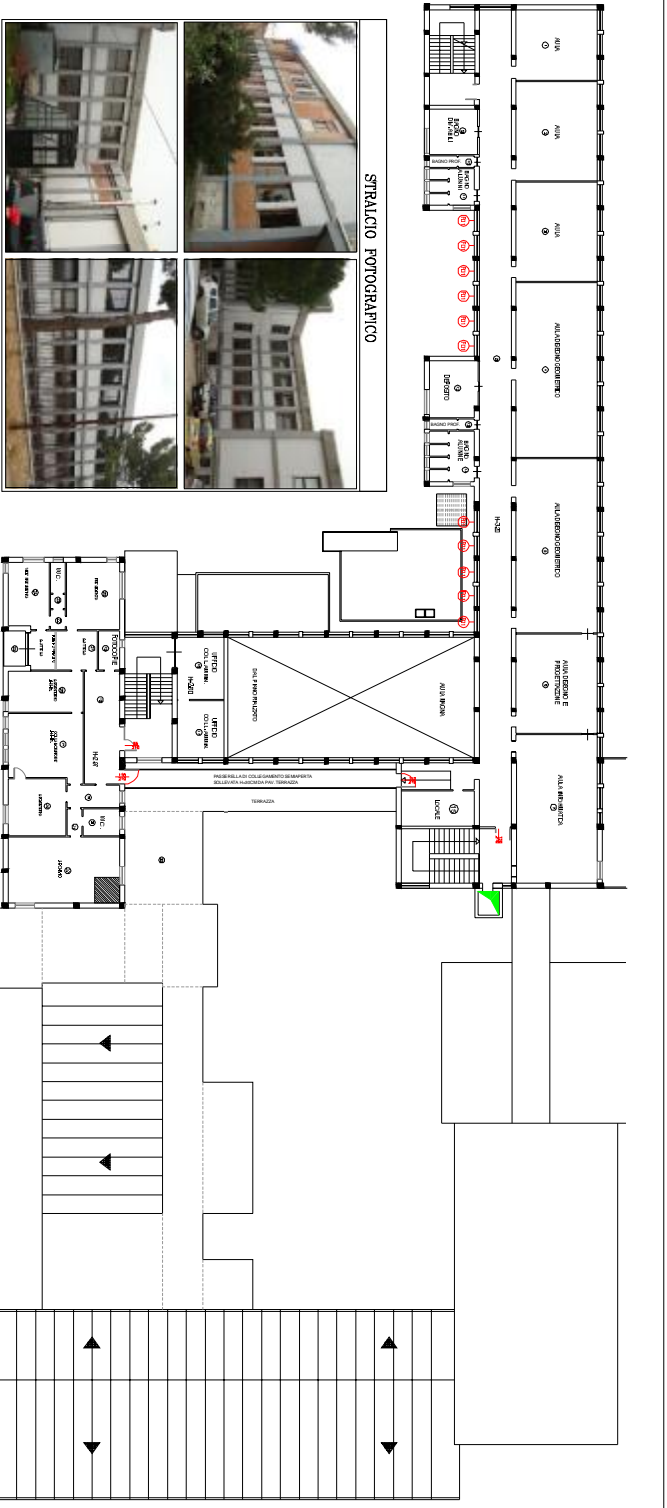
PROGETTO PRELIMINARE
 FINANZIATO DA:
 PROGRAMMA OPERATIVO
 FESR 2007-2013

OGGETTO:
 LAVORI DI EFFICIENTAMENTO ENERGETICO DELLA SEDE DEL LICEO ARTISTICO "G. PALIZZI" DI LANCIANO MEDIANE SOSTITUZIONE INFISSI

ELABORATO: GRAFICI DI PROGETTO
L. INGEGNERE: Dott. Ing. Carlo Costantini
RISPONSABILITÀ TECNICA DEL PROGETTO: Dott. Ing. Claudia Minerva
PROGETTISTA: Dott. Ing. Michele Zilli
COLLABORATORE INTERNO: Genm. Affarini Di Giovanni
SCALA:
ELABORATO:
DATA:

STRALCIO RILIEVO AEROFOTOGRAFICO

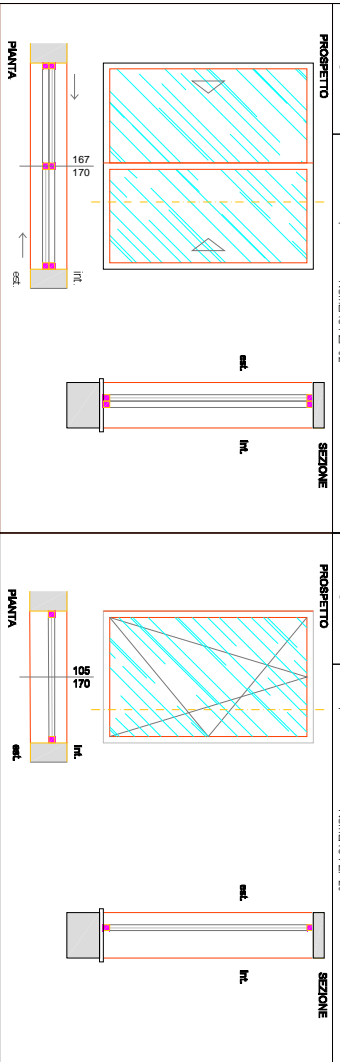




ABACO INFRISI

Scala 1:20

ELEMENTO: F01	DESCRIZIONE: Inerzia all'urto	ELEMENTO: F02	DESCRIZIONE: Inerzia all'urto
	DIMENSIONI: 10x70 cm (controllo delle pressure a carico d'alta regolazione)		DESCRIZIONE: Inerzia all'urto
TIPO DI ABBEVIATURA: Scorrivile		TIPO DI ABBEVIATURA: Antirullo e dissimulata	
TIPO DI VENTILAZIONE: Impugnatura		TIPO DI VENTILAZIONE: Impugnatura	
HAIANO: Inerzia all'urto		HAIANO: Inerzia all'urto	
NUMERO PZ.: 52		NUMERO PZ.: 20	



PIANTA PIANO PRIMO CON INDICAZIONE
DEGLI INFRISI DA SOSTITUIRE
SCALA 1:200