

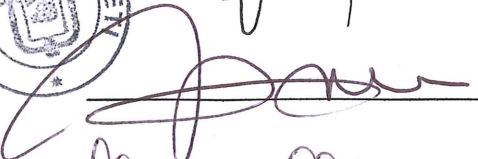
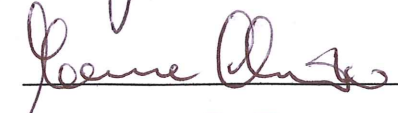
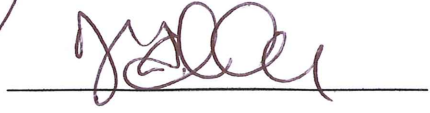
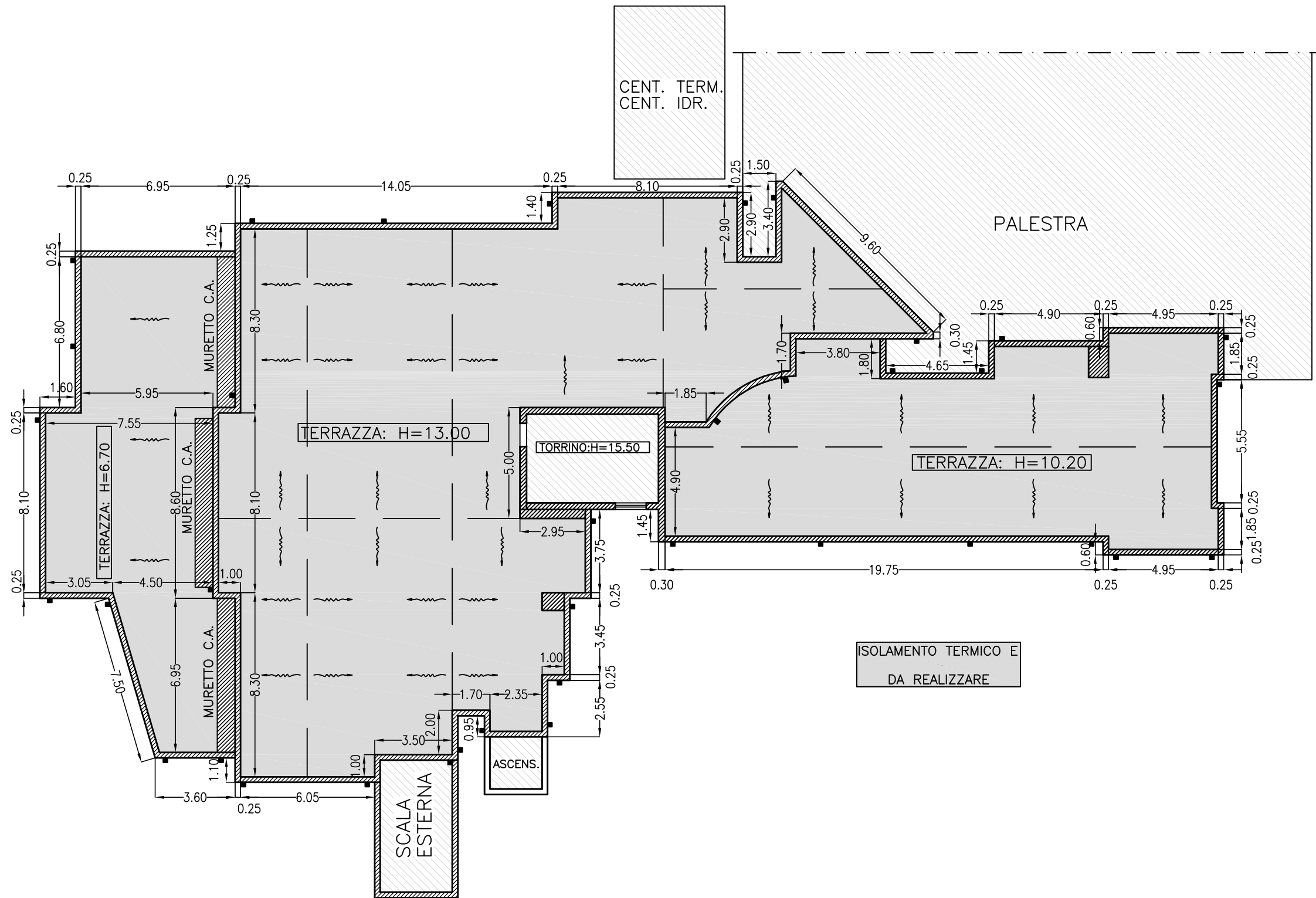


		<p align="center">REGIONE ABRUZZO</p> <p align="center">Direzione Affari della Presidenza, Politiche Legislative e Comunitarie, Programmazione, Parchi, Territorio, Valutazione Ambientali, Energia</p> <p align="center">Servizio Politica Energetica, Qualità dell'Aria e SINA</p>
		<p align="center">Provincia di Chieti</p> <p align="center">Settore 5</p> <p align="center">Edilizia Scolastica e Provinciale, Difesa del Suolo, Protezione Civile, Sicurezza sui Luoghi di Lavoro, Servizio Sismico Territoriale</p> <p align="center">SERVIZIO EDILIZIA SCOLASTICA E PROVINCIALE</p>
		<p align="center">FINANZIATO DA: PROGRAMMA OPERATIVO FESR 2007-2013</p>  <p align="center">PROGRAMMA OPERATIVO FESR 2007-2013 Competitività Regionale e Occupazione</p>
<p>OGGETTO:</p> <p>ELABORATO:</p> <p>SCALA:</p> <p>IL DIRIGENTE:</p> <p>PROGETTISTA:</p> <p>COLLABORATORI INTERNI:</p> <p>DATA:</p>	<p align="center">PROGETTO DEFINITIVO-ESECUTIVO</p>	<p>Lavori di efficientamento energetico sulla copertura dell'edificio scolastico Liceo Classico "G.B. Vico" di Ortona.</p>
	<p align="center">12 - PIANTA COPERTURA DI PROGETTO</p>	<p>1:200</p>
	<p>Dott. Ing. Carlo CRISTINI</p> 	<p>Dott. Arch. Francesco FARAONE</p> 
	<p>Dott. Ing. Claudio MENNA</p> 	<p>Geom. Quirino D'ALESSANDRO</p> 
<p align="center">24 FEB. 2015</p> <p><small>Questo elaborato è di proprietà della "Provincia di Chieti", pertanto non può essere riprodotto nè integralmente e nè in parte senza l'autorizzazione scritta della stessa. Da non utilizzare per scopi diversi da quelli per cui è stato fornito.</small></p>		

PIANTA PIANO COPERTURA - DI PROGETTO

ISOLAMENTO TERMICO E
DA REALIZZARE



ISOLAMENTO TERMICO E
DA REALIZZARE

