



Provincia di Chieti

SETTORE N. 6

Pianificazione, Progettazione e Manutenzione Stradale
Concessioni - Espropri
SERVIZIO AMMINISTRATIVO VIABILITA'

PROGETTO ESECUTIVO

LAVORI DI COSTRUZIONE S.P.

IN LOCALITA' SALETTI DI ATESSA

P.S.C.

ALLEGATO 1 - CRONOPROGRAMMA

IL COORDINATORE DELLA SICUREZZA IN FASE DI PROGETTAZIONE

Dott. Ing.
Micucci Giovanni

TAVOLA

SCALA

DATA

02/11/2015

IL RESPONSABILE DEL PROCEDIMENTO
Dott. Ing. Carlo Cristini

Spazio Riservato agli Uffici

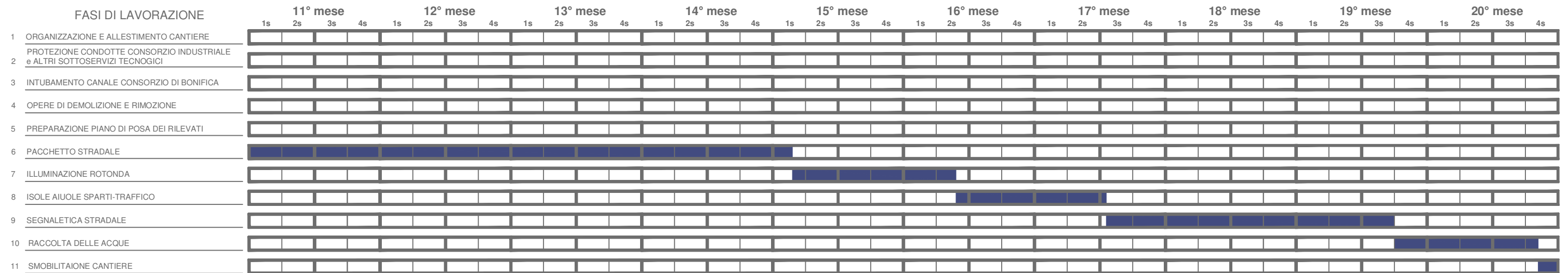
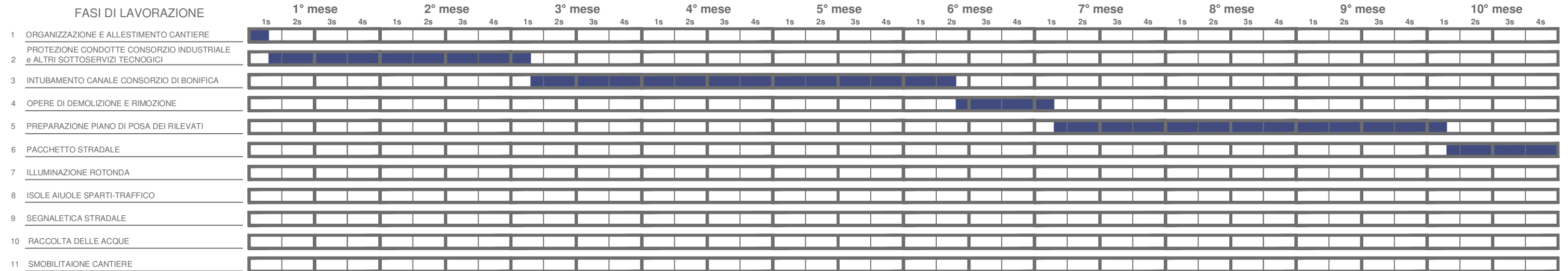
Dott. Ing. Micucci Giovanni

Via Val di Foro, 104 - 66010 Rapino (CH)

Tel. 0871/335527 - Cellulare 347/080447

E-mail: giovannimicucci@hotmail.com - PEC: giovanni.micucci@ingpec.eu

DESCRIZIONE DELLE LAVORAZIONI - FASI - PROGRAMMA DEI LAVORI (Diagramma di Gantt)



NOTA: il presente diagramma ha valore puramente indicativo e sarà aggiornato oggetto di aggiornamento in virtù del cronoprogramma allegato al progetto esecutivo, delle osservazioni avanzate dalla ditta appaltatrice e in seguito allo svolgimento delle riunioni di coordinamento in cantiere. In particolare le tempistiche delle opere necessarie allo spostamento, rifacimento, protezione ecc. delle varie reti tecnologiche esistenti saranno meglio definite in virtù delle indicazioni e disposizioni degli enti gestori.