

**Provincia di Chieti**  
Settore 5  
Edilizia Scolastica e Provinciale, Difesa del Suolo, Protezione Civile, Sicurezza sui Luoghi di Lavoro, Servizio Sanitario Territoriale  
SERVIZIO EDILIZIA SCOLASTICA E PROVINCIALE

**PROGETTO DEFINITIVO-ESECUTIVO**

**OGGETTO:** LAVORI DI STRAORDINARIA MANUTENZIONE, MESSA IN SICUREZZA DELLE FACCIATE ESTERNE, IMPIANTISTICA E ANTINCENDIO PER OTTENIMENTO C.P.I. DELL'ISTITUTO TECNICO STATALE TRASPORTI E LOGISTICA (EX NAUTICO) "L. ACCIAIOLI" DI ORTONA

**ELABORATO:** ELABORATI GRAFICI: piante

**RESPONSABILE UNICO DEL PROCEDIMENTO:** Dott. Arch. Francesco FARAONE

**PROGETTISTA:** Dott. Arch. Francesco FARAONE

**COLLABORATORI ESTERNO:** Geom. Massimo PICCIANI

**VISTO: IL DIRIGENTE:** Dott. Ing. Carlo CRISTINI

**SCALA:** 1:200

**ELABORATO:** A.04.1

Questo elaborato è di proprietà della "Provincia di Chieti", pertanto non può essere riprodotto né integralmente e né in parte senza l'autorizzazione scritta della stessa. Da non utilizzare per scopi diversi da quelli per cui è stato fornito.

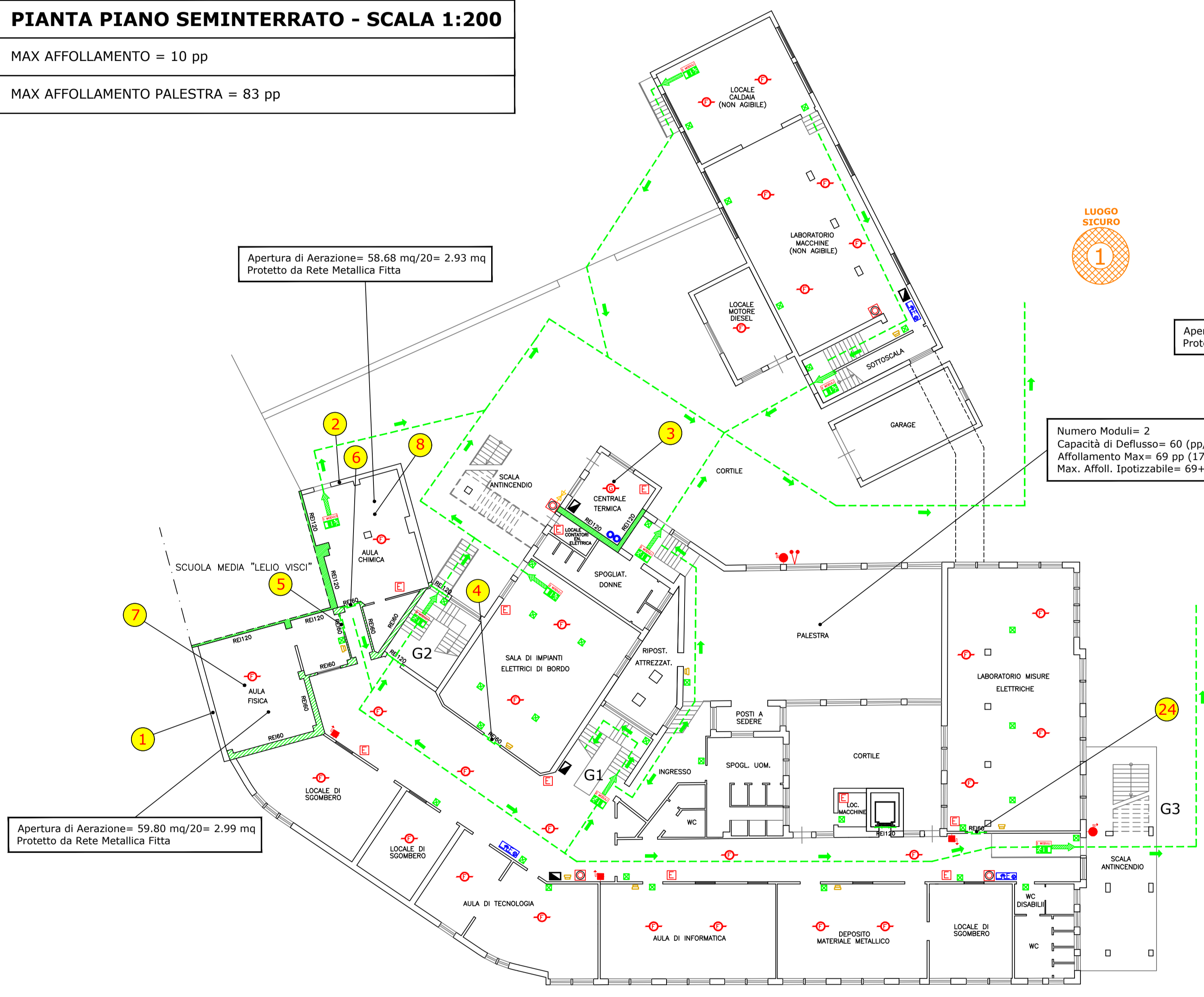
LEGENDA		D.M. 30.11.1983 "Termini di definizione e simboli grafici di prevenzione incendi"
	RIVELATORI DI GAS	
	RIVELATORI DI FUMO	
	PULSANTE MANUALE DI ALLARME ANTINCENDIO	
	ESTINTORE	
	IDRANTI A MURO DN45	
	ATTACCO DI MANDATA PER AUTOPOMPA VVF	
	PORTA RESISTENZA A FUOCO REI120	
	PARETE RESISTENZA A FUOCO REI120	
	PARETE RESISTENZA A FUOCO REI60	
	USCITA DI SICUREZZA ORIZZONTALE	
	PERCORSO DI ESODO	
	ILLUMINAZIONE DI SICUREZZA	
	VALVOLA INTERCETTAZIONE METANO	
	QUADRO ELETTRICO	
	CENTRALINA DEVAZIONI FUMI	
	NASPO UNI 25	
	IMPIANTO DI DIFFUSIONE SONORA	
	DIFFUSORE SONORO DA PARETE	
	PORTA RESISTENZA A FUOCO REI120	
	SEGNALATORE OTTICO-ACUSTICO	

LEGENDA INTERVENTI DI ADEGUAMENTO			
	Adeguamento apertura di aerazione (1/20 S.U.)		Rivestimento parete tagliafuoco (REI120 mediante trattamento intumescente)
	Adeguamento apertura di aerazione (1/20 S.U.)		Rivestimento parete tagliafuoco (REI120 mediante trattamento intumescente)
	Rilevatore di gas		Rivestimento parete tagliafuoco (REI120 mediante trattamento intumescente)
	Porta da sostituire con infisso REI60		Rivestimento parete tagliafuoco (REI120 mediante trattamento intumescente)
	Porta da sostituire con infisso REI60		Rivestimento parete tagliafuoco (REI120 mediante trattamento intumescente)
	Porta da sostituire con infisso REI60		Rivestimento parete tagliafuoco (REI120 mediante trattamento intumescente)
	Rivestimento parete tagliafuoco (REI60 e REI120 mediante trattamento intumescente)		Rivestimento parete tagliafuoco (REI60 e REI120 mediante trattamento intumescente)
	Rivestimento parete tagliafuoco (REI60 e REI120 mediante trattamento intumescente)		Rivestimento parete tagliafuoco (REI60 e REI120 mediante trattamento intumescente)
	Rilevatore di fumi		Porta da sostituire con infisso REI60
	Rivestimento parete tagliafuoco (REI60 e REI120 mediante trattamento intumescente)		Rilevatore di fumi
	Porta da sostituire con infisso REI60		Porta da sostituire con infisso REI60
	Adeguamento apertura di aerazione (1/40 S.U.)		Porta da sostituire con infisso REI60
	Rivestimento parete tagliafuoco (REI120 mediante trattamento intumescente)		Porta da sostituire con infisso REI60

**PIANTA PIANO SEMINTERRATO - SCALA 1:200**

MAX AFFOLLAMENTO = 10 pp

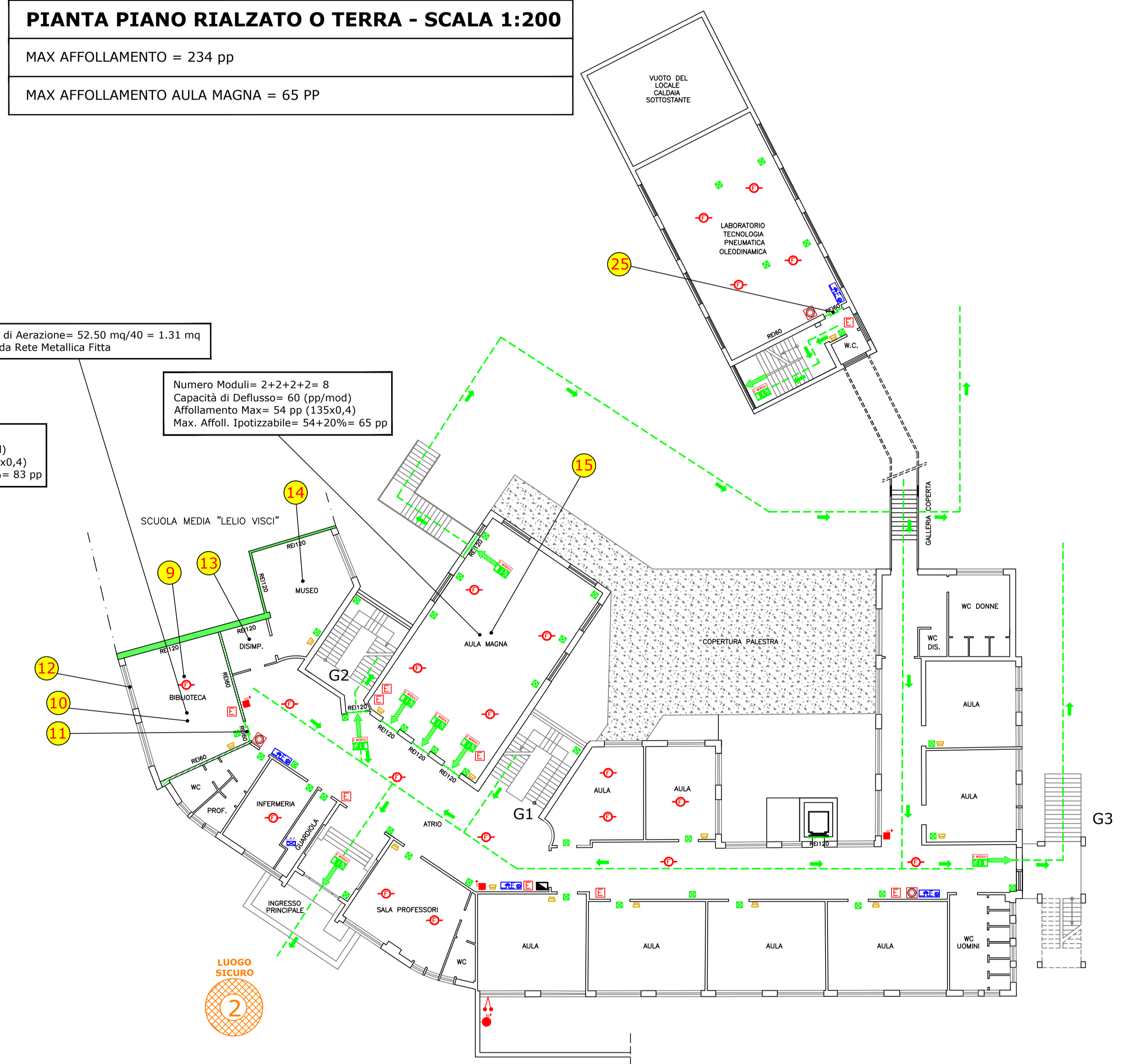
MAX AFFOLLAMENTO PALESTRA = 83 pp



**PIANTA PIANO RIALZATO O TERRA - SCALA 1:200**

MAX AFFOLLAMENTO = 234 pp

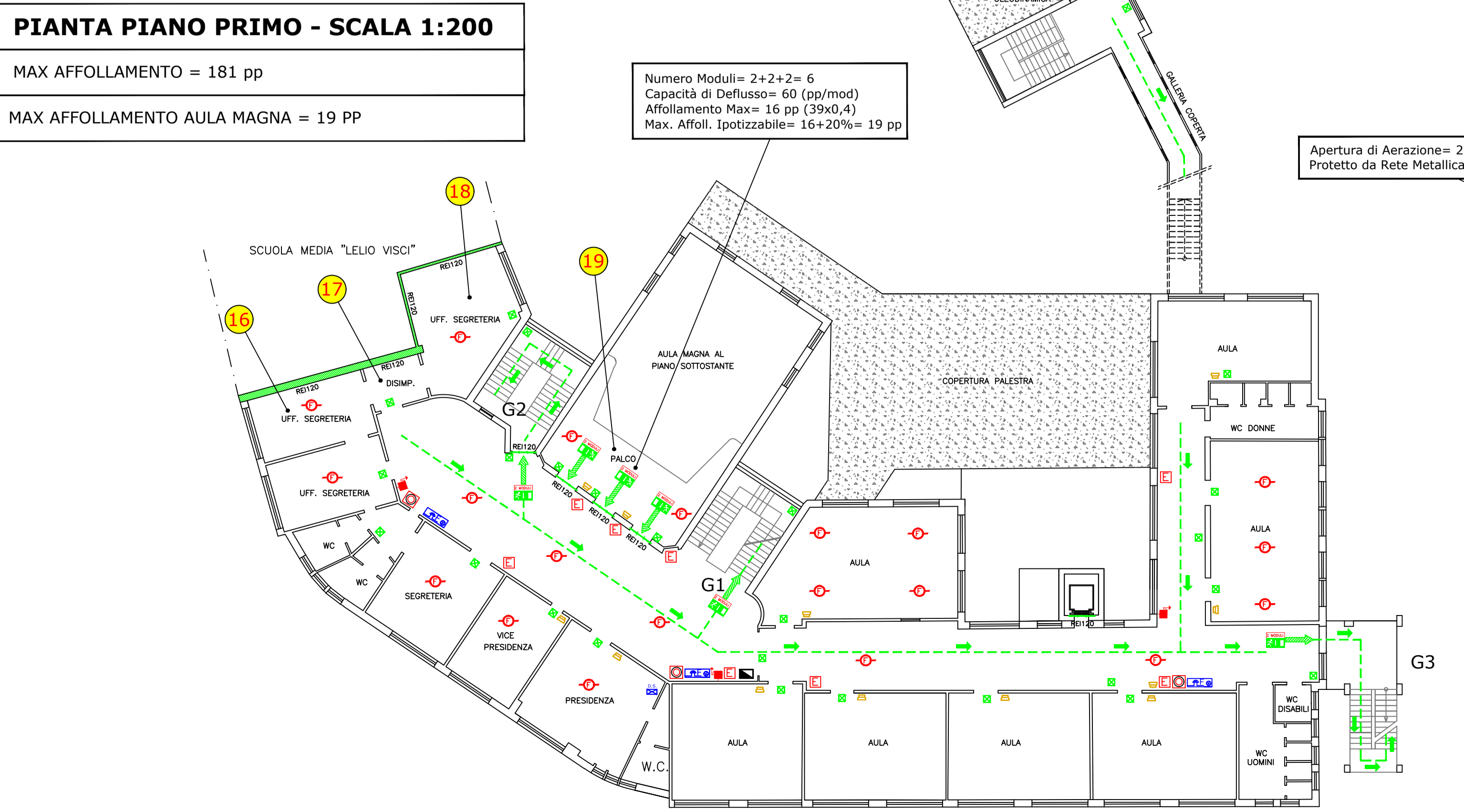
MAX AFFOLLAMENTO AULA MAGNA = 65 PP



**PIANTA PIANO PRIMO - SCALA 1:200**

MAX AFFOLLAMENTO = 181 pp

MAX AFFOLLAMENTO AULA MAGNA = 19 PP



**PIANTA PIANO ATTICO O SECONDO - SCALA 1:200**

MAX AFFOLLAMENTO = 54 pp

